

2019년 주요 업무계획

2018. 12.

목 차

I. 일 반 현 황	1
II. 2018년 성과와 평가	5
III. 2019년 정책여건과 목표	10
IV. 주요 현안(핵심)과제 추진	20
V. 주요업무 추진계획	24

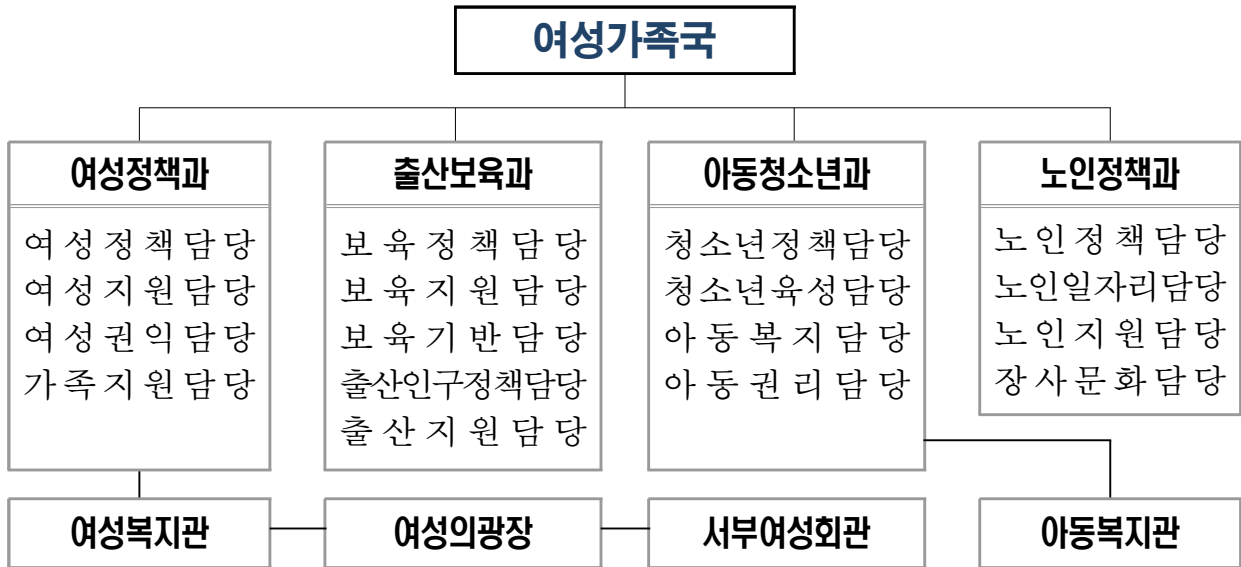
I . 일반현황

1] 일반현황

기 구 : 4 과 17 담당 4 사업소

인력(정/현원) : 144/136명 [일반직 144/136]

조직표 ('18. 12월 현재)



예 산

(단위 : 백만원)

구 분	2018년	2019년	내역		
			인건비	물건비	사업예산
계	1,509,104	1,801,960	4,991	4,194	1,792,775
여성정책과	33,773	49,653		138	49,515
출산보육과	609,363	622,844		250	622,594
아동청소년과	116,605	208,924		300	208,624
노인정책과	736,397	906,873	39	120	906,714
사업소	12,966	13,666	4,952	3,386	5,328

2 주요 현황 및 통계

□ 인구현황

(단위 : 천명)

구 분	총 인 구(외국인 제외)			출생아	아동· 청소년	노인
	계	여	남			
인 천	2,954 (100%)	1,472 (49.8%)	1,482 (50.2%)	18 (0.61%)	745 (25.2%)	361 (12.2%)

* 합계출산율 : 인천 1.007명/ 전국 1.052명

* 아동 1~17세, 청소년 9~24세, 노인 65세 이상

□ 여성경제활동 현황 및 고용률

(단위 : 천명)

구 분	15세 이상 여성인구수	여성경제활동 인구수	여성경제활동 참가율(%)	여성고용률(%)
전 국	22,519	12,026	53.4	51.6
인 천	1,271(5.6%)	703(5.8%)	55.3	53.1

* 여성취업기관 : 여성새로일하기센터 8, 여성인력개발센터 3

□ 노인경제활동 현황 및 고용률

(단위 : 천명/%)

구 분	65세 이상 노인인구수	노인경제활동 인구수	노인경제활동 참가율(%)	노인고용률(%)
전 국	7,425	2,505	33.7	33.2
인 천	355(4.8%)	107(4.3%)	30.3	29.3

* 출처 : KOSIS국가통계포털(경제 활동인구조사, 2018. 3/4분기 기준)

□ 여성권익시설

(단위 : 개소)

구 분	상담소				여성폭력 보호시설	주거지원 시설(호)	여성긴급전화 1366· 해바라기센터
	소계	가정폭력	성폭력	성매매			
전 국	419	207	171	41	164	314	57
인 천	12(2.9%)	7(3.4%)	3(1.8%)	2(4.9%)	6(3.7%)	18(5.7%)	4(7%)

□ 사회복지 생활시설

(단위 : 개소)

구 분	한부모가족 복지시설	아 동 보호시설	청 소 년 보호시설	노인복지시설(주거·의료)		
				소계	양로원	요양원
전 국	129	813	132	5,809	404	5,242
인 천	10(7.8%)	28(3.4%)	10(7.5%)	385(6.6%)	23(5.7%)	361(6.8%)

□ 보육관련 이용시설

(단위 : 개소)

구분	어린이집								육아종합 지원센터	도담도담 장난감월드 (대여점)
	소계	국·공립	사회복지 법인	법인· 단체 등	민간	가정	협동	직장		
전국	39,181	3,531	1,378	748	13,544	18,708	164	1,108	95	87
인천	2,136	172	11	17	782	1,085	6	63	6	16

* 특수보육 어린이집 : 인천 419 개소/ 전국 10,480 개소

❖ 0~5세 영유아 보육지원 현황

(단위 : 명, 백만원)

계		0~2세 시설이용(영유아보육료)		시설이용(누리과정)	
대상	지원액	대상	지원액	대상	지원액
73,840	376,557	41,304	266,979	32,536	109,578

□ 청소년 이용시설

(단위 : 개소)

구분	계	활동 시설							복지 시설	
		수련관	문화 의집	수련원	유스 호스텔	야영장	문화 센터	성문화 센터	상담복지 센터	청소년 쉼터
전국	1,192	185	258	189	115	43	-	59	213	130
인천	49(4.1%)	8(4.3%)	6(2.3%)	5(2.7%)	5(4.4%)	5(11.6%)	1	2(3.3%)	9(4.2%)	8(6.1%)

□ 노인복지시설[이용]

(단위 : 개소)

구분	계	노인종합 문화회관	노인 복지관	노인 문화센터	노인 대학	경로당	노인일자리 전담기관	노인무료 급식소	재가노인 복지시설	노인보호 전문기관
전국	70,722	1	364	-	1,356	65,604	150	-	3,216	31
인천	2,475	1	10	11	36	1,490	10	43	873	1

□ 화장율 [전국 2위]

구분	사망자수	화장건수	화장률
전국	285,534명	241,665건	84.6%
인천	14,290 (5.00%)	13,207 (5.46%)	92.4%

❖ 장사시설 현황

(단위 : 기)

개소	공설묘지		공설봉안당		자연장지	
	면적(천㎡)	매장기수	봉안능력	봉안실적	자연장능력	자연장실적
82	2,780	55,800	122,135	90,965	7,948	5,900

II. 2018년 성과와 평가

1] 주요성과

□ 양성이 평등한 행복도시 기반 마련

- 정부정책 패러다임 전환에 따라 양성평등 종합계획 수립(2018~2022)
 - 6개 영역, 65개 세부과제 발굴 → 연차별 시행계획 수립 추진
- 성인지 교육 의무화 : 출자·출연기관까지 확대
 - * '17년 996명 → '18년 1,268명
- 인천시 모든 위원회 여성참여율 43% 달성 유지 : 191개
 - * '17년 43.0%(180개 위원회)

□ 경력단절여성 등 「맞춤형 취업지원」 강화

- 7개 새일센터 경력단절 여성취업률 제고 : 14,343명
 - * 전년 대비(11월말) 679명, 4.96%↑
- 경력단절 여성일자리 창출기회 확대
 - 여성새로일하기센터(광역1, 일반7) 연합 여성채용박람회
 - * 100개 기업 참여/ 현장 채용 156명/ 구인·구직자 소통 1,500여명
 - 지역·산업 맞춤형 일자리창출지원 사업 추진(국비70백만원 확보)
 - * 4차 산업과 여성일자리 만남 “알쓸신잡 페스티벌” 개최 등
(40개 기업 참여/ 현장 채용 63명/ 구인·구직자 소통 1,000여명)

□ 여성·아동 안심드림(Dream) 인천 조성

- 아동·여성안전지역연대 평가결과(여성가족부) : 우수 지자체 선정
 - 안전프로그램 운영부문(여성·아동 안심드림마을 조성사업) *2년연속 선정
- 24시 여성·아동 세이프존(안심지킴이집) 설치운영 : 962개소
- 도서지역 찾아가는 성폭력·가정폭력 무료이동상담소 운영 : 41개섬, 50회방문

□ 건강가정 육성 및 가족친화 사회환경 조성

- 돌봄 사각지대 해소 및 지역사회중심의 돌봄체계 구축
 - * 다함께돌봄 시범운영(1개소, 부평꿈자람터), 공동육아나눔터 확충(18개소→ 21개소)
- 취약위기가족을 위한 역량강화 및 사례관리 확대 시행
 - * 2개소(중구, 미추홀구) → 3개소 (* 부평구 신규)

□ 시민이 행복한 「수요자 맞춤형 책임보육」 실현

- 인천형 공보육 인프라 확충 (106개소 증가) * 공보육율 28%
 - * 인천형 어린이집 100개소(50개소 ↑), 국공립어린이집 205개소(40개소 ↑)
 - * 공공형어린이집 133개소(15개소 ↑), 직장어린이집 66개소(1개소 ↑)
- 전국 최초 어린이집 청정무상급식 지원 : 어린이집 참여율 92%
- 보육교사 처우개선 : 처우개선비(39만원), 보조교사(1,433명), 대체교사(130명)
- 어린이집 안전보험 가입 지원(78,359명)
- 어린이집 평가인증률(88.48%) 2년연속 전국 “1위” * 전국 평가인증률 : 80.09%

□ 저출산 극복을 위한 친출산 정책 추진

- I-Mom 출산축하금 지원 : 17,417명/17,417백만원
- 출산·육아·가족애 페스티벌 개최(8월)
 - * 전문가 강연, 임신·출산 문화체험, 공공체험, 가족이벤트 등 운영
- 저출산 대응 인문학적 시민인식개선 교육 실시(연중)
 - * 초중고 인구교육(2,858명), 시민대상 인문학 교육(653명), 토크콘서트 개최
- 인천광역시 저출산대책 지원에 관한 조례 개정(안) 마련 : 12월
 - * 다자녀 기준 변경(3명→2명), 저출산대책위원회 위원 확대(15명→20명)
- 난임 및 산후우울증에 대한 사회적 관심 및 인식 제고
 - * 권역 난임·우울증상담센터 개소(12월)

□ 다양하고 자기주도적인 청소년활동 활성화 지원

- 청소년을 위한 다양한 체험·문화 활동 지원
 - * 청소년문화대축제(‘18.10), 어울림마당(36회), 청소년 활동정보 미션한마당(‘18.11) 등
 - * 공공청소년수련시설 확충(13개소→14개소, 연수 청소년문화의 집 개관)
- 인천광역시청소년활동진흥센터 종합평가 최우수기관 선정(여성가족부)
- 청소년상담복지센터 상담복지사업 최우수 기관 선정(여성가족부)

□ 건전한 아동육성을 위한 맞춤형 아동복지 서비스 지원

- 2018. 9월부터 아동수당(0~5세) 지급으로 아동양육에 따른 경제적 부담 경감 : 135,186명 / 50,746백만원

- 수혜자 중심 맞춤형 급식 제공(15,186명, 1식 500원 급식단가 인상)
 - * 급식카드, 도시락 4,000원 → 4,500원 / 단체급식, 부식 3,500원 → 4,000원
- 아동친화도시 조성을 위한 기반 구축
 - * 기본계획 수립('18. 7월), 지방정부협의회(APCFC) 가입('18.10월)

□ 육체적·정신적 건강을 위한 노후지원

- 다양한 노인일자리 확대 : 28,226명 참여 (목표대비 103.3% 달성)
 - * 전국최초 민간협력형 실버카페 “인천국제공항점” 개소, 고령친화기업 선정 3개 기업 650백만원(국비) 지원, 민간협력 인력파견사업 달성률(135%) 전국 1위
- 노인인구 증가에 따른 실버 인구 경제활동참가율 증가와 고용률 증가
 - ⇒ 2017년 실버 인구 경제활동참가율 26.8%로 2007년 대비 5.0%p 증가
 - ⇒ 2017년 실버 인구고용률 25.1%로 2007년 대비 3.5%p 증가
- 어르신의 건강한 사회참여 및 여가지원 확대
 - * 기초연금(256,557명), 평생교육·여가시설(53개소), 경로당 여가문화사업 (1,158개소)
 - * 노인자원봉사대 운영(9,250명), 아이러브 카네이션축제(5월), 게이트볼대회(5월,10월)
- 취약 노인의 생활밀착형 돌봄케어 제공
 - * 독거노인 등 생활지원 : 무료급식·배달, 노인돌봄, 안심폰 등 17,440명
 - * 거동불편 노인지원 : 요양시설 및 재가복지 이용자 10,918명

□ 고령사회 선제적 대응을 위한 지역맞춤형 정책연구 수행

- 중장년세대 및 고령사회 대비를 위한 조사 등 통계작업 최초 수행
 - * 인천시 50+ 베이비부머 통계, 인천시 노인의 지역사회 인식 및 욕구조사, 베이비부머 실태 및 욕구조사, 베이비부머의 노년기 근로욕구 및 지원방안
- 수요자 중심의 정책방안 마련을 위한 「고령사회정책 포럼」 : 2018. 9. 28

□ 장사시설의 안정적 공급 및 자연친화적 선진 장사문화 선도

- 인천가족공원 조성사업(3-1단계) 조성 : 추진율 25% 완료
- 조성묘지 중 반환된 묘지를 가족봉안시설로 재조성·공급
 - 총 334기(가족봉안묘 42기/계단식 가족봉안묘 292기)

2 평가 및 개선방향

□ 실질적 양성평등 실현과 여성·아동이 안전한 마을 조성

- 양성이 행복한 도시조성을 위하여 5개년 양성평등 종합계획수립, 65개 세부과제 발굴 → 매년 과제별 추진상황 점검 필요
- 여성 범죄예방을 위하여 24시간 편의점 733개소를 여성·안심 지킴이집으로 지정 운영, 무인 여성안심택배서비스(40개소)를 구축 운영하고 2021년까지 100개소까지 점차 확대 예정

□ 친출산 환경 조성, 출산장려 사업 확대 추진

- I-Mom 출산축하금 지원 : 20,413명(첫째아부터)/1인당 1,000천원
- 인천광역시 저출산대책 지원에 관한 조례 개정(안) 마련을 통해 다자녀를 3자녀에서 2자녀로 기준 확대 예정

□ 촘촘하고 행복한 아동 안전망 구축

- 아동양육의 어려움을 지원하기 위한 정책적 수단 지속 마련
 - * 아동수당 지급('18. 9월부터), 결식아동 급식 지원 단가 인상(1식 500원)
- 아동이 안전하고 행복한 성장 환경조성을 위하여 지방정부협의회 회원가입 및 기본계획 수립 등 아동친화도시 조성 기반 마련

□ 인천형 노인일자리 지속 창출 및 저소득 노인 소득보장 강화

- 기존사업 지속 확대 및 공익형 노인일자리 급여현실화 (유형별 차등)
 - * '19년 사회서비스형 일자리 신설 : 월59만원 /10개월 (주휴, 연차수당 별도)
- 사회공헌형 신규 우수모델 및 추가 소득 창출을 위해 시장형 노인일자리 사업 모델 개발 필요
- 기초연금 최대 20만원→25만원(2018. 9.) 인상을 통한 저소득 어르신 소득보장 확대
 - * 소득하위 20%노인, 25만원→30만원 조기 인상 추진('19. 4월)

양성이 평등하고 사회적 약자가 존중받으며
함께 돌보고 함께 일하는 행복한 인천 실현 위해
항상 현장과 소통하는 적극적인 행정 반영
⇒ 연초부터 유관기관 간담회 개최

Ⅲ. 2019년 정책여건과 목표

1 여건과 전망

□ 2019년 정책여건과 전망

□ 여성정책분야

- (양성평등 정책 추진체계 강화) 직장과 가정 등 시민이 체감할 수 있는 일상 속 양성평등 문화 정착과 민·관 협치 및 소통을 기반으로 하는 젠더거버넌스가 활성화될 전망이다.
- (경력단절여성의 고용률 증가) 정부와 지자체의 여성일자리 지원 강화 등으로 여성의 고용률이 증가하고 있는 추세이며, 구인·구직 수요에 맞는 다양한 직업훈련 직종개발과 경력단절 여성에 대한 적극적인 취업연계 방안 필요
* 2018. 10월 여성고용률 : 전국 51.6%, 인천 53.1%, 특·광역시중 1위 * KOSIS 국가통계포털
- (여성·아동이 안전한 사회환경 구축) 성폭력, 가정폭력, 성매매와 더불어 디지털 폭력, 스토킹·데이트 폭력 등 젠더 폭력이 지속적으로 증가하고 있어 여성폭력 피해자 지원 확대 및 여성·아동 대상 폭력예방교육 추진으로 여성·아동이 살기 좋은 안전한 생활환경 조성 필요
- (사회적 돌봄 환경조성) 사회적 돌봄 서비스 욕구 증대에 따른 돌봄의 질적 향상과 부모간 정보교류를 위한 소통공간을 지역사회 중심으로 설치하여 지역 공동체 회복과 시민의 직접참여를 유도하는 정책요구

□ 출산보육분야

- (출산인구변화 대응체계 강화) 청년일자리, 주거, 보육 등 일가정 양립을 위한 각 분야별 저출산 정책 네트워크 강화 및 저출산 극복을 위한 문화·인식개선 확산 필요
* 인식개선을 위한 다양한 대상 인구교육 및 캠페인 집중 추진
- (출산인프라 구축) 임신부 영유아 건강관리 지원 및 출산인프라 구축 등 아이 낳기 좋은 환경 조성 필요성 증대

- (공보육 인프라 확충) 부모 선호도가 높은 국공립·인천형·공공형 등의 공보육 인프라 확충으로 믿고 맡길 수 있는 보육의 공공성 강화 필요
- (영유아중심 서비스 강화) 맞벌이 가구, 한부모 가구, 다문화 가정 등 다양한 보육 수요가 증가하고 있어 다각적인 보육정책과 양육지원 확대 요구

□ 아동·청소년 정책분야

- (청소년활동을 통한 역량 강화) 학업 및 성장기 심리적 긴장 해소, 민주 시민역량 제고를 위한 다양한 참여 활동과 자기 주도적 체험 필요
- (청소년 지역사회 안전망 강화) 청소년 유해환경 및 복합적 위기 상황 증가에 대한 맞춤형 지원 필요성 증대
- (소외 아동에 대한 사회적 관심 증가) 아동의 건강한 성장을 위한 지역 사회 관심과 대상 아동의 요구에 맞는 다양한 복지서비스 확대 필요
- (아동친화정책 추진) 아동이 안전한 사회에서 행복하게 성장할 수 있는 아동 기본권리 보장을 위한 환경과 사회분위기 조성 필요

□ 노인정책분야

- (노인인구의 지속적 증가) 지역 맞춤형 「고령사회 대응을 위한 중장기 계획」 수립 및 노인문제 선제적 대응 필요하며 노인 빈곤층 증가에 대비한 기초연금 지원, 노인일자리 확대 등 생활안정 대책 필요
* 2007년 20만5천명 → 2017년 34만5천명 → 2018년 36만1천명
- (베이비부머의 新 복지수요) 베이비부머의 노인세대 진입에 따른 학력, 소득, 근로능력측면에서 노인집단의 다양화 및 특성변화로 기존 노인일자리 정책의 양적·질적 변화 필요성 증대
* 2018년 11월 기준 전체인구 대비 12.2%로 7대 특·광역시 중 두 번째 젊은 도시 (울산<인천<대전)에 속하나, 베이비부머 인구통계는(1955~1974년생, 전체인구대비 33.6%) 4번째로 높은 도시임 (울산>부산, 대구>인천)

2 정책 추진방향

변화와 참여로 양성이 함께하는 포용사회 실현

- 일상 속 양성평등 문화 정착 및 여성의 사회참여 확대 지원
- 여성·아동 폭력예방 및 피해자 지원체계 강화
- 지역 중심의 맞춤형 돌봄 서비스를 제공하여 돌봄 사각지대 해소

신뢰·협력기반의 부모안심 양육환경 조성

- 시민이 행복한 책임보육 실현
- 함께 키우고 함께 웃는 수요자 맞춤형 안심보육기반 조성
- 저출산 극복을 위한 정책 네트워크 강화 및 범사회 분위기 조성

아동청소년의 꿈 실현을 위한 행복한 성장 지원

- 다양한 사회참여 및 자기주도형 활동지원으로 청소년 역량 제고 기여
- 위기 청소년을 위한 지역사회 안전망 구축 및 맞춤형 지원 확대
- 보호아동의 체계적 자립지원과 아동수당 지급 확대로 건강한 성장 도모
- 아동친화도시 조성을 통한 아동의 안전하고 행복한 성장 환경 조성

어르신이 행복하고 걱정없는 노후생활 지원

- 포용적 고령사회 대비를 위한 관련조사 및 연구 수행
- 건강·여가·문화서비스 확대 및 일자리 창출을 통한 소득 지원 및 사회참여 기회 확대
 - * 인천형 노인적합 일자리 공모사업, 한국노인인력개발원 협업 시범사업 추진 등
- 맞춤형 노인돌봄 및 요양서비스 제공을 통해 건강한 노후생활 지원

3 정책목표

비전

모든 세대가 함께 행복한 살고 싶은 인천 실현

목표

**성평등
포용사회 구현**

**신뢰받는
양육기반 조성**

**어린이 행복한
성장 지원**

**노후가
편안한 도시**

변화와 참여로 양성이
함께하는 포용사회 실현

- ① 여성이 존중받고 살기 좋은 인천 실현
- ② **높나라, 여성취업률!** 인천맞춤형 여성취업지원
- ③ 여성·아동폭력예방 및 피해자지원서비스 내실화
- ④ 건강가정 육성 및 가족친화 사회환경 조성

신뢰·협력기반의
부모안심 양육환경 조성

- ① 시민이 행복한 책임보육 실현
- ② 함께 키우고 함께 웃는 보육 서비스 지원
- ③ 수요자 맞춤형 안심보육 기반 조성
- ④ 저출산 극복을 위한 친출산 환경 조성
- ⑤ 건강한 임신 출산을 위한 건강관리 지원

아동청소년의 꿈 실현을
위한 행복한 성장 지원

- ① 청소년의 자기 주도적인 창의적 성장지원
- ② 꿈을 실현하는 건강한 청소년 육성
- ③ 아동의 꿈과 행복을 실현하는 희망도시 조성
- ④ 아동의 행복한 성장 기반 조성

어르신이 행복하고
걱정없는 노후생활 지원

- ① 노인일자리 창출 및 사회활동 지원
- ② 노인 생활안정 도모 및 여가문화 활성화
- ③ 노인 요양 이용자 지원 확대 및 건강한 노후생활 지원
- ④ 자연 친화적 장사인프라 구축

4 주요사업별 지표

□ 총괄표

(단위 : 백만원)

시정 방침	주요 전략	추진사업명(주요과제)	신규/ 계속	사업기간	총사업비 (국비포함)	국가 지원
풍 요 로 운 시 민 의 삶	변화와 참여로 양성이 함께하는 포용사회 실현	- 여성이 존중받고 살기좋은 인천 실현	계속	지속	2,793	여가부
		- 높여라 여성취업률, 인천맞춤형 여성취업지원	계속	지속	3,429	여가부
		- 여성폭력예방 및 피해자 지원 서비스 내실화	계속	지속	5,537	여가부
		- 건강가정 육성 및 가족친화 사회 환경 조성	신규	지속	33,590	여가부
		4개 시책	사업비 계	45,349		
	신뢰협력 기반의 부모안심 양육환경 조성	- 시민이 행복한 책임보육 실현	계속	지속	469,790	보건복지부
		- 함께 키우고 함께 웃는 보육 서비스 지원	계속	지속	56,948	"
		- 수요자 맞춤형 안심보육 기반조성	계속	지속	14,048	"
		- 저출산 극복을 위한 친출산 환경 조성	계속	지속	20,117	"
		- 건강한 임신 출산을 위한 건강관리 지원	계속	지속	11,254	"
	5개 시책	사업비 계	572,157			
	아동· 청소년의 꿈 실현을 위한 행복한 성장지원	- 청소년의 자기 주도적인 창의적 성장 지원	계속	지속	9,047	여가부
		- 꿈을 실현하는 건강한 청소년 육성	계속	지속	7,503	여가부
		- 아동의 꿈과 행복을 실현하는 희망도시 조성	신규, 계속	지속	167,037	복지부
		- 아동의 행복한 성장기반 조성	계속	지속	6,585	복지부
	4개 시책	사업비 계	190,172			
	어르신이 행복하고 걱정없는 노후생활 지원	- 노인일자리 창출 및 사회활동 지원	계속	지속	69,265	복지부
		- 노인 생활안정 도모 및 여가문화 활성화	계속	지속	697,816	복지부
		- 노인요양 이용자 지원 확대 및 건강한 노후생활 지원	계속	지속	132,686	복지부
		- 자연 친화적인 장사인프라 구축	계속	지속	29,900	복지부
4개 시책	사업비 계	920,927				

□ 세부지표

추진사업 (주요과제)	지 표	단위	2018	2019	2020
여성이 존중받고 살기 좋은 인천 실현	○ 대상정책별 성별영향평가 추진	건	250	260	270
	○ 공무원 성인지력 향상	명	1,268	1,300	1,350
인천 맞춤형 여성취업 지원	○ 경력단절여성 취업자 수	명	14,900	15,000	15,500
여성·아동 폭력예방 및 피해자 지원서비스 내실화	○ 여성·아동 폭력방지 및 피해자 지원실적	명	69,000	69,500	70,000
	○ 무인여성안심택배시스템 설치	개소	40	55	55
	○ 폭력예방 교육 실시	명	31,000	31,100	31,200
건강가정 육성 및 가족친화 사회 환경 조성	○ 다함께 돌봄센터 설치·운영	개소	1	8	17
	○ 공동돌봄나눔터 설치·운영	개소	21	23	25
	○ 건강가정지원센터 이용자수	명	221,720	243,892	268,281
	○ 아이돌봄 연계건수	건	2,635	3,453	3,853
	○ 저소득 한부모가족 자녀양육비등 지원건수	건	6,600	10,700	11,000
시민이 행복한 책임보육 실현	○ 보육료 지원	명	74,000	73,000	72,000
	○ 가정양육수당 지원	명	51,000	45,000	40,000
	○ 청정무상급식 지원사업 참여율	%	85	90	92
함께 키우고 함께 웃는 보육 지원 서비스	○ 부모, 부모·자녀체험 교육 제공	명	1,600	1,700	1,800
	○ 보육교직원 역량강화(보수교육)	명	2,200	2,300	2,350
	○ 돌봄취약가정(특수보육) 지원강화	개소	379	390	395
	○ 맞춤형 시간제 보육서비스 제공	반	17	19	20
	○ 도담도담 장난감대여점 운영	개소	16	18	19

추진사업 (주요과제)	지 표	단위	2018	2019	2020
수요자 맞춤형 안심보육 기반 조성	○ 공보육 인프라 확충	개소	504	570	633
	○ 어린이집 지도점검	개소	1,400	1,400	1,400
	○ 부모참여형 열린어린이집 운영	개소	178	250	250
	○ 부모모니터링단 운영	개소	800	800	800
	○ 어린이집 방문간호사 사업(신규)	개소	-	148	785
저출산 극복을 위한 친출산 환경 조성	○ 저출산 대응 사회인식개선교육	명	20,000	21,000	21,500
	○ 출산축하지원	명	20,400	20,000	19,000
건강한 임신 출산을 위한 건강관리 지원	○ 임신부 등록관리	명	20,400	20,000	19,000
	○ 산모신생아 건강관리 2주간 무상지원	명	-	955	1,100
	○ 출산가정 방문간호 지원	명	-	200	200
청 소 년 의 자기 주도적 창의적 성장 지원	○ 청소년 국제교류 활동 지원	명	79	80	80
	○ 인천광역시 청소년수련관 이용	명	625,629	638,141	650,903
	○ 공공 청소년수련시설 개소수	개소	14	15	16
꿈을 실현하는 건강한 청소년 육성	○ 청소년 상담복지센터 운영	개소	9	9	10
	○ 학교폭력 예방교육 실시	명	57,000	57,500	58,000
	○ 청소년쉼터 가출청소년 보호 강화	명	967	1,000	1,050
아동의 꿈과 행복을 실현하는 희망도시 조성	○ 아동수당 지원 대상 및 연령확대	명	135,186	144,525	142,525
	○ 아동발달지원계좌(디딤씨앗통장) 가입확대 지원	명	4,314	5,498	5,100
아동의 행복한 성장 기반 조성	○ 지역아동센터 지원	개소	178	178	179
	○ 결식아동 급식지원	명	15,186	14,480	13,500
	○ 드림스타트 사례관리	명	3,960	3,378	3,500

추진사업 (주요과제)	지 표	단위	2018	2019	2020
노인 일자리 창출 및 사회 활동 지원	○ 다양한 노인일자리사업 추진	명	27,313	32,719	34,000
노인 생활안정 도모 및 여가문화 활 성 화	○ 기초연금 지원	명	238,735	256,580	272,094
	○ IoT 지능형 안심폰 지원	명	3,400	8,600	8,600
	○ 노인복지관, 문화센터 확충	개소	22	25	25
노인 요양 이용자 지원 확대 및 건 강한 노후생활 지 원	○ 시립요양원 건립	개소	-	-	1
	○ 무료양로, 개인운영(신고)시설 지원	개소	12	9	9
	○ 장기요양급여 지원 확대	명	8,991	10,253	11,253
	○ 노인보호 전문기관 확충	개소	1	1	-
자연 친화적인 장사인프라 구축	○ 인천가족공원 조성사업(3-1단계)	%	20	60	100
	○ 승화원 화장로 개·보수	개소	4	9	5

5 주요 관리지표 [2022년 인천의 변화]

연번	지표명	단위	2017	2018	2019	2020	2022	특광역시 비교
1	위원회 위촉직여성위원 참여율	%	43.0	43.1	43.1 이상	43.1 이상	43.1 이상	특광역시중 1위
2	경력단절여성 취업자수	명	14,671	14,900	15,000	15,500	16,000	특광역시중 2위
3	무인안심택배서비스설치	개소	26	40	55	70	85	-
4	공보육율	%	23	28	31	34	40	-
5	청정무상급식 지원사업 참여율	%	-	85	90	92	92	-
6	어린이집 평가인증률	%	90.21	88.48	90	91	92	특광역시중 1위
7	공공청소년수련시설현황	개소	13	14	15	16	17	특광역시중 3위
8	아동복지시설현황	개소	10	10	10	10	10	특광역시중 6위
9	노인복지시설 현황	개소	2,758	2,810	2,940	3,017	3,057	주거·의료 복지시설은 광역시중에 제일 많음
10	노인 일자리수	개	24,000	27,313	32,719	34,000	36,000	특광역시중 2위
11	기초연금 수급률	%	70.3	70.9	71.0	71.0	71.0	특광역시중 1위

IV. 주요 현안(핵심)과제

- ① 여성이 존중받고 살기좋은 도시 조성
- ② 함께 낳고 함께 키우는 친출산 보육도시 조성
- ③ 어르신과 함께하는 활력있고 건강한 도시 조성

1

여성이 존중받고 살기좋은 도시 조성

- ◇ 지역정책에 여성과 남성이 평등하게 참여하고 돌봄 및 안전이 구현되도록 아이돌봄체계와 여성친화도시를 조성하고 경력단절 여성에 대한 one-stop 취업지원체계 강화로 여성경제활동 촉진

□ 현 황

- 여성친화도시 지정현황(인천) : 2개소(부평구, 미추홀구)
- 경력단절여성 감소 추세 * 15년 121천명→16년 114천명→17년 103천명

□ 사업추진 계획

○ 인천형 여성친화도시 조성 확산(신규)

- 광역협의체 구성·운영 : 시·군구간 협력체계 구축
 - 공무원, 여성친화도시 컨설턴트, 분야별 전문가 등 20명 이내
 - 여성친화도시 신청관련 찾아가는 현장컨설팅 활동, 정책개선사항 자문 등
- 여성친화도시 조성관련 군·구 특색사업비 지원
 - 1개 자치구당 30백만원 범위내(총 60백만원)
 - 안전한 지역환경조성, 커뮤니티 공간 조성 등 신청사업별 검토후 지원

○ 경력단절 예방 지원사업 확대 등 여성의 경제활동 촉진

- 취업지원서비스 접근성 제고를 위한 새일센터 확충
 - 기존 8개소(광역1, 일반7) → 9개소 * 미설치지역 : 중구, 연구수, 강화군, 옹진군
- 경력단절예방 지원사업 확대
 - 경력단절 예방서비스기관 지정 신청 * 지정사(여성가족부) : 예방상담사(1명) 및 사업비 추가 : ('18년) 1개소(광역새일) → ('19년) 2개소(광역새일, 부평새일)

○ 촘촘하고 안전한 아이돌봄체계 구축

- 가족친화 문화조성을 위한 공동돌봄나눔터 확충
 - ('18년) 21개소 → ('19년) 23개소(2개소*↑) * 미추홀구2
- 방과후 돌봄이 필요한 지역중심의 다함께 돌봄센터 확충
 - ('18년) 1개소 → ('19년) 8개소(7개소*↑) * 남동구1, 연수구4, 서구1, 계양구1

◇ 출산과 양육에 대한 패러다임을 전환하여 출산과 양육에 대한 사회적 책임을 강화하여 함께 낳고 함께 키우는 출산·보육도시 조성

□ 현 황

- 출산율 지속 저하로 친출산 기반 확대 필요 *출산율 '17년 1.007(전국평균 1.052)
- 공보육 수혜율 확대 등을 통한 안심보육 환경 조성 필요
 - * 공보육 수혜율 '18년 28% → '19년 31% 확대 계획

□ 사업추진 계획

- 믿고 맡길 수 있는 공보육 인프라 확충 (570개소, 66개소 ↑)
 - 인천형 120개소(20개소↑), 국공립 235개소(30개소 ↑) 공공형 148개소(15개소↑), 직장 67개소(1개소↑)
- 친출산 환경 조성, 출산장려 사업 확대
 - 저출산 대응 인문학적 사회인식개선 교육 확대
 - 초중고 학생, 공무원, 기업체, 대학생, 신혼(예비)부부 등 다양화
 - 출산가정 건강관리 지원 확대
 - 산모신생아 건강관리 2주간 무상 지원(확대) * 셋째아 이상 출산가정(전액지원)
 - 출산가정 방문간호사 파견(신규) * 임산부 및 만2세미만 영유아를 둔 가정
 - 다자녀가정 우대 : 아이모아카드 참여업체 발굴, 카드발급 개선
 - (확대) 다자녀가정 지원 : 다자녀기준 변경(3명→2명)
 - 임신출산육아 종합인프라구축 타당성조사 및 기본계획수립 용역 시행 : '19. 하반기

임신·출산·육아 종합인프라 구축 사업개요

- 사업기간 : 2019년 ~ 2022년(3년)
- 사업규모/사업비 : 건물 2개동(지하1층~지상4층, 지상2층)/30,340백만원
- 주요시설 : 예비부모.임산부 교실, 상담.치료실 등 임신출산관련 시설 등
육아정보센터, 어린이도서관, 공연장, 종합체험관 보육 관련 시설 등

◇ 초고령사회에 대비한 중장기 계획수립으로 정책개발 및 노인문제 선제적 대응과 고령화에 따른 맞춤형 일자리, 돌봄 및 안전 제공

□ 현 황

- (노인인구의 급증) 인천시 노인인구 361,224명/12.2%(2018.11월말 기준)
* 인천시 2021년 고령사회(14% 이상) 진입·2027년 초고령사회(20%) 진입 예상

□ 사업추진 계획

- 인천시 고령사회 중장기 계획 수립

- 과제수행 : 인천고령사회대응센터(2019. 1. ~ 2019. 7.)
- 주요내용 : 실태조사 및 지역단위 고령사회 대책 발굴 등

- 인천형 노인 일자리 사업 확대(2018~지속)

2018년 27,313개 ⇒ 2019년 **32,719개** ⇒ 2020년 34,000개

- 실질적 소득보충을 위한 공익형 노인일자리 급여 현실화 추진 등
* 유형별 차등 지원, 사회서비스형(월 59만원) 추진

- 시립요양원 건립(2018~2020)

- 사업목적 : 치매 등 중증질환으로 고통받는 어르신들에게 전인적인 장기요양서비스 제공
- 사업규모 : 지상3층, 건축면적 983㎡(140인 시설)
- 총사업비 : 7,713백만원(2018년 1,313백만원)

- 효(孝)드림 복지카드 사업 추진

- 사업대상 : 75세 이상 어르신 23,551명(기초생활수급대상자 및 차상위계층대상자)
- 주요내용 : 75세 어르신 개개인이 건강, 식사, 위생, 여가, 전통의례 등 원하는 복지 혜택을 골라서 누릴 수 있는 효카드 제공

- 사물인터넷(IoT) 기술 기반 어르신 안심안부 서비스 추진

- 사업대상 : 요보호 독거노인 8,600명
- 주요내용 : IoT지능형 안심폰으로 실시간 움직임 확인, 영상통화 실시
→ 응급상황 발생시 신속 대처 및 안부 확인

V. 2019년 주요업무 추진계획

여 성 정 책 과

- ① 여성이 존중받고 살기좋은 인천 실현
- ② **높여라, 여성취업률!** 인천맞춤 여성취업 지원
- ③ **여성이동 폭력예방 및 피해지원서비스 내실화**
- ④ **건강가정 육성 및 가족친화 사회환경 조성**

1

여성이 존중받고 살기좋은 인천 실현

- ◇ 양성평등 실현을 위한 행정의 성인지적 정책추진 기반 확립
- ◇ 성주류화 제도의 지속적 강화로 양성평등 사회기반 구축

□ 행정의 성 주류화를 통한 체계적인 기반 마련

- 실질적 양성평등 실현을 위한 양성평등 추진체계 구축
 - 제1차 인천시 양성평등 종합계획(2018~2022) 년차별 시행계획 수립 : '19. 상반기
 - 정책의 성평등 실현을 위한 성별영향평가 내실화
 - * '16년 219건, '17년 245건, '18년 250건 *홍보사업 추진 강화
 - 凡 공직자 대상 성인지 교육 강화 : 공사공단, 출자출연기관까지 확대
 - * '16년 601명 → '17년 996명 → '18년 1,268명
- 인천형 여성친화도시 조성 확산을 위한 지원체계 강화
 - 광역협의체 구성, 군구 특색사업비 지원(60백만원), 원탁토론(3백만원)
- 젠더거버넌스 활성화를 위한 성인지 정책전문가 역량 강화 : '19. 상반기
 - * 2018년 「젠더리더 양성과정」 운영 : 37명 양성

□ 인천 미래를 선도할 여성인재 발굴 및 지원체계 구축

- 신인여성 발굴 확대 : '18년 3,150명 → '19년 3,250명(목표)
- 여성의 인적역량 및 네트워크 강화 : 2040차세대여성리더양성과정
 - * 2018년 기본, 특화, 심화 과정 등 3개 과정 193명 차세대 여성리더 양성
- 위원회 정비(신규)시 여성참여율 43%이상 유지토록 수시 점검 : 연중
- 일상 속 양성평등 실현을 위한 시민과 함께하는 양성평등 문화 확산
 - 양성평등기금 공모사업 지원(70백만원), 양성평등주간 행사(7.1~7.7)

□ 시민체감형 여성가족정책 개발 등 인천여성가족재단 기능 활성화

- 인천형 여성·가족정책 연구개발 추진
 - * 기본과제·정책과제 등 연구과제 내실화 : '19년 19개 과제
- 인천여성가족재단 청사 노후시설 보수보강 : '19년 5월(준공예정)
 - * 건축(기계) 및 소방시설 전면보수(54억, 재난관리기금·재난안전특별교부세 활용)

- ◇ 경력단절여성에 대한 one-stop 취업지원체계 강화로 여성 경제활동 촉진
- ◇ 맞춤형 일자리 지원, 경력단절 예방 지원 확대로 취업률 및 고용유지 강화

□ 수요자 맞춤형 취업지원 및 경력단절 예방 강화

- 여성새로일하기센터 확대 (8개소 → 9개소)
- 개별 맞춤형 취업지원 : '19년 15,000명
 - 취업희망 여성 및 구인기업발굴, 취업알선(동행면접 등)
 - * '17년 14,671명 → '18년 11월현재 14,343명
- 경력단절여성 맞춤형 직업교육훈련 실시 : '19년 800여명, 752백만원
 - 고부가가치 직종 훈련과정 신규 운영 : 1개 과정
 - * 의료기기 우수제조관리 전문가 과정(인천새일센터)
- 인턴십 지원(새일여성, 결혼이민여성) : 320명 연계
- 경력단절예방 지원 확대
 - '18년 1개소(광역새일) → '19년 2개소(광역새일, 부평새일)
 - 재직여성 대상 심리·노무상담업무역량제고, 직장문화개선 교육 지원 등

□ 「인천광역여성새로일하기센터」 중심의 취업지원 네트워크 강화

- 일·생활균형 문화 확산 및 고용유지 지원 등 경력단절예방 서비스 제공
 - 경력단절예방상담·컨설팅, 취업자간담회 및 직장문화개선 컨설팅 등
- 여성예비창업자 발굴, 사업화 등 단계적 창업지원서비스 제공
 - 새일센터의 예비창업자에 대한 DB 구축·관리 등
 - 창업아카데미 개최 및 창업경진대회 실시
- 여성새로일하기센터 역량강화 지원
 - 여성새로일하기센터 연합 취·창업박람회 개최, 종사자 직무역량 강화
 - 고부가가치 직종 직업훈련과정 발굴 보급

3

여성·아동 폭력예방 및 피해자 지원서비스 내실화

- ◇ 여성·아동 등 안전취약계층의 폭력예방 및 피해자 지원강화
- ◇ 일반시민 및 초등학생 대상 젠더폭력 예방교육 확대

□ 폭력피해 여성·아동의 지원서비스 강화

- 가정·성폭력, 성매매 피해자 상담 및 보호시설 운영 내실화
 - * 상담소등 12개소, 보호시설 6개소, 여성긴급전화1366, 해바라기센터 3개소
 - * 가정·성폭력 피해자 보호시설 및 이주여성 보호시설 퇴소자 자립지원금 지원 : 1인당 5,000천원(신규)
 - * 가정·성폭력 피해자지원을 위한 상담소 및 보호시설 인력 확충 : 상담소 및 시설별 각 1명씩 → 12명 증원
- 도서지역 '찾아가는 성폭력·가정폭력 이동상담소' 운영 : 유인섬 41개, 45회
- 여성·아동 멘토링사업 추진 : 멘토-멘티 결연사업 : 120명
 - * 멘토)상담전문가 60명, 멘티)지적장애 및 폭력피해 여성·아동 60명
- 가정·성폭력 피해자 상담, 심리치료 등 치료회복프로그램 운영

□ 「무인 여성안심택배 서비스」 확대

- 택배기사 사칭 범죄예방 및 맞벌이 부부 등 시민 이용편의 도모
 - * 설치확대 : '18년 40개소 → '19년 55개소
 - * 주민센터, 어린이공원, 문화센터 등 공공장소에 설치 (24시간, 연중 운영)

□ 폭력예방 교육 등을 통한 지역사회 인식개선 확산

- 교육 사각지대 해소 및 시민 인식개선을 위한 찾아가는 폭력예방교육 실시
 - * 성폭력 예방교육 340회 → 360회, 가정폭력 예방교육 20회
- 초등학생 성인지적 인권통합 교육 : 초등 5학년 (249개교 1,170학급)
- 장애아동·청소년 성인권교육 : 특수학교·학급 초등 4~6학년(31개교)
- 젠더폭력 강사양성 및 홍보물 제작 : 홍보영상 제작 등(35백만원)

- ◇ 평등하고 건강한 가족문화 확산을 위한 정책역량 결집
- ◇ 한부모가족의 생활안정 및 자립기반 조성으로 복지증진 도모

□ 워킹맘·대디를 지원하는 가족친화기업 인증확대

- 가족친화인증 참여기업 : '18년 45개 → '19년 50개
 - '19년 50개 기업 : 신규 16개, 재인증 13개, 유효기간연장 21개
- ※ '18년 12월말 현재 인증기업 : 117개 기업

□ 취약·위기가족 지원 및 자립역량 강화

- 저소득 한부모가족 지원을 통한 생활안정 및 자립역량 강화
 - 아동양육비 지원연령 및 단가 확대
 - * 지원연령 만14세미만→만18세미만(4,299명 ↑), 단가 월13만원→월20만원
- 한부모가족 복지시설(10개소) 지원 : 4,110백만원
 - * 입소자 상담치료비, 시설아이돌봄서비스지원, 시설시설보강비, 시설운영비 지원
- 취약위기가족 역량강화 지원
 - * 건강가정지원센터 9개소(옹진군 제외)
 - * 상담, 자원연계, 학습·생활가사 지원, 자조모임 지원 등

□ 건강가정 육성 및 가족기능 강화 지원

- 다양한 가족형태별 지원을 위한 맞춤형 가족지원서비스 제공
 - * 건강가정지원센터 9개소(옹진군 제외)
 - * 가족관계, 가족돌봄, 가족생활, 가족과 함께하는 지역공동체(4개 사업)
- 아이돌봄 양육서비스 지원 확대
 - 취업부모를 위한 아이돌봄서비스 지원 확대
 - * 지원가정 2,635가정 → 3,453가정, 아이돌보미 활동자 1,078명 → 1,191명
 - 공동육아나눔터 및 가족품앗이 사업 활성화 : 21개소 → 23개소
 - 다함께 돌봄센터 확대 운영 : 1개소 → 8개소

출산보육과

- ① 시민이 행복한 책임보육 실현
- ② 함께 키우고 함께 웃는 보육지원 서비스
- ③ 수요자 맞춤형 안심보육기반 조성
- ④ 저출산 극복을 위한 친출산 환경조성
- ⑤ 건강한 임신 출산을 위한 건강관리 지원

1

시민이 행복한 책임보육 실현

- ◇ 다양한 보육수요에 맞는 맞춤형 보육서비스의 안정적 정착
- ◇ 보육재정 안정적 확보 · 지원을 통한 부모 양육비용 경감

□ 만0~5세 보육지원서비스 지속 추진

- 만 0~2세 맞춤형 보육서비스 지원
 - 지원대상 : 41,304명 266,979백만원
 - 지원내용 : 종일보육(12시간), 맞춤보육(6시간+긴급보육바우처)
- 만 3~5세 누리과정 사업의 차질 없는 추진
 - 지원대상 : 32,536명 109,578백만원
 - 지원내용 : 보육료(월220천원), 교사처우개선비(월220~300천원) 등

□ 만 0~5세 가정양육 지원

- 어린이집, 유치원을 미이용하는 가정양육아동에 대한 양육수당 지원
 - 지원대상 : 45,885명 74,512백만원
 - 지원내용 : 0세 200천원, 1세 150천원, 2~5세 100천원

□ 법정저소득층 및 다자녀 가정 부모부담보육료 등 지원

- 법정저소득층 아동 부모부담보육료 및 필요경비 지원
 - 지원대상 : 3,779명 2,520백만원
 - 지원내용 : 필요경비(105~143천원), 부모부담보육료(70~84천원)
- 민간·가정어린이집 이용 다자녀가정 부모부담보육료 지원
 - 지원대상 : 2,269명 871백만원
 - 지원내용 : 3세 84천원, 4~5세 70천원

□ 어린이집 청정무상급식 지원

- 부모부담보육료중 급·간식비 재정지원 : 정부미지원어린이집 3~5세 24,100명
 - * 월평균 76,000원 중 38,000원(1,745원/인)
- 급간식비 단가 인상에 따른 차액 재정지원 : 모든 어린이집 76,000명
 - * 단가인상 : 1,745원 → 2,200원/2,400원(0~2세 455원/3~5세 655원)
- 급식재료 공동구매를 통한 급간식 질 관리 ⇒ 모든 어린이집 76,000명

◇ 지역사회 내 어린이집과 양육자의 여건을 고려한 함께 키우는 문화로 양육자의 일·생활 균형과 보육교사 전문성 향상지원

□ 시 육아종합지원센터를 통한 보육서비스 제공

- 부모 맞춤형 가정 양육 서비스
 - 부모교육, 부모·자녀체험 교육(부모1,267명, 자녀422명/총1,689명)
 - 자녀양육 부모상담 실시 : 매주 목요일
 - * 자녀양육법, 부모양육태도 검사, 미술치료를 통한 양육스트레스 해소 등
 - 영유아 가정 양육정보 제공(온-오프라인, 홍보물 등)
- 지역사회 내 어린이집 운영·관리 서비스
 - 보육교직원 교육과정지원(연4,000명), 심화과정 컨설팅지원(연23명)
 - 보육교직원 고충 상담 지원(개별 월1회, 집단상담 연8회)
 - 어린이집 대체조리원 파견(6명, 197개소)

□ 영유아 가정의 특성 및 여건에 따른 ‘맞춤보육’ 지원

- 가정양육 부모의 주간 보육공백시 시간단위 보육 지원
 - ‘18년 16개소 17개반 → ‘19년 18개소 19개반
- 돌봄취약가정의 맞춤형 지원강화로 보육의 공공성 강화
 - 장애아전문 어린이집 운영(6개소), 장애아통합 어린이집 운영(66개소)
 - 시간연장 어린이집 운영(290개소), 24시간 어린이집 운영(17개소)
- 영유아 창의력 증진·육아비용 절감을 위한 장난감 대여점 운영
 - ‘18년 16개소 → ‘19년 18개소(시 2, 군구 16)
- 장난감 택배서비스 시범사업 추진(신규)
 - 시 소관 대여점(예술회관역점, 경인교대입구역점) 2개소 시범실시

□ 보육교사 처우개선 및 역량 강화

- 과중한 업무부담 완화 등 근로여건 개선을 위한 지원 강화
 - * 처우개선비 지원(월39만원) 및 대체교사 지원 확대(‘18년 99명 → ‘19년 130명)
 - * 보조교사 지원(‘18년 1,433명 → ‘19년 2,741명)
- 보육교직원 전문성 강화를 위한 최적의 보육과정 지원
 - * 직무·승급교육(집합교육 2,260명, 온라인교육 2,834명)

- ◇ 보육서비스의 개선 및 역량강화를 통한 양질의 보육환경 구축
- ◇ 수요자 환경에 따른 맞춤형 서비스 제공으로 시정 만족도 제고

□ 공보육 인프라 확충

- 국공립 어린이집 확충 : 205개소 → 235개소(30개소 ↑)
- 영아 안심 인천형 어린이집 확충 : 100개소 → 120개소(20개소 ↑)
- 공공형 어린이집 확충 : 133개소 → 148개소(15개소 ↑)
- 직장 어린이집 설치 확충 : 66개소 → 67개소(1개소 ↑)

□ 안전한 보육 환경 조성

- 어린이집 아동학대 관리체계 강화
 - CCTV관리실태 점검, 예방교육 및 매뉴얼개발
- 양질의 보육환경 조성을 위한 어린이집 지도점검 강화(1,400개소)
- 어린이집 영유아 안전보험 가입비 지원(77,602명)
- 어린이집 방문간호사 사업 운영(신규)
 - 사업대상 : 100인 이하 국공립 및 장애아 어린이집(148개소)
 - 사업내용 : 영유아 발달사정, 건강생활습관, 안전 교육 등 서비스제공
- 보육교직원 스트레스 관리를 위한 보육교사 마음회복 지원사업(신규)
 - * 마음건강검사, 찾아가는 상담실, 마음회복 특강 등

□ 부모와 함께 만들어가는 열린보육 환경 조성

- 열린 어린이집 운영(250개소)
 - 공모전 및 발표회 등 개최, 인센티브 부여, 부모 소모임 활동지원 등
 - * 어린이집 공간 개방, 보육프로그램, 어린이집 운영까지 부모의 일상적 참여 참여가 이루어지는 시스템 구축
- 부모가 직접 참여하는 모니터링으로 보육환경 개선(800개소)
 - 부모 모니터링단 (70명), 어린이집 급식·위생·건강·안전 등 모니터링

- ◇ 청년일자리, 주거, 보육 및 일·가정 양립 등 친출산 환경조성을 위한 각 분야별 정책 네트워크 강화, 출산양육가정의 경제적 부담 완화와 아울러 시민이 공감하는 친출산 환경 조성

□ 출산인구 정책 발굴을 위한 기반 구축

- 제1차 인천 저출산 대응 중장기 기본계획('18~'22년) 적극 추진
 - 5개 부문 120개 과제, 다자녀가정 지원정책 개발 등
- 저출산대책위원회 운영 활성화 : 연 3~4회(저출산대책 심의·자문)
 - 저출산대책위원회 위원 확대 구성(1월) : 15명 → 20명
 - 인천광역시 저출산대책 지원에 관한 조례 개정(안) 마련
- 저출산 대책 각 분야 정책 네트워크 강화
 - 청년일자리, 주거, 보육 등 각 분야별 지원 및 개선 방안 마련

□ 저출산 극복 시민 인식 개선 및 사회 분위기 조성

- 저출산 대응 인문학적 사회인식개선 교육 확대
 - (확대)인구교육, 인구정책 전문강사 지원
 - 초중고 학생, 공무원, 기업체, 대학생, 신혼(예비)부부 등 대상 다양화
- 출산장려 확산 홍보 : 아이낳고 키우기 좋은 인천 이미지 제고
 - 출산육아 페스티벌 개최(5월), 출산인구 플러스 토크콘서트(10월)
 - 자체제작 출산 홍보 동영상 상영, 언론매체 홍보 등

□ 출산장려 및 다자녀가정 지원 확대

- 출산축하금 지원 : 200억원, 20,000여명
 - 첫째자녀부터 100만원, 모바일 축하메세지 발송
- 다자녀가정 우대 : 아이모아카드* 참여업체 발굴, 카드발급 개선
 - (확대) 다자녀가정 지원 : 다자녀기준 변경 (3명 → 2명)

* 인천시 다자녀가정 우대 카드

◇ 임신부 영유아 건강관리 지원 및 출산인프라 구축으로 아이 낳기 좋은 환경 조성

□ 임신에서 출산까지 책임지는 건강관리 지원

- 임신부·영유아 건강관리 : 65,000명/10,116백만원
 - I-Mom 건강관리 : 임신부 등록, 건강교실 운영, 철분제 보급 등
 - 난임부부 시술비, 산모신생아 건강관리사 파견
 - 미숙아·선천성이상아 의료비, 저소득층 기저귀·조제분유 지원 등
- 산모신생아 건강관리 2주간 무상 지원(확대) : 955명/900백만원
 - 대상 : 셋째아 이상 출산가정
 - 사업내용 : 본인부담금 300천원 범위 내 → 전액 지원
- 고위험군 건강관리를 위한 출산가정 방문간호사 파견(신규) : 200명
 - 대상 : 임신부 및 만2세 미만 영유아
 - 사업내용 : 산후우울증 관리, 영유아 성장발달 평가 등

□ 안전한 출산환경 조성을 위한 인프라 구축

- 권역 난임·우울증 상담센터 운영 : 1개소/ 238백만원
 - 위탁기관 : 길의료재단 길병원
 - 난임 등 우울증 상담, 예방 및 홍보, 지역 협력체계 구축 등
- 산후돌봄 사각지대 해소를 위한 공공산후조리원 설립(신규)
 - 사업기간 : 2019 ~ 2022년
 - 규모 : 1개소, 산모실 10실 이상(연면적 2,000㎡)
 - 추진계획 : 기본계획 수립 및 사전절차 이행
 - * (2019. 2.) 타당성 및 기본계획 수립 용역 시행
 - * (2019. 9.) 조례 제정 및 사회보장제도 신설 협의, 예산 확보 등

아 동 청 소 년 과

- ① 청소년의 자기 주도적인 창의적 성장 지원
- ② 꿈을 실현하는 건강한 청소년 육성
- ③ 아동의 꿈과 행복을 실현하는 희망도시 조성
- ④ 아동의 행복한 성장 기반 조성

1

청소년의 자기 주도적인 창의적 성장 지원

- ◇ 청소년의 건강한 성장과 자기 주도적인 창의적 역량 발휘를 위한 다양한 청소년 활동 환경 조성
- ◇ 안전하고 실효성 있는 청소년정책 실현을 위한 현장 역량 강화

□ 자기 주도적인 창의적 성장을 위한 청소년활동 활성화 지원

- 청소년 홈스테이 국제교류 : 대만 타오위엔(5월), 중국 충칭(7월), 일본 고베(8월)
- 건전한 청소년 문화 육성·교류의 장 마련을 위한 문화행사 개최
 - 청소년문화대축제(10월), 인천청소년가요제(9월), 청소년문화예술경연대회(9월)
- 청소년 어울림마당 운영(시12회, 군구24회) 및 동아리(93개) 활성화 지원
- 청소년·아동복지시설 아동청소년 대상 멘토링 실시 : 2,500명(180개 시설)

□ 지역사회 청소년 참여와 배려·나눔 실천 여건 조성

- 청소년참여위원회 운영(시1, 군구9 / 150명) : 정책 제안, 모니터링
- 지역사회 관심도 제고 위한 「청소년웹진 MOO」 기자단 운영 : 15명
- 청소년 미션한마당(5월) : 군·구 마을공동체와 청소년 활동 연계 홍보
- 청소년 자기주도 봉사 활동 및 YOUTH학부모봉사단 운영 지원
- 돌봄 필요 청소년 방과후 아카데미 지원(9개소→10개소) : 375명
- 저소득층 여성청소년 위생용품 지원(국민행복카드 바우처) : 7,200명(124천원/인)

□ 청소년정책 현장 실행 역량 강화

- 안전하고 균형 있는 청소년 활동 인프라 구축
 - 가좌 청소년문화의 집(2019년 7월), 중구 청소년수련관(2020년 12월) 건립
- 현장 중심의 청소년 활동 실행 네트워크 구축 및 지원
 - 청소년문화센터(다락), 청소년수련관, 청소년활동진흥센터 운영
 - 청소년지도자 역량강화 교육 및 네트워크 구축(동아리, 연찬회 등) 지원
- 청소년 상담 및 지도를 위한 청소년지도사 추가 배치운영(12명→13명)

2

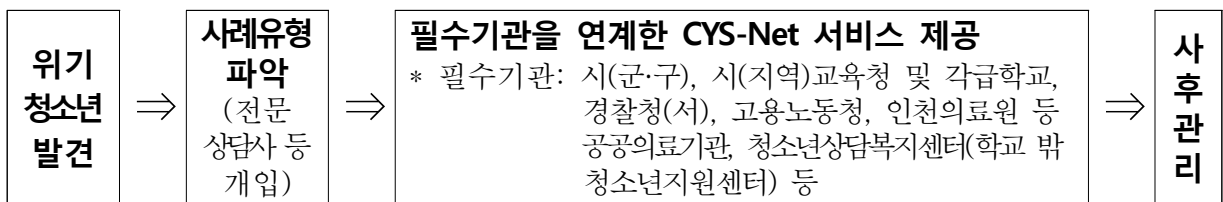
꿈을 실현하는 건강한 청소년 육성

- ◇ 청소년 보호·지원 체계 내실화를 위한 지역사회 참여 활성화
- ◇ 위기청소년을 위한 맞춤형 서비스 제공으로 건강한 성장 지원

□ 지역사회 중심의 청소년 통합지원 강화

- 지역사회청소년통합지원체계(CYS-Net) 운영 : 9개소(시1, 구8)

- 운영 체계



- 유형별 사례관리를 위한 연계

- * 가출청소년→의식주 지원(청소년 쉼터), 가정·사회 복귀 지원(고용노동청 연계)
- * 학교폭력→또래상담프로그램 지원(청소년상담복지센터, 필요시 공공의료기관 및 경찰서 등 연계)
- * 학교 밖 청소년→학교 밖 청소년 지원센터 이용, 학업중단숙려제 운영(교육청 연계) 등

- 청소년동반자 프로그램 운영으로 고위기 청소년 집중 지원 : 9개소(시1, 구8)

- 지역사회청소년통합지원체계로 유입된 위기청소년 중 중·고위험군 청소년들을 직접 찾아가 1:1상담 및 개인맞춤 서비스 제공

- 지원내역 : 생활, 건강, 학업, 자립, 상담, 법률 지원

□ 청소년의 상황·특성에 따른 맞춤형 지원

- 청소년의 건강한 성장과 위기청소년 발생 예방을 위한 환경 제공

- 청소년상담복지센터 운영 : 9개소(시1, 구8)

- 건강한 성교육을 위한 성문화센터 운영 : 2개소(시, 부평구)

- 개인별 맞춤지원을 위한 학교밖청소년지원센터 운영 : 9개소(시1, 구8)

- 위기(가출 등)청소년 보호 및 자립기반 구축

- 청소년쉼터(8개소) 및 자립기반시설(3개소) 운영

- 유해환경감시단(구6) 및 시민명예감시단(구8, 강화군) 운영

- 학교폭력예방프로그램 운영 및 지원

- ◇ 보호가 필요한 아동의 특성에 맞는 최상의 보호 및 자립지원 추진
- ◇ 소외없이 누리는 아동복지 서비스를 통한 평등한 출발선 제공

□ 소외없이 누리는 아동양육환경 조성 [확대]

- 아동수당 지원 대상·연령 확대 : 소득수준 상관없이 최대 84개월
 - 2019. 1월부터 만 6세 미만, 9월부터 만 7세미만 전체 아동 지원
 - * '18년 135,186명(90%) 50,746백만원 → '19년 144,525명(100%) 145,325백만원

□ 보호종료아동 자립지원 강화 [신규 및 확대]

- 시설아동 자립역량 강화를 통해 안정적 사회진출 실현
 - 보호종료아동(가정위탁아동) 자립수당 신설 및 자립정착금 인상
 - * 보호종료 2년내 18~24세 9개월(4~12월)간 300천원 지원 : 120명 325백만원
 - * 자립정착금 : '18년 3백만원 → '19년 5백만원 (153명 765백만원)

□ 사각지대 없는 촘촘한 맞춤형 아동복지 실현

- 아동생활시설 및 가정형태의 소규모 그룹홈 운영비 지원 확대
 - 아동생활시설 조리원 증원 및 그룹홈 지원 확대
 - * '18년 생활시설 10개소 315명 → '19년 10개소 320명(5명 증)
 - * '18년 그룹홈 14개소 42명 → '19년 15개소 45명 (1개소 3명 증)
- 아동의 자립지원을 위한 디딤씨앗통장 가입 확대 지원
 - 후원자 발굴로 수혜아동 지원 확대 및 국정평가 우수등급(S) 획득
 - * '18년 4,314명 1,437백만원 → '19년 5,498명 1,672백만원
- 건전한 사회인으로서의 성장을 위한 가정위탁아동 지원
 - 소년소녀가정 및 가정위탁아동 양육비 인상을 통한 양육부담 경감
 - * '18년 월 120천원/인 → '19년 월 150천원/인 (580명 730백만원)
- 경제적·제도적 지원을 통한 국내입양 활성화 및 사후관리 강화
 - 건전한 입양문화 정착(입양의 날 기념행사) 및 입양가정 지원
 - * 입양기관 지원 (2개소 85백만원), 입양가정 지원 (5개사업 1,807백만원)

- ◇ 아동이 존중받고 행복하게 자라날 수 있는 성장기반 조성
- ◇ 취약계층 아동의 환경과 수요를 고려한 맞춤형 복지서비스 지원

□ 아동 중심의 쾌적한 돌봄 및 학습 환경 조성 [신규]

- 노후된 지역아동센터의 환경개선으로 양질의 돌봄 서비스 환경 조성
 - 개인, 지자체 및 비영리법인시설 내부 환경개선비 지원(50개소)
 - * 개인 : 39개소 × 10백만원 / 지자체 및 비영리법인 : 11개소 × 30백만원
- 아동의 학습 성취도 향상을 위한 학습 환경 개선
 - 지역아동센터 학습용 컴퓨터 교체·지원(181개소)
 - * 800천원 × 181개소 = 144,800천원('19년 주민참여예산)

□ 맞춤형 급식지원을 통한 건강한 아동성장 지원

- 아동의 요구를 고려한 맞춤형 급식지원 및 영양개선 도모
 - 조·중·석식 중 결식 우려 식에 대하여 아동의 특성을 고려하여 급식카드, 도시락, 단체급식 등 다양한 방법으로 지원
 - * (지원대상) 18세미만 취학 및 미취학 결식우려 아동 14,480명

□ 아동친화도시 조성 기반구축

- 「아동실태조사 및 아동친화도시 추진 기본계획 수립 연구용역」 실시
 - (수행기관) 인천여성가족재단 (용역기간) 2019. 2 ~ 11월 예정
- 아동친화적인 여건 조성 및 정책실현을 위한 기틀 마련
 - 아동친화도시 추진 전담조직 확충(※ 인증시 필수 평가항목)
 - 유니세프 한국위원회 및 유관기관 업무협약 추진
 - 아동친화도시 추진위원회 및 아동참여기구 구성 운영 등

노인정책과

- ① 노인일자리 및 사회활동 지원사업 확대
- ② 노인 생활안정 도모 및 여가문화 활성화
- ③ 노인 요양이용자 지원 확대 및 건강한 노후생활 지원
- ④ 자연 친화적인 장사인프라 구축

1

노인일자리 및 사회활동 지원사업 확대

- ◇ 다양한 노인일자리·사회활동사업을 창출하여 실질적 소득보충 및 활기찬 노후(Active Aging) 생활 지원
- ◇ 민간분야 취·창업 활성화를 통한 지속가능한 노인일자리 창출 도모

□ 베이비부머세대 적합형, 인천특화사업 발굴(신규)

- 베이부머세대 경력과 전문성을 활용한 인천형 노인일자리 발굴
 - 공모사업을 통한 신규 시범사업 추진(검증후 익년도 전지역 확대)
 - * 4개 사업 100명, 소요예산 120백만원
 - 경륜전수형, 취약계층지원 등 신규사업 발굴 및 시범사업 추진
 - * 코딩지도사, 지역사회 건강지도사, 소상공인 연계 일자리 등
- 지역 특성과 현안을 반영한 지역특화사업 육성
 - 공모사업 신청을 통해 지역특화사업(국비) 추진(한국노인력개발원과 협력)

□ 기존사업 지속 확대 및 전달체계 효율성 강화

- 노인일자리 수요충족률 제고를 위한 재정지원형 노인일자리 추가 확충
 - ‘18년 27,313개 ⇒ ‘19년 32,719개 ⇒ ‘20년 34,000개
 - * 사업비 : 91,984백만원(국비45,951 시비23,314 군구비22,719)
- 실질적 소득보충을 위한 공익형 노인일자리 급여 현실화 추진
 - * 유형별 차등 지원, 사회서비스형(월 59만원) 추진 : 1,009명
- 시장형사업단 시장경쟁력 확보를 위한 사업개발비 지원
 - * 7개기관 10개사업단 55,210천원(시비) 지원(신규사업 4, 근무환경개선 6)
- 노인일자리 사업 전달체계 효율성 강화
 - * 일자리전담기관 정원 증원(80명→83명), 시 노인인력개발센터 기능 강화(컨설팅 및 사업개발, 수행기관 역량강화 및 네트워크 강화사업 주력)

□ 민간분야 노인 취·창업 활성화

- 민간 및 공공기관 협력을 통한 일자리 지속 확충
 - * 인력파견형 및 시니어인턴십·기업연계 사업 확대(1,595명 → 1,820명)
- 시장경쟁력과 지속성을 갖춘 노인일자리 창출
 - * 고령자친화기업 설립을 위한 행정지원 및 협력체계 강화(한국노인인력개발원 공모 사업)

- ◇ 어르신들의 건강하고 행복한 사회참여를 지원하는 여가문화 활성화
- ◇ 요보호 어르신 맞춤형 서비스로 안정된 노후생활 및 건강증진 도모

□ 노인 생활안정 및 요보호 노인 지원서비스 체계적 운영

- 노인 생활안정을 위한 기초연금 지급 : 256,580명
 - 만 65세이상 소득하위 70% 노인, 2.5만원 ~ 30만원 차등지원
 - * 소득하위 20% 노인, 25만원 → 30만원 인상예정(4월중)
- 노인돌봄서비스제공 체계적인 운영 : 10,449명(기본 8,600 종합 1,849)
 - 안전확인, 서비스 연계, 가사활동지원 등 맞춤형 돌봄서비스 제공
- 사물인터넷 기반(IoT) 지능형 안심폰 지원 : 요보호 독거노인 8,600명
- 노인 커뮤니티케어 선도사업 : 1개소(2019 보건복지부 시범사업)
- 효(孝)드림 복지카드 사업 추진 : 관련 조례 개정, 기본계획 수립 등
- 무료급식 및 식사배달 지원 : 5,286명 (경로식당 43개소, 식사배달 19개소)
- 고령사회 대응센터 및 효행장려지원센터 운영

□ 여가문화 프로그램 활성화 및 노인여가복지시설 확충

- 내실 있는 여가복지시설 운영을 통한 평생교육 활성화
 - 노인복지관 10, 노인종합문화회관 1, 노인문화센터 13, 경로당 1,515, 노인대학 29
- 경로당 여가문화 프로그램 활성화
 - 건강교육여가 등 맞춤형 프로그램 제공, 커뮤니티 전담인력(28명) 운영
 - 경로당 광역지원센터를 통한 통합적인 경로당 복지서비스 관리체계 구축
- 노인여가복지시설 인프라 확충
 - '19년 2개소 신규 개관 (검단노인복지관, 강화노인문화센터)
 - '20년 2개소 신규 개관 (관교동노인복지관, 구립 원당동경로당)

< 노인여가복지시설 확충계획 >

시 설 명	건설기간	위 치	규 모	사업비(백만원)
검단노인복지관	2016~2019(19. 1월 개관)	서구 마전동	지상 4층	8,273
강화군노인문화센터	2018~2019(19. 6월 개관)	강화군 길상면	지하1층, 지상3층	8,000
관교동노인복지관(가칭)	2016~2019(20. 1월 개관)	미추홀구 관교동	지상 2층	6,000
구립 원당동경로당	2019(20년 중 개관)	서구 원당동	지상 1층	620

◇ 인구 고령화 및 저소득 노인 증가에 따른 적극적인 지원을 통해 노인의 인권보호 강화 및 건강한 노후생활 도모

□ 시립요양원 건립

- 중증질환으로 고통받는 노인들에게 전인적인 장기공공요양서비스 제공
 - 사업기간 : 2018 ~ 2020
 - 사업비 : 7,713백만원(국비 2,351 시비 5,362)
 - 사업규모 : 도림동 386-8 / 지상3층, 연면적 2,714㎡
노인요양시설 100인, 주야간보호시설 40인

□ 무료양로시설 및 개인운영(신고)시설 입소보호 및 시설지원

- 노인무료양로시설 운영 : 2개소, 81명(기초수급자등)
 - 사업비 : 1,196백만원
 - * 협성양로원(45명), 인천영락원(36명) / 인건비, 관리운영비, 프로그램비 지원
- 개인양로시설 운영 지원 : 7개소
 - 사업비 : 175백만원(군.구비 포함)
 - * 인건비(시설당 1명), 관리운영비(월 150~450천원) 지원

□ 노인요양 및 재가복지시설 입소자 또는 이용자 지원 확대

- (등급자) 장기요양급여 지원 확대 : 10,253명
 - * 요양시설 입소자 : 3,127명 → 3,305명, 재가복지 이용자 : 5,864명 → 6,948명
- (등외자) 노인요양시설 및 재가노인복지시설 지원
 - * 요양시설 12개소 63명, 재가복지시설 21개소 1,855명, 프로그램 지원 21개소

□ 노인인권 보호 강화 사업 추진

- 서부권역 노인보호전문기관 신규 설치
 - 유희공간 활용 방안 강구 : (예정 검토지) 서구 완정로 165번안길 12
 - 노인학대 및 위기노인 신고전화(24시간) 운영, 상담 및 사후관리 등
- 노인요양시설 인권모니터링단 운영(45백만원)
 - 노인복지분야 경력자, 노인인권 전문가 등으로 모니터링단 구성(100여명)
 - 노인관련 시설(489여개소) 현장방문 모니터링 실시
 - 인권취약 및 침해부분 등 시설 내 노인학대 사례 조기발견 및 예방

- ◇ 추모와 휴식이 함께하는 자연 친화적인 新 장사문화 정착
- ◇ 장사시설의 안정적인 수요 대처를 위해 3단계 조성사업 추진

□ 인천가족공원의 효율적 운영·관리

- 위탁·관리 대행(시설관리공단)
 - 면 적 : 1,681,139㎡
 - 규 모 : 묘지(42,130기), 화장로(20기), 봉안시설(122,135기), 자연장지(7,948기)
 - 운영비 : 9,415백만원(2019년 세외수입: 16,858백만원)
- 명절 연휴 성묘 종합 대책 수립·추진(설, 추석)
 - 장사민원 지원반 운영, 임시분향소 설치, 셔틀버스 운행 등

□ 장사시설 확충 및 노후시설 정비

- 인천가족공원 조성사업(3-1단계) 추진

- 2020년 1/4분기 인천가족공원 봉안당 만장 예상
- 중장기 장사시설 수급계획에 따라 단계별 사업 추진 필요

- 사업기간 : 2015. 10. ~ 2020. 12.
- 사업내용 : 봉안당(39,000기), 자연장(14,000기), 산림복원 등
- 사 업 비 : 49,646백만원(국 9,199 시 40,447)
- 추진계획 : 봉안당 준공('19. 8월) 및 자연장지 착공('19. 6월)

- 승화원 화장로 개·보수

- 사업내용 : 화장로 3기 개·보수 및 20기 소모품 교체
- 사 업 비 : 2,600백만원(국 1,300 시 1,300)

□ 화장시설 주변지역 지역주민 삶의 질 향상 도모

- 주민지원기금 운용을 통한 지역주민 복지증진 지원
 - 사업내용 : 간석3동 등 4개동 주민복지 및 생활환경 개선사업 등
 - 사 업 비 : 419백만원(15개 사업)