

2025년 2월 인천광역시 고용동향

- ❖ 이 자료는 전국 표본조사구내 약 36,000가구 중 인천 지역 2,000가구의 15세 이상 가구원을 대상으로 2025년 2월 9일부터 15일까지 1주간의 경제활동상태를 경인지방통계청에서 조사한 결과입니다.
- ❖ 통계표에 수록된 자료는 반올림되었으므로, 전체 수치와 표내 합계가 일치하지 않을 수도 있습니다.
- ❖ 본문에 수록된 자료는 통계청 홈페이지(<http://kostat.go.kr>), 경인지방통계청 홈페이지(<http://kostat.go.kr/giro>) 및 국가통계포털(<http://kosis.kr>)에서 보실 수 있습니다.

전년동월대비
2025년 2월
**인천광역시
고용동향**

경제활동인구 구조



산업별 취업자 증감



■ **경제활동인구: 176만 2천명** <전년동월대비 4만명(2.3%) 증가>

○ 경제활동참가율: 65.3%, 전년동월대비 0.4%p 상승

■ **고용률: 62.9%** <전년동월대비 0.4%p 상승>

○ 취업자: 169만 6천명, 전년동월대비 3만 9천명(2.3%) 증가

○ 15~64세 고용률(OECD 비교 기준): 69.8%로 전년동월대비 1.3%p 상승

■ **실업률: 3.7%** <전년동월대비 0.1%p 하락>

○ 실업자: 6만 6천명, 전년동월대비 1천명(1.7%) 증가

□ **인천시 고용동향**

(단위 : 천명, %, %p)

구 분	'24. 2.	'25. 1.	'25. 2.	전년동월대비		전월대비	
				증감	증감률	증감	증감률
15세이상인구(생산가능인구)	2,653	2,694	2,697	44.1	1.7	2.9	0.1
경제활동인구	1,722	1,747	1,762	39.8	2.3	15.7	0.9
참 가 율	(64.9)	(64.8)	(65.3)	(0.4)		0.5	

취업자	1,658	1,681	1,696	38.7	2.3	15.2	0.9	
고용률	(62.5)	(62.4)	(62.9)	(0.4)		(0.5)		
산업별	▷ 농림어업	1	7	6	5.3	662.5	△0.6	△9.0
	▷ 광공업	319	310	311	△8.2	△2.6	1.3	0.4
	· 제조업	319	310	311	△8.2	△2.6	1.3	0.4
	▷ 사회간접자본 및 기타 서비스업	1,337	1,364	1,379	41.6	3.1	14.6	1.1
	· 건설업	138	129	122	△15.9	△11.5	△7.5	△5.8
	· 도·소매, 숙박음식점업	293	302	296	3.4	1.2	△5.9	△2.0
	· 사업·개인·공공서비스업	650	658	687	37.7	5.8	29.6	4.5
	· 전기·운수·통신·금융업	257	275	274	16.4	6.4	△1.5	△0.5
연령별 취업자	15 ~ 29세	215	222	212	△3.2	△1.5	△10.5	△4.7
	30 ~ 39세	332	341	348	15.8	4.8	7.0	2.1
	40 ~ 49세	378	386	391	12.7	3.4	5.0	1.3
	50 ~ 59세	387	391	389	1.6	0.4	△2.3	△0.6
	60세 이상	345	341	357	11.9	3.4	16.0	4.7

실업자	65	65	66	1.1	1.7	0.5	0.8
실업률	(3.8)	(3.7)	(3.7)	(△0.1)		(0.0)	

비경제활동인구	931	948	935	4.4	0.5	△12.8	△1.4
---------	-----	-----	-----	-----	-----	-------	------

※ 본 표는 산식에 의해 천명 미만 단위에서 반올림되었으므로 전체 수치와 합계가 일치하지 않을 수 있음.

□ 시·도별 고용동향

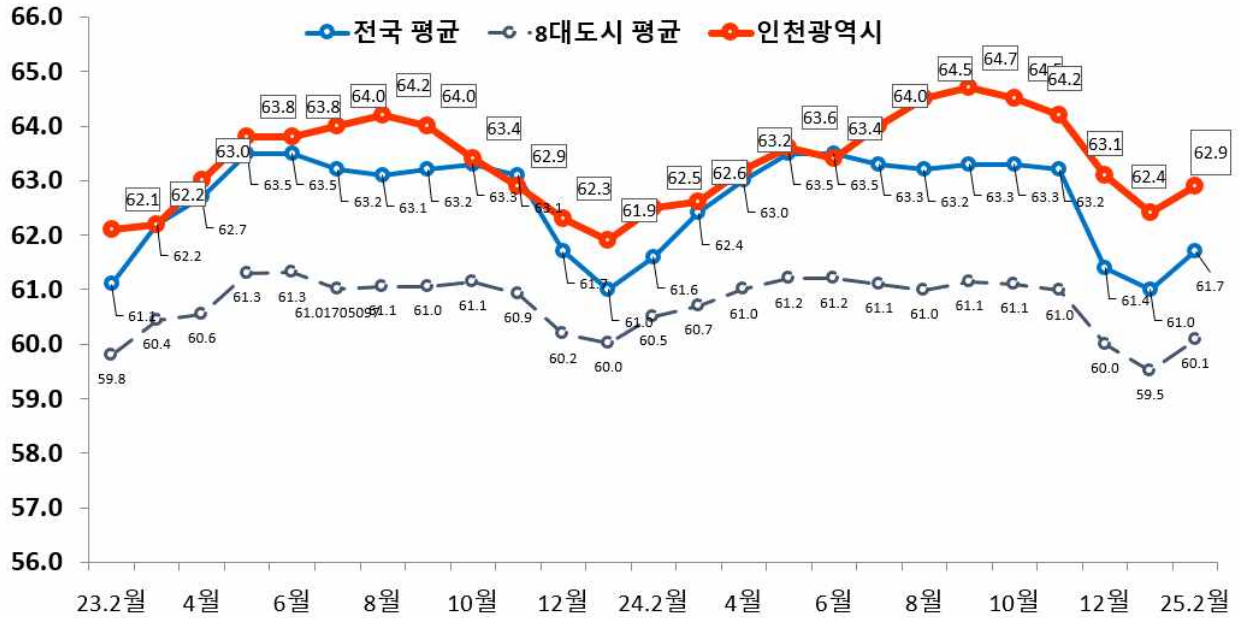
(단위 : 천명, %)

구 분	15세 이상 인구					경제활동 참 가 율	실업률	순 위	고용률			
	경제활동인구			비 경 제 활동인구	15세 이상				15~64세 (OECD 비교기준)	순 위	순 위	
	취업자	실업자										
전국	45,694	29,119	28,179	940	16,575	63.7	3.2		61.7		68.9	
8대 평균	2,504	1,566	1,505	61	938	62.5	3.9		60.1		67.2	
서울	8,461	5,372	5,121	251	3,089	63.5	4.7	8	60.5	4	69.0	2
부산	2,913	1,733	1,679	54	1,179	59.5	3.1	2	57.7	7	66.8	5
대구	2,096	1,242	1,196	46	853	59.3	3.7	6	57.1	8	64.9	7
인천	2,697	1,762	1,696	66	935	65.3	3.7	6	62.9	2	69.8	1
광주	1,278	791	764	27	487	61.9	3.4	4	59.8	5	64.9	7
대전	1,305	828	801	28	477	63.5	3.4	4	61.4	3	67.9	4
울산	959	587	574	13	372	61.2	2.2	1	59.8	5	66.6	6
세종	325	213	206	7	112	65.5	3.2	3	63.4	1	68.0	3
경기	12,155	7,862	7,659	203	4,293	64.7	2.6		63.0		70.4	
강원	1,328	821	800	21	507	61.8	2.5		60.3		67.9	
충북	1,448	960	935	25	488	66.3	2.6		64.6		71.0	
충남	1,969	1,274	1,227	47	695	64.7	3.7		62.3		69.4	
전북	1,547	984	958	25	564	63.6	2.6		61.9		67.3	
전남	1,518	1,016	983	33	503	66.9	3.2		64.8		69.6	
경북	2,284	1,465	1,419	46	819	64.1	3.2		62.1		67.5	
경남	2,834	1,799	1,760	38	1,035	63.5	2.1		62.1		68.2	
제주	577	408	399	9	169	70.8	2.3		69.2		74.2	

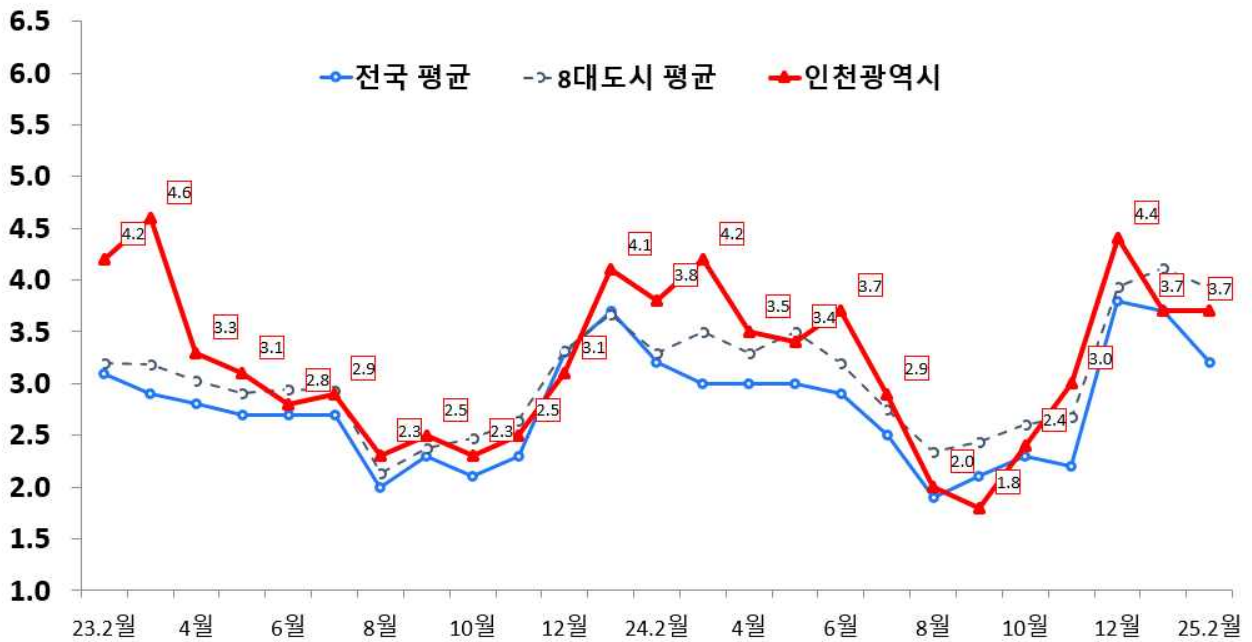
☞ 고용률(%) : 세종(63.4), **인천(62.9)**, 대전(61.4), 서울(60.5), 광주울산(59.8), 부산(57.7), 대구(57.1)
 *15~64세 고용률(%) : **인천(69.8)**, 서울(69.0), 세종(68.0), 대전(67.9), 부산(66.8), 울산(66.6), 광주대구(64.9)

☞ 실업률(%) : 울산(2.2), 부산(3.1), 세종(3.2), 광주대전(3.4), **인천대구(3.7)**, 서울(4.7)

고용률 추이



실업률 추이



□ 인천시 종사상 지위별 취업자 동향

(단위 : 천명, %p)

종사상 지위별 취업자	24. 2.	24. 10.	24. 11.	24. 12.	25. 1.	25. 2.	전년동월대비		전월대비	
							증감	증감률	증감	증감률
취업자 수 계	1,657.6	1,730.6	1,726.3	1,697.6	1,681.1	1,696.3	38.7	2.3	15.2	0.9
비임금근로자	318.6	324.0	327.6	328.3	327.4	330.2	11.6	3.6	2.8	0.9
자영업자	292.0	295.6	297.3	297.9	296.6	299.7	7.7	2.6	3.1	1.0
무급가족종사자	26.6	28.4	30.3	30.4	30.8	30.5	3.9	14.7	△0.3	△1.0
임금근로자	1,339.0	1,406.5	1,398.7	1,369.3	1,353.7	1,366.1	27.1	2.0	12.4	0.9
상용근로자	981.3	1,015.7	1,016.7	1,015.9	1,014.4	1,025.6	44.3	4.5	11.2	1.1
임시근로자	294.9	330.2	326.8	295.1	289.3	292.4	△2.5	△0.8	3.1	1.1
일용근로자	62.8	60.6	55.3	58.4	49.9	48.1	△14.7	△23.4	△1.8	△3.6

- 경제 용어 설명 -

- ■ **15세이상인구** : 대한민국에 상주하는 만 15세(매월 15일 현재) 이상인 자 (생산가능인구) 단, 군인(직업군인, 상근예비역 포함), 사회복지무원, 의무경찰, 형이 확정된 교도소 수감자 등 제외
- ■ **경제활동인구** : 만 15세 이상 인구 중 조사대상기간 동안 상품이나 서비스를 생산하기 위하여 실제로 수입이 있는 일을 한 취업자와 일을 하지는 않았으나 구직활동을 한 실업자를 말함
- ■ **경제활동참가율** : 만15세이상 인구 중 경제활동인구(취업자+실업자)가 차지하는 비율
(경제활동인구÷15세 이상인구×100)
- ■ **고용률** : 만 15세 이상 인구 중 취업자가 차지하는 비율 (취업자 수÷15세 이상인구×100)
- ■ **실업률** : 실업자가 경제활동인구(취업자+실업자)에서 차지하는 비율 (실업자 수÷경제활동인구×100)
- ■ **취업자** : ① 조사대상 주간 중 수입을 목적으로 1시간 이상 일한 자
 ② 자기에게 직접적으로는 이득이나 수입이 오지 않더라도 자기가구에서 경영하는 농장이나 사업체의 수입을 높이는 데 도운 가족종사자로서 주당 18시간이상 일한 자(무급가족종사자)
 ③ 직장 또는 사업체를 가지고 있으나 조사대상 주간 중 일시적인 병, 일기 불순, 휴가 또는 연가, 노동쟁의 등의 이유로 일하지 못한 일시휴직자
- ■ **실업자** : 조사대상주간에 수입 있는 일을 하지 않았고, 지난 4주간 일자리를 찾아 적극적으로 구직활동을 하였던 사람으로서 일자리가 주어지면 즉시 취업이 가능한 사람

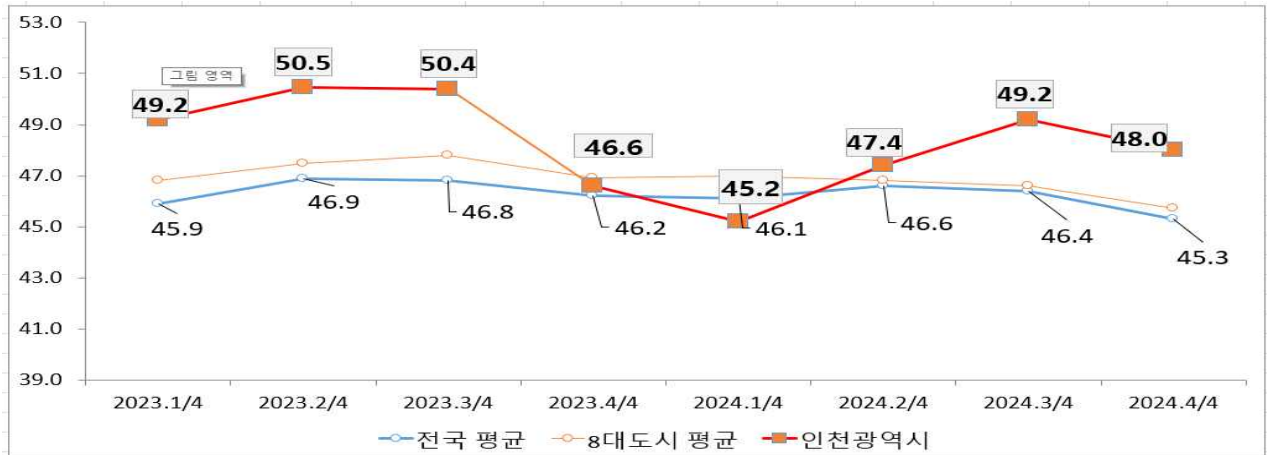
□ 청년 고용 현황 (2024. 4/4분기)

(단위 : 천명, %, %p)

구 분	전국				인천				8대 도시 평균			
	2023. 4/4	2024. 4/4	전년동분기		2023. 4/4	2024. 4/4	전년동분기		2023. 4/4	2024. 4/4	전년동분기	
			증감	증감률			증감	증감률			증감	증감률
고용률	46.2	45.3	△0.9	△1.9	46.6	48.0	1.4	3.0	46.9	45.7	△1.2	△2.5
실업률	5.3	5.6	0.3	5.7	5.7	6.4	0.7	12.3	5.8	6.0	0.2	3.7
경제활동 참가율	48.8	48.0	△0.8	△1.6	49.4	51.3	1.9	3.8	49.8	48.7	△1.1	△2.3
청년인구	8,316	8,066	△249.5	△3.0	476	467	△9.3	△2.0	480	465	△14.7	△3.1
청년경제 활동인구	4,060	3,869	△190.4	△4.7	235	240	4.4	1.9	239	226	△12.7	△5.3
	취업자	3,844	3,652	△192.8	△5.0	221.8	224.0	2.2	1.0	225.1	212.7	△12.5
실업자	215	218	2.4	1.1	13.3	15.4	2.1	15.8	13.8	13.6	△0.3	△1.8
청년비경제 활동인구	4,256	4,197	△59.1	△1.4	240.7	227.1	△13.6	△5.7	240.8	238.7	△2.1	△0.9

* 통계청 청년기준 : 15세 ~ 29세, 분기별 발표

청년 고용률 추이



청년 실업률 추이

