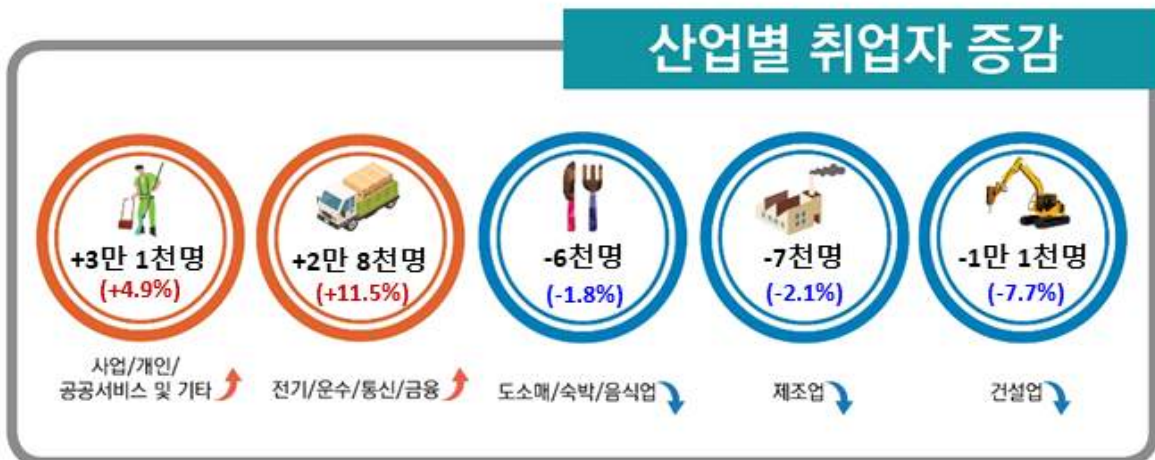


2025년 1월 인천광역시 고용동향

- ❖ 이 자료는 전국 표본조사구내 약 36,000가구 중 인천 지역 2,000가구의 15세 이상 가구원을 대상으로 2025년 1월 12일부터 18일까지 1주간의 경제활동상태를 경인지방통계청에서 조사한 결과입니다.
- ❖ 통계표에 수록된 자료는 반올림되었으므로, 전체 수치와 표내 합계가 일치하지 않을 수도 있습니다.
- ❖ 본문에 수록된 자료는 통계청 홈페이지(<http://kostat.go.kr>), 경인지방통계청 홈페이지(<http://kostat.go.kr/giro>) 및 국가통계포털(<http://kosis.kr>)에서 보실 수 있습니다.



■ **경제활동인구: 174만 7천명** <전년동월대비 3만 8천명(2.2%) 증가>

○ 경제활동참가율: 64.8%, 전년동월대비 0.3%p 상승

■ **고용률: 62.4%** <전년동월대비 0.5%p 상승>

○ 취업자: 168만 1천명, 전년동월대비 4만 2천명(2.5%) 증가

○ 15~64세 고용률(OECD 비교 기준): 69.8%로 전년동월대비 1.2%p 상승

■ **실업률: 3.7%** <전년동월대비 0.4%p 하락>

○ 실업자: 6만 5천명, 전년동월대비 4천명(5.5%) 감소

□ **인천시 고용동향**

(단위 : 천명, %, %p)

구 분	'24. 1.	'24. 12.	'25. 1.	전년동월대비		전월대비	
				증감	증감률	증감	증감률
15세이상인구(생산가능인구)	2,649	2,692	2,694	45.5	1.7	1.9	0.1
경제활동인구	1,708	1,776	1,747	38.1	2.2	△29.0	△1.6
참 가 율	(64.5)	(65.9)	(64.8)	(0.3)		△1.1	

취업자	1,639	1,698	1,681	41.8	2.5	(△16.5)	(△1.0)	
고용률	(61.9)	(63.1)	(62.4)	(0.5)		(△0.7)		
산업별	▷ 농림어업	1	7	7	5.9	737.5	△0.7	△9.5
	▷ 광공업	317	310	310	△6.6	△2.1	△0.2	△0.1
	· 제조업	317	310	310	△6.6	△2.1	△0.2	△0.1
	▷ 사회간접자본 및 기타 서비스업	1,322	1,380	1,364	42.4	3.2	△15.6	△1.1
	· 건설업	140	136	129	△10.8	△7.7	△6.7	△4.9
	· 도·소매, 숙박음식점업	308	309	302	△5.6	△1.8	△6.8	△2.2
	· 사업개안·공공서비스업	626	659	658	32.0	5.1	△1.8	△0.3
	· 전기·운수·통신·금융업	248	276	275	26.8	10.8	△0.5	△0.2
연령별 취업자	15 ~ 29세	216	222	222	6.1	2.8	0.6	0.3
	30 ~ 39세	329	342	341	12.0	3.6	△0.6	△0.2
	40 ~ 49세	381	388	386	4.8	1.3	△1.5	△0.4
	50 ~ 59세	392	399	391	△1.0	△0.3	△8.5	△2.1
	60세 이상	321	348	341	19.9	6.2	△6.5	△1.9

실업자	69	78	65	△3.8	△5.5	△12.5	△16.0
실업률	(4.1)	(4.4)	(3.7)	(△0.4)		(△0.7)	

비경제활동인구	940	917	948	7.4	0.8	30.9	3.4
---------	-----	-----	-----	-----	-----	------	-----

※ 본 표는 산식에 의해 천명 미만 단위에서 반올림되었으므로 전체 수치와 합계가 일치하지 않을 수 있음.

□ 시·도별 고용동향

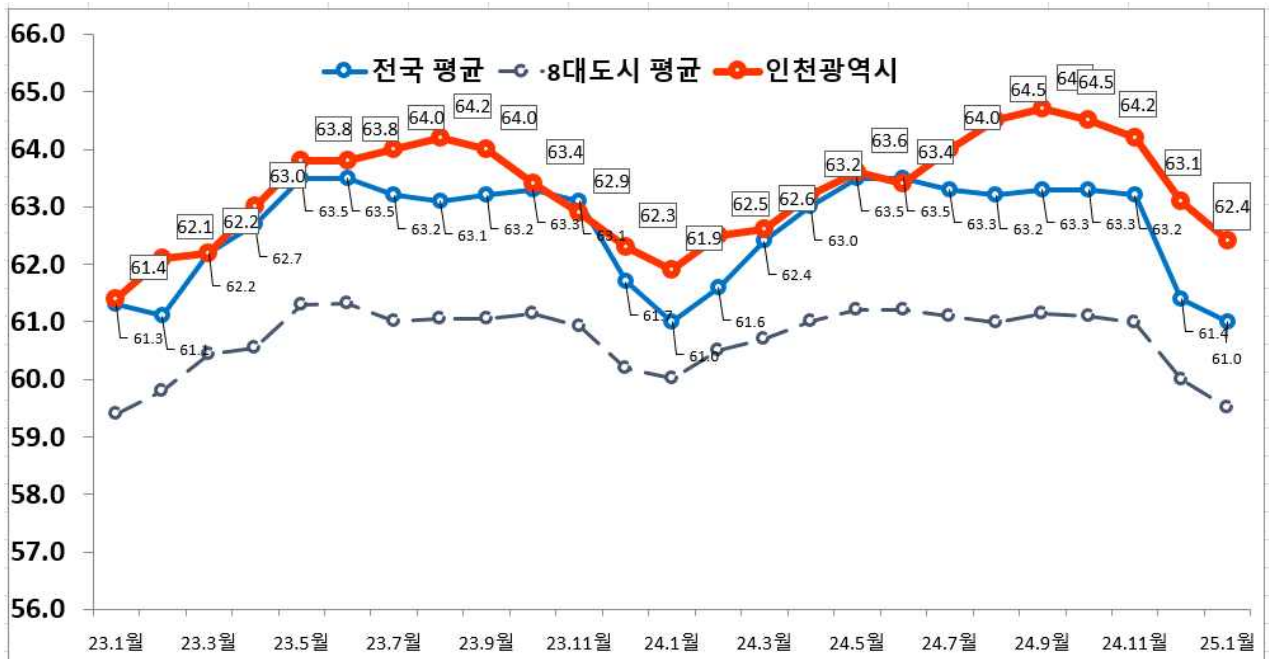
(단위 : 천명, %)

구 분	15세 이상 인구					경제활동 참 가 율	실업률 순 위	고용률				
	경제활동인구			비 경 제 활동인구	15세 이상 순 위			15~64세 (OECD 비교기준) 순 위	순 위			
	취업자	실업자										
전국	45,674	28,961	27,878	1,083	16,713	63.4	3.7		61.0		68.8	
8대 평균	2,504	1,554	1,490	64	950	62.1	4.1		59.5		67.2	
서울	8,465	5,326	5,101	225	3,139	62.9	4.2	7	60.3	3	69.1	2
부산	2,914	1,721	1,637	85	1,192	59.1	4.9	8	56.2	8	66.3	5
대구	2,096	1,236	1,186	49	860	59.0	4.0	4	56.6	7	65.0	8
인천	2,694	1,747	1,681	65	948	64.8	3.7	3	62.4	2	69.8	1
광주	1,278	791	759	32	487	61.9	4.0	4	59.4	5	65.2	7
대전	1,304	818	785	33	487	62.7	4.0	4	60.2	4	66.8	4
울산	958	582	564	18	376	60.7	3.1	2	58.9	6	66.2	6
세종	324	213	207	6	111	65.8	2.7	1	64.0	1	68.9	3
경기	12,142	7,832	7,600	233	4,310	64.5	3.0		62.6		70.3	
강원	1,327	820	769	51	507	61.8	6.3		57.9		67.9	
충북	1,447	955	923	32	492	66.0	3.3		63.8		71.6	
충남	1,966	1,263	1,213	51	703	64.3	4.0		61.7		69.9	
전북	1,547	984	938	46	564	63.6	4.7		60.6		67.3	
전남	1,518	1,014	962	52	504	66.8	5.1		63.4		69.2	
경북	2,283	1,459	1,409	50	824	63.9	3.4		61.7		67.9	
경남	2,832	1,794	1,748	46	1,038	63.4	2.6		61.7		68.2	
제주	577	406	396	11	171	70.4	2.6		68.5		74.4	

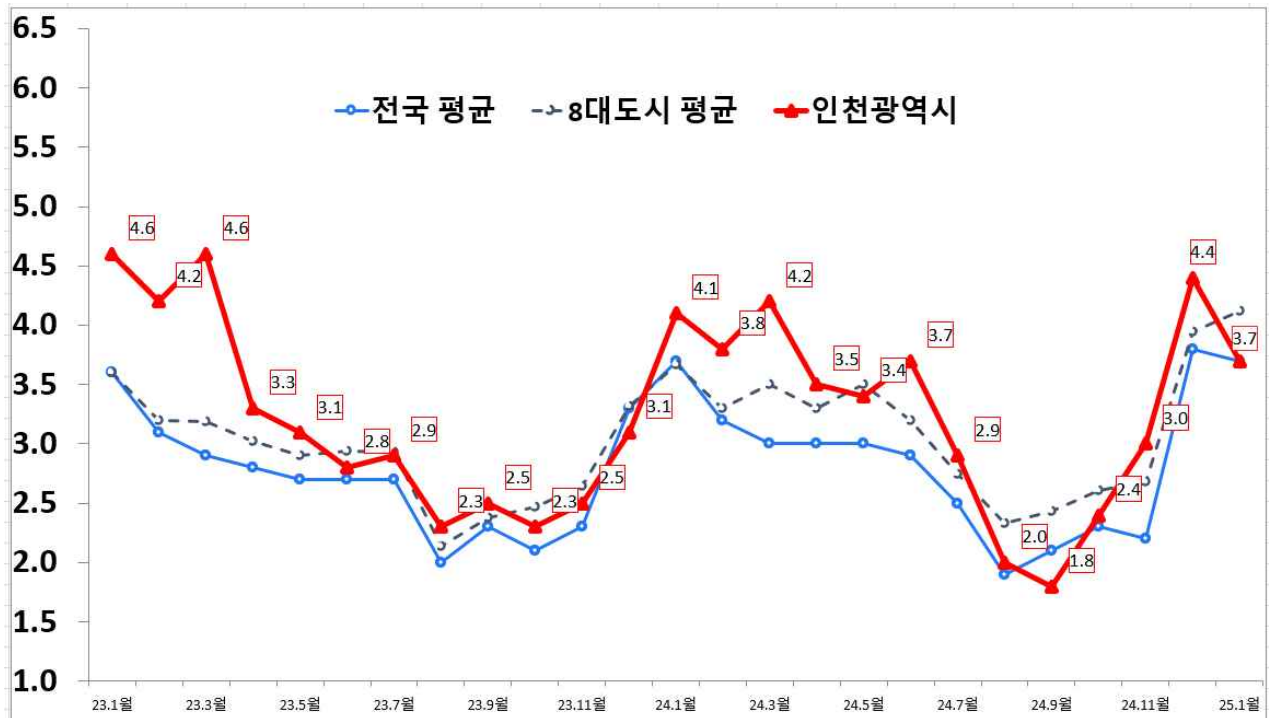
☞ 고용률(%) : 세종(64.0), **인천(62.4)**, 서울(60.3), 대전(60.2), 광주(59.4), 울산(58.9), 대구(56.6), 부산(56.2)
 *15~64세 고용률(%) : **인천(69.8)**, 서울(69.1), 세종(68.9), 대전(66.8), 부산(66.3), 울산(66.2), 광주(65.2), 대구(65.0)

☞ 실업률(%) : 세종(2.7), 울산(3.1), **인천(3.7)**, 대구·광주·대전(4.0), 서울(4.2), 부산(4.9)

고용률 추이



실업률 추이



□ 인천시 종사상 지위별 취업자 동향

(단위 : 천명, %p)

종사상 지위별 취업자	24. 1	24. 9.	24. 10.	24. 11.	24. 12.	25. 1.	전년동월대비		전월대비	
							증감	증감률	증감	증감률
취업자 수 계	1,646.9	1,732.9	1,730.6	1,726.3	1,697.6	1,681.1	41.8	2.5	△16.5	△1.0
비임금근로자	323.9	313.9	324.0	327.6	328.3	327.4	3.3	1.0	△0.9	△0.3
자영업자	295.7	286.0	295.6	297.3	297.9	296.6	△0.1	△0.0	△1.3	△0.4
무급가족종사자	28.2	27.9	28.4	30.3	30.4	30.8	3.4	12.4	0.4	1.3
임금근로자	1,323.0	1,419.0	1,406.5	1,398.7	1,369.3	1,353.7	38.5	2.9	△15.6	△1.1
상용근로자	965.7	1,021.3	1,015.7	1,016.7	1,015.9	1,014.4	41.1	4.2	△1.5	△0.1
임시근로자	289.2	336.0	330.2	326.8	295.1	289.3	8.7	3.1	△5.8	△2.0
일용근로자	68.0	61.8	60.6	55.3	58.4	49.9	△11.3	△18.5	△8.5	△14.6

- 경제 용어 설명 -

- ■ **15세이상인구** : 대한민국에 상주하는 만 15세(매월 15일 현재) 이상인 자 (생산가능인구) 단, 군인(직업군인, 상근예비역 포함), 사회복지무원, 의무경찰, 형이 확정된 교도소 수감자 등 제외
- ■ **경제활동인구** : 만 15세 이상 인구 중 조사대상기간 동안 상품이나 서비스를 생산하기 위하여 실제로 수입이 있는 일을 한 취업자와 일을 하지는 않았으나 구직활동을 한 실업자를 말함
- ■ **경제활동참가율** : 만15세이상 인구 중 경제활동인구(취업자+실업자)가 차지하는 비율
(경제활동인구÷15세 이상인구×100)
- ■ **고용률** : 만 15세 이상 인구 중 취업자가 차지하는 비율 (취업자 수÷15세 이상인구×100)
- ■ **실업률** : 실업자가 경제활동인구(취업자+실업자)에서 차지하는 비율 (실업자 수÷경제활동인구×100)
- ■ **취업자** : ① 조사대상 주간 중 수입을 목적으로 1시간 이상 일한 자
 ② 자기에게 직접적으로는 이득이나 수입이 오지 않더라도 자기가구에서 경영하는 농장이나 사업체의 수입을 높이는 데 도운 가족종사자로서 주당 18시간이상 일한 자(무급가족종사자)
 ③ 직장 또는 사업체를 가지고 있으나 조사대상 주간 중 일시적인 병, 일기 불순, 휴가 또는 연가, 노동쟁의 등의 이유로 일하지 못한 일시휴직자
- ■ **실업자** : 조사대상주간에 수입 있는 일을 하지 않았고, 지난 4주간 일자리를 찾아 적극적으로 구직활동을 하였던 사람으로서 일자리가 주어지면 즉시 취업이 가능한 사람

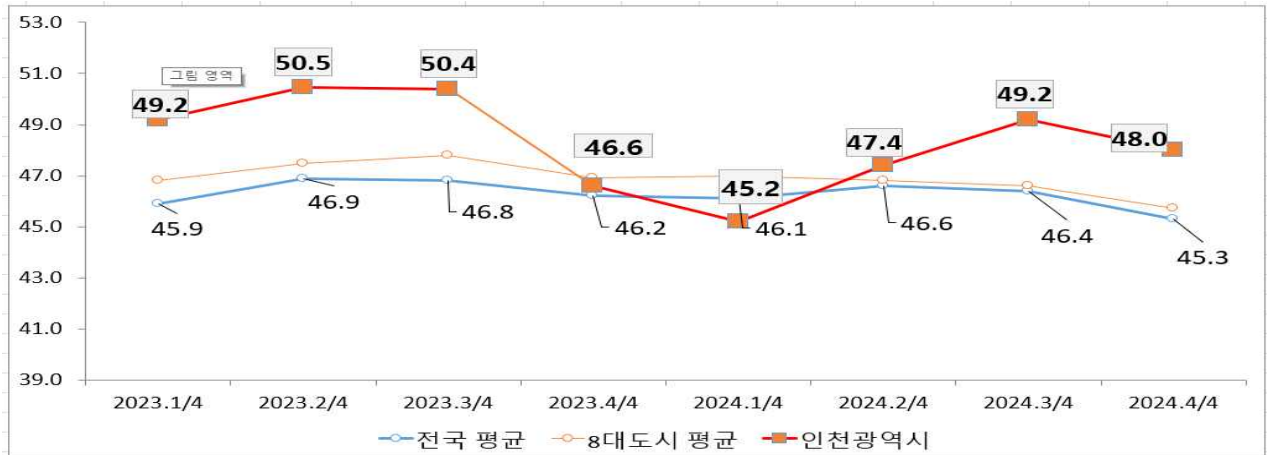
□ 청년 고용 현황 (2024. 4/4분기)

(단위 : 천명, %, %p)

구 분	전국				인천				8대 도시 평균			
	2023. 4/4	2024. 4/4	전년동분기		2023. 4/4	2024. 4/4	전년동분기		2023. 4/4	2024. 4/4	전년동분기	
			증감	증감률			증감	증감률			증감	증감률
고용률	46.2	45.3	△0.9	△1.9	46.6	48.0	1.4	3.0	46.9	45.7	△1.2	△2.5
실업률	5.3	5.6	0.3	5.7	5.7	6.4	0.7	12.3	5.8	6.0	0.2	3.7
경제활동 참가율	48.8	48.0	△0.8	△1.6	49.4	51.3	1.9	3.8	49.8	48.7	△1.1	△2.3
청년인구	8,316	8,066	△249.5	△3.0	476	467	△9.3	△2.0	480	465	△14.7	△3.1
청년경제 활동인구	4,060	3,869	△190.4	△4.7	235	240	4.4	1.9	239	226	△12.7	△5.3
취업자	3,844	3,652	△192.8	△5.0	221.8	224.0	2.2	1.0	225.1	212.7	△12.5	△5.5
실업자	215	218	2.4	1.1	13.3	15.4	2.1	15.8	13.8	13.6	△0.3	△1.8
청년비경제 활동인구	4,256	4,197	△59.1	△1.4	240.7	227.1	△13.6	△5.7	240.8	238.7	△2.1	△0.9

* 통계청 청년기준 : 15세 ~ 29세, 분기별 발표

청년 고용률 추이



청년 실업률 추이

