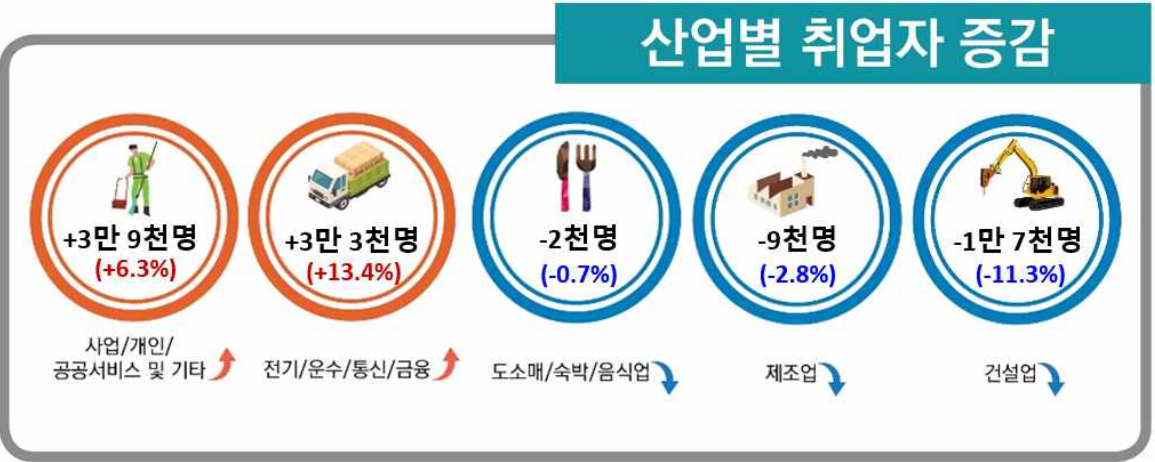


2024년 12월 인천광역시 고용동향

- ❖ 이 자료는 전국 표본조사구내 약 36,000가구 중 인천 지역 2,000가구의 15세 이상 가구원을 대상으로 2024년 12월 15일부터 21일까지 1주간의 경제활동상태를 경인지방통계청에서 조사한 결과입니다.
- ❖ 통계표에 수록된 자료는 반올림되었으므로, 전체 수치와 표내 합계가 일치하지 않을 수도 있습니다.
- ❖ 본문에 수록된 자료는 통계청 홈페이지(<http://kostat.go.kr>), 경인지방통계청 홈페이지(<http://kostat.go.kr/giro>) 및 국가통계포털(<http://kosis.kr>)에서 보실 수 있습니다.



'24.4/4 청년층(15~29세) 실업률 6.4% (+0.7%p)



■ **경제활동인구: 177만 6천명** <전년동월대비 7만 6천명(4.5%) 증가>

○ 경제활동참가율: 65.9%, 전년동월대비 1.6%p 상승

■ **고용률: 63.1%** <전년동월대비 0.8%p 상승>

○ 취업자: 169만 8천명, 전년동월대비 5만 1천명(3.1%) 증가

○ 15~64세 고용률(OECD 비교 기준): 70.5%로 전년동월대비 1.1%p 상승

■ **실업률: 4.4%** <전년동월대비 1.3%p 상승>

○ 실업자: 7만 8천명, 전년동월대비 2만 6천명(48.7%) 증가

□ **인천시 고용동향**

(단위 : 천명, %, %p)

구 분	'23. 12.	'24. 11.	'24. 12.	전년동월대비		전월대비	
				증감	증감률	증감	증감률
15세이상인구(생산가능인구)	2,645	2,688	2,692	47.9	1.8	4.3	0.2
경제활동인구	1,699	1,780	1,776	76.2	4.5	△4.9	△0.3
참 가 율	(64.3)	(66.2)	(65.9)	(1.6)		△0.3	

취업자	1,647	1,726	1,698	50.7	3.1	(△28.7)	(△1.7)	
고용률	(62.3)	(64.2)	(63.1)	(0.8)		(△1.1)		
산업별	▷ 농림어업	0	5	7	7.4	-	2.2	42.3
	▷ 광공업	319	303	310	△8.9	△2.8	7.1	2.3
	· 제조업	319	303	310	△8.9	△2.8	7.1	2.3
	▷ 사회간접자본 및 기타 서비스업	1,328	1,418	1,380	52.1	3.9	△38.2	△2.7
	· 건설업	153	140	136	△17.3	△11.3	△3.8	△2.7
	· 도·소매, 숙박음식점업	311	317	309	△2.1	△0.7	△8.0	△2.5
	· 사업·개인·공공서비스업	620	683	659	39.2	6.3	△23.1	△3.4
	· 전기·운수·통신·금융업	243	279	276	32.5	13.4	△3.2	△1.1
연령별 취업자	15 ~ 29세	227	224	222	△4.7	△2.1	△2.0	△0.9
	30 ~ 39세	329	332	342	12.1	3.7	9.1	2.7
	40 ~ 49세	383	392	388	4.6	1.2	△4.2	△1.1
	50 ~ 59세	396	402	399	3.0	0.8	△2.6	△0.6
	60세 이상	312	377	348	35.8	11.5	△29.0	△7.7

실업자	52	54	78	25.5	48.7	23.9	44.3
실업률	(3.1)	(3.0)	(4.4)	(1.3)		(1.4)	

비경제활동인구	945	908	917	△28.4	△3.0	9.2	1.0
---------	-----	-----	-----	-------	------	-----	-----

※ 본 표는 산식에 의해 천명 미만 단위에서 반올림되었으므로 전체 수치와 합계가 일치하지 않을 수 있음.

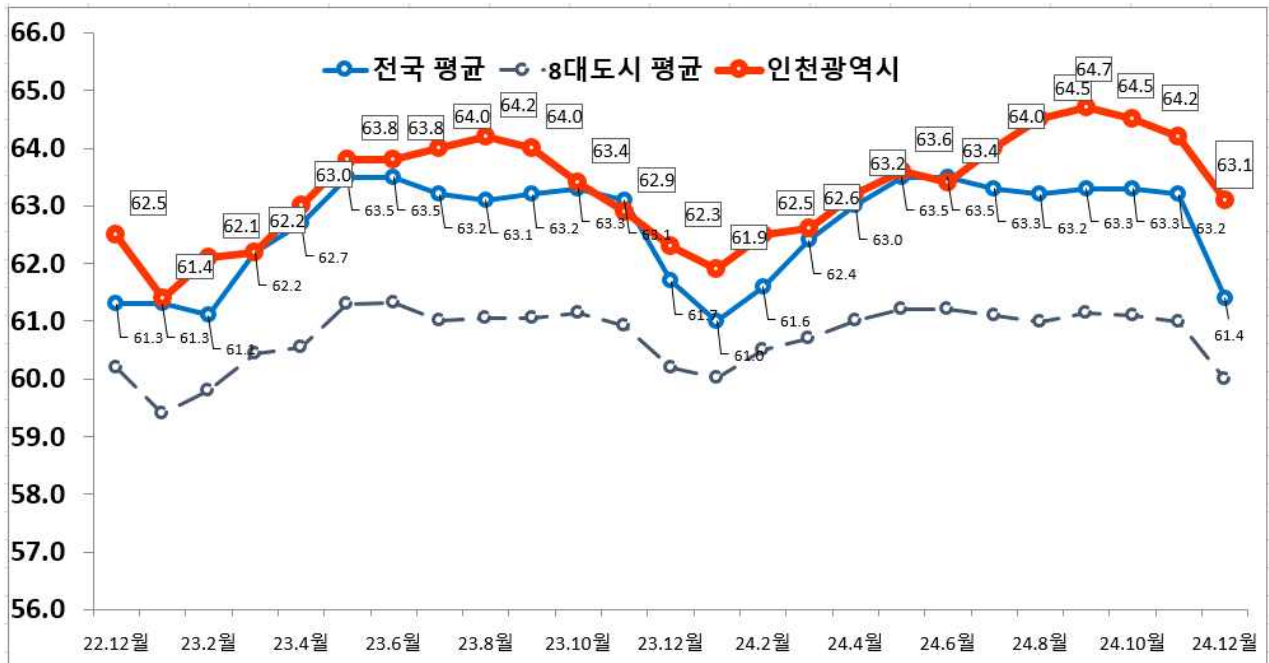
□ 시·도별 고용동향

(단위 : 천명, %)

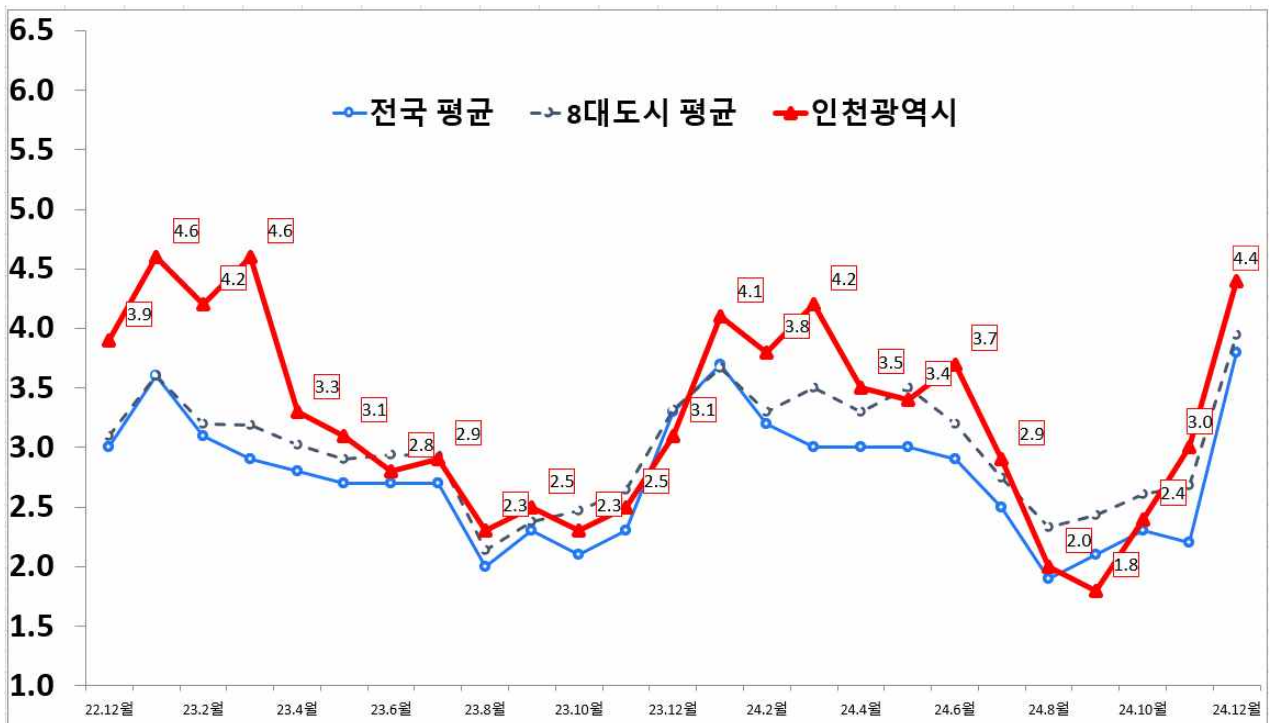
구 분	15세 이상 인구					경제활동 참 가 율	실업률 순 위	고용률				
	경제활동인구			비 경 제 활 동 인 구	15세 이 상			15~64세 (OECD 비교기준)	순 위	순 위		
	취업자	실업자	총 인 구									
전국	45,653	29,156	28,041	1,115	16,498	63.9	3.8		61.4		69.4	
8대 평균	2,504	1,564	1,502	62	940	62.4	3.9		60.0		67.7	
서울	8,468	5,370	5,180	190	3,099	63.4	3.5	2	61.2	3	70.0	2
부산	2,915	1,729	1,654	75	1,186	59.3	4.3	4	56.7	8	67.0	4
대구	2,096	1,234	1,190	44	862	58.9	3.5	2	56.8	7	65.2	8
인천	2,692	1,776	1,698	78	917	65.9	4.4	6	63.1	2	70.5	1
광주	1,278	784	742	42	494	61.3	5.3	8	58.1	6	65.3	7
대전	1,304	811	776	35	492	62.2	4.4	6	59.5	4	66.5	6
울산	958	593	567	26	365	61.9	4.3	4	59.2	5	66.9	5
세종	324	215	211	4	108	66.5	1.9	1	65.3	1	69.9	3
경기	12,129	7,880	7,667	214	4,249	65.0	2.7		63.2		70.5	
강원	1,327	826	768	58	501	62.2	7.1		57.8		69.2	
충북	1,446	957	927	30	489	66.2	3.1		64.1		71.5	
충남	1,964	1,288	1,251	37	676	65.6	2.9		63.7		70.8	
전북	1,547	996	924	71	551	64.4	7.2		59.8		67.9	
전남	1,517	1,026	966	60	492	67.6	5.8		63.7		70.3	
경북	2,283	1,473	1,413	59	810	64.5	4.0		61.9		69.1	
경남	2,830	1,790	1,715	74	1,040	63.2	4.1		60.6		68.0	
제주	577	410	393	18	167	71.1	4.3		68.1		74.7	

☞ 고용률(%) : 세종(65.3), **인천(63.1)**, 서울(61.2), 대전(59.5), 울산(59.2), 광주(58.1), 대구(56.8), 부산(56.7)
 *15~64세 고용률(%) : **인천(70.5)**, 서울(70.0), 세종(69.9), 부산(67.0), 울산(66.9), 대전(66.5), 광주(65.3), 대구(65.2),
 ☞ 실업률(%) : 세종(1.9), 서울대구(3.5), 부산울산(4.3), **인천대전(4.4)**, 광주(5.3),

고용률 추이



실업률 추이



□ 인천시 종사상 지위별 취업자 동향

(단위 : 천명, %p)

종사상 지위별 취업자	23.12	24. 8.	24. 9.	24. 10.	24. 11.	24. 12.	전년동월대비		전월대비	
							증감	증감률	증감	증감률
취업자 수 계	1,646.9	1,727.1	1,732.9	1,730.6	1,726.3	1,697.6	50.7	3.1	△28.7	△1.7
비임금근로자	323.9	313.9	313.9	324.0	327.6	328.3	4.4	1.4	0.7	0.2
자영업자	295.7	286.3	286.0	295.6	297.3	297.9	2.2	0.7	0.6	0.2
무급가족종사자	28.2	27.6	27.9	28.4	30.3	30.4	2.2	7.8	0.1	0.3
임금근로자	1,323.0	1,413.2	1,419.0	1,406.5	1,398.7	1,369.3	46.3	3.5	△29.4	△2.1
상용근로자	965.7	1,011.6	1,021.3	1,015.7	1,016.7	1,015.9	50.2	5.2	△0.8	△0.1
임시근로자	289.2	331.6	336.0	330.2	326.8	295.1	5.9	2.0	△31.7	△9.7
일용근로자	68.0	70.0	61.8	60.6	55.3	58.4	△9.6	△14.1	3.1	5.6

- 경제 용어 설명 -

- ■ **15세이상인구** : 대한민국에 상주하는 만 15세(매월 15일 현재) 이상인 자 (생산가능인구) 단, 군인(직업군인, 상근예비역 포함), 사회복지무원, 의무경찰, 형이 확정된 교도소 수감자 등 제외
- ■ **경제활동인구** : 만 15세 이상 인구 중 조사대상기간 동안 상품이나 서비스를 생산하기 위하여 실제로 수입이 있는 일을 한 취업자와 일을 하지는 않았으나 구직활동을 한 실업자를 말함
- ■ **경제활동참가율** : 만15세이상 인구 중 경제활동인구(취업자+실업자)가 차지하는 비율
(경제활동인구÷15세 이상인구×100)
- ■ **고용률** : 만 15세 이상 인구 중 취업자가 차지하는 비율 (취업자 수÷15세 이상인구×100)
- ■ **실업률** : 실업자가 경제활동인구(취업자+실업자)에서 차지하는 비율 (실업자 수÷경제활동인구×100)
- ■ **취업자** : ① 조사대상 주간 중 수입을 목적으로 1시간 이상 일한 자
 ② 자기에게 직접적으로는 이득이나 수입이 오지 않더라도 자기가구에서 경영하는 농장이나 사업체의 수입을 높이는 데 도운 가족종사자로서 주당 18시간이상 일한 자(무급가족종사자)
 ③ 직장 또는 사업체를 가지고 있으나 조사대상 주간 중 일시적인 병, 일기 불순, 휴가 또는 연가, 노동쟁의 등의 이유로 일하지 못한 일시휴직자
- ■ **실업자** : 조사대상주간에 수입 있는 일을 하지 않았고, 지난 4주간 일자리를 찾아 적극적으로 구직활동을 하였던 사람으로서 일자리가 주어지면 즉시 취업이 가능한 사람

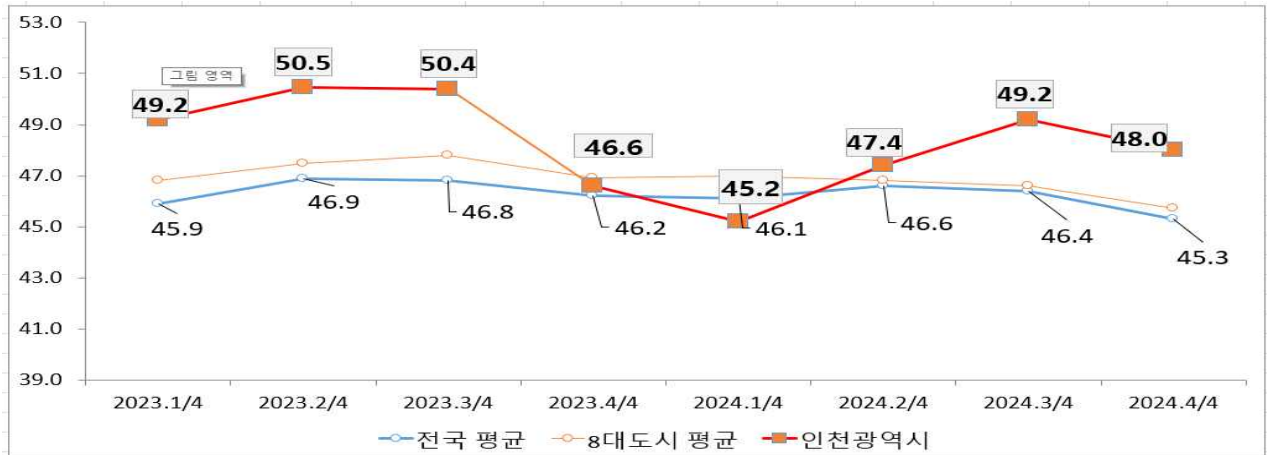
□ 청년 고용 현황 (2024. 4/4분기)

(단위 : 천명, %, %p)

구 분	전국				인천				8대 도시 평균			
	2023. 4/4	2024. 4/4	전년동분기		2023. 4/4	2024. 4/4	전년동분기		2023. 4/4	2024. 4/4	전년동분기	
			증감	증감률			증감	증감률			증감	증감률
고용률	46.2	45.3	△0.9	△1.9	46.6	48.0	1.4	3.0	46.9	45.7	△1.2	△2.5
실업률	5.3	5.6	0.3	5.7	5.7	6.4	0.7	12.3	5.8	6.0	0.2	3.7
경제활동 참가율	48.8	48.0	△0.8	△1.6	49.4	51.3	1.9	3.8	49.8	48.7	△1.1	△2.3
청년인구	8,316	8,066	△249.5	△3.0	476	467	△9.3	△2.0	480	465	△14.7	△3.1
청년경제 활동인구	4,060	3,869	△190.4	△4.7	235	240	4.4	1.9	239	226	△12.7	△5.3
취업자	3,844	3,652	△192.8	△5.0	221.8	224.0	2.2	1.0	225.1	212.7	△12.5	△5.5
실업자	215	218	2.4	1.1	13.3	15.4	2.1	15.8	13.8	13.6	△0.3	△1.8
청년비경제 활동인구	4,256	4,197	△59.1	△1.4	240.7	227.1	△13.6	△5.7	240.8	238.7	△2.1	△0.9

* 통계청 청년기준 : 15세 ~ 29세, 분기별 발표

청년 고용률 추이



청년 실업률 추이

