

인천 수산 공간정보 활용을 위한

정보화 교육

1. 좌표체계 설명

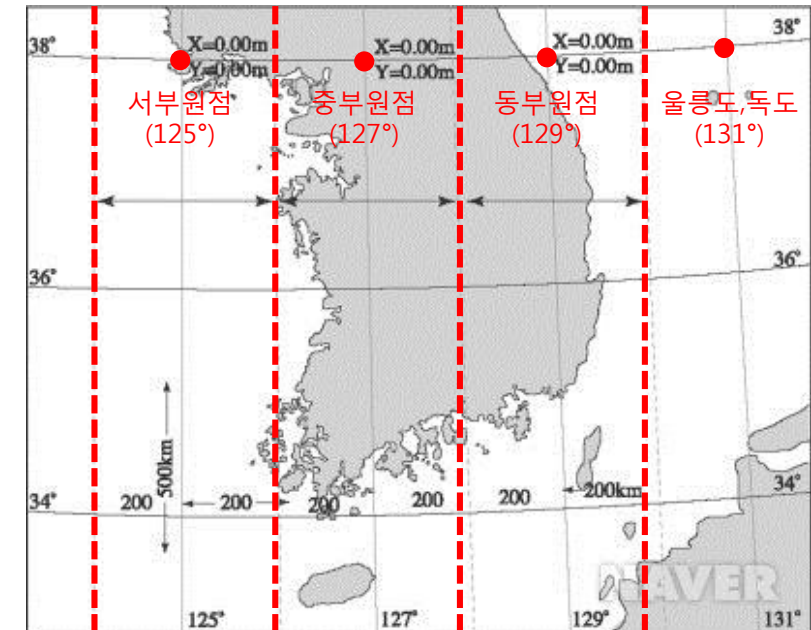
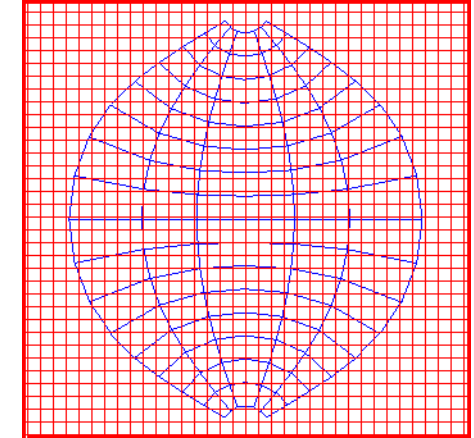
(1) 직교좌표계

(2) 경위도좌표계

1. 좌표체계

(1) 직교좌표계 (Rectangular grids)

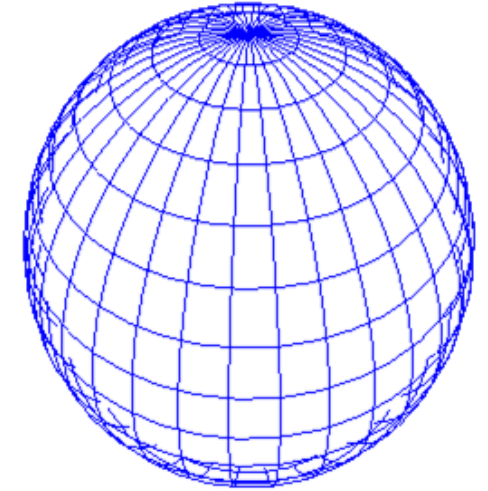
- ✓ 평면 위의 위치를 X(남북방향), Y(동서방향)으로 나타내는 좌표
- ✓ X축은 북쪽방향이 양(+)^{의 값}, Y축은 동쪽방향이 양(+)^{의 값}
- ✓ 단위가 미터(meter)이므로 좌표간 거리 계산 가능
- ✓ 이용사례
 - 대한민국 : TM(Transverse Mercator) 좌표계
 - 미국 등 : UTM(Universal Transverse Mercator) 좌표계
- ✓ 원점 : 서부(125도), 중부(127도), 동부(129도)
- ✓ 대한민국 투영영점가산수치 (TM좌표)
 - X : 500,000m, Y : 200,000m (2009.12.14 이전)
 - X : 600,000m, Y : 200,000m (2009.12.14 이후)
- ✓ 중부 원점인 127도를 기준으로 동쪽으로 1,000m 증가시 201,000으로 표기, 38도를 기준으로 북쪽으로 1,000m 증가시 601,000로 표시



1. 좌표체계

(2) 경위도좌표계 (geodetic longitude and latitude)

- ✓ 평면 위의 위치를 각도와 거리를 써서 나타내는 좌표
- ✓ 표시방법 : 도(Degree), 분(Minute), 초(Second)로 표시

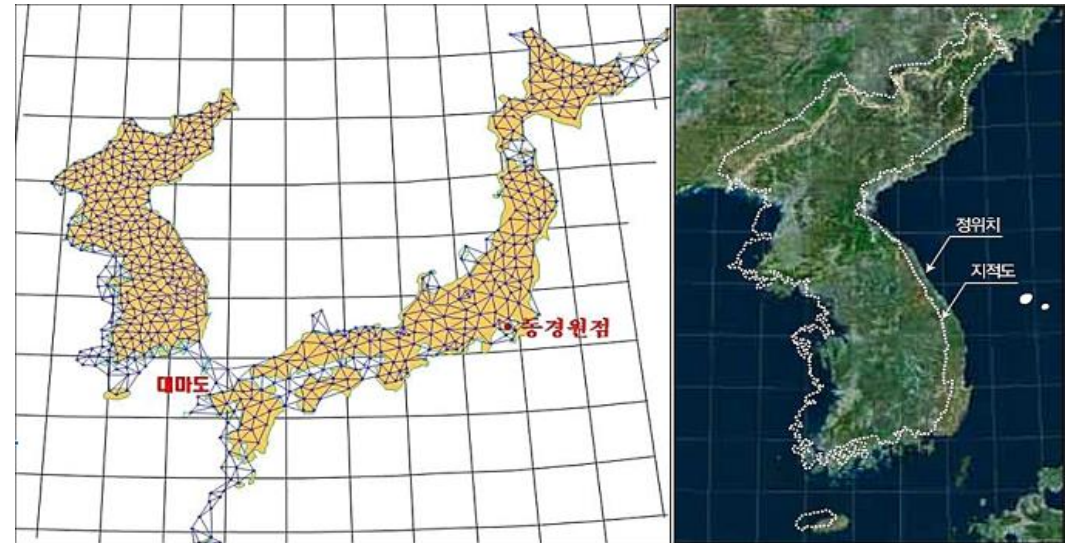


● 동경측지계 (Tokyo datum)

- 1910년대 일본이 측량을 위하여 동경에 원점을 설치하고 이를 모든 위치 측량의 기준으로 채택한 측지계
- 베셀 타원체 (Bessel 1841)
- 기존 우리나라 지적도, 지형도 제작 등에 사용됨
- GPS 좌표로 사용시 오차 발생

● 세계측지계 (World Geodetic System, WGS84)

- 지구 전체를 하나의 통일된 측지 좌표계로 표시할 수 있는 체계
- GRS80(Geodetic Reference System 1980) 타원체
- GPS 좌표로 사용
- 동경측지계와 남동방향으로 365m 차이
 - 위도 : 북위 38도00분00초 → 38도00분10초(315m 차이)
 - 경도 : 동경 127도00분00초 → 126도59분52초(185m 차이)



2. 구글 어스 사용법

(1) 다운로드 및 설치 방법

(2) 기본 설정 방법

(3) 공간정보(어업면허어장) 이용방법

(4) 공간정보 다운로드 방법

(5) 당부사항

2. 구글 어스 사용법

(1) 다운로드 및 설치 방법

(2) 기본 설정 방법

(3) 공간정보(어업면허어장) 이용방법

(4) 공간정보 다운로드 방법

(5) 당부사항

통합검색

지도

이미지

블로그

동영상

뉴스

사이트

카페

더보기 ▾

검색옵션 ▾

도움말

원본반영



연관검색어

[구글어스 다운로드](#)
[구글지도](#)
[구글어스 사용법](#)
[구글어스 미스터리](#)

신고

[구글 로드뷰](#)
[구글어스 비행기](#)
[아이폰 구글어스](#)
[구글어스 어플](#)
[네이버지도](#)

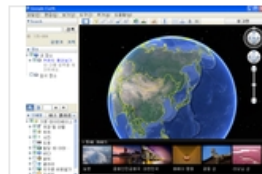
더보기 ▾

[Google Earth - Google Earth](#)
[www.google.com/earth](#)
[다운로드](#) · [탐색](#) · [알아보기](#) · [커뮤니티](#)

브라우저에서 곧바로 지구 반대편까지 세계를 탐험하세요.

소프트웨어 정보

MY다운로드



Google Earth(구글 어스)

버전정보 v7.14 | 2015.01.22 | 구글 | 프리웨어

카테고리 교육 | 운영체제 Windows

인기도 총 860,697회 클릭(최근 7일 5,757회)

상세보기

스페셜리뷰



마우스 왼쪽버튼 클릭

지식백과


[구글 어스 \[Google Earth\]](#) 손에 잡히는 IT 시사용어 | 기술/공학 > 컴퓨터/통신/IT

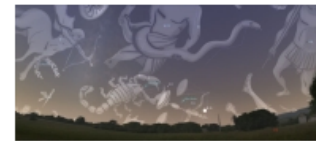
 이러한 위성사진 서비스의 무료 제공은 구글의 웹 비즈니스를 선점하기 위한 전략의 일환으로 분석된다. 구글에서 무료로 제공하는 위성사진서비스, [구글어스](#)
[구글어스](#) 시사상식사전 | 시사/상식/종합 > 시사상식사전

 인터넷 웹사이트 구글(Google)이 제공하는 위성사진 프로그램으로, 세계의 여러 지역들을 볼 수 있는 세계 최초의 위성영상지도 서비스. | 외국어 표기 | [Google Earth\(영어\)](#) | [구글\(Google\)](#)이 2005년... [더보기](#)

 외국어 표기 [Google Earth\(영어\)](#)
[구글어스](#) 지형 공간정보체계 용어사전 | 기술/공학 > 건축/건설/토목

 구글어스는 지형 브라우저로서, 위성영상, 지도, 지형, 3차원 건물 정보 등 전 세계 지역 정보를 시각화를 통하여 사용자가 보면서 만들고, 공유할 수 있는 강력한 도구를 제공하고 있다.... [더보기](#)
[지식백과 더보기 >](#)

소프트웨어 스페셜 리뷰



PC안의 방대한 우주, 스텔라...

2015.05.18.



무료SW? 유료SW? 라이선스...

2015.04.20.



세벌식과 영어도 OK? 게임갈...

2014.11.05.



PC 속 도레미 교실, '심플피...

2014.05.27.

뉴스토픽

뉴스

연예·스포츠

1 전국에 폭염 특보

2 마크롱 신당

3 고리1호기 영구정지

4 프랑스 총선 압승

NEW

5 안경환 판결문

6 귀화 허용하라

NEW

7 강경화 외교부 장관 임명

8 문정인 특보 발원

NEW

9 이란 혁명수비대

10 5월 생산자물가 3개월째 하락

NEW

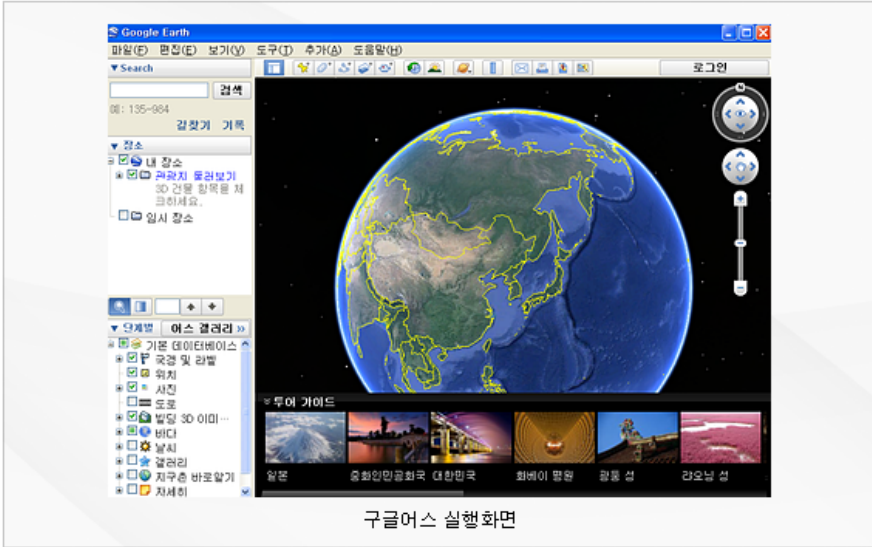
마우스 왼쪽버튼 클릭



Google Earth

인기도 | 교육 1위 | 다운로드수 949,654 (최근 7일:4,689)

개발사 다운로드



구글어스 실행화면

v7.14

★★★★★ 3.3 (363명)

업데이트 2015.01.22.

사용범위 프리 - 개인, 국내/국외

! 소프트웨어 사용범위 위반 시 법적 책임을 질 수 있습니다.

OS Windows

Google

개발사의 다른 S/W > 공식 웹사이트 >



교육 TOP5 [더보기](#)

1 Google Earth 세계 어느 곳이든 가상으로...

2 번개손 타자연습 프로그램

3 폴라리스 타... 타자연습 프로그램

4 SimplePiano 다양한 악기를 지원하는 피...

5 뽕뽕이 타자 여러 문장으로 타자 연습을...

개요

상세

평가 323

리뷰 4

버전 3

소프트웨어 소개

언어 : 한글

세계 어느 곳이든 가상으로 여행해보세요. 3D 건물과 사진, 지형을 둘러보며 도시나 관광 명소, 기업을 찾아볼 수 있는 프로그램입니다.

[더보기](#)

Windows용 또는 Mac용 Google 어스 프로 최신 버전 다운로드

설치하면 Google 어스 개인정보취급방침에 동의하게 됩니다.

Google 지도/Google 어스 추가 서비스 약관

마지막으로 수정한 날짜: 2015년 12월 17일

Google 지도와 Google 어스('Google 지도/Google 어스')를 이용해 주셔서 감사합니다.

Google 지도/Google 어스를 사용하면 지도, 지형 데이터, 이미지, 업체 정보, 교통정보, 리뷰는 물론, Google, 라이선스 제공자, 사용자가 제공한 관련 정보를 비롯한 다양한 콘텐츠('콘텐츠')를 확인하고 사용할 수 있습니다.

Google 지도/Google 어스에 액세스하거나 이를 다운로드 또는 사용하면 다음에 동의하게 됩니다.

1. [Google 서비스 약관\('일반 약관'\)](#);
2. 본 지도/Google 어스 추가 약관('지도/어스 추가 약관');

▶ 고급 설정을 사용하여 Google 어스 설치를 맞춤설정해 보세요.

동의 및 다운로드



마우스 왼쪽버튼 클릭

시스템 요구사항

PC - Windows XP, Windows Vista 또는 Windows 7

Mac - Mac OS X 10.6.0 이상

Linux - LSB 4.0(Linux Standard Base) 라이브러리

이 버전의 새로운 기능

새로운 3D 이미지 위로 날아보기

투어 가이드로 세계적인 명소 둘러 보기

기타 다운로드

[Google 어스 프로 등록 사용자라면 Google 어스 프로 다운로드](#)

감사합니다.

Google 어스를 다운로드해 주셔서 감사합니다. 다운로드가 자동으로 시작됩니다. 다운로드되지 않으면 [여기를 클릭](#)하세요.

Google 어스에 대해 자세히 알아보려면...

동영상 매뉴얼

기본 및 고급 동영상 매뉴얼을 보면서 Google 어스에 대한 도움말을 보고 유용한 정보를 배울 수 있습니다.

[자세히 알아보기](#)

Google+에서 팔로우

서클에 Google 어스를 추가하여 새로운 기능과 흥미로운 지리 정보 콘텐츠에 대한 최신 정보를 받아보세요.

[Google+에서 팔로우](#)

Google 어스 뉴스레터

Google 어스의 Sightseer 뉴스레터를 받아보고 Google 어스의 새로운 소식을 읽으세요.

[구독 신청하기](#)

Google Lat Long 블로그

Google의 모든 지리 관련 제품을 한 곳에서 모두 살펴볼 수 있습니다. 주기적으로 방문하여 제품 업데이트를 확인하시기 바랍니다.

[Lat Long Blog 방문하기](#)

Google 어스 뉴스:

[Google Lat Long 블로그](#) | [Google 어스 커뮤니티](#) | [Google 어스의 Google+ 페이지](#)

기타 Google 어스 정보:

[비영리 단체](#) | [교육 기관](#) | [데이터 제공업체](#) | [미디어](#)



2. 구글 어스 사용법

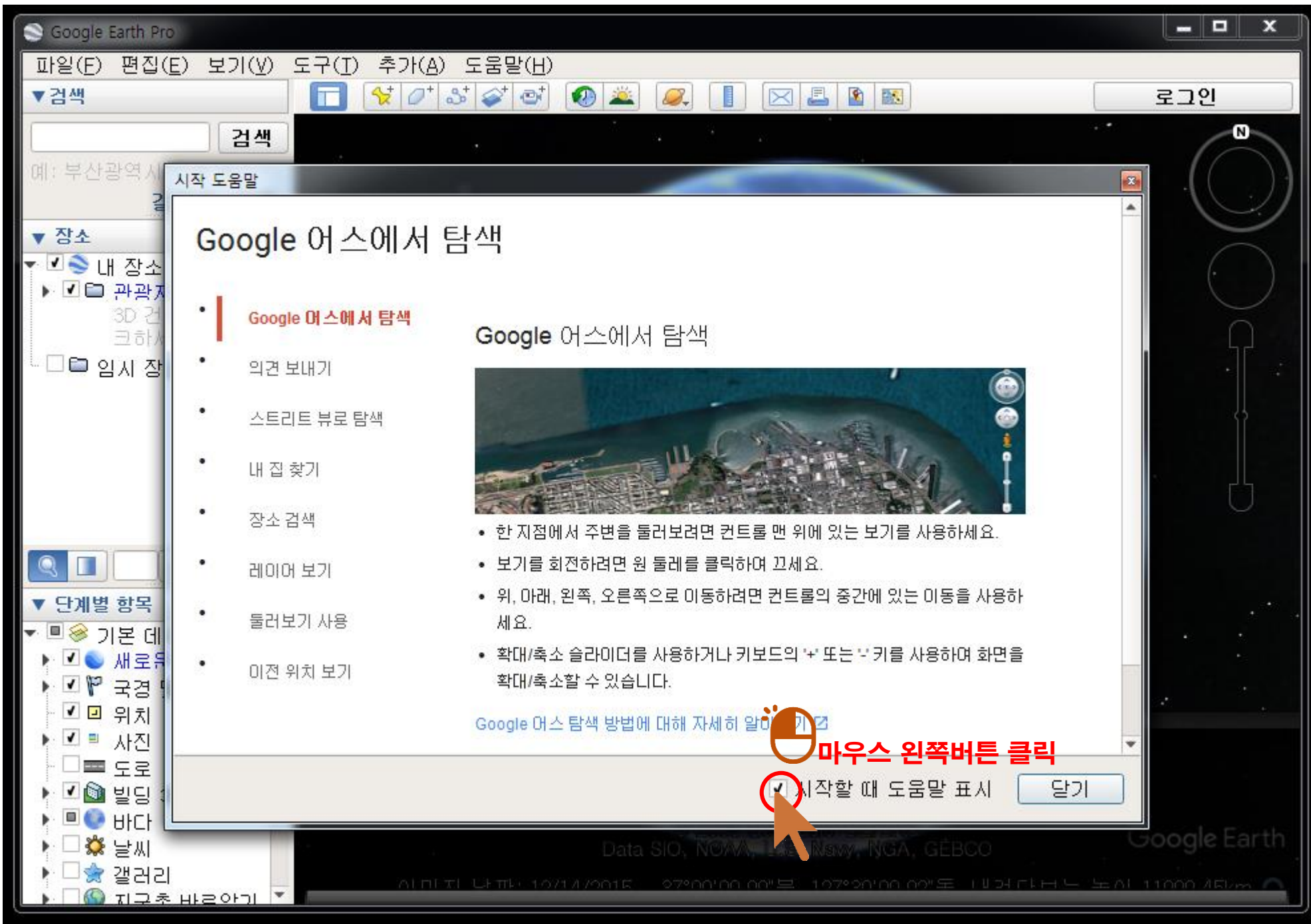
(1) 다운로드 및 설치 방법

(2) 기본 설정 방법

(3) 공간정보(어업면허어장) 이용방법

(4) 공간정보 다운로드 방법

(5) 당부사항



시작 도움말

Google 어스에서 탐색

- Google 어스에서 탐색
- 의견 보내기
- 스트리트 뷰로 탐색
- 내 집 찾기
- 장소 검색
- 레이어 보기
- 둘러보기 사용
- 이전 위치 보기

- 한 지점에서 주변을 둘러보려면 컨트롤 맨 위에 있는 보기를 사용하세요.
- 보기를 회전하려면 원 둘레를 클릭하여 끄세요.
- 위, 아래, 왼쪽, 오른쪽으로 이동하려면 컨트롤의 중간에 있는 이동을 사용하세요.
- 확대/축소 슬라이더를 사용하거나 키보드의 '+' 또는 '-' 키를 사용하여 화면을 확대/축소할 수 있습니다.

[Google 어스 탐색 방법에 대해 자세히 알아보기](#)

시작할 때 도움말 표시 닫기

마우스 왼쪽버튼 클릭

시작할 때 도움말 표시



예: 부산광역시

시작 도움말

Google 어스에서 탐색

Google 어스에서 탐색

- 의견 보내기
- 스트리트 뷰로 탐색
- 내 집 찾기
- 장소 검색
- 레이어 보기
- 둘러보기 사용
- 이전 위치 보기

Google 어스에서 탐색



- 한 지점에서 주변을 둘러보려면 컨트롤 맨 위에 있는 보기를 사용하세요.
- 보기를 회전하려면 원 둘레를 클릭하여 끄세요.
- 위, 아래, 왼쪽, 오른쪽으로 이동하려면 컨트롤의 중간에 있는 이동을 사용하세요.
- 확대/축소 슬라이더를 사용하거나 키보드의 '+' 또는 '-' 키를 사용하여 화면을 확대/축소할 수 있습니다.

[Google 어스 탐색 방법에 대해 자세히 알아보기](#)

시작할 때 도움말 표시

마우스 왼쪽버튼 클릭

닫기

▼ 장소

- ▶ 내 장소
- ▶ 관광지
- ▶ 3D 건물
- ▶ 크하서
- ▶ 임시 장소

▼ 단계별 항목

- ▶ 기본 데이터
- ▶ 새로워진
- ▶ 국경
- ▶ 위치
- ▶ 사진
- ▶ 도로
- ▶ 빌딩
- ▶ 바다
- ▶ 날씨
- ▶ 갤러리
- ▶ 지구촌 바라보기

▼ 검색

예: 부산광역시 주변 횡집
 길찾기 기록

▼ 장소

- ▼ 내 장소
 - 관광지 둘러보기
3D 건물 항목을 체크하세요.
 - 임시 장소

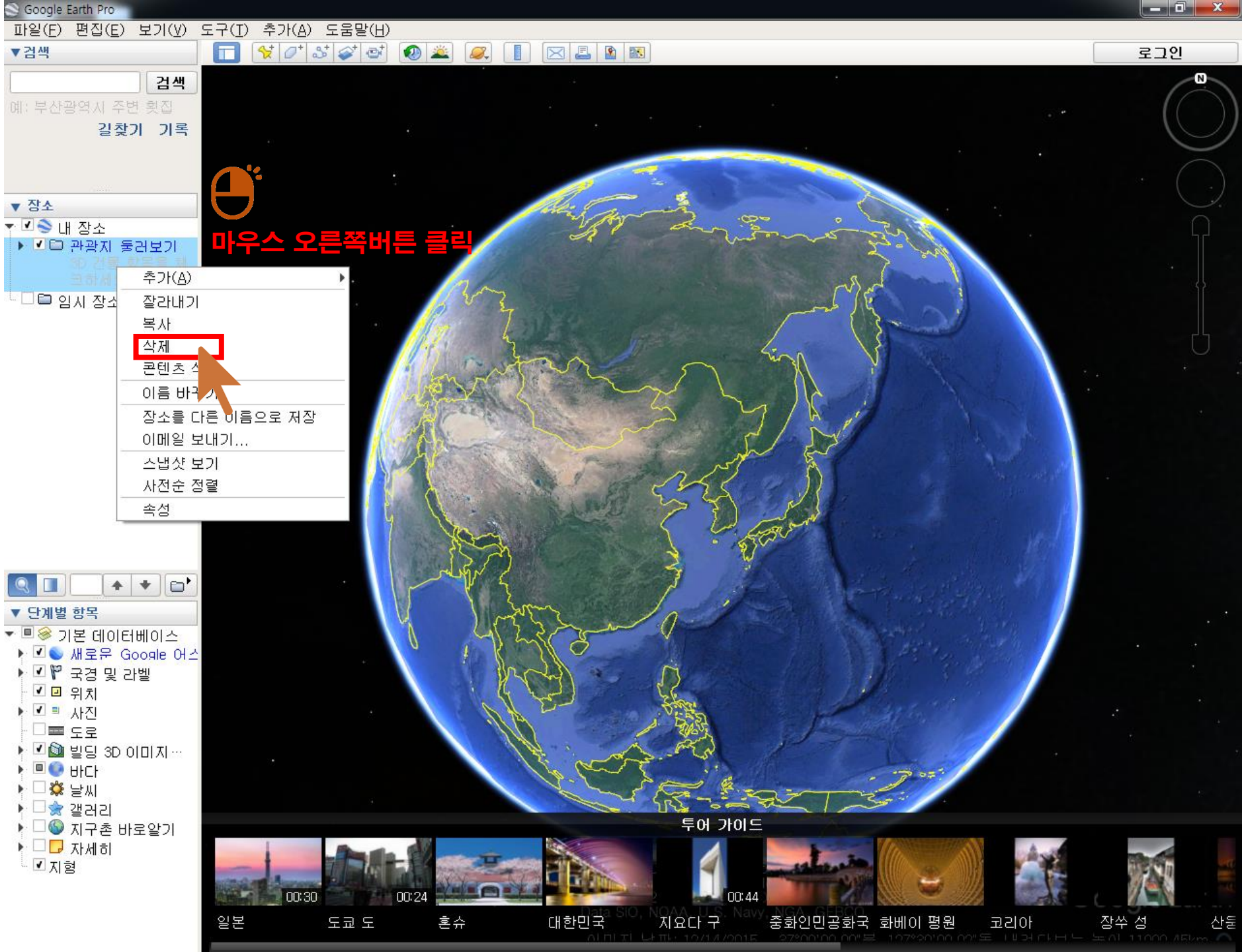
▼ 단계별 항목

- 기본 데이터베이스
- 새로운 Google 어스
- 국경 및 라벨
- 위치
- 사진
- 도로
- 빌딩 3D 이미지...
- 바다
- 날씨
- 갤러리
- 지구촌 바로알기
- 자세히
- 지형



투어 가이드

 00:30	 00:24		 00:44						
일본	도쿄 도	혼슈	지요다 구	대한민국	화베이 평원	코리아	광동 성	장수 성	산들







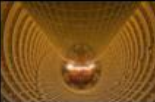



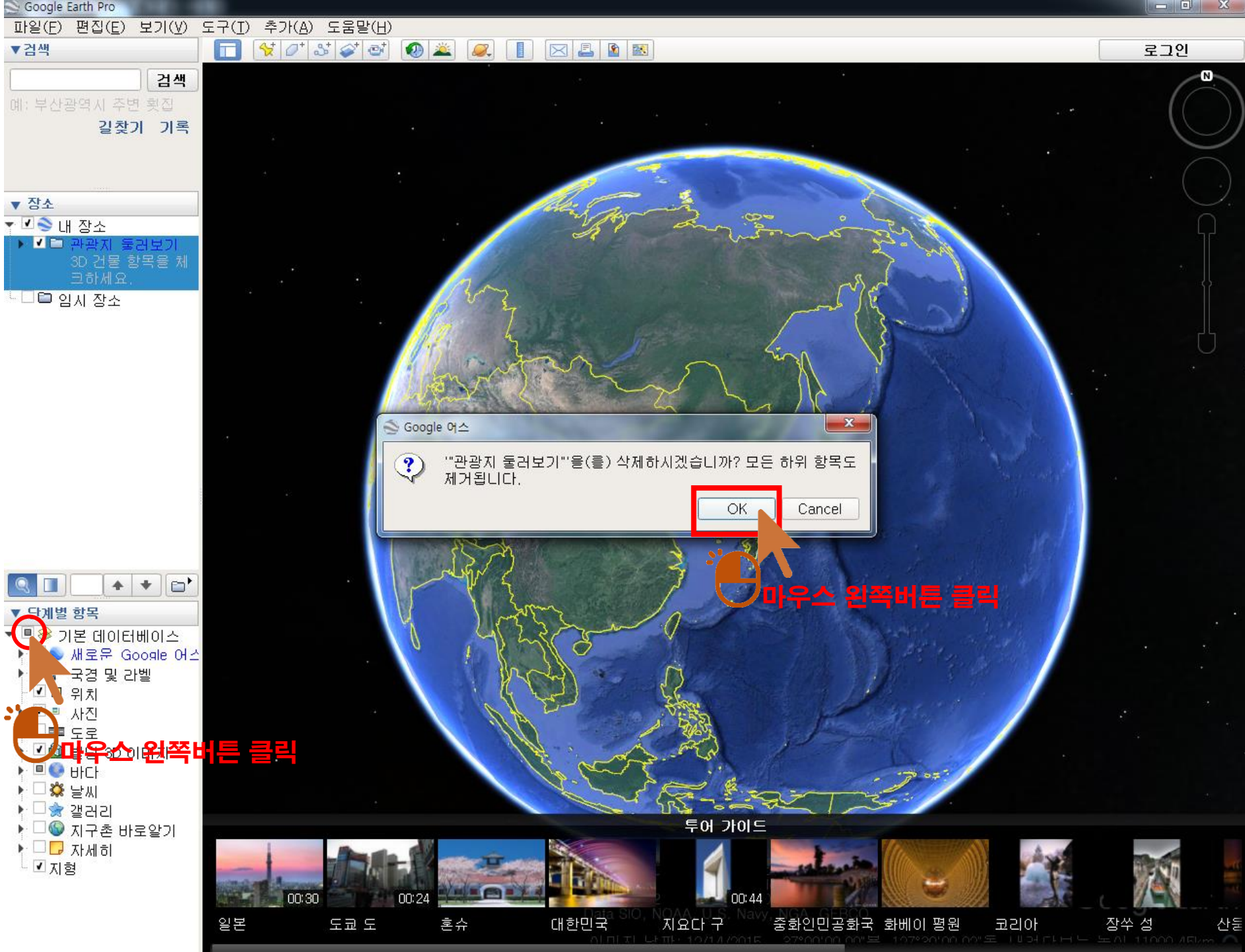
마우스 오른쪽버튼 클릭

- 추가(A)
- 잘라내기
- 복사
- 삭제**
- 콘텐츠 삭제
- 이름 바꾸기
- 장소를 다른 이름으로 저장
- 이메일 보내기...
- 스냅샷 보기
- 사전순 정렬
- 속성

- ▼ 단계별 항목
- 기본 데이터베이스
 - 새로운 Google 어스
 - 국경 및 라벨
 - 위치
 - 사진
 - 도로
 - 빌딩 3D 이미지...
 - 바다
 - 날씨
 - 갤러리
 - 지구촌 바로알기
 - 자세히
 - 지형

투어 가이드

 일본 00:30	 도쿄도 00:24	 훈슈	 대한민국	 지요다구 00:44	 중화인민공화국 화베이 평원	 코리아	 장수 성	 산들
---	--	--	---	---	---	--	---	---



마우스 왼쪽버튼 클릭

마우스 왼쪽버튼 클릭

- 내 장소
- 임시 장소

- 기본 데이터베이스
 - 새로운 Google 어스
 - 국경 및 라벨
 - 위치
 - 사진
 - 도로
 - 빌딩 3D 이미지...
 - 바다
 - 날씨
 - 갤러리
 - 지구촌 바로알기
 - 자세히
 - 지형

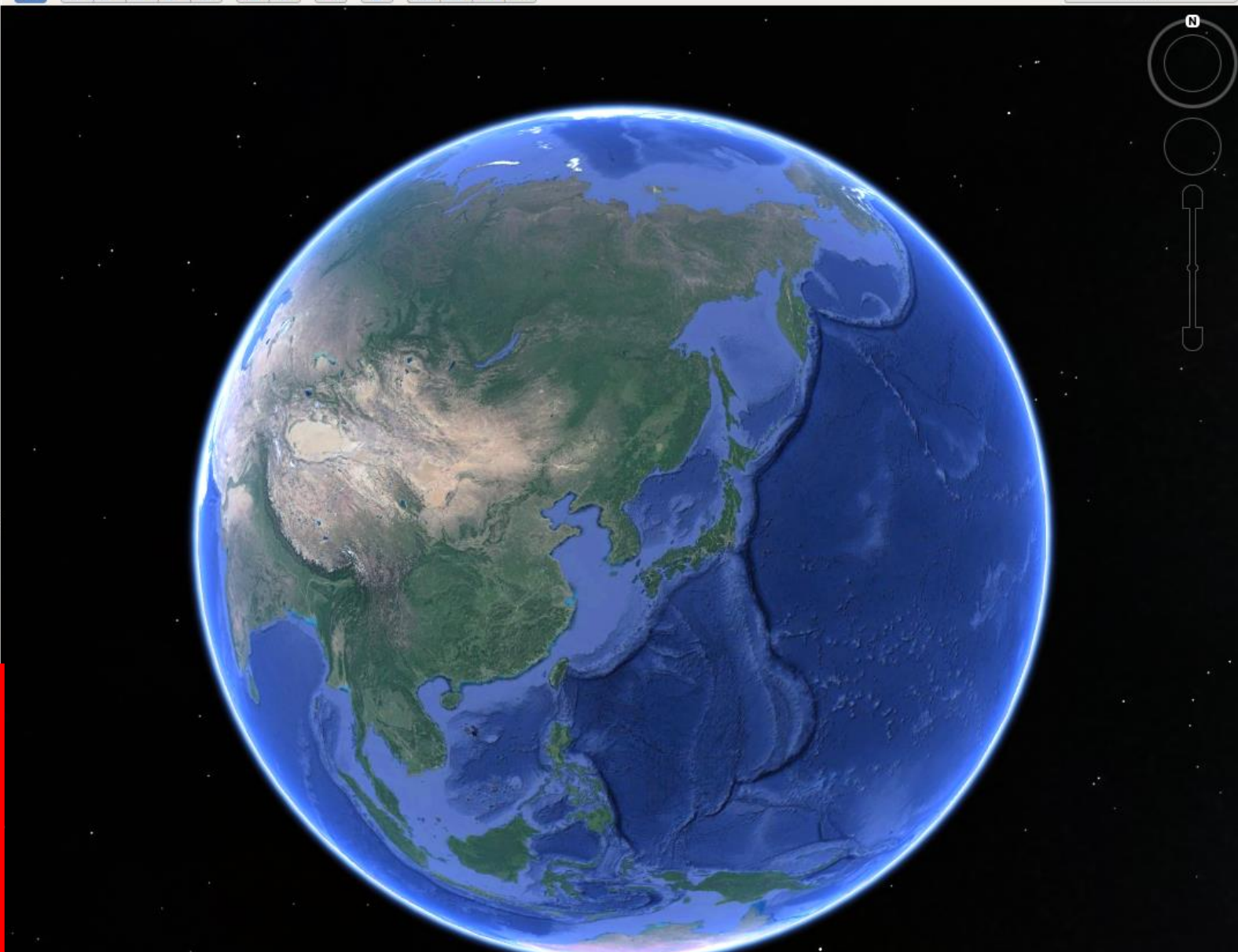


Image Landsat / Copernicus
Image IBCAO

Data SIO, NOAA, U.S. Navy, NGA, GEBCO

Google Earth

▼ 검색

예: 37.407229, -122.107162

길찾

▼ 장소

- 내 장소
- 임시 장소

도구(T)

- 눈금자
- 테이블
- GPS
- Movie Maker
- 지역화
- 비행 시뮬레이션 시작... Ctrl+Alt+A
- 옵션...**

 **마우스
왼쪽버튼
클릭**

▼ 단계별 항목

- 기본 데이터베이스
 - 새로운 Google 어스
 - 국경 및 라벨
 - 위치
 - 사진
 - 도로
 - 빌딩 3D 이미지보기
 - 바다
 - 날씨
 - 갤러리
 - 지구촌 바로알기
 - 자세히
 - 지형



로그인

Navigation controls: compass, pan, zoom, fullscreen

Data SIO, NOAA, U.S. Navy, NGA, GEBCO
Image Landsat / Copernicus
Image IBCAO

Google Earth

▼ 검색

예: 37.407229, -122.107162

길찾기 기록

▼ 장소

내 장소

임시 장소

▼ 단계별 항목

- 기본 데이터베이스
 - 새로운 Google 어스
 - 국경 및 라벨
 - 위치
 - 사진
 - 도로
 - 빌딩 3D 이미지보기
 - 바다
 - 날씨
 - 갤러리
 - 지구촌 바로알기
 - 자세히
 - 지형

Google 어스 옵션

3D 보기 | 캐시 | 둘러보기 | 내비게이션 | 일반

하이 컬러(16비트)
 트루 컬러(32비트)
 압축

해제
 중간
 높음

작게
 중간
 크게

OpenGL
 DirectV
 안전 모드 사용

십진법으로 표기
 도, 분, 초
 십진수 도/분 표기
 UTM(횡축 메카토르 도법)
 MGRS 좌표 체계

시스템 기본값
 피트, 마일
 미터, 알로미터

3D 글꼴 선택

지형
 고도 배율 설정(3D 빌딩과 나무의 크기도 설정): 1 (0.01 ~ 3)
 고해상도 지형을 사용합니다(성능 및 렌더링 속도를 높이려면 선택 해제하세요).
 3D 이미지 사용(기본 3D 빌딩 사용 중지)

대기
 실사 대기 렌더링 사용(실험 기능)

전체 지도
 지도 크기: 작게 [슬라이더] 크게
 확대/축소 비례: 무한대 1:1 [슬라이더] 1:무한대

Restore Defaults | OK | Cancel | Apply

도(십진법)

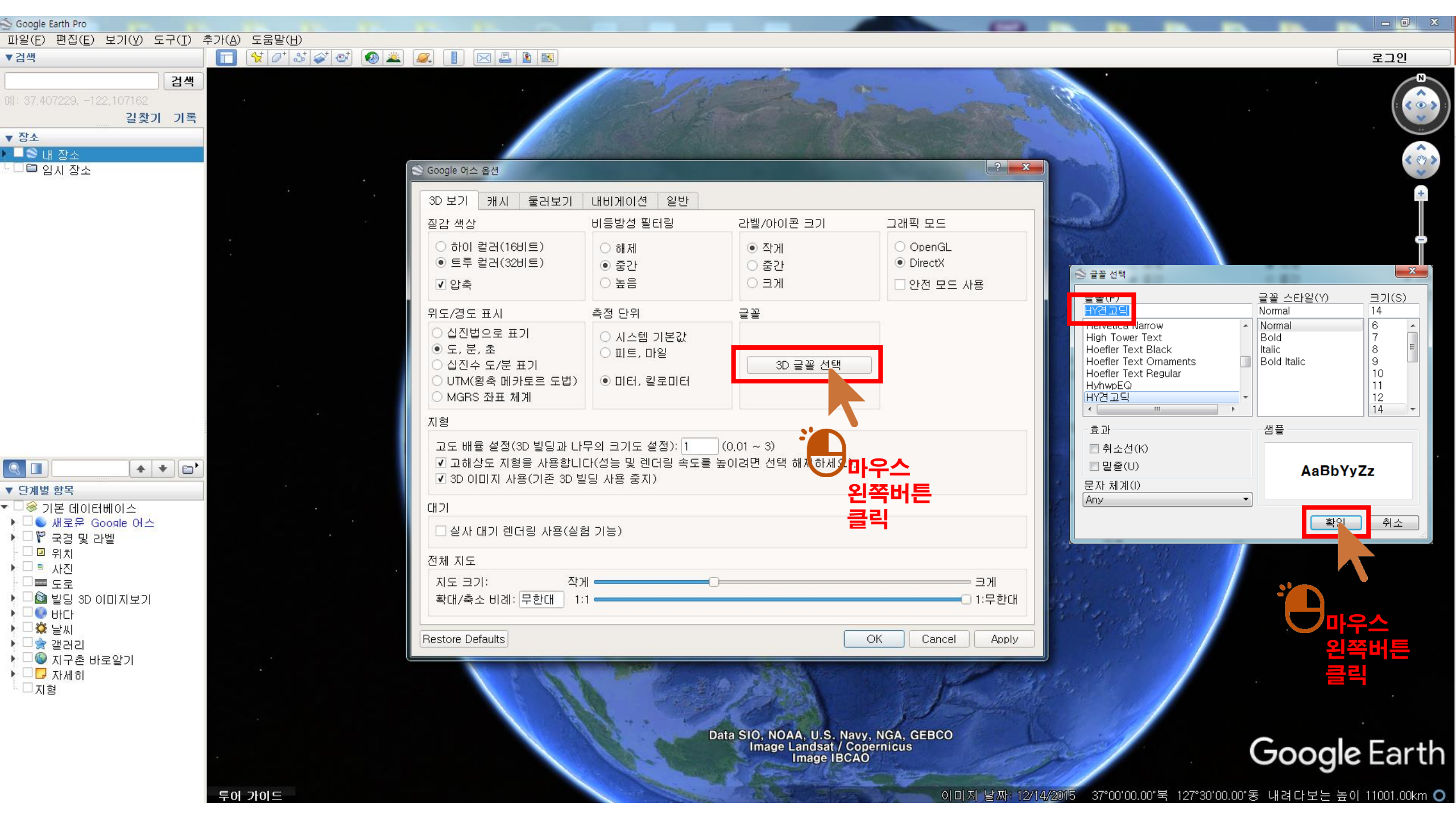
위도: 37.395542°
 경도: 126.388841°

도분초

위도: 37°23'43.95"N
 경도: 126°23'19.83"E

도분

위도: 37° 23.733'N
 경도: 126° 23.330'E



Google Earth Pro
파일(F) 편집(E) 보기(V) 도구(T) 추가(A) 도움말(H)
로그인

▼ 검색
예: 37.407229, -122.107162
길찾기 기록

▼ 장소
내 장소
임시 장소

Google 어스 옵션

3D 보기 | 캐시 | 둘러보기 | 내비게이션 | 일반

질감 색상
 하이 컬러(16비트)
 트루 컬러(32비트)
 압축

비등방성 필터링
 해제
 중간
 높음

라벨/아이콘 크기
 작게
 중간
 크게

그래픽 모드
 OpenGL
 DirectX
 안전 모드 사용

위도/경도 표시
 십진법으로 표기
 도, 분, 초
 십진수 도/분 표기
 UTM(횡축 메카토르 도법)
 MGRS 좌표 체계

측정 단위
 시스템 기본값
 피트, 마일
 미터, 킬로미터

글꼴
3D 글꼴 선택

지형
고도 배율 설정(3D 빌딩과 나무의 크기도 설정): 1 (0.01 ~ 3)
 고해상도 지형을 사용합니다(성능 및 렌더링 속도를 높이려면 선택 해제하세요)
 3D 이미지 사용(기존 3D 빌딩 사용 중지)

대기
 실사 대기 렌더링 사용(실험 기능)

전체 지도
지도 크기: 작게 [슬라이더] 크게
확대/축소 비례: 무한대 1:1 [슬라이더] 1:무한대

Restore Defaults | OK | Cancel | Apply

글꼴 선택

글꼴 스타일(Y)
Normal
Normal
Bold
Italic
Bold Italic

크기(S)
14
6
7
8
9
10
11
12
14

효과
 취소선(K)
 밑줄(U)

문자 체계(I)
Any

샘플
AaBbYyZz

확인 | 취소

마우스
왼쪽버튼
클릭

마우스
왼쪽버튼
클릭

▼ 단계별 항목

- 기본 데이터베이스
- 새로운 Google 어스
- 국경 및 라벨
- 위치
- 사진
- 도로
- 빌딩 3D 이미지보기
- 바다
- 날씨
- 갤러리
- 지구촌 바로알기
- 자세히
- 지형

Data SIO, NOAA, U.S. Navy, NGA, GEBCO
Image Landsat / Copernicus
Image IBCAO

Google Earth

2. 구글 어스 사용법

(1) 다운로드 및 설치 방법

(2) 기본 설정 방법

(3) 공간정보(어업면허어장) 이용방법

(4) 공간정보 다운로드 방법

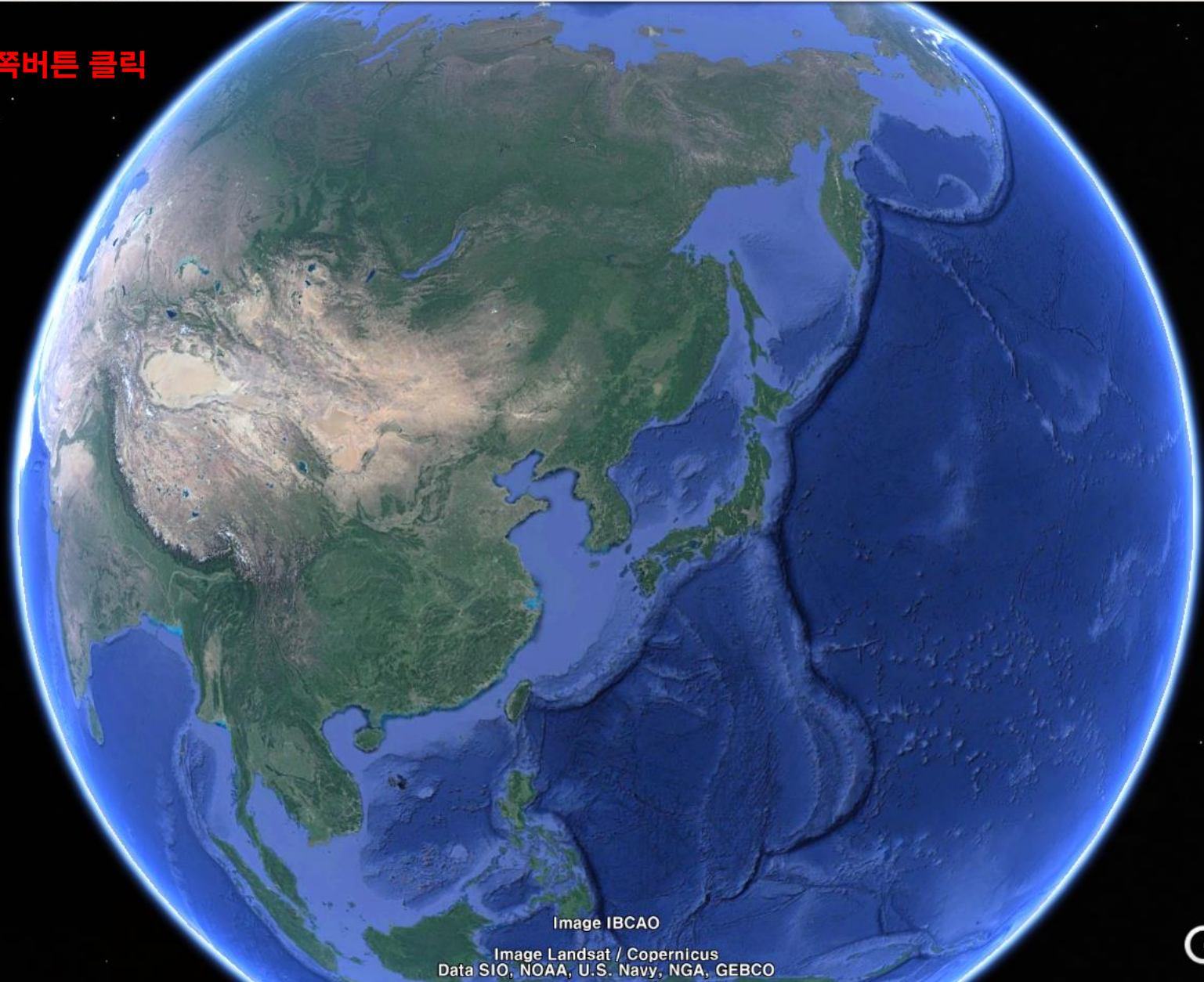
(5) 당부사항

- 열기... Ctrl+O
- 저장
- 되돌리기
- 이메일
- Google 지도에서 보기 Ctrl+Alt+M
- 인쇄... Ctrl+P
- 가져오기...
- 서버 로그아웃
- 종료



로그인

 **마우스 왼쪽버튼 클릭**

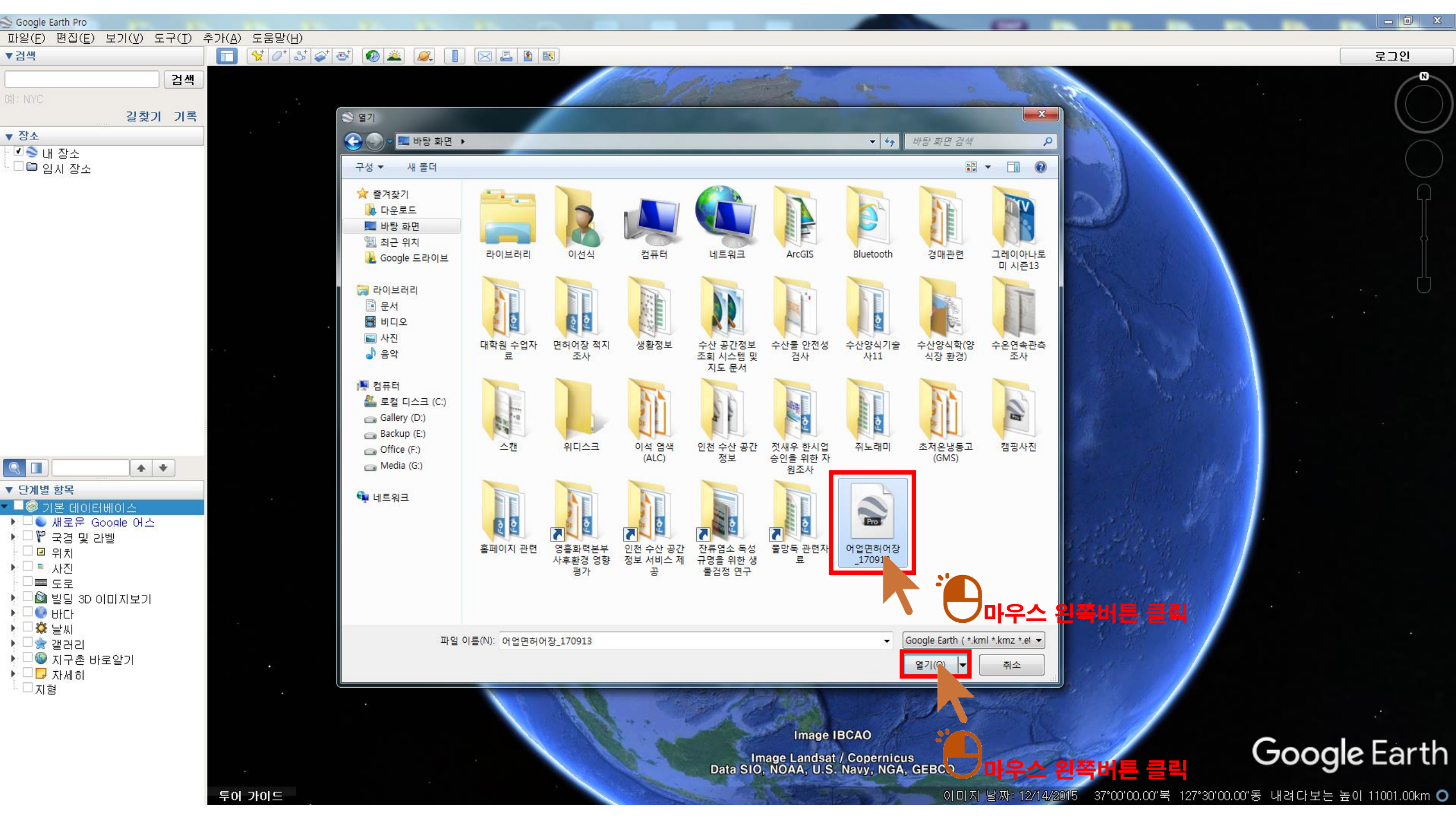


- ▼ 단계별 항목
- ▼ 기본 데이터베이스
 - 새로운 Google 어스
 - 국경 및 라벨
 - 위치
 - 사진
 - 도로
 - 빌딩 3D 이미지보기
 - 바다
 - 날씨
 - 갤러리
 - 지구촌 바로알기
 - 자세히
 - 지형

Image IBCAO

Image Landsat / Copernicus
Data SIO, NOAA, U.S. Navy, NGA, GEBCO

Google Earth



열기

바탕 화면

바탕 화면 검색

구성 새 폴더

라이브러리	이선식	컴퓨터	네트워크	ArcGIS	Bluetooth	경매관련	그레이아나토미 시즌13
대학원 수업자료	면허어장 적지조사	생활정보	수산 공간정보 조회 시스템 및 지도 문서	수산물 안전성 검사	수산양식기술 사11	수산양식학(양식장 환경)	수온연속관측 조사
스캔	위디스크	이석 염색 (ALC)	인천 수산 공간 정보	젓새우 한시업 승인을 위한 자료조사	쥐노래미	초저온냉동고 (GMS)	캠핑사진
홈페이지 관련	영동화력본부 사후환경 영향 평가	인천 수산 공간 정보 서비스 제공	잔류염소 독성 규명을 위한 생물검정 연구	플랑크톤 관련자료	어업면허어장_170913		

파일 이름(N): 어업면허어장_170913

Google Earth (*.kml *.kmz *.ei)

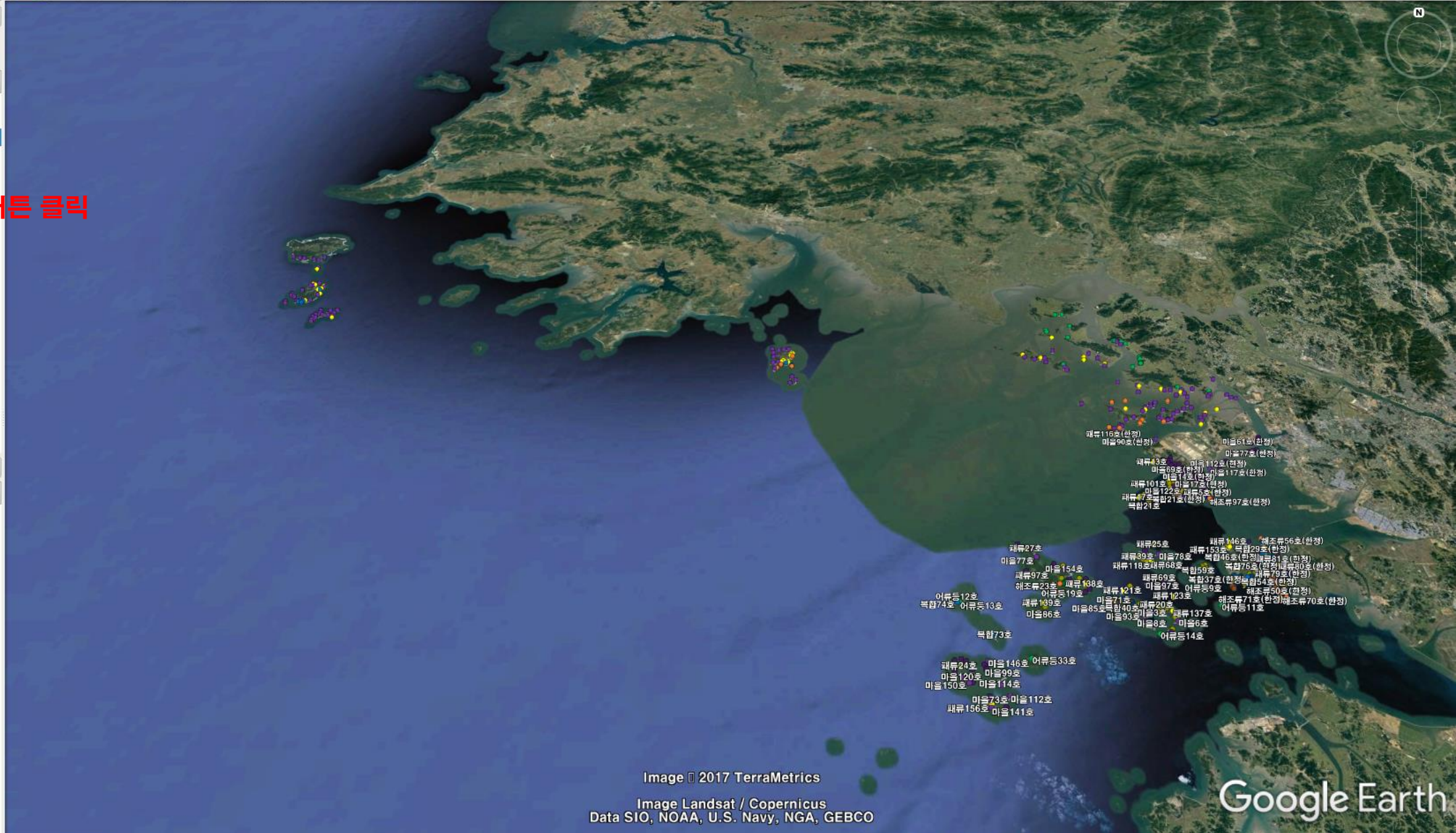
열기(O) 취소

마우스 왼쪽버튼 클릭

마우스 왼쪽버튼 클릭

마우스 왼쪽버튼 클릭

- 기본 데이터베이스
- 새로운 Google 어스
- 국경 및 라벨
- 위치
- 사진
- 도로
- 빌딩 3D 이미지보기
- 바다
- 날씨
- 갤러리
- 지구촌 바로알기
- 자세히
- 지형



▼ 검색

예: NYC

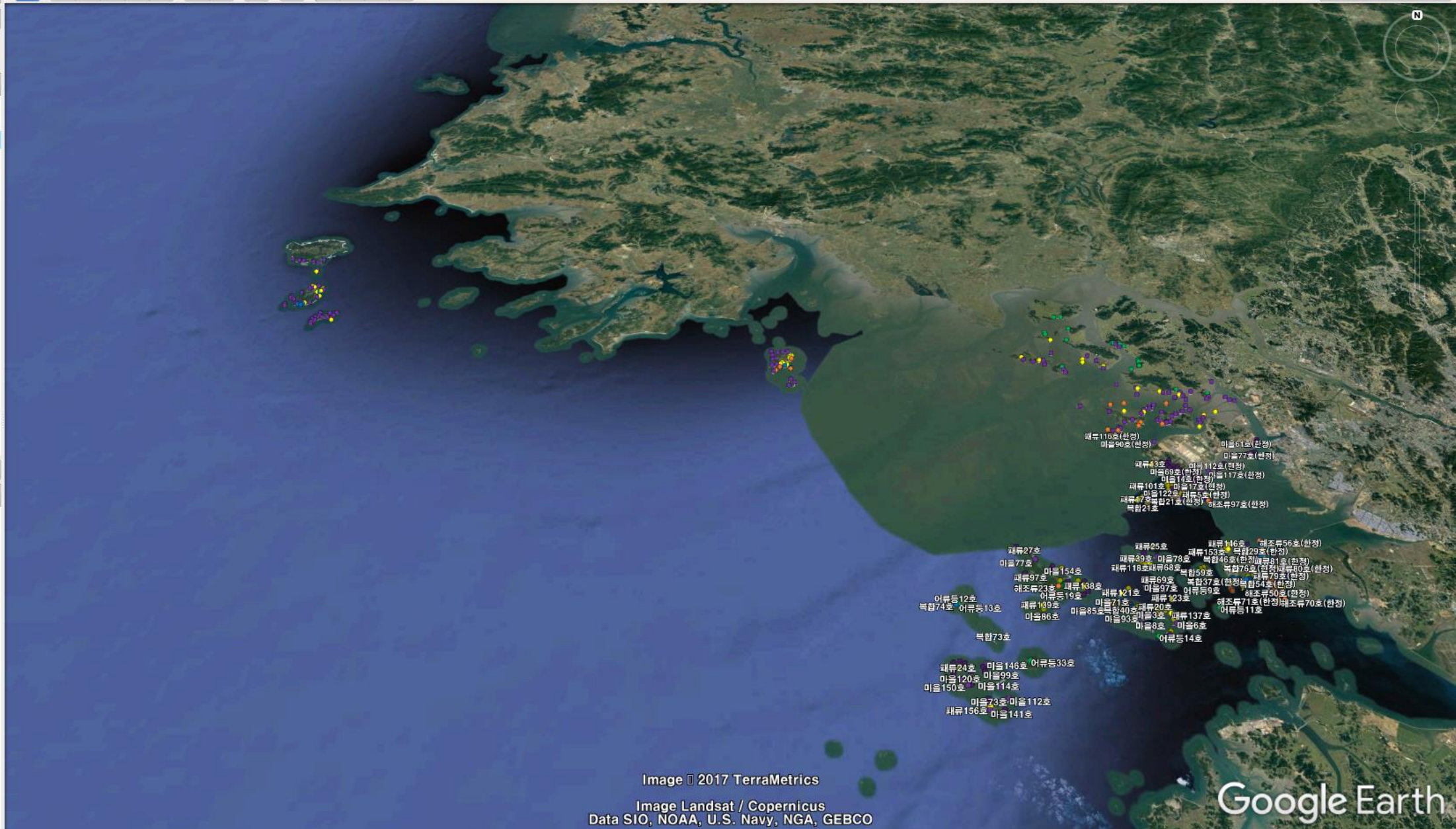
길 찾기 기록

▼ 장소

- 내 장소
- 임시 장소
- 어업면허어장_170913.kml
 - 어업면허어장_170913
 - 중구
 - 서구
 - 강화군
 - 용진군

▼ 단계별 항목

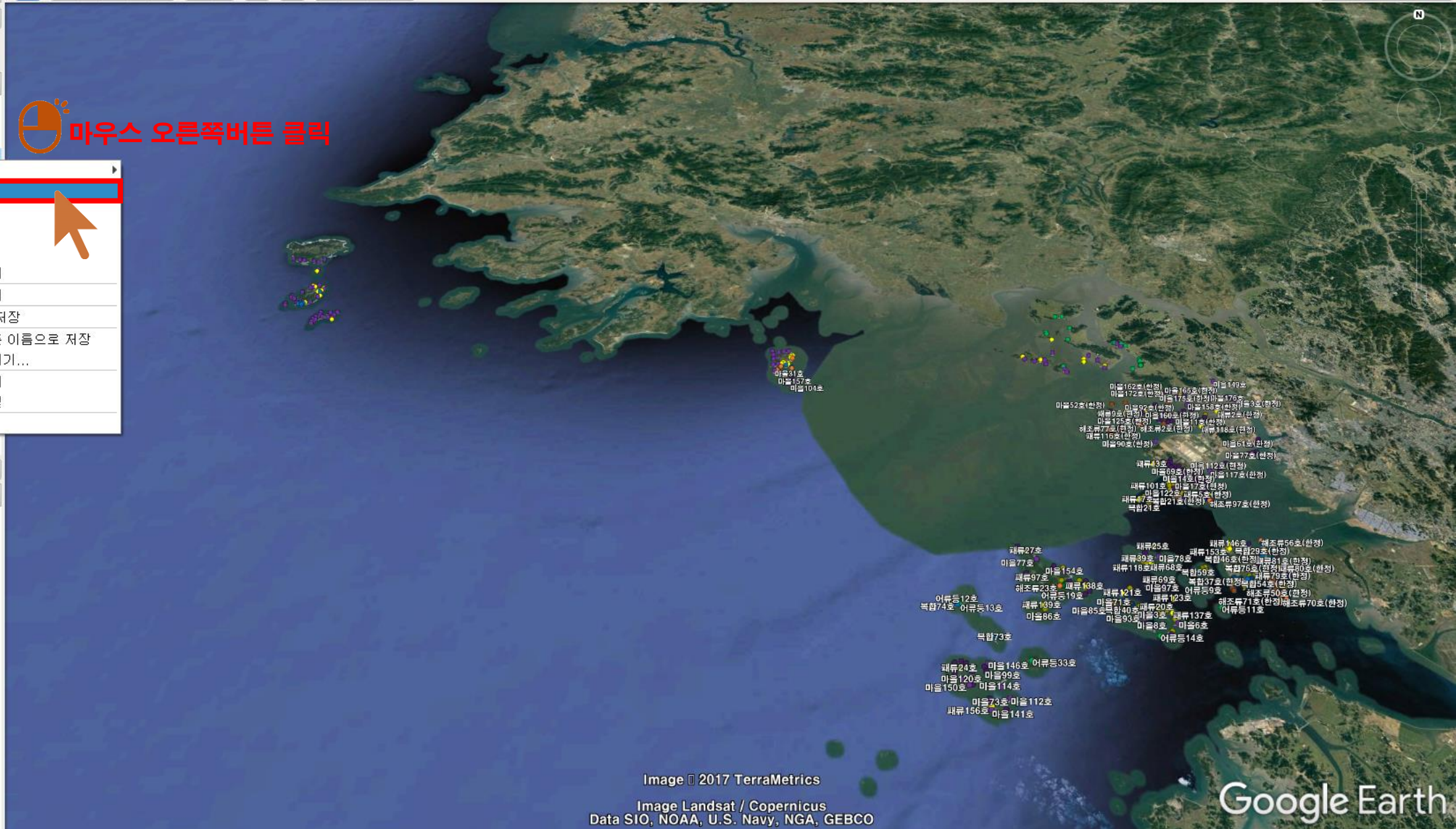
- 기본 데이터베이스
 - 새로운 Google 어스
 - 국경 및 라벨
 - 위치
 - 사진
 - 도로
 - 빌딩 3D 이미지보기
 - 바다
 - 날씨
 - 갤러리
 - 지구촌 바로알기
 - 자세히
 - 지형



- ▼ 내 장소
- ▼ 임시 장소
- ▼ 어업면허어장_170913.kml
 - ▼ 어업면허어장 170913
 - ▼ 종구
 - 추가(A)
 - 잘라내기**
 - 복사
 - 붙여넣기
 - 삭제
 - 콘텐츠 삭제
 - 이름 바꾸기
 - 내 장소에 저장
 - 장소를 다른 이름으로 저장
 - 이메일 보내기...
 - 스냅샷 보기
 - 사진순 정렬
 - 속성
 - ▼ 서구
 - ▼ 강화군
 - ▼ 용진군

마우스 오른쪽버튼 클릭

- ▼ 기본 데이터베이스
 - 새로운 Google 어스
 - 국경 및 라벨
 - 위치
 - 사진
 - 도로
 - 빌딩 3D 이미지보기
 - 바다
 - 날씨
 - 갤러리
 - 지구촌 바로알기
 - 자세히
 - 지형



▼ 검색

예: NYC

길찾기 기록

▼ 장소

- 내 장소
- 임시 장소
- 어업면허어장_170913.kml

▼ 단계별 항목

- 기본 데이터베이스
- 새로운 Google 어스
- 국경 및 라벨
- 위치
- 사진
- 도로
- 빌딩 3D 이미지보기
- 바다
- 날씨
- 갤러리
- 지구촌 바로알기
- 자세히
- 지형

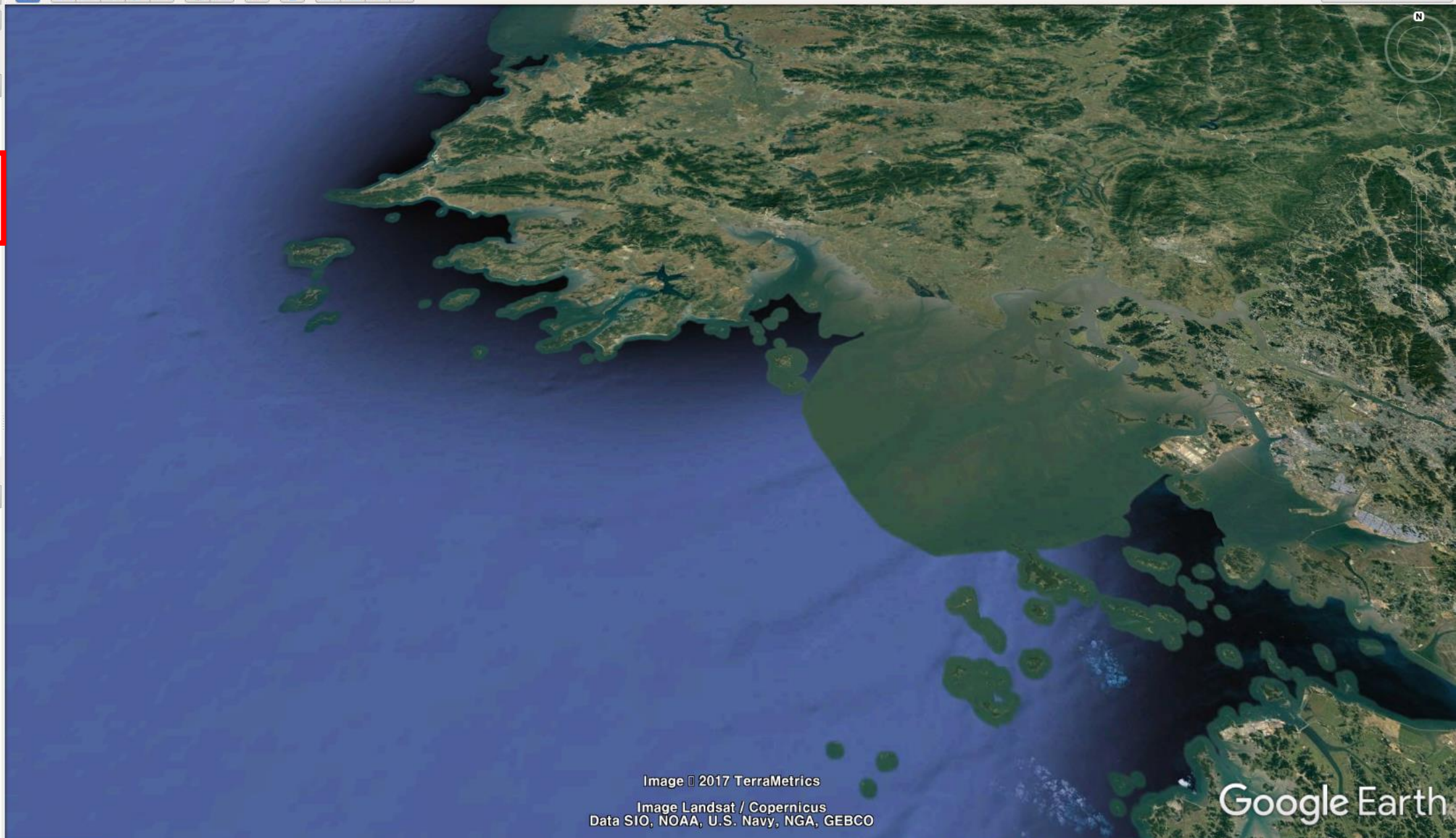


Image © 2017 TerraMetrics
 Image Landsat / Copernicus
 Data SIO, NOAA, U.S. Navy, NGA, GEBCO

Google Earth

예: NYC

검색

길찾기 기록

▼ 장소

- ▶ 내 장소
 - ▶ 임시 장소
 - ▶ 공유 장소
- ▶ 추가(A)
 - 복사
 - 붙여넣기
 - 되돌리기
 - 장소를 다른 이름으로 재명명
 - 이메일 보내기...
 - 스냅샷 보기



마우스 오른쪽버튼 클릭

▼ 단계별 항목

- ▶ 기본 데이터베이스
 - ▶ 새로운 Google 어스
 - ▶ 국경 및 라벨
 - ▶ 위치
 - ▶ 사진
 - ▶ 도로
 - ▶ 빌딩 3D 이미지보기
 - ▶ 바다
 - ▶ 날씨
 - ▶ 갤러리
 - ▶ 지구촌 바로알기
 - ▶ 자세히
 - ▶ 지형

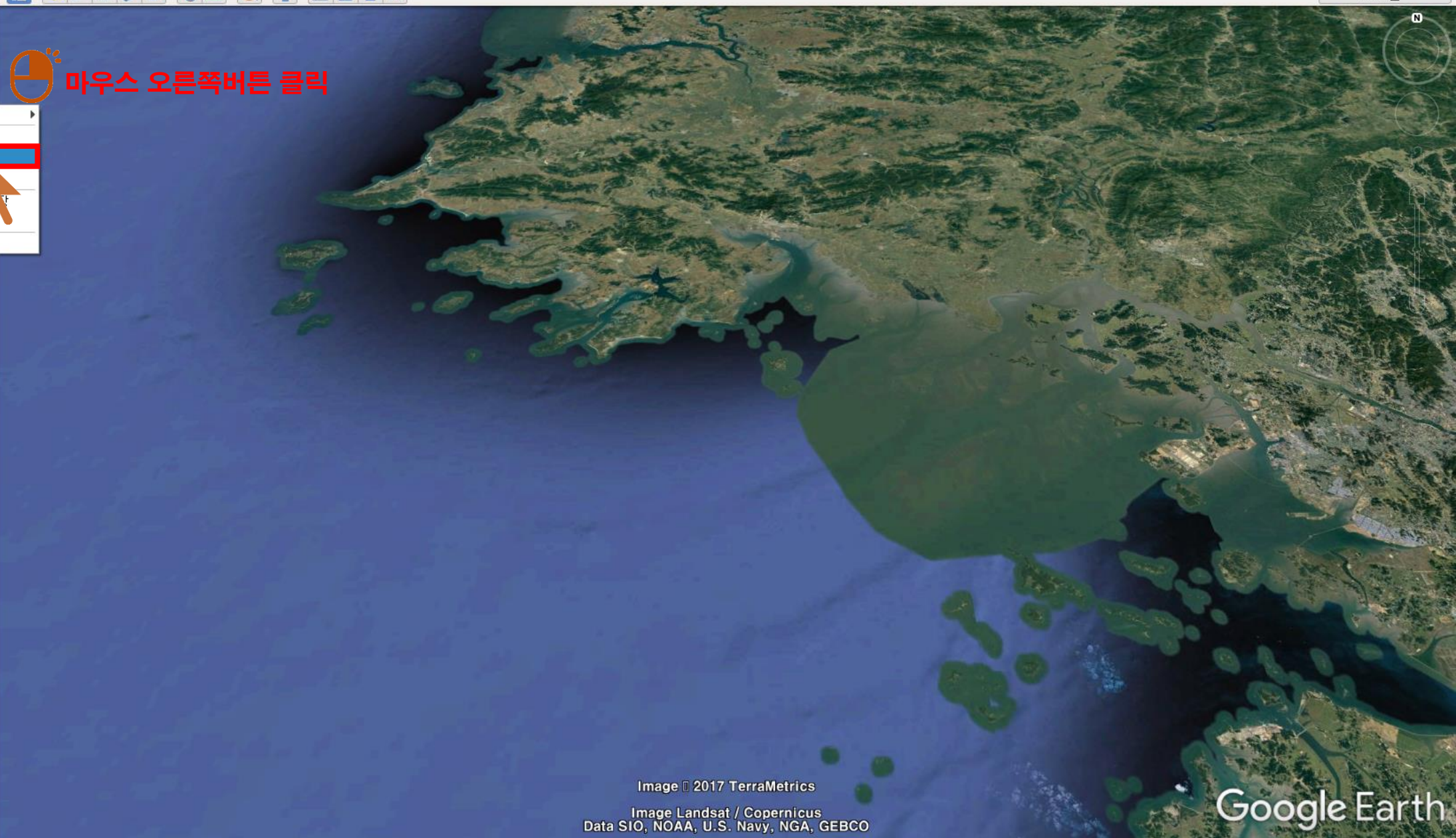


Image © 2017 TerraMetrics
 Image Landsat / Copernicus
 Data SIO, NOAA, U.S. Navy, NGA, GEBCO

Google Earth

예: NYC

검색

길찾기 기록

▼ 장소

▼ 내 장소

어업면허어장_170913

중구

서구

강화군

옹진군

임시 장소

어업면허어장_170913.kml

▼ 단계별 항목

기본 데이터베이스

새로운 Google 어스

국경 및 라벨

위치

사진

도로

빌딩 3D 이미지보기

바다

날씨

갤러리

지구촌 바로알기

자세히

지형

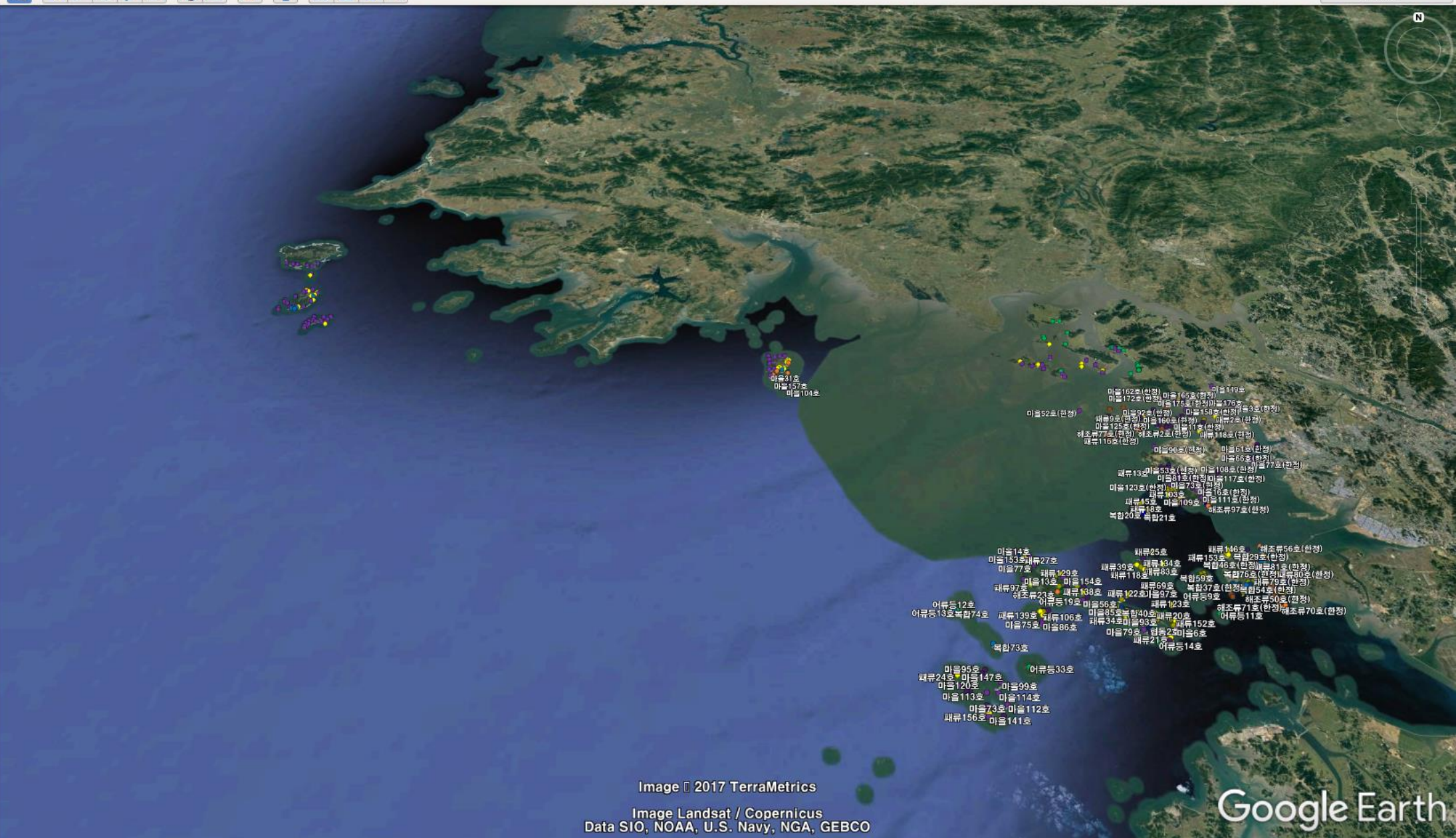


Image © 2017 TerraMetrics

Image Landsat / Copernicus
Data SIO, NOAA, U.S. Navy, NGA, GEBCO

Google Earth

투어 가이드

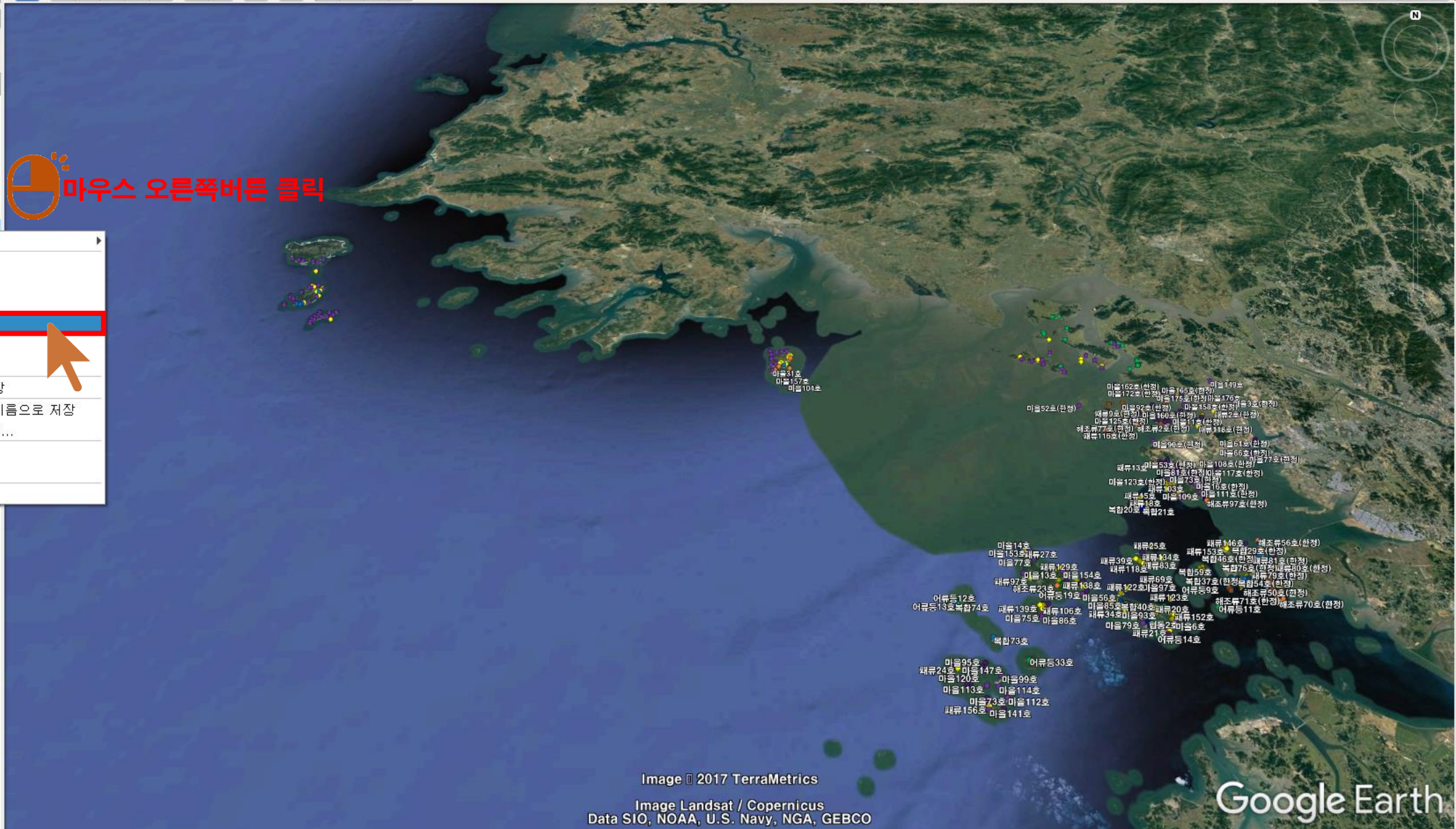
이미지 날짜: 12/14/2015 37°30'14.38"북 125°35'42.52"동 고도 0m 내려다보는 높이 148.89km

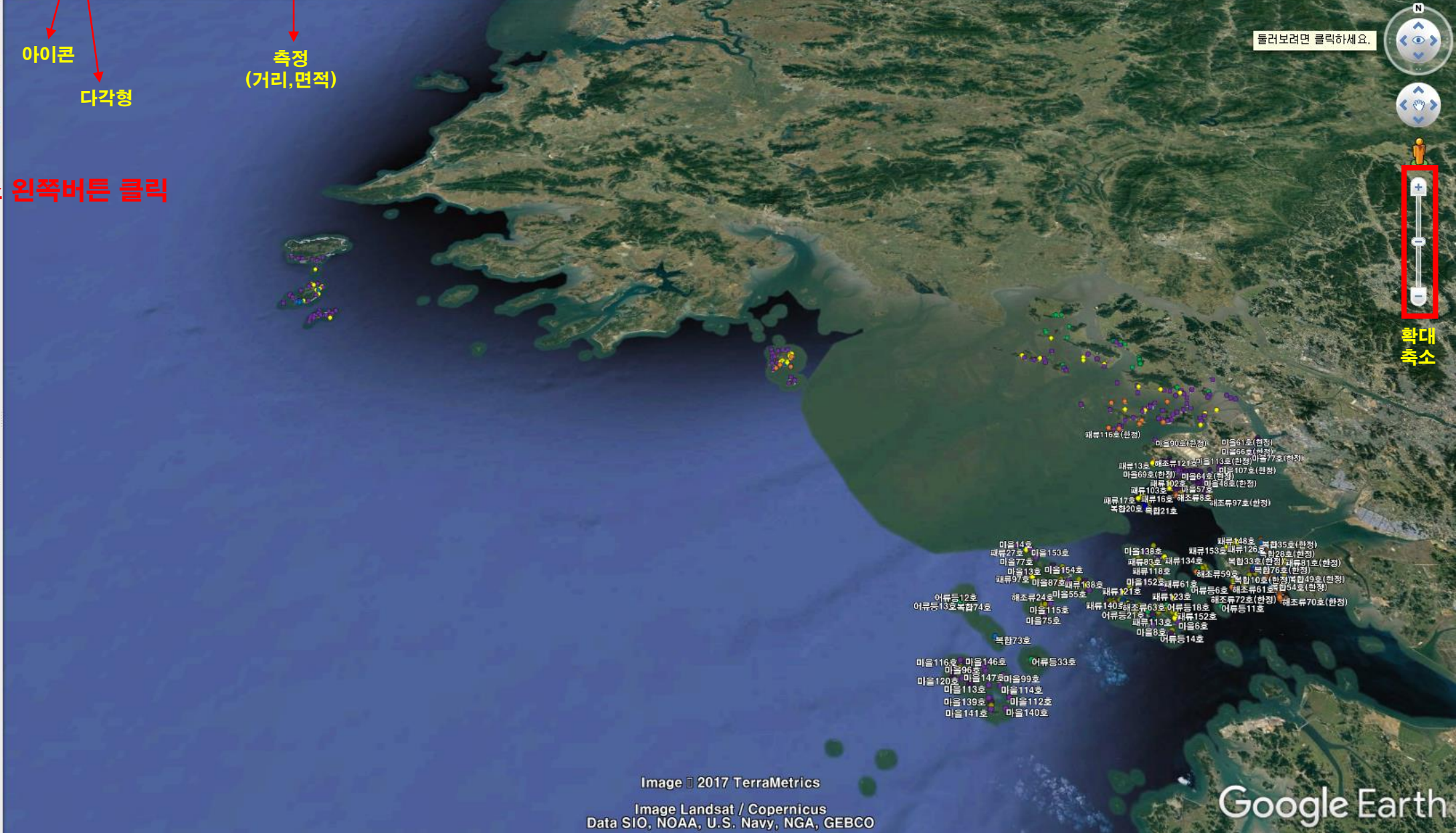
- 내 장소
- 어업면허어장_170913
 - 중구
 - 서구
 - 강화군
 - 옹진군
- 임시 장소
- 어업면허어장_170913.kml

마우스 오른쪽버튼 클릭

- 추가(A)
- 잘라내기
- 복사
- 붙여넣기
- 삭제**
- 이름 바꾸기
- 되돌리기
- 내 장소에 저장
- 장소를 다른 이름으로 저장
- 이메일 보내기...
- 스냅샷 보기
- 사전순 정렬
- 속성

- 기본 데이터베이스
- 새로운 Google 어스
- 국경 및 라벨
- 위치
- 사진
- 도로
- 빌딩 3D 이미지보기
- 바다
- 날씨
- 갤러리
- 지구촌 바로알기
- 자세히
- 지형





아이콘
다각형
측정 (거리, 면적)
마우스 왼쪽버튼 클릭

둘러보려면 클릭하세요.



확대
축소

▼ 검색

예: NYC

검색

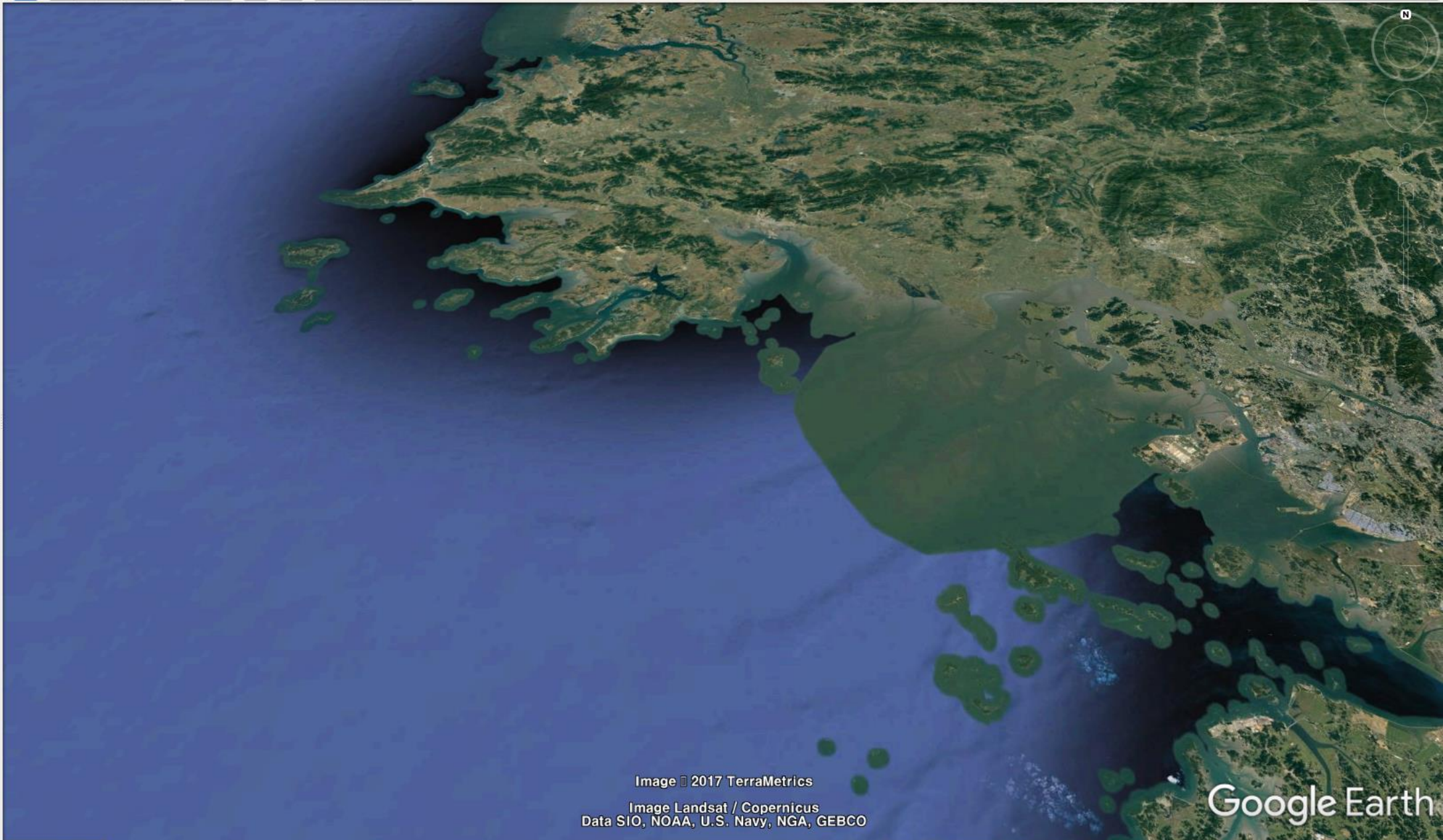
길찾기 기록

▼ 장소

- 내 장소
- 어업면허어장_170913**
- 임시 장소

▼ 단계별 항목

- 기본 데이터베이스
 - 새로운 Google 어스
 - 국경 및 라벨
 - 위치
 - 사진
 - 도로
 - 빌딩 3D 이미지보기
 - 바다
 - 날씨
 - 갤러리
 - 지구촌 바로알기
 - 자세히
 - 지형



로그인

Image © 2017 TerraMetrics
 Image Landsat / Copernicus
 Data SIO, NOAA, U.S. Navy, NGA, GEBCO

Google Earth

투어 가이드

검색

예: NYC

길찾기 기록

▼ 장소

- 내 장소
- 어업면허어장_170913
- 임시 장소

▼ 단계별 항목

- 기본 데이터베이스
- 새로운 Google 어스
- 국경 및 라벨
- 위치
- 사진
- 도로
- 빌딩 3D 이미지보기
- 바다
- 날씨
- 갤러리
- 지구촌 바로알기
- 자세히
- 지형

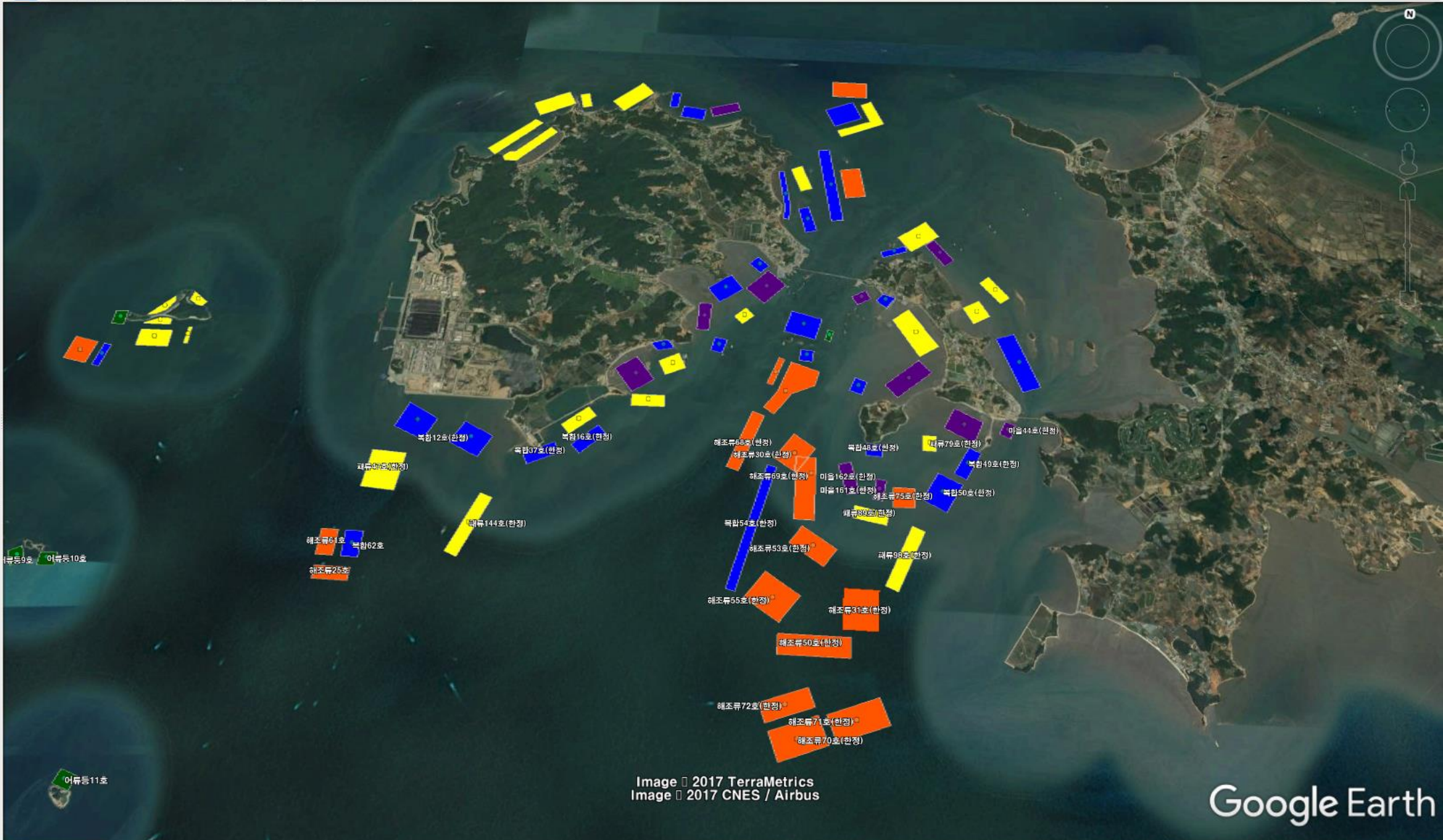
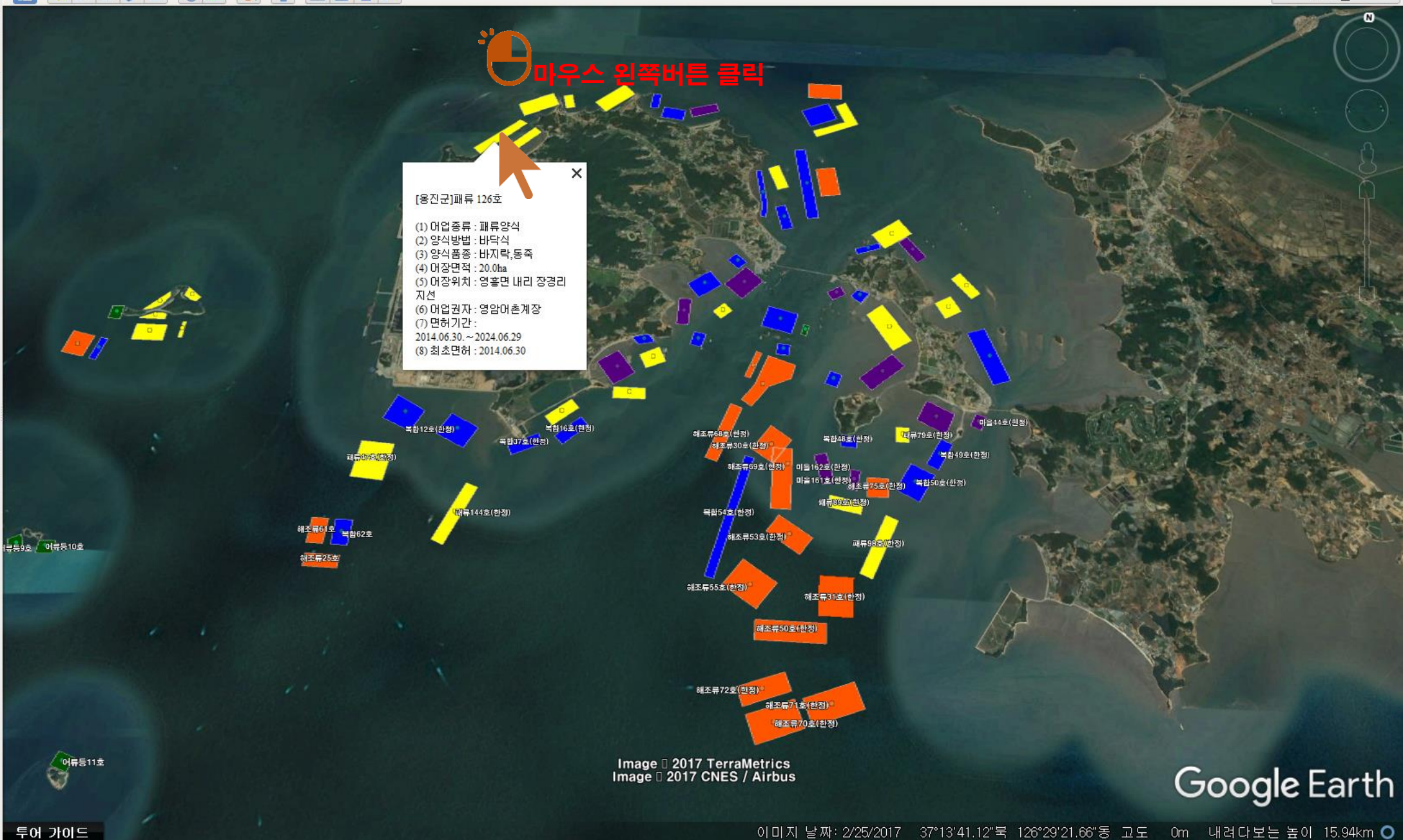


Image © 2017 TerraMetrics
Image © 2017 CNES / Airbus

Google Earth

- 기본 데이터베이스
- 새로운 Google 어스
- 국경 및 라벨
- 위치
- 사진
- 도로
- 빌딩 3D 이미지보기
- 바다
- 날씨
- 갤러리
- 지구촌 바로알기
- 자세히
- 지형



마우스 왼쪽버튼 클릭

[총진군]패류 126호

- (1) 어업종류 : 패류양식
- (2) 양식방법 : 바닥식
- (3) 양식품종 : 바지락, 동죽
- (4) 어장면적 : 20.0ha
- (5) 어장위치 : 영종면 내리 장경리 지선
- (6) 어업권자 : 영암어촌계장
- (7) 면허기간 : 2014.06.30. ~ 2024.06.29
- (8) 최초면허 : 2014.06.30

2. 구글 어스 사용법

(1) 다운로드 및 설치 방법

(2) 기본 설정 방법

(3) 공간정보(어업면허어장) 이용방법

(4) 공간정보 다운로드 방법

(5) 당부사항

연구소 홈페이지 주소 <http://fish.Incheon.go.kr>

연구소 소개

사업소개

소통/열린마당

정보마당

체험학습

all ways INCHEON



유생1(Auricularia)

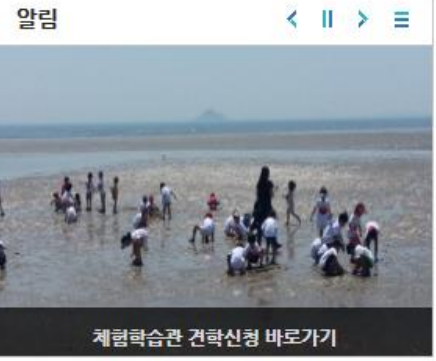
유생2(Doliolaria)

유생3(Pentactula)

어린 해삼

해삼 성장과정

마우스 왼쪽버튼 클릭



체험학습관 견학신청 바로가기

새소식

수산자료실

- 서해 주간 해어황 정보 제42호(2017.10.13) 2017-10-13
- 서해 주간 해어황 정보 제41호(2017.10.06) 2017-10-13
- 2017년 8월 어장환경정보지 2017-09-28
- 서해 주간 해어황 정보 제40호(2017.09.28) 2017-09-28
- 서해 주간 해어황 정보 제39호(2017.09.22) 2017-09-22

포토갤러리



해맑은 어린이집(2016.9.5)



해맑은 어린이집(2016.9.5)



어장환경 모니터링

사업목적 : 관내 양식장을 정기적으로 순회하여 사육환경을 측정하여 적정사육환경을 유지하도록 지도하여 어병이 발생하지 않도록 예방하고 어병발생시 단기간내에 치료할 수 있도록 하며 양



연구소소개동영상

PLAY ▶



중요생산·방류



시험연구



어병·기술지도



견학안내 평일(월~금) 11:00~17:00
[겨울시즌차감기]

all ways INCHEON

- 수산종자 방류현황
- 수산종자 생산 및 방류
- 시험연구
- 어장환경

인천 수산 공간정보



마우스 왼쪽버튼 클릭

개불 성장과정

새소식

알림



체험학습관 견학신청 바로가기

수산자료실

- 서해 주간 해어황 정보 제42호(2017... 2017-10-13
- 서해 주간 해어황 정보 제41호(2017... 2017-10-13
- 2017년 8월 어장환경정보지 2017-09-28
- 서해 주간 해어황 정보 제40호(2017... 2017-09-28
- 서해 주간 해어황 정보 제39호(2017... 2017-09-22

포토갤러리



해맑은 어린이집(2016.9.5)



해맑은 어린이집(2016.9.5)



어장환경 모니터링

사업목적 : 관내 양식장을 정기적으로 순회하여 사육환경을 측정하여 적정사육환경을 유지하도록 지도하여 어병이 발생하지 않도록 예방하고 어병발생시 단기간내에 치료할 수 있도록 하며 양



연구소소개동영상

PLAY >



중요생산·방류 >



시험연구 >



어병·기술지도 >



견학안내 평일(월~금) 11:00~17:00 [겨울시즌차기] >

사업소개

수산종자 방류현황

수산종자 생산 및 방류

시험연구

어장환경

인천 수산 공간정보

인천 수산 공간정보

홈 > 사업소개 > 인천 수산 공간정보

★ 스크랩 | 주소복사 | 인쇄



어업어장도 공간정보

인천광역시 "어업어장도"에 대한 공간정보입니다. 해당 자료는 km파일로써 컴퓨터에서는 "구글 어스(Google earth)", 핸드폰에서는 "LOCUS" 어플리케이션을 통해서 열람이 가능합니다.

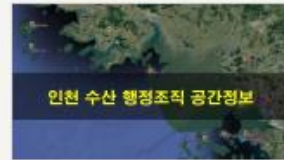
2017-09-15 | 수산자원연구팀



수산종자 방류현황 공간정보

인천광역시 "수산종자 방류현황"에 대한 공간정보입니다. 해당 자료는 km파일로써 컴퓨터에서는 "구글 어스(Google earth)", 핸드폰에서는 "LOCUS" 어플리케이션을 통해서 열람이 가능합니다.

2017-09-15 | 수산자원연구팀



인천 수산 행정조직 공간정보

인천광역시 수산 행정조직과 업무에 대한 공간정보입니다. 해당 자료는 km파일로써 컴퓨터에서는 "구글 어스(Google earth)", 핸드폰에서는 "LOCUS" 어플리케이션을 통해서 열람이 가능합니다.

2017-09-10 | 수산자원연구팀

마우스 왼쪽버튼 클릭



발표자료(인천 수산 공간정보 DB구축 및 서비스 제공)

공공 데이터 개발(정부 3.0)과 행정업무 능력 향상을 위한 인천 수산 공간정보 DB 구축 및 서비스 제공에 대한 발표자료입니다.

2017-08-21 | 수산자원연구팀

사업소개

수산종자 방류현황

수산종자 생산 및 방류

시월연구

어장환경

인천 수산 공간정보

인천 수산 행정조직 공간정보

☰ > 사업소개 > 인천 수산 공간정보

★ 스크랩 | 📄 주소복사 | 🗑 인제

● 인천 수산 행정조직 공간정보

인천광역시 "수산 행정조직과 직원별 담당 업무"에 대한 공간정보입니다.
해당 자료는 kml파일로써 컴퓨터에서는 "구글 어스(Google earth)", 핸드폰에서는 "LOCUS" 어플리케이션을
통해서 열람이 가능합니다.

첨부 [인천 수산 행정조직 공간정보.kml](#)



마우스 왼쪽버튼 클릭



인천 수산 행정조직 공간정보 저작물은
"공공누리"의 공공저작물 자유이용허락 표시제도에 따라 이용할 수 있습니다.

- ▶ 다음글 수산종자 방류현황 공간정보
- ▼ 이전글 발표자료(인천 수산 공간정보 DB구축 및 서비스 제공)

목록 ☰

📍 19 🏢 수산자원연구팀 ☎ 032-440-6418 📠 20170910

이 페이지에서 제공하는 정보에 만족하십니까?

[평균 0 점 / 0명 참여]

매우만족 만족 보통 불만족 매우불만족

[참여](#)

사업소개

수산증자 방류현황

수산증자 생산 및 방류

시험연구

어장환경

인천 수산 공간정보

인천 수산 행정조직 공간정보

홈 > 사업소개 > 인천 수산 공간정보

★ 스크랩 | 주소를 복사 | 인쇄

● 인천 수산 행정조직 공간정보

인천광역시 "수산 행정조직과 직원별 담당 업무"에 대한 공간정보입니다.
해당 자료는 kmf파일로써 컴퓨터에서는 "구글 어스(Google earth)", 핸드폰에서는 "LOCUS" 어플리케이션을 통해서 열람이 가능합니다.

첨부 : [인천 수산 행정조직 공간정보.kml](#)



인천 수산 행정조직 공간정보 저작물은 "공공누리"의 공공저작물 자유이용허락 표시제도에 따라 이용할 수 있습니다.

▲ 다음글	수산증자 방류현황 공간정보
▼ 이전글	발표자료(인천 수산 공간정보 DB구축 및 서비스 제공)

목록 ☰

19 수산자원연구팀 ☎ 032-440-6418 📠 20170910

이 페이지에서 제공하는 정보에 만족하십니까? [평균 0 점 / 0명 참여]

매우만족
 만족
 보통
 불만족
 매우불만족

마우스 왼쪽버튼 클릭

fish.incheon.go.kr의 1.수산행정조직_170909.kml을(를) 열거나 저장하시겠습니까?

사업소개

수산증자 방류현황

수산증자 생산 및 방류

시험연구

어장환경

인천 수산 공간정보

인천 수산 행정조직 공간정보

☰ > 사업소개 > 인천 수산 공간정보

★ 스크랩 | 📄 주소복사 | 📄 인쇄

● 인천 수산 행정조직 공간정보

인천광역시 "수산 행정조직과 직원별 담당 업무"에 대한 공간정보입니다.
해당 자료는 kml파일로써 컴퓨터에서는 "구글 어스(Google earth)", 핸드폰에서는 "LOCUS" 어플리케이션을 통해서 열람이 가능합니다.

첨부 : [인천 수산 행정조직 공간정보.kml](#)



인천 수산 행정조직 공간정보 저작물은 "공공누리"의 공공저작물 자유이용허락 표시제도에 따라 이용할 수 있습니다.

▲ 다음글	수산증자 방류현황 공간정보
▼ 이전글	발표자료(인천 수산 공간정보 DB구축 및 서비스 제공)

목록 ☰

이 페이지에서 제공하는 정보에 만족하십니까?

[평균 0 점 / 0명 참여]

매우만족 만족 보통 불만족 매우불만족

참여

마우스 왼쪽버튼 클릭

fish.incheon.go.kr의 1.수산행정조직_170909.kml을(를) 열거나 저장하시겠습니까?

열기(O)

저장(S)

저장(S)

다른 이름으로 저장(A)

저장 후 열기(O)

사업소개

수산증자 방류현황

수산증자 생산 및 방류

시험연구

어장환경

인천 수산 공간정보

인천 수산 행정조직 공간정보

인천광역시
해당 지
통해서
첨부 :

The screenshot shows a Windows Explorer window titled '다른 이름으로 저장' (Save As). The address bar shows '바탕 화면' (Desktop) with a search box containing '바탕 화면 검색'. The left sidebar shows the navigation pane with '바탕 화면' selected. The main pane displays a grid of folders and files, including '수온연속관측 조사', '스캔', '위디스크', '이석 염색 (ALC)', '인천 수산 공간 정보', '젓새우 한시업 승인을 위한 자료조사', '쥐노래미', '초저온냉동고 (GMS)', '캠핑사진', '홈페이지 관련', '영흥화력본부 사후환경 영향 평가', '인천 수산 공간 정보 서비스 제공', '잔류염소 특성 규명을 위한 생물검정 연구', and '플랑크톤 관련자료'. At the bottom, the file name '1.수산행정조직_170909' and file type 'KML 파일' are shown. The '저장(S)' (Save) button is highlighted with a red box and an arrow pointing to it.

이 페이지에서 제공하는 정보에 만족하십니까? [평균 0 점] [변경] [삭제]

매우만족 만족 보통 불만족 매우불만족

마우스 왼쪽버튼 클릭

▼ 검색

예: 37.407229, -122.107162

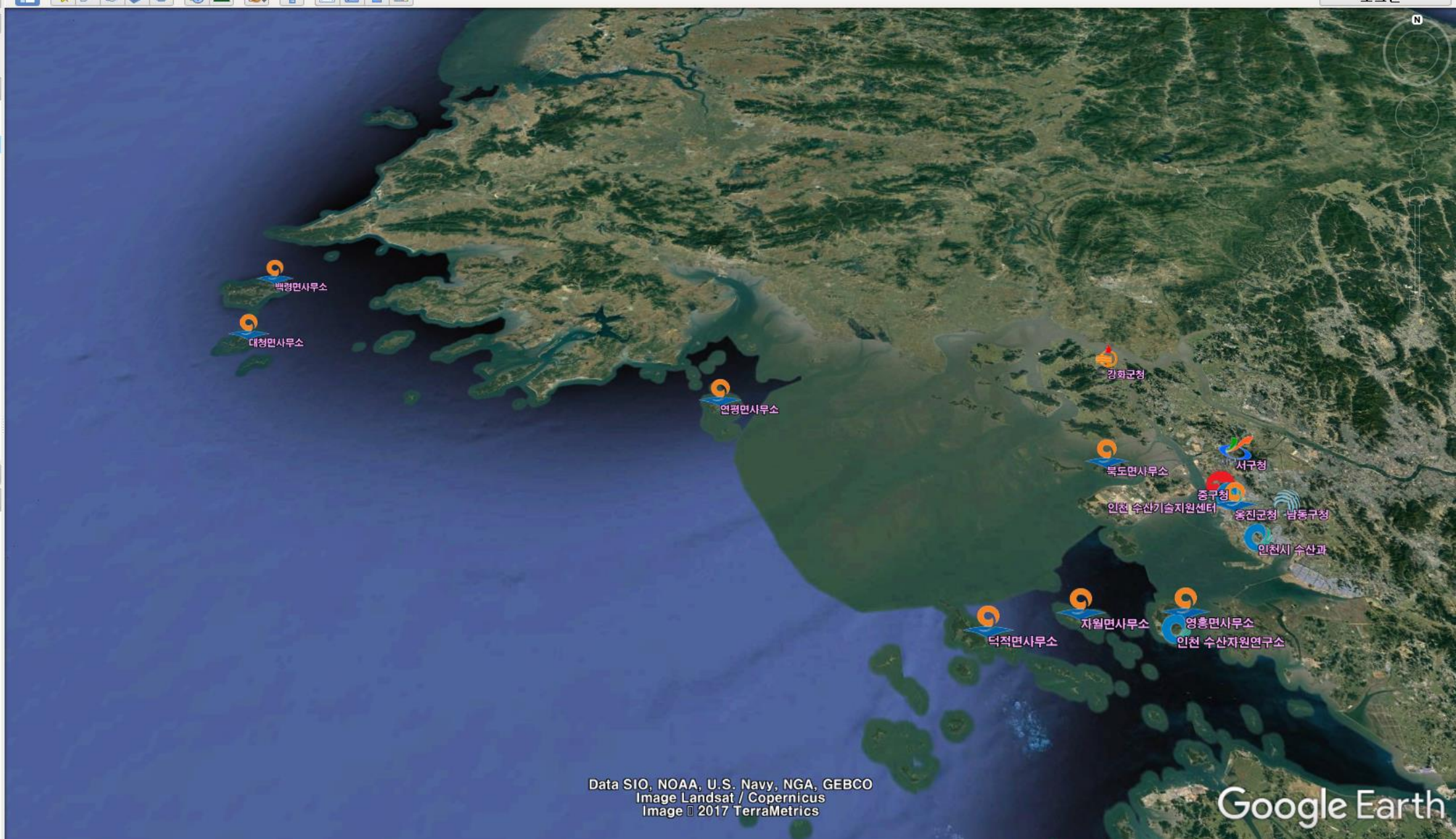
길찾기 기록

▼ 장소

- 내 장소
- 임시 장소
- 1.수산행정조직_170909.kml

▼ 단계별 항목

- 기본 데이터베이스
 - 새로운 Google 어스
 - 국경 및 라벨
 - 위치
 - 사진
 - 도로
 - 빌딩 3D 이미지보기
 - 바다
 - 날씨
 - 갤러리
 - 지구촌 바로알기
 - 자세히
 - 지형

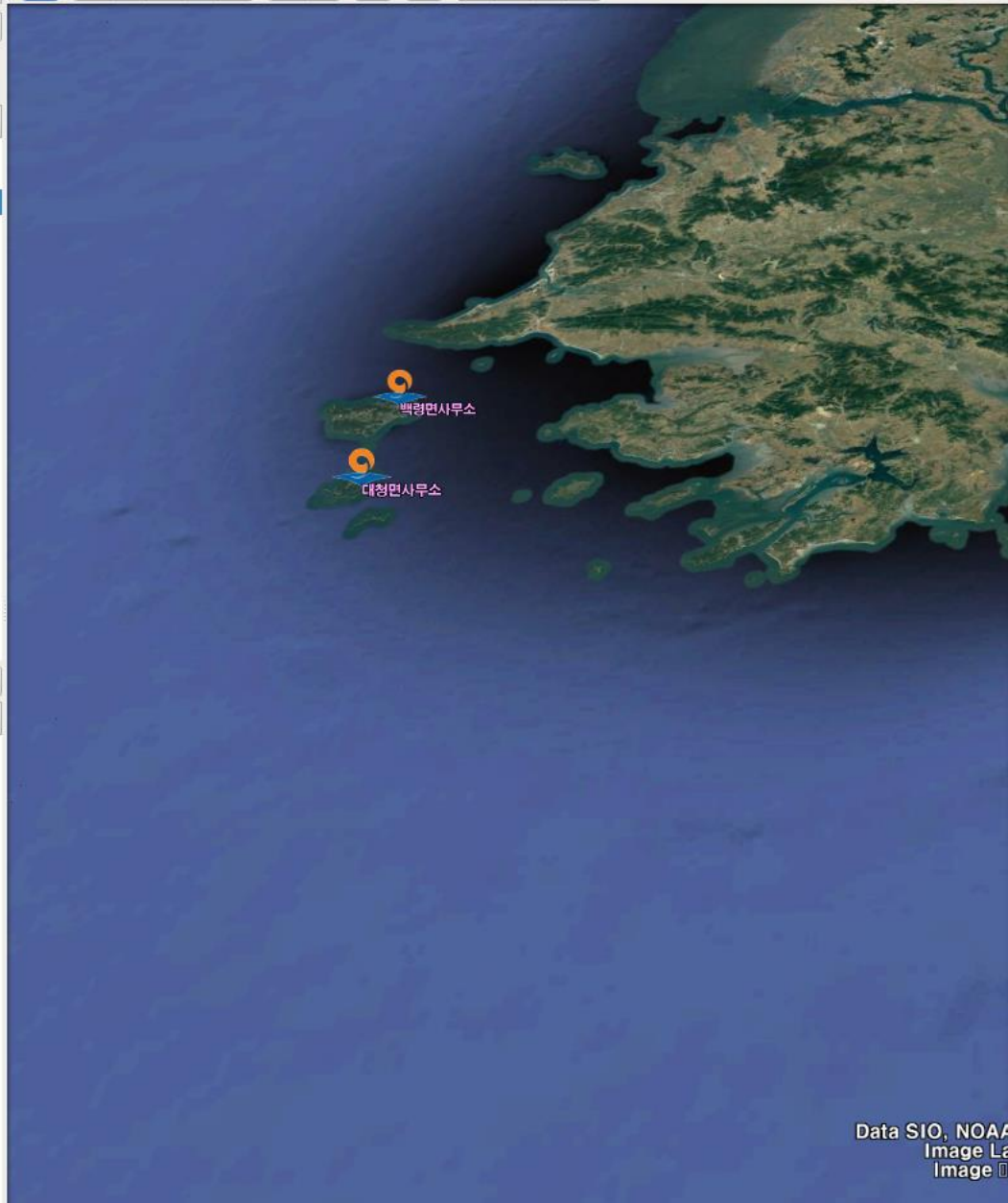


Data SIO, NOAA, U.S. Navy, NGA, GEBCO
 Image Landsat / Copernicus
 Image © 2017 TerraMetrics

Google Earth

- 내 장소
- 임시 장소
- ▶ 1. 수산행정조직_170909.kml

- 기본 데이터베이스
- 새로운 Google 어스
- 국경 및 라벨
- 위치
- 사진
- 도로
- 빌딩 3D 이미지보기
- 바다
- 날씨
- 갤러리
- 지구촌 바로알기
- 자세히
- 지형



옹진군청

주소 : (22193) 인천광역시 남구 매소출로 120 옹진군청
홈페이지 : http://www.ongjin.go.kr

팀명	성명	직책	전화번호	담당업무
	오국현	수산과장	032-899-2700	옹진군 수산과 업무 총괄
옹진군 수산과 수산진흥팀	정완근	수산진흥담당	032-899-2711	옹진군 수산진흥 종합계획 수립 어촌종합개발사업계획 수립 및 관리 수산물 가공유통업무 총괄 어촌체험마을 조성 기타 직원 복무관리
	김철태	주무관	032-899-2713	수산진흥 수산물 유통가공시설 (산지가공시설, 냉동냉장시설 포함) 품질인증 및 특허 수산물 가공업 신고(변경, 재발급)
	서지영	주무관	032-899-2714	예산 편성 및 조기집행 관리 업무계획 수립 및 업무보고 수산조정위원회 구성 및 운영 어업인력 육성지원 어촌계 지도 및 감독 수산시설 재산관리 및 위탁업무
옹진군 수산과 수산지도팀	최은규	수산지도담당	032-899-2721	옹진군 수산지도 업무 총괄 어선안전조업지도 및 어업인 교육 불법어업자 단속 및 사법 처분
	송형태	주무관	032-899-2722	수산지도사업(노후기관대체, 장비개발 등) 수산지도 현안사항 관리 불법어업 단속 및 행정처분 시험어업, 한시어업 허가 어선안전조업지도
	박정식	주무관	032-899-2723	어선 등록사항 어업 허가사항 어업 신고사항 어획물운반업 등록사항 낚시어선 관련 사항 TAC(총허용어획량) 관리 어선원 보험, 신체 보험 등 사업 관련 사항
옹진군 수산과 수산증식팀	최윤석	수산증식담당	032-899-2731	옹진군 수산증식 업무 총괄
	이승관	주무관	032-899-2732	수산증양식사업 양식어장 정화사업 양식기자재 지원
	이종민	주무관	032-899-2733	어장이용개발계획 수립 어업면허, 허가 등 각종 민원사무 처리 및 사후관리 행정 처분 어업권원부 발급 및 대장 관리 마을어장 및 굴양식장 갯돌닦기사업 추진 친환경에너지 보급사업 어촌체험어장(유어장) 조성 양식시설 현대화사업 추진 해조류 유통, 가공사업 추진 및 사후관리
옹진군 수산과 자원조성팀	박태원	자원조성담당	032-899-2741	옹진군 수산증양식 업무 총괄
	박순재	주무관	032-899-2742	수산자원조성사업(어류 등) 바다목장 및 바다숲 조성사업 해삼양식육성사업(수출양식단지 및 해상성 조성) 수산자원보호구역 지정 및 관리 수산물 생산해역 등급화 사업
	김석훈	주무관	032-899-2743	수산자원조성사업(패류 등) 자원조성 연구용역 및 설문조사 연안체험어장 자원조성사업 방파제 조비제역 지원사업

Data SIO, NOAA
Image Lab
Image

2. 구글 어스 사용법

(1) 다운로드 및 설치 방법

(2) 기본 설정 방법

(3) 공간정보(어업면허어장) 이용방법

(4) 공간정보 다운로드 방법

(5) 당부사항

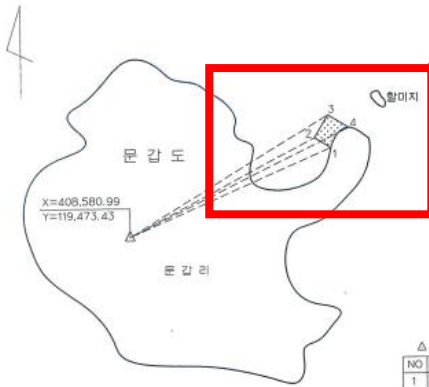
(1) 면허어장 위치 부정확



수면의 위치와 구역도

(용진마을어업) 면허번호 (일반 제 /51호) S=1.25,000

1. 어업의 종류 : 마을어업
2. 어업의 명칭 또는 방법 : 바닥식(투석식)
3. 수면의 위치 : 인천광역시 용진군 덕적면 문갑리 (문갑마을앞지선)
4. 기점 : 인천광역시 용진군 덕적면 문갑리 △ (276.0m)
5. 수면 구역 : 아래 도면에서 X,Y 좌표번호 1,2,3,4를 순차로 연결한 선에 의하여 표시된 수면 (면적 : 3,000m²)



(세계측지계)

NO	위도	경도
1	37-10-54.61	126-06-41.75
2	37-10-57.08	126-06-36.51
3	37-11-02.81	126-06-40.72
4	37-10-59.70	126-06-47.34

(동경측지계)

NO	위도	경도
1	37-10-44.40	126-06-49.02
2	37-10-46.87	126-06-43.77
3	37-10-52.60	126-06-47.99
4	37-10-49.49	126-06-54.60

△ 고정삼각점 (X=408,580.99, Y=119,473.43)

NO	X	Y	호	거리
1	409,258.43	121,038.73	1-2	190m
2	409,335.63	120,910.13	2-3	205m
3	409,511.39	121,015.64	3-4	200m
4	409,413.94	121,177.98	4-1	

NO	반도각	거리
1	66-35-51.76	L=1,725.61m
2	62-17-59.98	L=1,622.83m
3	58-55-52.21	L=1,827.2m
4	63-57-23.08	L=1,827.9m

인천광역시 남구 수안동 203
 (주)강남토목공사
 대표이사 조훈
 전화: 876-2624-866-1

기술분야
 측량 및 지형공간정보
 등록번호: #80013688호



(2) 측량업체마다 수면의위치와구획도 포맷 상이

