

2018년

# 지원사업 신청시스템(biz.ripc.org) 이용자 지침서

- [글로벌 IP스타 기업] 지원사업 접수 방법 안내

## □ 시스템 환경 준비

CPU : Intel x86 호환 CPU (펜티움 이상 권장)

OS : MS Windows OS 권장

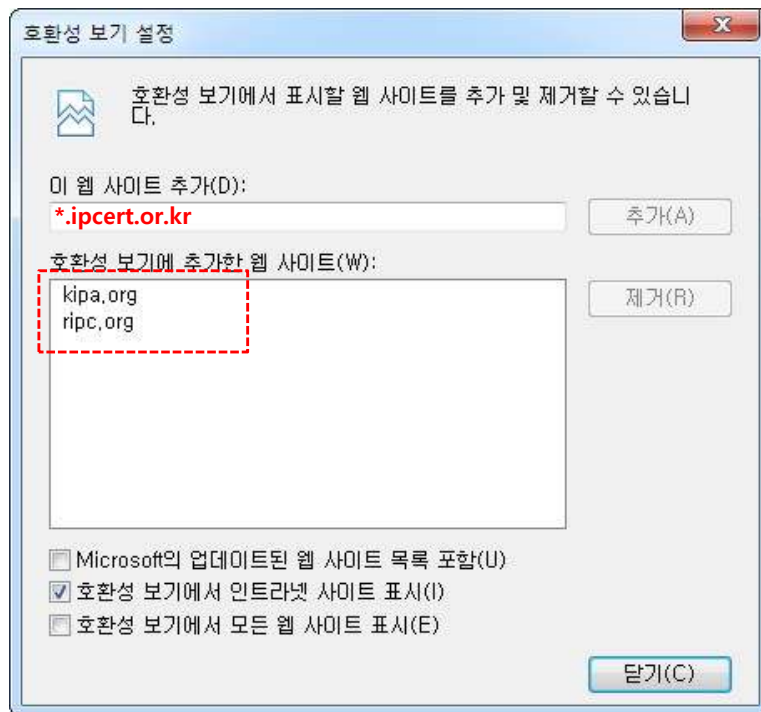
인터넷 : Internet Explorer 9.0 이상 (Internet Explorer 11 추천)

Google Chrome 등 웹 표준 브라우저 권장

스캐너 : 각종 필수 첨부파일의 PDF 파일 생성 용도

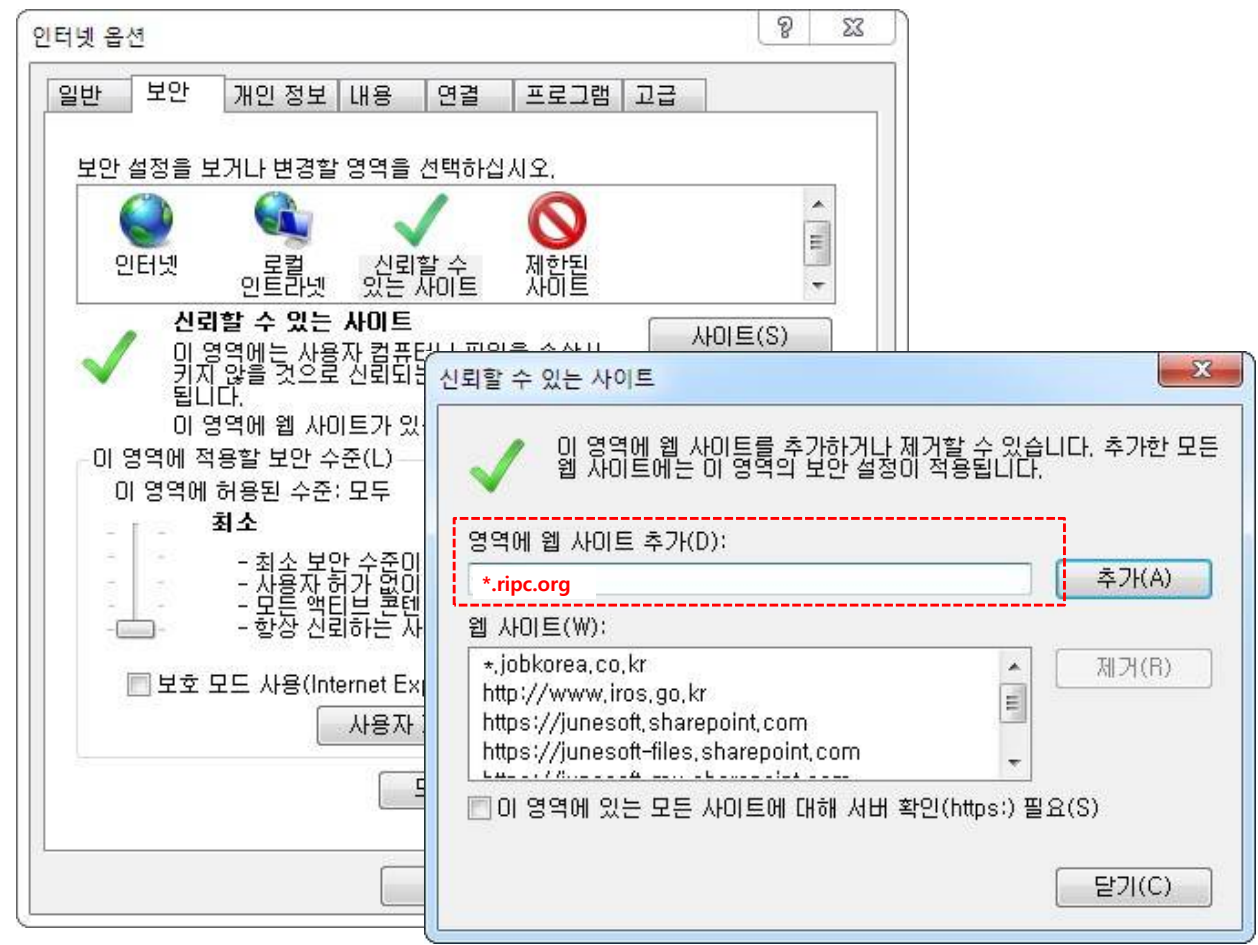
### Internet Explorer 시스템 환경 설정

- 로그인에 잘 안되는 경우 보다 원만한 시스템 이용을 위해 다음 설정을 확인해주세요.



### □ 시스템 환경 준비

- 메뉴의 [도구 > 인터넷 옵션] 의 [보안]탭을 통해 신뢰할 수 있는 사이트에 \*.ipcert.or.kr, \*.ripcc.org, \*.kipa.org 추가



# [글로벌 IP스타기업] 세부 지원사업 접수 방안

## **[지원사업 신청시스템]**

2018년도 [글로벌 IP스타기업 모집 공고] 를 통해 지원신청 및 "선정"된 기업을 대상으로 세부 글로벌IP스타기업용 지원사업의 접수가 가능합니다.

또한, 2016, 17년도 이미 선정된 글로벌 IP스타기업은 2018년 2월경부터 세부 글로벌IP스타기업용 지원사업 공고가 개시됩니다.

## □ 이용 준비

### 1. 지원사업 신청시스템(biz.ripc.org)을 통해 접수/심사

- 센터별 [글로벌 IP스타기업 지원 사업 공고]를 통해 신규 <글로벌 IP스타기업> 발굴
- IP Spectrum은 의무적으로 시행하도록 권장되며, 2018년도용 IP Spectrum을 실시해야 접수 가능
  - '16, '17년도 이미 선정된 <글로벌 IP스타기업>은 '18년 2월경 세부 지원사업 공고를 통해 신청

### 2. 수요조사 및 심사

- IP Spectrum 등 글로벌 IP스타기업용 평가 지표를 이용하여 심사 후 "선정" 조치
  - [선정] 후 E-mail/SMS 발송 등으로 개별 통지 가능

### 3. 세부 신청 방안

- 지원사업 신청시스템(biz.ripc.org)에서 회원가입 후 [글로벌 IP스타기업 지원사업 공고]에 신청서 제출
  - > 회원가입은 (1) 한국발명진흥회 개인회원 가입 또는 (2) 기업의 공인인증서 등록으로 가입 가능
  - > [RIPC 회원정보 관리]에 기업 및 담당자 정보 현행화 확인
  - > [RIPC 자가진단]에서 IP Spectrum으로 우리기업의 글로벌 IP역량 자가진단 실시 후 신청서 참여
    - '17년 시스템 유지보수 사업 협력기관 **원격 기술지원 문의** : help.ripc.org
    - [지원사업 신청시스템 biz.ripc.org] 운영 : 김연수 주임 (02-3459-2830), 성준영 대리 (070-4127-7773)
    - ※ 원격기술지원은 반드시 기술지원 업무 담당자와 통화 후 대기중인 상담자 번호를 확인하고 접속

1) [글로벌 IP스타 기업]의 세부 지원사업은 IP 스타기업들도 참여하므로 공고에서 등록합니다.

1	2018년 신규<글로벌 IP스타기업> 모집 공고를 이용해 신청에 참여합니다.
2	
3	
4	



지원사업 신청시스템

RIPC 지원사업

지원사업 공고

지원사업 신청 현황

협약(계약) 관리

#1

RIPC 회원정보 관리

RIPC 자기진단

로그인

지원사업 신청 길라잡이

지원신청 제출서류 양식

### 지원사업 공고

#### ■ 지원사업 공고 조회

지역센터	사업형태	지원사업	공고명	검색	총 17 건
공고번호	사업형태	공고명	접수기간	공고상태	
제주-18-N00001	글로벌 IP 스타기업 신청	제주 글로벌 IP 스타기업 신청 사업	01.02~01.02	공고중	
전북-18-N00001	글로벌 IP 스타기업 신청	전북 글로벌 IP 스타기업 신청 사업	01.02~01.02	공고중	
광주-18-N00001	글로벌 IP 스타기업 신청	광주 글로벌 IP 스타기업 신청 사업	01.02~01.02	공고중	
전남-18-N00001	글로벌 IP 스타기업 신청	전남 글로벌 IP 스타기업 신청 사업	01.02~01.02	공고중	
경남-18-N00001	글로벌 IP 스타기업 신청	경남 글로벌 IP 스타기업 신청 사업	01.02~02.02	공고중	
경북-18-N00001	글로벌 IP 스타기업 신청	경북 글로벌 IP 스타기업 신청 사업	01.02~01.02	공고중	
대구-18-N00001	글로벌 IP 스타기업 신청	대구 글로벌 IP 스타기업 신청 사업	01.02~02.02	공고중	
울산-18-N00001	글로벌 IP 스타기업 신청	울산 글로벌 IP 스타기업 신청 사업	01.02~01.02	공고중	
부산-18-N00001	글로벌 IP 스타기업 신청	부산 글로벌 IP 스타기업 신청 사업	01.02~01.02	공고중	
충북-18-N00001	글로벌 IP 스타기업 신청	충북 글로벌 IP 스타기업 신청 사업	01.02~01.02	공고중	
대전-18-N00001	글로벌 IP 스타기업 신청	대전 글로벌 IP 스타기업 신청 사업	01.02~01.02	공고중	
충남-18-N00001	글로벌 IP 스타기업 신청	충남 글로벌 IP 스타기업 신청 사업	01.02~01.02	공고중	
강원-18-N00001	글로벌 IP 스타기업 신청	강원 글로벌 IP 스타기업 신청 사업	01.02~01.02	공고중	
인천-18-N00001	글로벌 IP 스타기업 신청	인천 글로벌 IP 스타기업 신청 사업	01.02~01.02	공고중	
경기-18-N00001	글로벌 IP 스타기업 신청	경기 글로벌 IP 스타기업 신청 사업	01.02~01.02	공고중	
서울-18-N00001	글로벌 IP 스타기업 신청	서울 글로벌 IP 스타기업 신청 사업	01.02~02.02	공고중	

프로젝트	RIPC	작성일	2017.
디렉토리   화면명		작성자	유지보수 용역사 담당자



Functions & Descriptions

1	한국발명진흥회 Login은 개인회원 자격으로 회원로그인을 합니다. 담당자가 변경된 경우, [ID 해제] [기업 정보 등록]을 통해 담당자 변경이 가능합니다.
2	기업의 공인인증서가 있는 경우, 한국발명진흥회 회원정보와 상관없이 기업 명의로 지원사업 신청 및 관리가 가능합니다.
3	
4	

1) [글로벌 IP 스타기업] 신청을 위해서는 한국발명진흥회 계정 로그인 or 기업 공인인증서 로그인 필요

지원사업 신청시스템

RIPC 지원사업

RIPC 회원정보 관리

RIPC 자가진단

로그인

지원사업 신청 길라잡이

지원신청 제출서류 양식

[개인정보 처리 방침]

원격 기술지원



RIPC 지원사업 신청시스템은 기존의 "한국발명진흥회 통합 ID" 관리시스템을 계속 이용하실 수 있으며, 기업의 범용 공인인증서 등을 통해서도 시스템을 이용하실 수 있습니다.

한국발명진흥회  
통합 ID 로그인

**#1**

**1 한국발명진흥회 통합 ID 로그인**

- 1) 개인의 실명인증을 받은 한국발명진흥회 통합 ID를 생성
- 2) 기업정보를 검색 또는 등록 후 휴대폰 인증을 받아 <대표 ID> 를 지정.
- 3) <대표 ID>가 지정된 경우 지원사업 공고에 "광고중"인 사업공고에 참여 가능

※ 한국발명진흥회 ID/비밀번호 정보는 BIZ KIPA를 이용하세요.

BIZ KIPA 바로가기
발명진흥회 회원가입

---

기업 공인인증서  
로그인

**#2**

**1 기업 공인인증서 로그인**

- 1) 공인인증서 모듈을 설치 후 기업 공인인증서 등록/조회 가능
- 2) 등록된 기업 공인인증서와 매칭되는 기업정보(사업자 등록번호)가 있는 경우 공인인증서 활용 가능

※ 개인발명가 등 "개인"은 공인인증서를 등록할 수 없습니다.

※ 기업의 공인인증서 등록은 선택사항입니다.

기업 실무 담당자의 이직, ID 분실, 대표 ID 재지정 등 기업 인증이 필요할때만 등록하시면 됩니다.

**1? 도움말**

- [공인인증서 등록] 기능을 통해 기업 공인인증을 등록하고 관리 할 수 있습니다.
- 한국발명진흥회 통합 ID(KIPA ID)로 로그인을 해도 모든 사업에 참여 할 수 있습니다.
- KIPA ID나 비밀번호가 기억나지 않으면 한국발명진흥회 BIZ KIPA를 참고해 주세요.
- 기업내 업무 담당자의 한국발명진흥회 통합 ID를 교체하고 싶은 경우 기업의 공인인증서 등록을 통해 업무 담당자의 KIPA ID 를 변경 할 수 있습니다.
- 공인인증서 로그인을 통해 KIPA ID 없이도 사업 신청이 가능합니다. 단, RIPC 지원사업 신청 시스템에 등록된 기업정보가 없다면 새로 등록하셔야 합니다.



Functions & Descriptions

1	<기업정보 관리>를 통해 담당자 정보 및 기업정보 현행화를 해주세요.
2	
3	
4	

1) [글로벌 IP 스타기업] 신청전 "기업정보 현행화" 를 당부드립니다.



지원사업 신청시스템

RIPC 지원사업

RIPC 회원정보 관리

기본정보 관리

지식재산권정보 관리

경영정보 관리

제출서류 관리

RIPC 자가진단

ID : steve.choi

로그아웃

지원사업 신청 길라잡이

지원신청 제출서류 양식

[개인정보 처리 방침]

원격 기술지원

### RIPC 회원정보 관리

#### 기본정보 관리

기업등록번호	한국발명진흥회 ID	기업 성격	기업(개인)명	사업자등록번호 (생년월일)	법인등록번호	공인인증 여부
B0029527	steve.choi	일반기업	(주)준소프트웨어	220-88-87953	110111-5518240	미등록

#1

ID 해제

수정

공인인증 등록

#### 도움말

- 신규기업(개인) 등록을 통하여 새로운 기업을 등록할 수 있습니다.
- 기업(개인) 검색을 통하여 기존에 등록되어있는 기업을 검색할 수 있습니다.
- 기업(개인) 검색을 통하여 검색 된 기업을 해당 ID에 지정할 수 있습니다.
- 기업회원의 경우 (법인)공인인증서를 등록하면 "공인인증센터" 서비스를 통해 한국발명진흥회(KIPA) ID를 변경하실 수 있습니다.

1 IP Spectrum 진단을 통해 "2018년도" IP Spectrum 자가진단 이력이 있어야 지원사업 신청이 가능합니다.

1) 신청기업들은 반드시 "IP Spectrum"의 자가진단을 진행하셔야 합니다.

### 회원정보 관리

#### IP Spectrum 관리

기업번호	B0029527	기업상태	일반기업
기업명	(주)준소프트웨어(steve.choi)	특히고객번호	

[IP Spectrum]은 지원사업에 참여하시는 기업들의 지식재산 역량을 자가진단하는 서비스입니다.

진단구분

총 4 건

연번	연도	부분별 점수	평가총점	응답문항	평가일자	선택
4	2017	0.0 / 0.0 / 0.0 / 0.0	#1	0/40	2017.12.28	<input type="radio"/>
3	2017	1.2 / 0.0 / 0.0 / 0.0	1.2	2/40	2017.03.24	<input type="radio"/>
2	2016	14.1 / 11.9 / 16.4 / 31.0	73.4	40/40	2017.03.02	<input type="radio"/>
1	2016	1.6 / 0.0 / 0.0 / 0.0	1.6	7/40	2016.02.01	<input type="radio"/>

삭제 수정 상세보기 리포트 **IP Spectrum 진단**

#### 도움말

- IP Spectrum은 1년 중 여러번 자가진단을 하실 수 있습니다.
- 진단내용중 가장 마지막에 작성하신 내용이 심사시점의 정량 평가자료로 활용됩니다.
- 진단하신 내용은 "삭제" 하실 수 없으므로, 평가를 원하시는 경우 "수정"을 통해서, 가장 최신의 진단 내용을 현행화 해주세요.
- 단, 40문항을 모두 체크하신 경우는 평가가 진행중이므로 수정하실 수 없습니다.

[개인정보 처리 방침]

원격 기술지원

1) 신청기업들은 반드시 "IP Spectrum"의 자가진단을 진행하셔야 합니다.

1	IP Spectrum 진단을 통해 "2018년도" IP Spectrum 자가진단 이력이 있어야 지원사업 신청이 가능합니다.
---	--

2	
---	--

3	
---	--

4	
---	--

RIPC 지원사업 관리시스템 - Whale

<https://biz.rip.org> RIPC 지원사업 관리시스템



### 중소기업 IP경영 지원단

중소기업 IP경영 지원단 신청 기업은 이 스펙트럼을 진단하시면 됩니다.



### 글로벌 IP스타

글로벌 IP스타 신청 기업은 이 스펙트럼을 진단하시면 됩니다.



Functions & Descriptions

1

2

3

4

선정된 기업의 추가적인 <글로벌 IP스타기업 세부 지원사업>은  
2018. 2~3월 부터 각 센터별로  
지원사업 신청시스템(biz.ripc.org)를 통해 공고가 게시될 예정입니다.

(예정)