

2018

2018

# 아동복지정책 종합안내

대표전화 미추홀콜센터(☎120)

 인천광역시  
www.incheon.go.kr

아  
동  
복  
지  
정  
책  
综  
합  
안  
내

 인천광역시

 인천광역시  
www.incheon.go.kr



## Contents



### 제1장

임신·출산  
지원사업

05p

- 6 I-Mom 출산축하금 지원
- 7 청소년산모 임신·출산 의료비 지원
- 8 산모신생아 건강관리 지원
- 9 미숙아·선천성이상아 의료비 지원
- 10 선천성대사이상 검사 및 환아 지원
- 11 신생아 청각선별검사 지원



### 제2장

돌봄·보육  
지원사업

13p

- 14 영유아 건강검진 지원(의료급여 수급권자)
- 15 영유아 발달장애 정밀검사비 지원
- 16 가정양육수당
- 17 0~2세 영유아 보육료 지원
- 18 누리과정 보육료 지원
- 19 다자녀 가정 아동 지원
- 20 법정저소득층 아동 지원
- 21 시간제보육(일시보육) 사업 운영
- 22 어린이집 청정무상급식 지원사업
- 23 도담도담 장남감월드 사업 운영
- 24 유아전용 휠체어 대여사업 운영
- 25 육아코디네이터 지원
- 26 취약계층 아동통합서비스(드림스타트)지원
- 27 지역아동센터 지원사업
- 28 애인(愛仁)꿈나무 멘토링



### 제3장

보호가 필요한  
아동·청소년  
대상 사업

31p

- 32 소년소년가정 및 가정위탁아동 지원사업
- 37 국내입양 사업
- 41 보호대상아동 아동복지시설 입·퇴소
- 42 시설아동의 자립준비 지원
- 43 아동학대 예방사업
- 45 아동·가족상담 사업
- 46 아동·가족 심리검사 사업
- 47 아동·가족 심리치료 사업

## Contents

### 제3장

보호가 필요한  
아동·청소년 대상  
사업

40p

- 48 아동발달지원계좌(디딤씨앗통장)
- 49 아동복지종합센터 운영
- 50 결식아동 급식지원 사업
- 51 아동수당 급여지급
- 52 특별대상 청소년 지원사업
- 54 청소년쉼터 운영 사업
- 55 학교 밖 청소년 지원사업
- 56 청소년상담복지센터 운영
- 57 한부모가족 자녀양육비 지원
- 59 한부모가족 자녀교육비 지원



### 제4장

청소년  
육성·지원  
사업

61p

- 62 인천광역시 청소년수련관 운영
- 63 인천청소년문화센터 「다락(多樂)」 운영
- 64 청소년 동아리활동 지원
- 65 청소년성문화센터 운영



### 제5장

군·구  
특색사업

67p

- 68 (중구) 구립 지역아동센터 운영
- 69 (남구) 장학금 지원사업
- 70 (남구) 청소년의 달(미추홀 청소년 노래·댄스)대회 운영
- 71 (연수구) 방과후 교실 운영
- 72 (연수구) 출산장려금 지원
- 74 (남동구) 어린이집 통합차량 안전관리 시스템 구축
- 75 (남동구) 찾아가는 성폭력 예방학교 운영
- 76 (남동구) 어린이 놀이시설 안전지킴이 운영
- 77 (계양구) 출산·입양장려금 지원
- 78 (계양구) 노후어린이집 개·보수비 지원
- 79 (계양구) 셋째아 출산모 무료 스케일링 지원
- 80 (계양구) 지역아동센터 시설 개·보수비 지원
- 81 (강화군) 저소득 주민자녀 장학금 지원
- 82 (강화군) 출산·양육 지원



## I. 임신·출산 지원사업

- 1. I-Mom 출산축하금 지원 ..... 6
- 2. 청소년산모 임신·출산 의료비 지원 ..... 7
- 3. 산모신생아 건강관리 지원 ..... 8
- 4. 미숙아·선천성이상아 의료비 지원 ..... 9
- 5. 선천성대사이상 검사 및 환아 지원 ..... 10
- 6. 신생아 청각선별검사 지원 ..... 11

# I. 임신·출산 지원사업



## 01

### 임신·출산지원사업 I-Mom 출산축하금 지원

출산지원 확대로 인천 시민 모두가 축하하고 응원하는 친 출산 분위기를 조성합니다.

#### ▶ 지원대상

- 2018년 출생아 ※ 세가지 조건 모두 충족해야함
  - ✓ 2018. 1. 1.일 이후 출생아로 인천시에 출생신고를 하는 자
  - ✓ 출생일 현재 부 또는 모가 인천시에 주민등록이 되어 있는 자
  - ✓ 신청일 현재 인천시에 거주하고 있는 자
- ※ 2018년 1월1일 이후 출생아로 출생일 현재 부 또는 모가 인천시에 거주(주민등록)하고 있고, 신청일 현재까지 인천시에 거주(주민등록)하며, 출생신고를 부 또는 모의 거주지(인천시)에 하는 자

#### ▶ 지원내용

- 출산축하금(100만원) 지원, 탄생축하카드 발송

#### ▶ 지원(신청)절차



- ※ 신청기한 : 출생신고일로부터 90일 이내
- ※ 지급시기 : 신청일로부터 30일 이내
- ※ 군·구청에서 출생신고시 거주지 읍·면·동 주민센터에서 별도 신청하여야 함

#### ▶ 문의처

- 미추홀 콜센터(국번없이 120 / 휴대전화 032-120) 및 주소지 읍·면·동 주민센터 또는 군·구 출산 업무 담당

중구 주민복지과	동구 주민복지과	남구 여성아동복지과	연수구 가정정책과	남동구 보육정책과
032-760-7343	032-770-6493	032-880-4276	032-749-6752	032-453-5884
부평구 보육아동과	계양구 여성보육과	서구 여성보육과	강화군 복지지원실	옹진군 복지지원과
032-509-5063	032-450-5983	032-560-5736	032-930-3395	032-899-2322

[자료제공 : 인천시 출산보육과 출산인구정책팀 ☎032-440-2754]

## 02

### 임신·출산지원사업 청소년산모 임신·출산 의료비 지원

산전관리가 취약한 청소년산모 대상으로 임신·출산 의료비를 지원합니다.

#### ▶ 지원대상

- 만 18세 이하 산모로 청소년산모 임신·출산 의료비지원 신청자
  - ※ 연령은 "임신헌인서"상 "임신헌인일" 기준으로 만 18세까지이며, 소득·재산 기준 없음

#### ▶ 지원내용

- 임신과 출산에 소요되는 의료비 중 본인부담금
- 지원금액 : 임신 1회당 120만원 이내
- 지원기간 : 바우처 카드 수령 후부터 분만에정일 이후 60일까지
- 지원방법 : 국민행복카드로 결제
  - ※ 산후조리비 및 보약 조제 등은 지원 불가

#### ▶ 지원(신청)절차



#### ▶ 문의처

- 미추홀 콜센터(국번없이 120 / 휴대전화 032-120) 및 주소지 관할 보건소

중구 건강증진과	동구 건강증진과	남구 건강증진과	연수구 건강증진과	남동구 건강증진과
032-760-6322	032-770-5745	032-880-5456	032-749-8152	032-453-5125
부평구 건강증진과	계양구 건강증진과	서구 건강증진과	강화군 건강증진과	옹진군 건강증진과
032-509-8203	032-430-7773	032-560-5052	032-930-4068	032-899-3142

[자료제공 : 인천시 출산보육과 출산지원팀 ☎032-440-2752]

# 03

## 임신·출산지원사업 산모신생아 건강관리 지원

출산 가정에 건강관리사를 파견·지원하여 산모의 산후 회복을 돕고 신생아의 양육을 지원하여 건강한 성장발달을 도모하고자 합니다.

### ▶ 지원대상

- 기준 중위소득 80% 이하 출산가정
- 예외지원 : 셋째아 이상 출산 가정, 희귀난치성질환 산모, 장애인 산모 및 장애 신생아(1~3급), 쌍생아 이상, 새터민 산모, 결혼이민 산모, 미혼모산모, 분만 취약지 산모(옹진군), 둘째아 출산가정(기준 중위 소득 100%이하)

〈 2018년 기준 중위소득 80% 소득판정 기준표 〉 (단위:원)

가구원수	기준 중위소득(80%)	건강보험료 본인부담금		
		직장가입자	지역가입자	혼합
2인	2,278,000	71,374	59,490	71,788
3인	2,947,000	92,410	95,295	93,448
4인	3,615,000	112,792	126,195	114,241
5인	4,284,000	133,811	153,025	135,662

〈 2018년 기준 중위소득 100% 소득판정 기준표 〉 (단위:원)

가구원수	기준 중위소득(100%)	건강보험료 본인부담금		
		직장가입자	지역가입자	혼합
2인	2,847,000	89,641	92,445	90,485
3인	3,683,000	115,568	129,883	116,936
4인	4,519,000	141,300	161,163	143,379
5인	5,355,000	168,404	189,593	171,063

### ▶ 지원내용

- 산모의 산후 건강관리 및 신생아 관리를 위한 가정방문 도우미 서비스 이용권(바우처) 지급 : 이용기간 5~25일
- 산모신생아 건강관리 본인부담금 일부 지원  
※ 단태아 15만원, 쌍태아 25만원, 삼태아 및 중증 장애산모 30만원 범위 내

### ▶ 지원(신청)절차

- 주소지 관할 보건소로 신청(출산예정일 40일 전부터 출산일로부터 30일 까지)

### ▶ 문의처

- 미추홀 콜센터(국번없이 120 / 휴대전화 032-120) 및 주소지 관할 보건소

중구 건강증진과	동구 건강증진과	남구 건강증진과	연수구 건강증진과	남동구 건강증진과
032-760-7343	032-770-6493	032-880-4276	032-749-6752	032-453-5884
부평구 건강증진과	계양구 건강증진과	서구 건강증진과	강화군 건강증진과	옹진군 건강증진과
032-509-5063	032-450-5983	032-560-5736	032-930-3395	032-899-2322

[자료제공 : 인천시 출산보육과 출산지원팀 ☎032-440-2753]

# 04

## 임신·출산지원사업 미숙아· 선천성 이상아 의료비 지원

미숙아·선천성이상아의 입원 및 수술 등 치료비를 지원하여 고위험 신생아의 건강한 성장발달을 지원합니다.

### ▶ 지원대상

- 기준 중위소득 180% 이하 가구에서 출생한 미숙아 및 선천성이상아  
※ 미숙아 : 임신 37주미만 또는 2.5kg미만의 출생아 중 24시간 이내 긴급한 수술 또는 치료가 필요하여 신생아 중환자실에 입원 치료한 환아  
※ 선천성 이상아 : 출생 후 28일 이내 의료기관에서 질병코드가 Q로 시작하는 선천성 이상아로 진단받은 환아
- 예외기준 : 다자녀(3명 이상) 가구  
※ 첫째아 이후 출생한 쌍둥이(삼태아 등 포함)는 셋째아로 인정

〈 2018년 기준 중위소득 180% 소득판정 기준표 〉 (단위:원)

가구원수	기준 중위소득(180%)	건강보험료 본인부담금		
		직장가입자	지역가입자	혼합
2인	5,125,000	160,668	181,802	163,172
3인	6,630,000	210,278	233,598	214,407
4인	8,135,000	258,360	282,164	268,167
5인	9,639,000	306,683	326,539	324,976

### ▶ 지원내용

- 입원 의료비, 수술비 중 급여의 본인부담금 및 비급여 비용  
※ 미숙아 : 출생 시 체중에 따라 1천만원 범위 내 지원  
※ 선천성이상아 : 최고 5백만원 범위 내 지원

### ▶ 지원(신청)절차

- 환자의 부모가 주소지 관할 보건소로 신청(퇴원일로부터 6개월 이내)

### ▶ 문의처

- 미추홀 콜센터(국번없이 120 / 휴대전화 032-120) 및 주소지 관할 보건소

중구 건강증진과	동구 건강증진과	남구 건강증진과	연수구 건강증진과	남동구 건강증진과
032-760-6322	032-770-5745	032-880-5479	032-749-8152	032-453-5111
부평구 건강증진과	계양구 건강증진과	서구 건강증진과	강화군 건강증진과	옹진군 건강증진과
032-509-8252	032-430-7875	032-560-5052	032-930-4068	032-899-3143

[자료제공 : 인천시 출산보육과 출산지원팀 ☎032-440-2753]

# 05

## 임산·출산지원사업 선천성 대사이상 검사 및 환아 지원

선천성대사이상의 유무를 조기 발견·치료함으로써 장애발생을 사전에 예방하여 영유아의 건강한 성장발달을 지원합니다.

### ▶ 지원대상

- 모든 출생아 및 선천성대사이상 환아
  - ✓ 선천성대사이상검사: 모든 출생아
  - ※ 검사항목(6종): 페닐케톤뇨증, 갑상선기능저하증, 호모시스틴뇨증, 단풍당뇨증, 갈락토스혈증, 선천성부신과형성증
  - ✓ 환아지원: 만8세 미만의 선천성대사이상 질환자

### ▶ 지원내용

- 선천성대사이상 검사비
  - ✓ 1차 검사비(6종): 1인당 2만원
  - ✓ 2차 정밀검사비: 1인당 5만원 범위 내(건강보험 급여 중 본인부담금)
- 환아지원
  - ✓ 특수조제분유, 저단백식품
  - ✓ 선천성 갑상선기능저하증 의료비(약제비 포함): 연 276천원 범위 내

### ▶ 지원(신청)절차

- 검사비 신청 불필요, 환아지원은 부모가 주소지 관할 보건소로 신청

### ▶ 문의처

- 미추홀 콜센터(국번없이 120 / 휴대전화 032-120) 및 주소지 관할 보건소

중구 건강증진과	동구 건강증진과	남구 건강증진과	연수구 건강증진과	남동구 건강증진과
032-760-6322	032-770-5745	032-880-5471	032-749-8152	032-453-5112
부평구 건강증진과	계양구 건강증진과	서구 건강증진과	강화군 건강증진과	옹진군 건강증진과
032-509-8251	032-430-7875	032-560-5051	032-930-4068	032-899-3143

[자료제공 : 인천시 출산보육과 출산지원팀 ☎032-440-2753]

# 06

## 임산·출산지원사업 신생아 청각선별 검사 지원

선천성 난청을 조기 발견하여 재활치료 등을 연계함으로써 언어 장애 등 후유증을 최소화하여 영유아의 건강한 성장발달을 지원합니다.

### ▶ 지원대상

- 국민기초생활보장법의 생계급여 및 의료급여 수급 가구의 신생아
- 기준 중위소득 72%이하 가구의 신생아
- 다자녀(3명 이상) 가구의 신생아

〈 2018년 소득판정 기준표 〉

(단위:원)

가구원수	기준 중위소득(72%)	건강보험료 본인부담금		
		직장가입자	지역가입자	혼합
2인	2,050,000	64,142	46,776	64,845
3인	2,652,000	83,531	82,664	84,229
4인	3,254,000	102,190	110,400	103,218
5인	3,856,000	121,312	137,491	122,690

### ▶ 지원내용

- 신생아 청각선별검사비 및 난청 확진 검사비

### ▶ 지원(신청)절차

- 출산예정일 3개월 전부터 출산 후 1개월 이내에 임신부 주소지 관할 보건소로 신청

### ▶ 문의처

- 미추홀 콜센터(국번없이 120 / 휴대전화 032-120) 및 주소지 관할 보건소

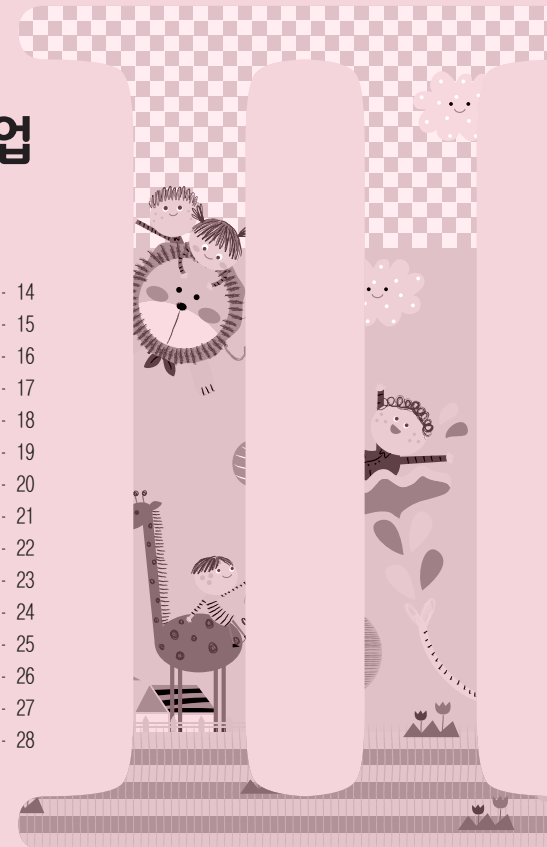
중구 건강증진과	동구 건강증진과	남구 건강증진과	연수구 건강증진과	남동구 건강증진과
032-760-6322	032-770-5745	032-880-5479	032-749-8152	032-453-5112
부평구 건강증진과	계양구 건강증진과	서구 건강증진과	강화군 건강증진과	옹진군 건강증진과
032-509-8251	032-430-7875	032-560-5052	032-930-4068	032-899-3143

[자료제공 : 인천시 출산보육과 출산지원팀 ☎032-440-2753]

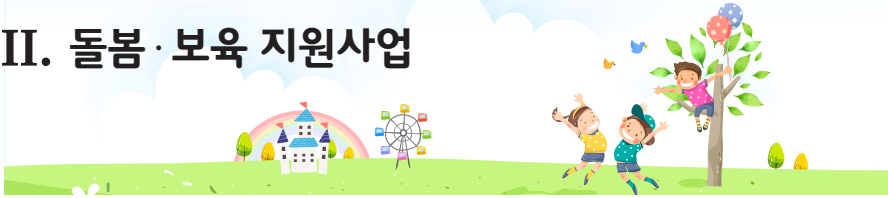


## II. 돌봄·보육 지원사업

1. 영유아 건강검진 지원(의료급여 수급권자) .....	14
2. 영유아 발달장애 정밀검사비 지원 .....	15
3. 가정양육수당 .....	16
4. 0~2세 영유아 보육료 지원 .....	17
5. 누리과정 보육료 지원 .....	18
6. 다자녀 가정 아동 지원 .....	19
7. 법정저소득층 아동 지원 .....	20
8. 시간제보육(일시보육) 사업 운영 .....	21
9. 어린이집 청정무상급식 지원사업 .....	22
10. 도담도담 장남감월드 사업 운영 .....	23
11. 유아전용 휠체어 대여사업 운영 .....	24
12. 육아코디네이터 지원 .....	25
13. 취약계층 아동통합서비스(드림스타트)지원 .....	26
14. 지역아동센터 지원사업 .....	27
15. 애인(愛人)꿈나무 멘토링 .....	28



## II. 돌봄·보육 지원사업



### 01

돌봄·보육 지원사업  
영유아  
건강검진 지원  
(의료급여 수급권자)

영유아 월령에 적합한 건강검진을 지원하여 성장발달을 추적 관리하고 보호자에게 적절한 교육을 제공하여 영유아의 건강한 성장발달을 지원합니다.

#### ▶ 지원대상

- 만 6세 미만의 의료급여 수급권자

#### ▶ 지원내용

- 영유아 건강검진비
  - ✓ 검진시기 : 4개월, 9개월, 18개월, 30개월, 42개월, 54개월, 66개월
  - ✓ 검진항목 : 문진 및 진찰, 신체계측, 발달평가 및 상담, 건강교육, 구강검진
  - ✓ 선별질환 : 성장발달 이상, 비만, 안전사고, 영아돌연사증후군, 청각 이상 등

#### ▶ 지원(신청)절차 ※ 검진비 지원 신청 불필요

**안내** 국민건강보험공단 및 보건소에서 검진 대상자에게 검진표 개별 발송 및 안내 ▶ **검진** 의료기관에서 검진 실시 ▶ **유소견자 사후 관리** 보건소에서 발달장애 정밀검사비 지원사업 안내 등 개별 안내

#### ▶ 문의처

- 미추홀 콜센터(국번없이 120 / 휴대전화 032-120) 및 주소지 관할 보건소, 국민건강보험공단(1577-1000)

중구 건강증진과	동구 건강증진과	남구 건강증진과	연수구 건강증진과	남동구 건강증진과
032-760-6067	032-770-5711	032-880-5479	032-749-8152	032-453-5112
부평구 건강증진과	계양구 건강증진과	서구 건강증진과	강화군 건강증진과	옹진군 건강증진과
032-509-8287	032-430-7879	032-560-5054	032-930-4047	032-899-3143

[자료제공 : 인천시 출산보육과 출산지원팀 ☎032-440-2753]

### 02

돌봄·보육 지원사업  
영유아  
발달장애  
정밀검사비  
지원

영유아 건강검진 발달평가의 유소견자에게 정밀검사비를 지원함으로써 재활 치료를 연계하고 발달장애 등 장애 유병률을 낮춰 영유아의 건강한 성장발달을 지원합니다.

#### ▶ 지원대상

- 영유아 건강검진 결과통보서의 발달평가에서 '심화평가 권고자'
  - ✓ 의료급여 수급권자, 차상위계층
  - ✓ 건강보험료 부과금액 하위 30%이하인 자

#### ▶ 지원내용

- 영유아 발달장애 정밀검사비(급여 및 비급여 본인부담금 포함)
  - ✓ 의료급여 수급권자, 차상위계층 : 최대 40만원
  - ✓ 건강보험료 부과금액 하위 30%이하인 자 : 최대 20만원
  - ※ 장애인 진단서 발급비용, 상급병실료 차액, 특진비 등은 제외

#### ▶ 지원(신청)절차 ※ 검진비 지원 신청 불필요

**대상자 확인서 발급** 보건소에서 지원대상 가정으로 발급 ▶

▶ **검진** 대상자는 지정 의료기관에서 정밀검진 실시

※ 지정 의료기관(인천) : 2개원

기관명	인하대병원	가천대길병원
주소	인천 중구 인항로27(신흥동3가)	인천 남동구 남동대로 774번길 2(구월동)
전화번호	032)580-6000	032)460-2969

#### ▶ 문의처

- 미추홀 콜센터(국번없이 120 / 휴대전화 032-120) 및 주소지 관할 보건소, 국민건강보험공단(1577-1000)

중구 건강증진과	동구 건강증진과	남구 건강증진과	연수구 건강증진과	남동구 건강증진과
032-760-6067	032-770-5711	032-880-5479	032-749-8152	032-453-5112
부평구 건강증진과	계양구 건강증진과	서구 건강증진과	강화군 건강증진과	옹진군 건강증진과
032-509-8287	032-430-7879	032-560-5054	032-930-4047	032-899-3143

[자료제공 : 인천시 출산보육과 출산지원팀 ☎032-440-2753]

# 03

## 돌봄·보육 지원사업 가정 양육수당 지원

가정 내에서 양육되고 있는 아동에 대한 비용지원을 통해 부모의 자녀양육 비용 경감에 기여합니다.

- ▶ **지원대상**
  - 어린이집 미이용 만 0~5세아(소득수준 무관, 전계층 지원)
- ▶ **지원내용**
  - 연령별 차등지원

구 분	지원단가(단위:천원)		
	일반아동	장애아동	농어촌양육수당
12개월 미만	200	220	200
24개월 미만	150		177
36개월 미만	100		156
36개월 ~ 84개월미만	100	100	100 (단, 36~47개월은 129천원)

- ▶ **지원(신청)절차**
  - 거주지 읍·면·동 주민센터 방문신청 또는 온라인(복지로) 신청 → 군·구에서 영유아 보호자 계좌로 입금(매월 25일)
- ▶ **문의처**
  - 미추홀 콜센터(국번없이 120 / 휴대전화 032-120) 및 주소지 읍·면·동 주민센터 또는 군·구 보육담당 부서

중구 교육지원과	동구 평생교육과	남구 여성아동복지과	연수구 가정정책과	남동구 가정복지과
032-760-6938	032-770-6838	032-880-4280	032-749-7754	032-453-5884
부평구 보육아동과	계양구 인재양성과	서구 여성보육과	강화군 복지지원실	옹진군 복지지원과
032-509-6514	032-450-6743	032-560-5725	032-930-3588	032-899-2322

[자료제공 : 인천시 출산보육과 보육정책팀 ☎032-440-2894]

# 04

## 돌봄·보육 지원사업 만0~2세 영유아 보육료 지원

보육료 지원을 통한 부모의 양육비용 경감 및 사회활동 참여기회 확대로 저출산 사회문제 해소를 위한 보육환경 조성에 기여합니다.

- ▶ **지원대상**
  - 어린이집 이용 만 0~2세아(소득수준 무관, 전계층 지원)
- ▶ **지원내용**
  - 연령별 유형별 차등지원

구 분	영아 (만0~2세) / 단위:천원						
	만0세		만1세		만2세		
	종일형	맞춤형	종일형	맞춤형	종일형	맞춤형	
보 육 료	878	841	626	600	482	471	
정부지원	정부보육료	441	344	388	302	321	250
	기본보육료	437	437	238	238	161	161
	긴급바우처	-	60	-	60	-	60
종일형 vs 맞춤형 차액	37		26		11		

### ▶ 지원(신청)절차

구분	업무	주요내용
부모	보육료 및 아이행복카드 발급신청	사회보장급여(사회서비스 이용권) 신청 (변경)서 제출, 아이행복카드 발급신청
군·구	자격판정 및 자격결정통보	지급 자격판정 및 아이행복카드 발급대상자 정보를 금융기관으로 전송
금융기관	카드발급	아이행복카드 발급
부모	결제	아이행복카드로 보육료 결제(매월)

- ▶ **문의처**
  - 미추홀 콜센터(국번없이 120 / 휴대전화 032-120) 및 거주지 읍·면·동 주민센터 또는 군·구 보육담당 부서

중구 교육지원과	동구 평생교육과	남구 여성아동복지과	연수구 가정정책과	남동구 가정복지과
032-760-6938	032-770-6838	032-880-4280	032-749-7754	032-453-5884
부평구 보육아동과	계양구 인재양성과	서구 여성보육과	강화군 복지지원실	옹진군 복지지원과
032-509-6514	032-450-6743	032-560-5725	032-930-3588	032-899-2322

[자료제공 : 인천시 출산보육과 보육정책팀 ☎032-440-2894]

# 05

## 돌봄·보육 지원사업 누리과정 보육료 지원

만 3세~5세 유아에 대하여 보육·유아교육 과정을 일원화하여 양질의 보육·교육서비스를 제공합니다.

### ▶ 지원대상

- 만 3~5세 어린이집 이용 유아

### ▶ 지원내용

- 민간시설 이용에 따른 부모부담 보육료 지원

구 분	유아 (만3~5세) / 단위:천원		
	만3세	만4세	만5세
정부보육료 지원단가	220	220	220

### ▶ 지원(신청)절차

구분	업무	주요내용
부모	보육료 및 아이행복카드 발급신청	사회보장급여(사회서비스 이용권) 신청 (변경서 제출, 아이행복카드 발급신청)
군·구	자격판정 및 자격결정통보	지급 자격판정 및 아이행복카드 발급 대상자 정보를 금융기관으로 전송
금융기관	카드발급	아이행복카드 발급
부모	결제	아이행복카드로 보육료 결제(매월)

### ▶ 문의처

- 미추홀 콜센터(국번없이 120 / 휴대전화 032-120) 및 거주지 읍·면·동 주민센터 또는 군·구 보육담당 부서

중구 교육지원과	동구 평생교육과	남구 여성아동복지과	연수구 가정정책과	남동구 가정복지과
032-760-6938	032-770-6838	032-880-4280	032-749-7754	032-453-5884
부평구 보육아동과	계양구 인재양성과	서구 여성보육과	강화군 복지지원실	옹진군 복지지원과
032-509-6514	032-450-6743	032-560-5725	032-930-3588	032-899-2322

[자료제공 : 인천시 출산보육과 보육정책팀 ☎032-440-2894]

# 06

## 돌봄·보육 지원사업 다자녀 가정 아동 지원

다자녀가정의 셋째이상 민간·가정 어린이집을 이용하는 아동의 부모 부담 보육료를 지원합니다.

### ▶ 지원대상

- 다자녀가정의 셋째이상 민간·가정 어린이집 이용 영유아

### ▶ 지원내용

- 민간시설 이용에 따른 부모부담 보육료 지원

구 분	유아 (만3~5세) / 단위:천원		
	만3세	만4세	만5세
민간시설 이용차액 (부모부담보육료 지원)	84	70	70

### ▶ 지원(신청)절차

- 다자녀가정의 아동임을 증명하는 서류와 함께 군·구 보육담당에게 신청 (단, 보육통합정보시스템 등 확인이 가능한 경우 구비서류 제출 생략가능)

### ▶ 문의처

- 미추홀 콜센터(국번없이 120 / 휴대전화 032-120) 및 거주지 읍·면·동 주민센터 또는 군·구 보육담당 부서

중구 교육지원과	동구 평생교육과	남구 여성아동복지과	연수구 가정정책과	남동구 가정복지과
032-760-6938	032-770-6838	032-880-4280	032-749-7754	032-453-5884
부평구 보육아동과	계양구 인재양성과	서구 여성보육과	강화군 복지지원실	옹진군 복지지원과
032-509-6514	032-450-6743	032-560-5725	032-930-3588	032-899-2322



[자료제공 : 인천시 출산보육과 보육정책팀 ☎032-440-2894]

# 07

## 돌봄·보육 지원사업 법정 저소득층 아동 지원

법정저소득층 아동의 차액보육료, 필요경비 지원을 통해 육아비용 절감 및 평등한 보육기회를 제공합니다.

### ▶ 지원대상

- 어린이집 이용 법정 저소득층 아동 및 장애아동

### ▶ 지원내용

- 필요경비, 민간시설 이용시 부모 부담 보육료 지원

구 분	영아 (만0~2세)/단위:천원			유아 (만3~5세)/단위:천원		
	만0세	만1세	만2세	만3세	만4세	만5세
①필요경비	월115	월115	월156	월156	월156	월156
②특별활동비			월49	월49	월49	월49
④현장학습비등	월75	월75	월67	월67	월67	월67
⑤차량운행비	월20	월20	월20	월20	월20	월20
⑥차량운행비	월20	월20	월20	월20	월20	월20
②민간시설 이용차액 (부모부담 보육료)	-	-	-	84	70	70

### ▶ 지원(신청)절차

- 법정저소득층, 장애아동임을 증명하는 서류와 함께 군·구 보육담당에게 신청 (단, 보육통합정보시스템 등 확인이 가능한 경우 구비서류 제출 생략가능)

### ▶ 문의처

- 미추홀 콜센터(국번없이 120 / 휴대전화 032-120) 및 거주지 읍·면·동 주민 센터 또는 군·구 보육담당 부서

중구 교육지원과	동구 평생교육과	남구 여성아동복지과	연수구 가정정책과	남동구 가정복지과
032-760-6938	032-770-6838	032-880-4280	032-749-7754	032-453-5884
부평구 보육아동과	계양구 인재양성과	서구 여성보육과	강화군 복지지원실	옹진군 복지지원과
032-509-6514	032-450-6743	032-560-5725	032-930-3588	032-899-2322

[자료제공 : 인천시 출산보육과 보육정책팀 ☎032-440-2894]

# 08

## 돌봄·보육 지원사업 시간제보육 (일시보육) 사업 운영

양질의 시간제 보육 서비스를 지속적으로 제공하여 어린이집을 이용하지 않는 부모의 자녀양육 부담을 경감하고 여성의 일·가정 양립을 도모하는 사업입니다.

### ▶ 지원대상

- 보육료 또는 유아학비를 지원 받지 않고, 가정양육수당을 수급중인 6개월 ~36개월 미만의 영아

### ▶ 지원내용

- 운영시간 : 평일 월요일~금요일 (09:00~18:00), 주말 및 공휴일 제외
- 지원내역 : 시간제보육 보육료 지원(기본형, 맞춤형 구분 없음)

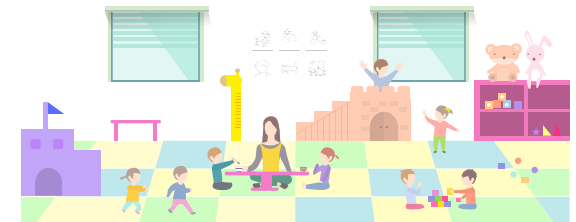
구분	보육료 지원 내역	
정부지원금	시간당 4천원의 보육료 中	시간당 3천원(75%)
부모부담금		시간당 1천원(25%)
지원시간	월 80시간 한도 (지원시간 초과시 본인부담금 100%로 이용 가능)	

### ▶ 지원(신청)절차

- 임신육아종합포털사이트에 회원가입(공인인증서 로그인) 후 '시간제 보육 아동등록'하여 이용 가능
- 이용 부모가 회원가입(공인인증서 필수) 및 아동등록이 어려울 경우, 인천광역시육아종합지원센터 및 시간제보육어린이집에서 아동등록 가능 (단, 이 경우 시간제보육 예약은 전화예약으로만 가능)

### ▶ 문의처

- 시간제보육콜센터(☎1661-9361)
- 인천광역시육아종합지원센터(☎032-431-4606)



[자료제공 : 인천시 출산보육과 보육정책팀 ☎032-440-2894]

# 09

## 돌봄·보육 지원사업 어린이집 청정무상급식 지원사업

어린이집 급식재료 공동구매제도 활성화를 통해 아동들의 급·간식 안전과 질이 향상되고, 정부미지원 어린이집 이용부모의 재정부담이 경감됩니다.

### ▶ 지원대상

- 모든 어린이집에 재원중인 만 0~5세 아동  
※ 부모부담 보육료 지원은 정부미지원 어린이집만 해당됨

### ▶ 지원내용

- 부모부담보육료 지원 : 1인 월 38,000원
- 급·간식 단가 인상차액 지원 : (만0~2세) 1인 월 10,000원  
(만3~5세) 1인 월 14,400원

### ▶ 지원(신청)절차

- 어린이집에서 군·구로 신청하며 부모는 보육료를 적게 납입  
※ 부모 결제금액 (만3세) 304,000원~266,000원  
(만4~5세) 290,000원~252,000원)

### ▶ 문의처

- 어린이집 소재 군·구 보육업무 담당부서

중구 교육지원과	동구 평생교육과	남구 여성아동복지과	연수구 가정정책과	남동구 가정복지과
032-760-6948	032-770-6826	032-880-7420	032-749-6741	032-453-5884
부평구 보육아동과	계양구 인재양성과	서구 여성보육과	강화군 복지지원실	옹진군 복지지원과
032-509-6519	032-450-6743	032-560-5725	032-930-3589	032-899-2322



[자료제공 : 인천시 출산보육과 보육정책팀 ☎032-440-2892]

# 10

## 돌봄·보육 지원사업 도담도담 장난감월드 사업 운영

영유아 발달에 적합한 장난감·도서·영상자료를 무료로 대여하여 가정의 육아비용을 경감하고 영유아의 다양한 경험과 놀이활동 촉진으로 창의력 발달에 기여하는 사업입니다.

### ▶ 지원대상

- 인천시민 또는 인천시 소재 직장 근무자로 취학전 영유아 자녀를 둔 가정

### ▶ 사업 내용

- 영유아 가정에게 장난감 무료 대여 서비스 지원  
※ 1회 대여시 7개 품목(장난감 2, 도서 3, 시청각자료 2), 월 4회 까지 이용가능,  
대여기간은 14일
- 운영시간 : 화요일~토요일 (10:00~18:30)  
※ 일요일, 월요일 및 공휴일 휴관
- 운영방식 : 회원제로 운영되며 연회비는 1만원  
(국민기초생활수급자 등 저소득층은 연회비 무료)

### ▶ 지원(신청)절차

- 주소지 관계없이 이용자가 원하는 도담도담 장난감월드 대여점 방문하여 회원가입 신청서 작성 후 대여서비스 이용 가능

### ▶ 문의처

- 도담도담 장난감월드 홈페이지([www.dodamtoys.or.kr](http://www.dodamtoys.or.kr)) 참조



[자료제공 : 인천시 출산보육과 보육지원팀 ☎032-440-3413]

# 11

## 돌봄·보육 지원사업 유아전용 휠체어 대여사업 운영

성장기에 골절 등 부상당한 자녀에게 유아전용 맞춤형 휠체어를 무상 임대로 제공하여 부모의 경제적 부담을 완화하고 자녀의 안정적 회복을 도모하는 사업입니다.

- ▶ **지원대상**
  - 인천에 거주하는 만 10세 이하 아동
- ▶ **지원 내용**
  - 골절 등 부상당한 아동에게 휠체어를 무상 대여하며 1회 대여 이용시 2개월 이내 이용(연장 3회 가능)
  - 비치장소는 관내 도담도담 장난감월드 대여점 내
  - 휠체어 대여시간 : 화요일~토요일 (10:00~18:30)
    - ※ 일요일, 월요일 및 공휴일 휴관
    - ※ 휠체어 무상 대여 서비스는 2018년 하반기부터 시행 예정
- ▶ **지원(신청)절차**
  - 주소지 관계없이 이용자가 원하는 관내 도담도담 장난감월드 대여점을 방문하여 유아전용 맞춤형 휠체어 무상임대 서비스 신청
    - ※ 별도의 대여점 회원가입은 필요없음
- ▶ **문의처**
  - 도담도담 장난감월드 홈페이지([www.dodamtoys.or.kr](http://www.dodamtoys.or.kr)) 참조



[자료제공 : 인천시 출산보육과 보육지원팀 ☎032-440-3413]

# 12

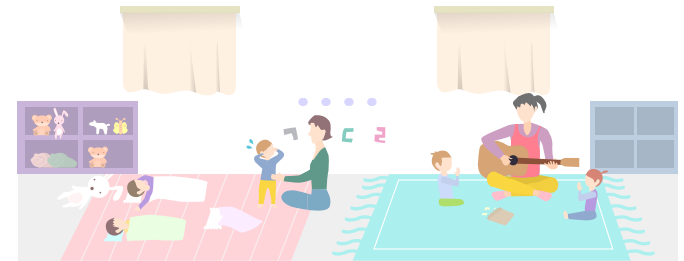
## 돌봄·보육 지원사업 육아 코디네이터 지원

임신·출산 및 육아 도움이 필요한 부모(예비청년층)를 대상으로 육아정보 및 상담 지원 서비스가 제공됩니다.

- ▶ **지원대상**
  - 임신부, 맞벌이 부부, 출산가정 등
- ▶ **지원내용**
  - 상담지원 : 임신·출산·육아상담 및 자녀 연령별 양육 조언
  - 정보제공 : 어린이집 찾기, 영유아 이용시설, 복지 바우처 등
  - 기타지원 : 어린이집 방문 등
- ▶ **지원(신청)절차**
  - 임신·출산 및 육아 상담 등 필요시 거주지 군·구 출산업무 담당 부서 방문 또는 전화 상담
- ▶ **문의처**
  - 거주지 군·구 출산업무 담당 부서

중구 주민복지과	동구 주민복지과	연수구 가정정책과	부평구 보육아동과
032-760-7343	032-770-6493	032-749-6751	032-509-5061
계양구 여성보육과	서구 여성보육과	옹진군 복지지원과	비고
032-450-5983	032-560-5736	032-899-2322	

※ 미운영 : 남구, 남동구, 강화군



[자료제공 : 인천시 출산보육과 출산인구정책팀 ☎032-440-3417]

# 13

돌봄·보육 지원사업

## 취약계층 아동 통합서비스 (드림스타트) 지원

취약계층 아동에게 맞춤형 통합서비스를 제공하여 아동의 건강한 성장과 발달을 도모하고 공평한 출발기회를 보장함으로써 건강하고 행복한 사회 구성원으로 성장 할 수 있도록 지원합니다.

### ▶ 지원대상

- 0세~ 12세(초등학생이하)아동 및 가족
  - 만 12세 이상 아동 중 초등학교 재학아동 포함
  - 수급자 및 차상위계층 가정, 보호대상 한부모가정(조손가정포함)
  - 학대 및 성폭력 피해아동 등에 대한 우선지원 원칙

### ▶ 지원내용

- 대상자의 복합적인 욕구를 파악하여 지역자원과 연계한 맞춤형 통합 서비스 제공
  - 인적조사 및 사례관리를 통해 대상자의 욕구 및 문제를 파악하여 보건, 복지 보호, 교육 등 필요한 분야별 서비스 제공
  - 대상자에게 필요한 서비스를 제공할 지역자원 발굴 및 관리

### ▶ 선정기준

- 가정방문을 통하여 양육환경 및 아동발달 수준 파악 후 위기요인 분석 결과에 따라 사업지원 대상으로 선정 및 사례관리 등급 결정

### ▶ 문의처

- 미추홀 콜센터 (국번없이 120 / 휴대전화 032-120) 및 군·구 아동담당 부서

중구 드림스타트	동구 드림스타트	남구 드림스타트	연수구 드림스타트	남동구 드림스타트
032-760-6383	032-770-6842	032-880-4281	032-749-8403	032-453-5902

부평구 드림스타트	계양구 드림스타트	서구 드림스타트	강화군 드림스타트	옹진군 드림스타트
032-509-8988	032-450-5783	032-560-3344	032-934-6543	032-899-2321

[자료제공 : 인천시 아동청소년과 아동권리팀 ☎032-440-2857]

# 14

돌봄·보육 지원사업

## 지역 아동센터 지원사업

지역사회 방과후 돌봄 필요 아동의 보호·교육, 안전한 놀이와 오락의 제공 등 아동의 건전 육성을 위한 종합적인 아동복지서비스를 제공합니다.

### ▶ 이용대상

- 기초 중위소득 100% 이하 지역사회의 방과후 돌봄을 필요로 하는 18세 미만의 아동 우선보호
  - ※ 신고정원의 20% 이내 일반아동 이용 가능

〈 시설 운영 시간 〉

▶ 주5일 / *필수운영시간 포함 1일 8시간 이상 상시운영
▶ 필수 운영시간(기본운영시간 8시간)
· 학기중 - 14:00~19:00(필수 운영시간)
· 방학(단기방학 포함) - 12:00~17:00(필수 운영시간)

### ▶ 지원내용

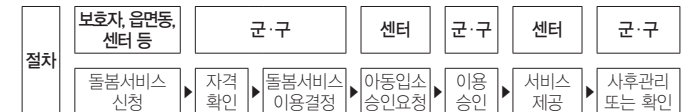
- 아동보호, 교육기능, 정서적 지원, 문화서비스 지원 등

【지역아동센터 군·구별 현황】 (단위:개소)

계	중구	동구	남구	연수구	남동구	부평구	계양구	서구	강화군	옹진군
181	4	7	15	13	42	36	22	30	11	1

※ 지역아동센터는 사회복지 이용 시설로 운영비 등은 시설로 지원함

### ▶ 지원(신청)절차



### ▶ 문의처

- 미추홀 콜센터(국번없이 120 / 휴대전화 032-120) 및 거주지 읍·면·동 주민센터 또는 군·구 아동담당 부서

중구 교육지원과	동구 평생교육과	남구 여성아동복지과	연수구 가정정책과	남동구 가정복지과
032-760-7143	032-770-6833	032-880-4288	032-749-7765	032-453-5872

부평구 보육아동과	계양구 인재양성과	서구 여성보육과	강화군 복지지원실	옹진군 복지지원과
032-509-6525	032-450-5394	032-560-5734	032-930-3582	032-899-2323

[자료제공 : 인천시 아동청소년과 아동권리팀 ☎032-440-2859]

I. 임신·출산·육아 지원사업 · II. 돌봄·보육 지원사업 · III. 보호·필요한 아동·청소년 대상 사업 · IV. 청소년 육성·지원사업 · V. 군·구 특색사업

# 15

## 돌봄·보육 지원사업 애인(愛仁) 꿈나무 멘토링

인천의 아동복지시설, 청소년시설의 방과 후 돌봄 서비스를 필요로 하는 아동청소년들에게 학습·진로·문예·금융 분야 멘토링으로 보다 양질의 학습과 다양한 진로체험 기회를 제공하여 자기 주도적 성장을 지원합니다.

### ▶ 지원대상

- 아동복지시설, 청소년시설을 이용하는 아동·청소년

### ▶ 지원내용

- (학습) 대학생 및 일반인의 수학, 영어, 국어 등 교과 학습지도
- (진로) 사회적 기업, 전문직 시민 멘토의 진로·체험활동 멘토링
- (문예) 연극·영화·미술·디자인·만화·음악 지도 및 진로상담 등
- (금융) 금융기관 연계, 금융교육 및 금융기관 방문 모의체험

### ▶ 지원(신청)절차

- (수요조사) 멘티의 프로그램 참여 의사 사전 조사
- (신청접수) 멘티 및 멘토의 프로그램 신청 접수
  - 멘티 : 아동복지시설, 청소년시설 멘토링 신청
  - 멘토 : 대학생, 일반 시민의 멘토링 참여 신청
- (매칭) 멘티·멘토가 원하는 활동내용, 시간 등 조율 및 매칭
- (시행) 멘토가 멘티 시설의 아동청소년을 방문하여 멘토링 제공

### ▶ 문의처

- 인천광역시 아동청소년과(☎032-440-2842)



[자료제공 : 인천시 아동청소년과 청소년정책팀 ☎032-440-2842]





### III. 보호가 필요한 아동·청소년 대상 사업

1. 소년소년가정 및 가정위탁아동 지원사업 .....	32
2. 국내입양 사업 .....	37
3. 보호대상아동 아동복지시설 입·퇴소 .....	41
4. 시설아동의 자립준비 지원 .....	42
5. 아동학대 예방사업 .....	43
6. 아동·가족상담 사업 .....	45
7. 아동·가족 심리검사 사업 .....	46
8. 아동·가족 심리치료 사업 .....	47
9. 아동발달지원계좌(디딤씨앗통장) .....	48
10. 아동복지종합센터 운영 .....	49
11. 결식아동 급식지원 사업 .....	50
12. 아동수당 급여지급 .....	51
13. 특별대상 청소년 지원사업 .....	52
14. 청소년쉼터 운영 사업 .....	54
15. 학교 밖 청소년 지원사업 .....	55
16. 청소년상담복지센터 운영 .....	56
17. 한부모가족 자녀양육비 지원 .....	57
18. 한부모가족 자녀교육비 지원 .....	59

### III. 돌봄·보육 지원사업



## 01

보호가 필요한  
아동·청소년 대상 사업

### 소년소녀 가정 및 가정위탁 아동 지원사업

실질적으로 가정을 이끄러가는 소년소녀가정 아동에 대한 생활보호 및 보호 대상아동을 보호·양육하기를 희망하는 가정에 위탁 양육함으로써 가정적인 분위기에서 건전한 사회인으로 자랄 수 있도록 지원합니다.

#### ▶ 지원대상

##### ■ 소년소녀가정

- 국민기초생활보장법에 의한 수급자 중 만18세 미만의 아동으로 실질적으로 아동이 가정을 이끌어 가고 있는 세대
  - 만18세 미만의 아동으로만 구성된 세대
  - 만18세 미만의 아동이 부양능력이 없는 부모와 동거하는 세대
  - 만18세 이상이나 중·고등학교 재학중인 아동은 졸업시까지 지원
    - ※ 15세 미만의 아동으로만 세대를 구성할 경우 소년소녀가정 지정을 금지하고 가정위탁이나 시설(그룹홈)입소로 보호조치

##### ■ 가정위탁아동

- 만 18세 미만의 아동(만18세 이상인 경우에도 중·고등학교 재학중인 아동은 포함)으로서
  - 부모의 질병, 가출, 실직, 수감, 사망 그 밖의 사유로 인하여 군수·구청장이 보호가 필요하다고 인정한 아동
  - 아동학대로 인하여 격리보호가 필요한 아동

#### ✓ 가정위탁의 유형

- 대리양육 가정위탁 : 친조부모, 외조부모에 의한 양육
- 친·인척 가정위탁 : 친조부모, 외조부모를 제외한 친인척에 의한 양육 (민법에 의한 8촌이내의 혈족 등에 의한 양육)
- 일반 가정위탁 : 일반인에 의한 가정위탁

#### ▶ 지원내용

사업명	지원내용	지원금액	비고
소년소녀가정 및 가정위탁아동 양육비 지원	매월 양육비 지급	· 양 육 비 : 12만원/인/월	
가정위탁아동 상해보험 가입	위탁아동의 상해, 질병관련 위험 및 배상책임 보험 가입	· 가정위탁아동 및 부양자 1인 · 보험료 연 65천원 이내	
입양 및 가정위탁 아동 심리치료 지원	심리정서치료비, 검사비, 교통비 지원	· 심리정서치료비 : 20만원 범위내/인/월 · 심리검사비 : 20만원 이내(1회에 한함) · 교통비 : 2만원 범위내/인/월	예산 범위내 지원
소년소녀가정 등 지원	자립정착금, 대학격려금, 수련회비 및 수학여행비, 학원비	· 자립정착금 : 보호종결시 300만원/인,1회 · 대학격려금 : 대학입학시 200만원/인,1회 · 수련회비 및 수학여행비 : 9만원/연2회 · 학 원 비 : 초 6 : 10만원 범위내/인/월 중등 : 15만원 범위내/인/월 고등 : 20만원 범위내/인/월	해당 증빙 자료 확인 후 지급

#### ▶ 가정위탁 선정 절차

##### ■ 위탁가정 선정기준

- 위탁아동을 양육하기에 적합한 수준의 소득이 있을 것
- 위탁아동에 대하여 종교의 자유를 인정하고 건전한 사회 구성원으로 자랄 수 있도록 양육과 교육을 할 수 있을 것
  - ※ 종교시설(교회, 사찰 등의 본당과 부속 건물을 말함)을 주거지로 삼아 생활하는 종교인은 가정위탁보호의 취지와 맞지 않으므로 위탁부모가 될 수 없음
- 위탁부모의 나이가 25세 이상(부부의 경우 부부 모두 해당)으로서 위탁 아동과의 나이차이가 60세 미만일 것
- 자녀가 없거나 자녀의 수가 위탁아동을 포함하여 4명 이내일 것(18세 이상 자녀 제외)
- 가정에 성범죄, 가정폭력, 아동학대, 정신질환 등의 전력이 있는 사람이 없을 것

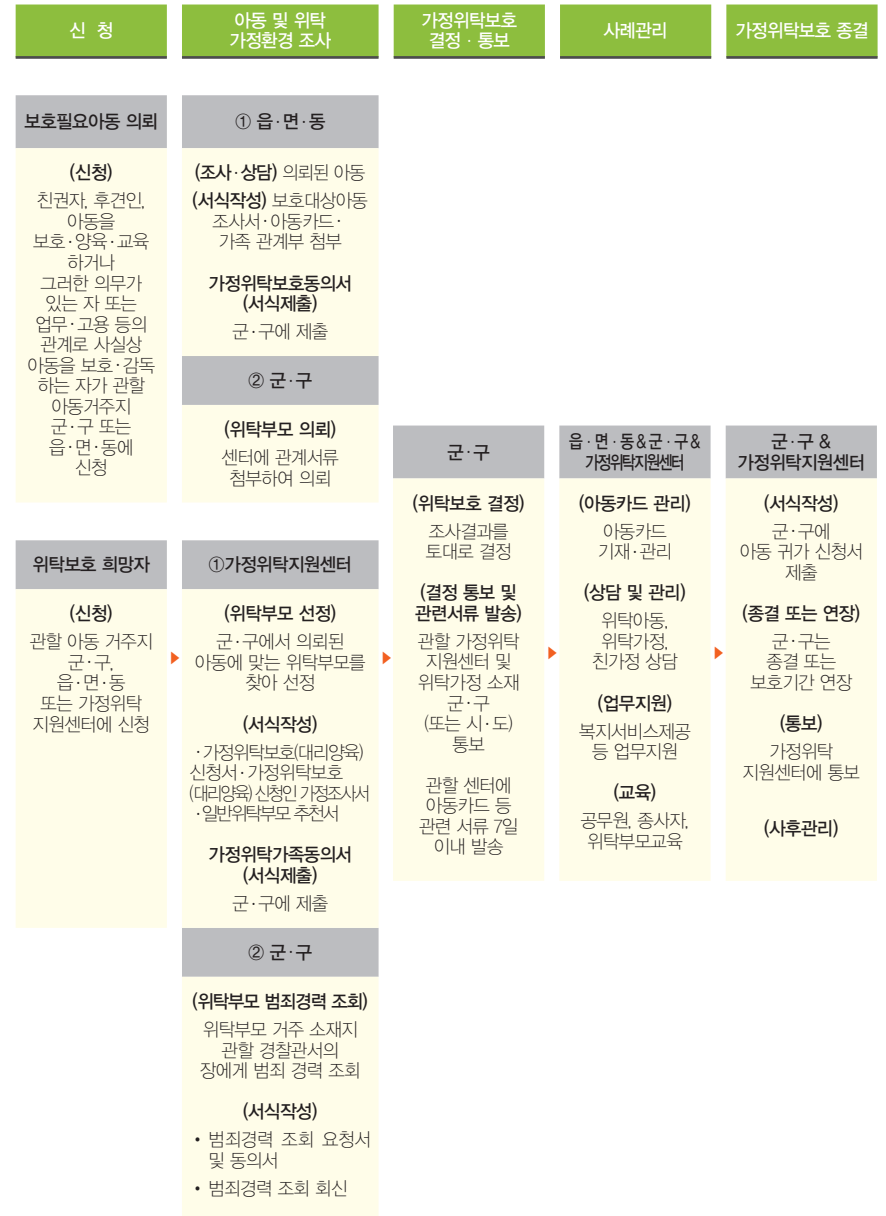
##### ■ 위탁가정 교육

- 가정위탁을 희망하는 사람(위탁부모 중 1명 이상)은 반드시 기본 4시간의 위탁부모 양성교육을 이수해야 함. 다만, 대리양육 및 친인척 위탁가정의 경우는 가정위탁 후 6개월 이내 교육 이수
- 가정위탁 부모는 매년 4시간 이상의 보수교육을 받아야 함

▪ 대리 양육, 친·인척 가정위탁 절차



▪ 일반 가정위탁 절차



I. 임신 · 출산 지원사업 II. 돌봄 · 보육 지원사업 III. 보호가 필요하면 아동·청소년 대상 사업 IV. 청소년 육성 · 지원사업 V. 군·구 특색사업

▶ 인천가정위탁지원센터 운영

- 소재지 : 인천광역시 부평구 부흥로 294번길 4, 8층(부평동, 추진타워)
- 사업내용
  - 가정위탁사업 홍보 및 위탁가정 발굴
  - 가정위탁을 하고자 하는 가정 및 가정위탁 대상 아동의 조사
  - 가정위탁 부모 교육, 가정위탁을 하는 가정의 사후관리
  - 가정위탁아동의 심리검사 및 치료
  - 위탁보호가정의 발굴 및 위탁보호 신청 가정의 조사
  - 가정위탁아동의 자립지원계획 수립 및 관리 등
- 운영주체 : 초록우산 어린이재단 인천지역본부

▶ 문의처

- 거주지 군·구 아동담당 부서, 인천가정위탁지원센터(☎032-866-1226)

중구 교육지원과	동구 평생교육과	남구 여성아동복지과	연수구 가정정책과	남동구 가정복지과
032-760-7143	032-770-6834	032-880-7444	032-749-7763	032-453-5873
부평구 보육아동과	계양구 인재양성과	서구 여성보육과	강화군 복지지원실	옹진군 복지지원과
032-509-6523	032-450-5393	032-560-5733	032-930-3584	032-899-2323

▶ 인천가정위탁지원센터 오시는 길

- 지하철 인천1호선 부평시장역 2번출구 / 부평구 보건소 맞은편
  - 버 스 부평구보건소
    - 간선 721
    - 지선 556, 571, 581
  - 부평시장(용갈비)
    - 지선 556, 571, 581
  - 부평시장(한국자산관리공단)
    - 간선 45
    - 지선 551, 574
- ※ 인천가정위탁 지원센터 홈페이지(www.icfoster.or.kr)참조

[자료제공 : 인천시 아동청소년과 아동복지팀 ☎032-440-2884]

02

보호가필요한  
아동·청소년 대상 사업  
국내입양  
사업

보호자가 없거나 보호자로부터 이탈된 아동 등의 권익과 복지를 증진하기 위한 가정을 영구적으로 제공하여 아동의 건강한 성장을 지원합니다.

▶ 입양의 요건 (입양특례법)

- 양자될 자격(법 제9조) : 다음 중 하나에 해당하는 자
  - ✓ 보호자로부터 이탈된 자로서 특별시장·광역시장·도지사 및 특별자치도지사(이하 시·도지사) 또는 시장·군수·구청장이 부양의무자를 확인할 수 없어 「국민기초생활보장법」에 따른 보장시설에 보호의뢰 한 사람
  - ✓ 부모(부모가 사망이나 그 밖의 사유로 동의할 수 없는 경우에는 다른 직계존속) 또는 후견인이 입양에 동의하여 보장시설 또는 입양기관에 보호의뢰 한 사람
  - ✓ 법원에 의하여 친권상실의 선고를 받은 사람의 자녀로서 시·도지사 또는 시장·군수·구청장이 보장시설에 보호의뢰 한 사람
  - ✓ 그 밖에 부양의무자를 알 수 없는 경우로서 시·도지사 또는 시·군·구청장이 보장 시설에 보호 의뢰한 자
- 양친될 자격(법 제10조) : 다음 요건을 모두 갖춘 자
  - ✓ 양자를 부양함에 충분한 재산이 있을 것
  - ✓ 양자에 대하여 종교의 자유를 인정하고 사회의 구성원으로서 그에 상응한 양육과 교육을 할 수 있을 것
  - ✓ 양친이 될 사람이 아동학대·가정폭력·성폭력·마약 등의 범죄나 알코올 등 약물중독의 경력이 없을 것
  - ✓ 양친이 될 자가 대한민국 국민이 아닌 경우 해당 국가의 법에 의하여 양친이 될 수 있는 자격이 있을 것
  - ✓ 양자가 될 아동이 복리에 반하는 직업이나 그 밖에 인권침해의 우려가 있는 직업에 종사하지 아니할 것
  - ✓ 그 밖에 양자로 될 자의 복지를 위하여 다음의 필요한 요건을 갖춘 것
    - 25세 이상으로서 양자될 자와의 연령차이가 60세 이내인 자 (양친이 될 자가 대한민국 국민이 아닌 경우에는 25세 이상 45세 미만)
    - ※ 다만, 양친될 자의 가정상황에 대한 조사기관(시장·군수·구청장, 입양기관의 장)이 양친이 될 자의 가정환경이 양자를 건전하게 양육하기에 적합하다고 인정하는 경우에는 입양 가능(시행규칙 제4조)
- 입양동의 및 철회(법 제12조, 제13조, 시행규칙 제10조)
  - ✓ 양자될 자의 친생부모의 동의를 받을 것
    - 13세 이상인 자를 양자로 할 경우는 양자될 자의 동의도 필요
    - ※ 다만, 친생부모가 친권상실의 선고를 받은 경우, 소재불명 등의 사유로 동의를 받을 수 없는 경우에는 후견인의 동의를 받아야 함
    - ※ 부모 또는 후견인이 입양에 동의하여 사실 또는 입양기관에 보호의뢰 된 경우는 보호의뢰 시의 동의로 갈음

I. 임신·출산 지원사업 II. 돌봄·보육 지원사업 III. 보호가필요한 아동·청소년 대상 사업 IV. 청소년 육성·지원사업 V. 군·구 특색사업

✓ 입양동의

-입양동의는 아동 출생일로부터 1주일이 지난 후에 이루어져야 하며, 숙려기간 동안에는 친생부모가 아동을 보호하는 것을 원칙으로 함 (입양숙려제)

✓ 입양동의 철회

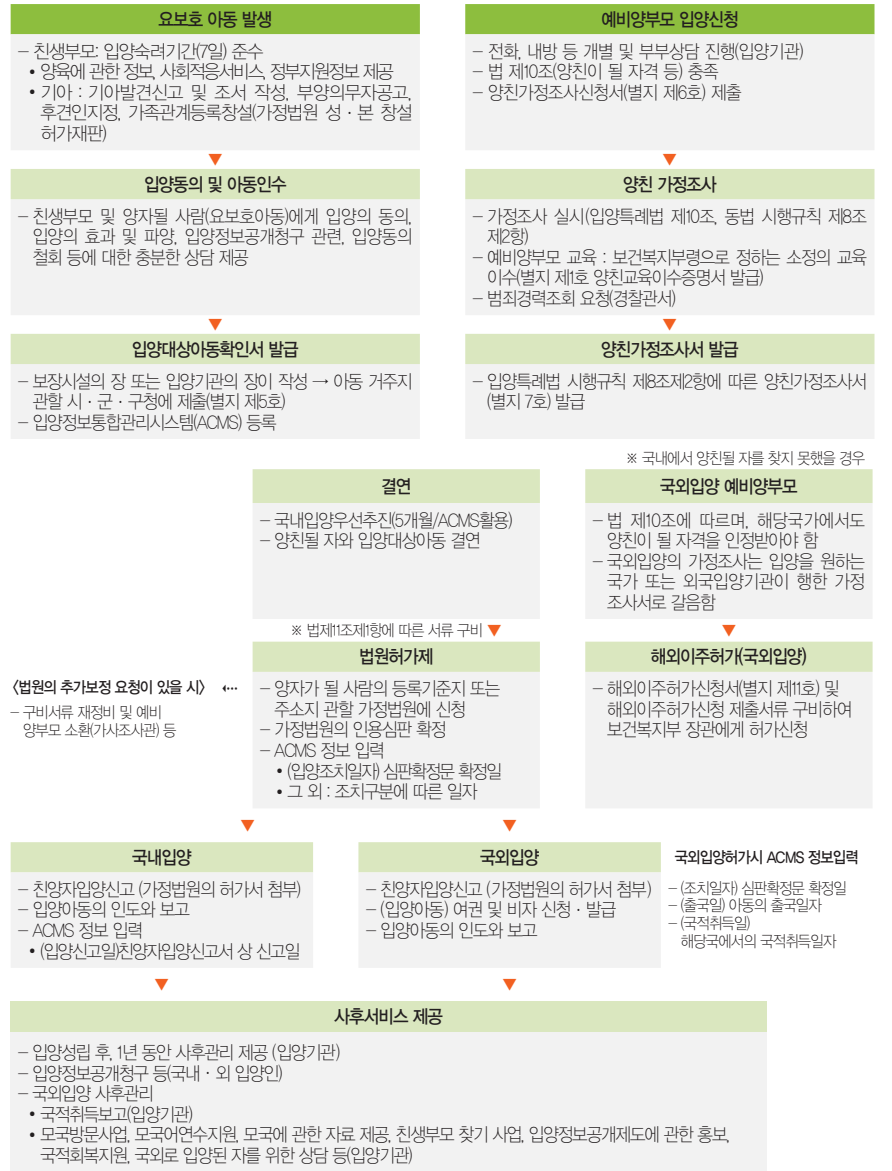
-입양동의를 철회하기 원하는 친생부모(미성년자인 경우 친생부모 혹은 법정후견인)는 입양기관에 입양동의철회서 제출

▶ 지원내용

사업명	지원기준	신청방법
장애아동 양육보조금 지원	- 장애아동을 입양할 경우 • 양육비: 중증 월 627천원, 경증 월 551천원 • 의료비: 연간 260만원 한도내	입양한 양친이 거주지 군·구 방문신청
입양비용 지원	- 입양특례법에 의해 허가를 받은 입양기관을 통하여 동법의 요건과 절차를 갖춰 국내 입양을 한 가정 • 입양알선비용: 복지부허가기관(270만원) 시·도허가기관(100만원) • 입양철회비용: 73만원 범위 내	• 입양알선비용: 입양기관 → 입양부모 거주지 군·구 • 입양철회비용: 입양기관 → 입양기관 소재지 군·구 로 신청
입양숙려기간 모자지원	- 출산(예정)일 전 40일 또는 출산 후 7일 이내의 미혼·이혼 한부모가 선택하는 서비스 이용비용 지원 • 가정내 보호: 500천원(산후지원인력) 350천원(가족 또는 지인) • 미혼모자가족복지시설: 400천원 • 산후조리원 보호: 700천원 범위 내	미혼·이혼한 한부모 본인, 가족(8촌이내 혈족, 4촌 이내 인척) 또는 후견인이 거주지 군·구 방문신청 ※ 단, 미혼모자가족복지시설 입소한 경우, 입소시설 관계인이 대리신청 가능
입양아동 양육수당지원	- 만 16세 미만의 아동을 입양한 가정에 양육비 월 15만원 지원	입양한 양친이 거주지 군·구 방문신청

▶ 입양 절차

■ 국내·외 입양 프로세스



I. 임신·출산 지원사업 II. 돌봄·모양 지원사업 III. 보호가 필요할 아동·청소년 대상 사업 IV. 청소년 육성·지원사업 V. 군·구 특색사업

▶ 문의처

- 인천광역시청 아동청소년과(☎032-440-2848) 또는 거주지 군·구 아동담당 부서

중구 교육지원과	동구 평생교육과	남구 여성아동복지과	연수구 가정정책과	남동구 가정복지과
032-760-7143	032-770-6834	032-880-7444	032-749-7763	032-453-5873
부평구 보육아동과	계양구 인재양성과	서구 여성보육과	강화군 복지지원실	옹진군 복지지원과
032-509-6523	032-450-5393	032-560-5733	032-930-3584	032-899-2323

■ 입양기관

기관명	주소	전화번호	비고
홀트아동복지회	서울특별시 마포구 양화로 19	02-331-7032	
부산사무소	부산광역시 수영구 장대골로 20-5	051-465-0224	
대구사무소	대구광역시 달서구 두류공원로 259, 4층	053-766-0183	
<b>인천사무소</b>	<b>인천광역시 남동구 남동대로 904 홀트인천복지센터 3층</b>	<b>032-424-0145</b>	
충청사무소	대전광역시 중구 보문산로 329	042-586-1983	
광주사무소	광주광역시 서구 화은로 164	062-227-8877	
경기사무소	경기도 수원시 팔달구 경수대로 616번길 17-3	031-217-5999	
강원사무소	강원도 춘천시 공지로 305	033-251-2344	
전북사무소	전라북도 전주시 완산구 백제대로변 279, 시라빌딩 3층	063-288-0880	보건복지부
동방사회복지회	서울특별시 서대문구 연희로 26	02-332-3941	
부산지부	부산광역시 중구 중앙대로 123-2	051-469-5586	
대구지부	대구광역시 동구 동대구로 425	053-755-1077	
<b>인천지부</b>	<b>인천광역시 부평구 백범로 478번길 8-7</b>	<b>032-502-2226</b>	허가기관
대전지부	대전광역시 서구 계룡로 318, 2층	042-526-3129	
경기지부	경기도 안양시 동안구 경수대로 883번길 70	031-442-7750	
대한사회복지회	서울특별시 강남구 논현로 86번길 21	02-552-1017	
부산지부	부산광역시 남구 유엔평화로 10번길 62	051-621-7003	
대구지부	대구광역시 수성구 국제보성로 906	053-756-1392	
광주지부	광주광역시 동구 자원로 24	062-222-9349	
경기지부	경기도 의정부시 입석로 32번길 30	031-877-2849	
전남지부	전라남도 나주시 보현길 9-4	061-333-2882	
성기정입양원	서울특별시 성북구 선잠로 2길 242	02-764-4741~3	
한국사회복지회	서울특별시 도봉구 삼양로 162가길 70	02-908-9191	
광주영아일시보호소	광주광역시 동구 자원로 26	062-222-1095	
자비아동입양위탁소	강원도 강릉시 경강로 2267번길 19	033-642-3555	
꽃동네 천사의 집	충청북도 음성군 맹동면 꽃동네길 12-47	043-879-0292	
한빛국내입양상담소	충청남도 홍성군 조양로 75번길 17	041-631-3691	
홍익아동복지센터	제주특별자치도 제주시 화삼로 145	064-758-0845	시도허가기관

\* 위 기관 모두 국내입양기관이며, 국내의 입양기관은 홀트아동복지회, 동방사회복지회, 대한사회복지회만 해당

[자료제공 : 인천시 아동청소년과 아동복지팀 ☎032-440-2848]

03

보호가 필요한 아동·청소년 대상 사업

보호대상 아동의 아동 복지시설 입소 및 퇴소

보호를 필요로 하는 아동 발생 시, 아동복지시설내 신속한 보호조치로 안정적인 성장 환경을 제공하고 시설 보호아동 및 가족에 대한 지속적인 관심으로 원 가정 복귀를 지원합니다.

▶ 지원대상

- 보호자가 없거나 보호자로부터 이탈된 아동
- 보호자 등으로부터 학대받는 아동
- 보호자의 질병·가출 등으로 가정에서 보호하기 어려운 아동

▶ 지원내용

- 아동복지시설 (아동양육시설, 공동생활가정, 일시보호시설) 보호

▶ 지원(신청)절차



▶ 문의처

- 인천시 아동복지관 (☎032-440-8063) 및 거주지 읍·면·동 주민센터 또는 군·구 아동담당 부서

중구 교육지원과	동구 평생지원과	남구 여성아동복지과	연수구 가정정책과	남동구 가정복지과
032-760-7143	032-770-6833	032-80-4304	032-749-7763	032-453-5872
부평구 보육아동과	계양구 인재양성과	서구 여성보육과	강화군 복지지원실	옹진군 복지지원실
032-509-6522	032-450-5393	032-560-5733	032-930-3582	032-899-2323

[자료제공 : 인천시 아동복지관 아동지원팀 ☎032-440-8063]

I. 임신·출산 지원사업 II. 돌봄·보육 지원사업 III. 보호가 필요한 아동·청소년 대상 사업 IV. 청소년 육성·지원사업 V. 군·구 특색사업

# 04

보호가 필요한  
아동·청소년 대상 사업  
**시설아동의  
자립준비  
지원**

시설아동의 자립준비 역량강화를 위한 프로그램 운영 및 자립교육으로 시설보호 종료 후 안정적인 사회 진출과 자립 정착을 돕습니다.

- ▶ **지원대상**
  - 아동양육시설·공동생활가정의 자립지원대상 아동
- ▶ **지원내용**
  - 시설아동 자립역량강화 프로그램 운영
    - ※ 학습코칭 및 경제 프로그램 운영, 자립체험관 운영, 고3 아동 자립교육, 보호종료아동 사후관리
  - 시설 자립지원관계자 역량강화 교육 : 종사자, 자립지원전담요원, 원장 등
  - 공동생활가정 아동 방문 심리지원
- ▶ **지원(신청)절차**
  - 아동복지시설의 자립지원전담요원과 연계한 프로그램 운영
- ▶ **문의처**
  - 인천광역시 아동복지관(☎032-440-8064)



[자료제공 : 인천시 아동복지관 아동지원팀 ☎032-440-8064]

# 05

보호가 필요한  
아동·청소년 대상 사업  
**아동학대  
예방사업**

아동학대예방 및 조기발견 강화, 피해아동에 대한 신속하고 지속적인 보호·지원을 통해 아동의 건강하고 바람직한 성장을 지원합니다.

- ▶ **사업대상**
  - 아동학대 신고의무자 및 일반시민, 학대피해아동 및 학대행위자
- ▶ **사업내용**
  - **우리마을 아동지킴이 운영**
    - 이웃 아동을 살펴 학대 또는 학대 의심 시 아동학대상담·신고 등 아동학대 조기발견 및 예방
  - **아동학대예방 교육**
    - 아동복지관 상설교육(주2회) : 신고의무자 직군별 맞춤형 집중 교육
    - 외부 파견 교육(수시) : 교직원 등 신고의무자, 사회복지시설·단체, 통·반장 및 지역사회단체회원 등 일반시민 교육
  - **시민참여 및 관계기관 간 협조체계**
    - 아동학대근절 시민참여 통합지원체계 운영, 피해아동 응급보호 의료지원 협력체계 운영, 아동보호전문기관 협의체 운영
  - **아동보호전문기관(3개소) 운영**
    - 24시간 아동학대사건 신고접수 및 현장조사, 응급조치, 피해아동 상담·치료, 학대행위자 교육 및 상담지원, 아동학대 예방 홍보
  - **학대피해아동쉼터(2개소) 운영**
    - 학대피해아동 격리 및 비공개 보호, 숙식제공, 의복 등 생활지원, 심리검사, 개별·집단 심리치료 등 상담 및 치료 지원
- ▶ **아동학대 신고요령**
  - **언제?** (학대받는 아동을 알게 되거나 아동학대 의심사례를 발견한 경우)
    - 어린이의 울음소리나 비명, 신음이 계속되는 경우
    - 부모가 외출할 때 밖에서 문을 잠그거나, 장시간 집 밖에 방치된 경우
    - 자주 지각을 하거나 결석을 하는 아동의 경우
    - 신체부위의 상처(화상, 멍, 골절 등)가 자주 발견되는 아동의 경우
    - 자녀의 상처에 대한 부모의 설명이 모순되거나 거짓인 경우
  - **누가?**
    - 아동학대를 알게 된 누구나

I. 임신·출산지원사업 II. 돌봄·보육지원사업 III. 보호가 필요한 아동·청소년 대상 사업 IV. 청소년 육성·지원사업 V. 군·구 특색사업

- **무엇을?**
  - 아동과 가해자로 의심되는 사람의 이름, 성별, 연령, 주소, 전화번호, 학대 내용 등
- **어떻게?**
  - 아동학대 신고인의 신분은 아동복지법에 따라 보호되니, 학대받는 아이를 발견하신 경우, 국번 없이 112로 신고
    - ※ 의사, 어린이집 교사 등 아동복지법이 정한 24개 신고의무자 직업군이 아동 학대를 알면서도 신고를 하지 않은 경우 과태료(500만원 이하) 처분

▶ **문의처**

- 인천광역시 아동복지관(☎032-440-8075) 또는 거주지 군·구 아동 담당부서

중구 교육지원과	동구 평생지원과	남구 여성아동복지과	연수구 가정정책과	남동구 가정복지과
032-760-7143	032-770-6833	032-880-7444	032-749-7763	032-453-5871
부평구 보육아동과	계양구 인재양성과	서구 여성보육과	강화군 복지지원실	옹진군 복지지원과
032-509-6522	032-450-5392	032-560-5733	032-930-3584	032-899-2323

- **아동보호전문기관 현황**

기관명	연락처	관할 군·구
인천아동보호전문기관	032-434-1391	중구, 동구, 남구, 부평구, 옹진군
인천북부아동보호전문기관	032-515-1391	계양구, 서구, 강화군
인천남부아동보호전문기관	032-424-1391	연수구, 남동구



[자료제공 : 인천시 아동복지관 아동보호팀 ☎032-440-8075]

06

보호가필요한  
아동·청소년 대상 사업  
**아동·가족  
상담 사업**

아동·가족문제 발생 예방 및 가족 갈등 해소를 위해 맞춤형 전문 아동·가족상담 서비스 및 부모교육을 제공합니다.

▶ **지원대상**

- 상담을 희망하는 아동 및 가족
- 부모교육을 희망하는 인천시 거주 부모 또는 예비 부모

▶ **지원내용**

- 아동의 문제행동, 감정코칭, 부모교육, 부부갈등, 정신건강 등에 대하여 전문상담원 맞춤 상담 운영(연중)
  - ※ 평일 오전 09:00 ~ 17:00 상담실 운영(내방, 전화, 사이버), 내방 어려울시 상담원 방문 상담 실시
- 아동의 사회정서발달 및 정신건강에 대한 이해, 자녀와의 애착관계 형성 및 정서조절 훈련 등 외부 전문가 부모교육(5월, 11월)

▶ **지원(신청)절차**

- 상담 예약 및 접수(전화) → 초기상담 및 부모면담(교육)→단기상담→(심리 검사·치료 연계)→단기상담 종료→설문
  - ※ 지속상담 10회기 내외 가능(대기자 없을시 5회 연장 가능)
- 부모교육 전화 및 방문 접수(선착순)

▶ **문의처**

- 인천광역시 아동복지관(☎032-440-8062)



[자료제공 : 인천시 아동복지관 아동지원팀 ☎032-440-8062]

I. 임신·출산·자녀양육 II. 돌봄·보육·자녀양육 III. 보호가필요한 아동·청소년 대상 사업 IV. 청소년 육성·자녀양육 V. 군·구 특색사업

# 07

보호가 필요한  
아동·청소년 대상 사업  
**아동·가족  
심리검사  
사업**

저소득 아동 및 가족 구성원의 문제행동 및 인지·정서·행동 특성에 대한 전문적인 심리검사를 통해 아동 특성에 대한 이해를 도움으로써 아동의 건강한 성장을 지원합니다.

### ▶ 지원대상

- 저소득·위기 가정의 아동(만 5세 이상~ 초등 6학년) 및 가족(성인)
  - 법정저소득가정(기초생활수급자, 한부모 가족, 차상위계층 등)
  - 당해연도 기준 중위소득 120% 이하 건강보험료 납부 수준에 해당하는 가족

〈2018년 기준 중위소득 120% 건강보험료〉

가구원수	소득기준	건강보험료 본인부담금(월)		
		직장가입자	지역가입자	혼합
2인	3,417,000	106,682	117,211	108,042
3인	4,420,000	139,572	159,232	141,300
4인	5,423,000	171,063	192,273	173,764
5인	6,426,000	202,519	225,054	206,355
6인	7,430,000	234,986	260,122	242,183

### ▶ 지원내용

- 아동·가족의 문제행동과 심리·정서 상태 파악을 위한 심층면담 및 심리평가 실시(K-WISC-IV 등 25종 이상) 후 결과해석
- 집단 심리검사 의뢰된 기관 및 시설에 임상심리사가 직접 방문하여 의뢰 사유에 적합한 검사를 선택하여 시행
- 심리검사 결과에 따라 사후관리(상담, 치료, 전문기관 연계 등)

### ▶ 지원(신청)절차

- 아동 및 가족에 대한 초기상담 실시 후 심리검사가 필요한 내담자에게 심리검사 실시
- 전화 및 방문신청 : 수시

### ▶ 문의처

- 인천광역시 아동복지관 ☎032-440-8076, 8050

[자료제공 : 인천시 아동복지관 아동지원팀 ☎032-440-8076]

# 08

보호가 필요한  
아동·청소년 대상 사업  
**아동·가족  
심리치료  
사업**

체계적이고 전문적인 심리치료 서비스를 제공하여 저소득 아동과 가족의 다양한 심리·정서적 문제 해결을 지원합니다.

### ▶ 지원대상

- 저소득가정의 아동(만5세 이상 ~ 초등6학년) 및 가족
  - 법정저소득가정(기초생활수급자, 한부모 가족, 차상위계층 등)
  - 당해연도 기준 중위소득 120% 이하 건강보험료 납부 수준에 해당하는 가족

〈2018년 기준 중위소득 120% 건강보험료〉

가구원수	소득기준	건강보험료 본인부담금(월)		
		직장가입자	지역가입자	혼합
2인	3,417,000	106,682	117,211	108,042
3인	4,420,000	139,572	159,232	141,300
4인	5,423,000	171,063	192,273	173,764
5인	6,426,000	202,519	225,054	206,355
6인	7,430,000	234,986	260,122	242,183

### ▶ 지원내용

- 심리치료를 희망하는 아동 및 가족에게 문제유형에 따른 적합하고 전문적인 \*심리치료 서비스 실시
- \* 심리치료 : 아동심리치료(놀이, 음악, 미술, 운동, 인지행동 등), 가족심리치료

### ▶ 지원(신청)절차

- 내담자(아동 및 가족)에 대한 초기상담 실시 후 내담자 문제 유형에 적합한 심리치료 실시
- 전화 및 방문신청 : 수시

### ▶ 문의처

- 인천광역시 아동복지관 ☎032-440-8067, 8076, 8050

[자료제공 : 인천시 아동복지관 아동지원팀 ☎032-440-8067]

I. 임신·출산·인간자원사업 II. 돌봄·보호·보육지원사업 III. 보호가 필요한 아동·청소년 대상 사업 IV. 청소년 육성·지원사업 V. 군·구 특색사업



III. 보호가 필요한 아동·청소년 대상 사업

# 09

보호가 필요한  
아동·청소년 대상 사업

## 아동발달 지원계좌 (디딤씨앗통장)

저소득층 아동의 사회 진출 시 학자금·취업·창업·주거마련 등에 소요되는 초기비용 마련을 위한 자산형성을 지원합니다.

- ▶ **지원대상**
  - 보호대상아동 : 만18세미만 아동양육시설, 공동생활가정, 소년소녀가정, 가정위탁보호아동, 장애인생활시설 아동
  - 기초생활수급가구 아동 : 기준중위소득 40%이하의 수급가구(생계급여, 의료급여) 아동 중 만12세~만17세 아동
- ▶ **지원내용**
  - 아동(보호자,후원자)이 매월 일정금액을 저축하면 국가(지자체)가 월 4만원 내에서 1:1매칭 지원  
※ 아동(보호자,후견인)이 4만원(월) 입금 ⇒ 총 적립금액은 8만원(월)
- ▶ **지원(신청)절차**
  - 아동의 (보호자,후원자)가 읍·면·동 주민센터 방문신청(수시) ⇒ 신한은행(지점)은 매월 20~25일에 아동별 매칭 금액을 디딤씨앗 국공채 투자신탁 통장에 입금
- ▶ **문의처**
  - 거주지 읍·면·동 주민센터 또는 군·구 아동담당 부서

중구 교육지원과	동구 평생지원과	남구 여성아동복지과	연수구 가정정책과	남동구 가정복지과
032-760-7143	032-770-6834	032-880-7444	032-749-7764	032-453-5873
부평구 보육아동과	계양구 인재양성과	서구 여성보육과	강화군 복지지원실	옹진군 복지지원과
032-509-6523	032-450-5394	032-560-5733	032-930-3584	032-899-2323



[자료제공 : 인천시 아동청소년과 아동복지팀 ☎032-440-2882]

# 10

보호가 필요한  
아동·청소년 대상 사업

## 아동복지 종합센터 운영

심리적·환경적 요인으로 인해 가족간 갈등, 학교·사회 부적응 등을 겪고 있는 아동에 대하여 전문적인 치료, 상담, 교육 및 복지서비스를 통하여 건강한 사회인으로 성장 할 수 있도록 지원합니다.

- ▶ **지원대상**
  - 18세미만 아동(필요시 아동을 양육하는 가족 포함)
- ▶ **지원내용**
  - 전문상담(개별·집단·가족), 전문치료(심리평가 및 진단을 통한 언어·미술·음악·놀이·모래·감각통합 치료)
  - 가족복지사업(부모교육, 부부상담, 공동육아나눔터, 가족관계증진)
  - 아동교육사업(도서관운영 및 장난감 대여, 방과후 학습지도, 취미·특기수업, 놀이문화지원, 아동인권교육, 각종체험활동 등)
  - 기타사업(아동·청소년 멘토링, 청소년 자원봉사활동 등)  
※ 기초생활수급자 및 법정 저소득층 아동 무료 이용
- ▶ **지원(신청)절차**
  - 프로그램 내용 문의(센터) ⇒ 방문상담 접수 ⇒ 프로그램 이용  
※ 센터마다 프로그램 내용 및 이용절차가 상이하므로 직접 문의

기관명	주소	주요사업내용	연락처
4개소			
누리마루 아동복지종합센터	인천 남구 석정로 329번길32	심리검사치료, 취미교실, 장난감대여, 가족교육	032)876-5607
푸른마을 아동복지종합센터	인천 남구 매소홀로 446번길50	심리검사치료, 도서관, 취미, 공동육아, 방과후지도	032)875-2443
솔샘나우리 아동복지종합센터	인천 남구 인하로 91번길15	심리검사치료, 부모교육, 바우처(특수교육)	032)872-2731
남동구 아동복지종합센터	인천 남동구 용천로208	심리검사치료, 부모교육, 장난감수리, 인권교육	032)421-6100

[자료제공 : 인천시 아동청소년과 아동복지팀 ☎032-440-2883]

I. 임신·출산 지원사업 II. 돌봄·보육 지원사업 III. 보호가 필요한 아동·청소년 대상 사업 IV. 청소년 육성·지원사업 V. 군·구 특색사업

# 11

보호가 필요한  
아동·청소년 대상 사업  
**결식아동  
급식지원 사업**

저소득층 결식우려 아동의 급식지원으로 아동의 영양개선 및 건강한 성장을 지원합니다.

### ▶ 지원대상

- 국민기초생활보장법 제2조제2호에 따른 수급자나 한부모가족지원법 제5조에 따른 보호대상자인 아동 등 저소득층 자녀 중 결식 우려가 있는 아동
- 지역아동센터 등 아동복지 프로그램 이용 아동

### ▶ 지원내용

- 초·중·석식 중 아동별 특성에 따라 결식이 우려되는 급식형태 선택지원

### ▶ 급식비 지원

- 급식카드(일반음식점, 편의점, 제과점 등), 도시락 배달 : 1식 4,500원
- 단체급식소(지역아동센터, 학교급식), 부식배달 : 1식 4,000원

### ▶ 지원(신청)절차



※ 신청은 최초 1회만 실시. 기 지원대상자는 재판정(6월)을 통하여 계속 지원 여부 결정

### ▶ 문의처

- 거주지 읍·면·동 주민센터 또는 군·구 아동담당 부서

중구 교육지원과	동구 평생지원과	남구 여성아동복지과	연수구 가정정책과	남동구 가정복지과
032-760-7143	032-770-6834	032-880-7444	032-749-7763	032-453-5873
부평구 평생학습과	계양구 인재양성과	서구 여성보육과	강화군 복지지원실	옹진군 복지지원과
032-509-3963	032-450-5393	032-560-5734	032-930-3582	032-899-2323

[자료제공 : 인천시 아동청소년과 아동권리팀 ☎032-440-2857]

# 12

보호가 필요한  
아동·청소년 대상 사업  
**아동수당  
급여지급**

미래세대인 아동에 대한 투자확충을 통해 아동의 건강한 성장지원 및 아동 양육에 대한 국가 책임성이 강화됩니다.

### ▶ 지원대상

- 2인 이상 가구 소득 기준 90% 이하 0~5세(72개월) 아동('12.10월 이후 출생 아동) ※ 국내에 주소를 둔 경우 지원, 국내에 주소가 없거나 외국인인 지원제외

#### 〈지급대상 예시〉

- 2018년 09월 : '12. 10월 ~ '18. 09월 출생아동
- 2018년 10월 : '12. 11월 ~ '18. 10월 출생아동
- 2018년 11월 : '12. 12월 ~ '18. 11월 출생아동

#### 【지역아동센터 군·구별 현황】

구분	아동1명 (3인가구)	아동2명 (4인가구)	아동3명 (5인가구)	아동4명 (6인가구)	아동5명이상 (7인이상가구)
소득 인정액	1,170만원	1,436만원	1,702만원	1,968만원	1인 증가시마다 266만원씩 가산

#### ✓ 소득인정액이란?

소득 { 월평균소득 - 다자녀·맞벌이 공제 } + 재산의 소득환산액 { 총 자산 - 기본재산액 1억3,500만원 공제 - 부채 } × 소득환산율 12.48% ÷ 12개월

### ▶ 지원내용

- 2018년 9월부터 월 10만원 현금 지급 (아동 또는 보호자\* 명의 계좌로 지급)
- 소득수준에 따라 차등지급(월 5만원, 10만원)  
※ 보호자 : 친권자, 후견인, 그밖에 아동을 사실상 보호하고 있는 사람

### ▶ 지원(신청)절차

- 아동의 보호자가 읍·면·동 주민센터 방문신청 또는 온라인(PC, 스마트폰)으로 신청 ⇒ 매월 25일 계좌 입금

### ▶ 문의처

- 미추홀 콜센터(국번없이 120 / 휴대전화 032-120) 및 거주지 읍·면·동 주민센터 또는 군·구 아동담당 부서

중구 교육지원과	동구 평생지원과	남구 여성아동복지과	연수구 가정정책과	남동구 가정복지과
032-760-7143	032-770-6834	032-880-7444	032-749-7763	032-453-5873
부평구 보육아동과	계양구 인재양성과	서구 여성보육과	강화군 복지지원실	옹진군 복지지원과
032-509-6523	032-450-5394	032-560-5733	032-930-3582	032-899-2323

[자료제공 : 인천시 아동청소년과 아동복지팀 ☎032-440-2884]

# 13

보호가 필요한  
아동·청소년 대상 사업  
**특별  
지원대상  
청소년 지원  
사업**

다른 제도 및 법에 의하여 동일한 항목의 지원을 받지 못하는 청소년에게 현금급여 또는 관련 서비스를 직접 지원합니다.

### ▶ 지원대상

- **대상자** : 만 9세 이상 ~ 만 18세 이하 청소년
  - 청소년복지지원법 제19조 제1항에 따른 교육적 선도 대상자 중에서 비행예방을 위한 지원이 필요한 청소년
  - 학교 밖 청소년 지원에 관한 법률 제2조 제2호에 따른 학교 밖 청소년
  - 보호자가 없거나 실질적으로 보호자의 보호를 받지 못하는 청소년
  - 청소년이 속한 가구의 소득이 일정 기준금액 이하인 청소년
    - 생활, 건강지원 : 기준 중위소득 60%이하
    - 학업, 자립, 상담, 법률, 활동, 기타지원 : 기준 중위소득 72%이하

### ▶ 지원내용

- 기초생계비, 숙식, 건강검진 및 치료비용, 학업, 교육비용, 훈련비, 법률상담 및 소송비용 등
- ※ 지원기간 : 1년(1년 연장가능)

### ▶ 운영(지원)절차

절차	내용
발굴	• 청소년상담사, 사회복지사, 공무원 직권 신청(동의 필요), 교원 등
신청	• 해당 군·구(또는 읍·면·동) - 사회복지서비스 및 급여제공(변경)신청서 접수 - 특별지원 사전 검토서(생활실태 등)
소득조사	• 해당 군·구 - 소득판정 기준 : 건강보험료 본인부담금 부과액 - 사회복지통합관리망(행복 e음)을 통하여 중복지원 등 조사
심의 / 보장·결정	• 해당 군·구(특별지원사업팀) - 운영위원회를 통한 대상자 선정 등

절차	내용
급여·서비스 / 통보	• 해당 군·구(특별지원사업팀) - 특별지원 대상 최종 통보(급여서비스 지급) - 해당 학교 밖 청소년 지원센터, 청소년상담복지센터, 쉼터 등에 필요한 내용을 통보
사례관리*	• 해당 군·구(특별지원사업팀) - 사후관리(해당 청소년상담복지센터 등 사례관리 현황 취합 등) • 해당 학교 밖 청소년 지원센터, 청소년상담복지센터 등 - 상담 및 사례관리 등
변동관리	• 해당 군·구(특별지원사업팀) - 소득 등 변동사항 적용 및 관리
(보장중지 등)	• 급여 중지 사유 발생시(특별지원사업팀) - 급여 중지 및 환수 관리

\* 특별지원 대상자에 대한 사례관리 및 만족도 조사를 반드시 실시하여야 하며, 관련된 부분에 대하여 평가 및 지도·점검 실시 예정

### ▶ 문의처

- 거주지 읍·면·동 주민센터 또는 군·구 청소년담당 부서(웅진군 제외)

중구 교육지원과	동구 평생지원과	남구 평생학습관	연수구 가정정책과	남동구 가정복지과
032-760-7142	032-770-6834	032-880-4559	032-749-7764	032-453-5994
부평구 여성가족과	계양구 인재양성과	서구 인재양성과	강화군 복지지원실	비고
032-509-8783	032-450-4924	032-560-5894	032-930-3583	

[자료제공 : 인천시 아동청소년과 청소년육성팀 ☎032-440-2854]

I. 임신·출산·육아 지원사업 II. 돌봄·모용·보육 지원사업 III. 보호가 필요한 아동·청소년 대상 사업 IV. 청소년 육성·지원사업 V. 군·구 특색사업

# 14

보호가 필요한  
아동·청소년 대상 사업  
**청소년쉼터  
운영 사업**

가출 청소년에 대하여 일정기간 보호하면서 상담·주거·자립 등을 통해 가출 청소년이 가정·학교·사회로 조속히 복귀할 수 있도록 지원합니다.

### ▶ 이용대상

- 만 9세~24세 청소년(가출청소년 위주)

### ▶ 사업개요

- 지원내용** : 가출청소년 일시보호 및 선도, 가출청소년 예방사업 등.
- 쉼터개요**

구 분	일시쉼터	단기쉼터	중장기쉼터
기 간	24시간 ~ 7일 이내 일시보호	3개월 이내 단기보호 · 3개월씩 2회에 한하여 연장가능(최장 9개월)	3년 이내 중장기 보호 · 1회 1년에 한하여 연장 가능 (최장 4년)
이용대상	가출·거리배회·노숙 청소년	가출청소년	가출청소년
기 능	- 가출청소년 조기구조·발견 - 먹거리, 응급치료 등 기본적인 서비스 제공 - 단기·중장기쉼터 대안학교, 직업훈련기관 등 연계	- 가출청소년 문제해결을 위한 상담·치료 및 예방 활동 - 가정복귀와 사회복귀를 위한 기초적 서비스 지원 - 일시·중장기 청소년쉼터 연계	- 의식주 및 경제생활 관리 - 건강관리 및 문화체험 활동 등 - 취(직)업 지도 - 개인학습 및 검정고시 지도 - 복고 지원
지향점	가출예방, 조기발견, 초기개입 및 보호	보호, 가정 및 사회복귀	자립지원

### ▶ 청소년쉼터 현황

- 일시쉼터 2개소, 단기쉼터 4개소, 중장기쉼터 2개소(총8개소)

구 분	일시쉼터(2)		단기쉼터(4)				중장기쉼터(2)		비 고
	한울타리	꿈꾸는별	여 자	남 자	여 자	남 자	여 자	남 자	
위탁단체	청소년 : 가톨릭 아동청소년 : 복지단체	(재)성산 : 청소년 아동청소년 : 복지단체	청소년 : 가톨릭 아동청소년 : 복지단체	(사)인천 : 청소년 아동청소년 : 복지단체	성산 : 청소년 아동청소년 : 복지단체	가톨릭 : 청소년 아동청소년 : 복지단체	성산 : 청소년 아동청소년 : 복지단체	가톨릭 : 청소년 아동청소년 : 복지단체	
소재지	부개동	연수동	구월4동	부개2동	주안2동	십정동	만수5동	주안2동	
보호정원명	15	15	15	15	20	15	10	10	115명

### ▶ 문의처

일시쉼터 한울타리	일시쉼터 꿈꾸는별	단기쉼터 하모니(여)	단기쉼터 하늘목장(여)
032-516-1318	032-817-1318	032-468-1318	032-528-2216
단기쉼터 바다의별(남)	단기쉼터 우리들(남)	중장기쉼터 예꿈(여)	중장기쉼터 별마루(남)
032-438-1318	032-442-1388	032-465-1393	032-875-7718

[자료제공 : 인천시 아동청소년과 청소년육성팀 ☎032-440-2854]

# 15

보호가 필요한  
아동·청소년 대상 사업  
**학교 밖  
청소년 지원  
사업**

학교를 그만 둔 청소년이 발생하면, 각급학교는 해당 '구' 학교 밖 청소년 지원센터와 연계하고, 8개 '구' 학교 밖 청소년 지원센터에서는 학교 밖 청소년의 자립, 취업 및 학업복귀(대안학교, 검정고시) 등 청소년의 욕구에 맞는 서비스를 제공합니다.

### ▶ 이용대상

- 만 9세~24세까지의 학교 밖 청소년
  - 입학 후 3개월 이상 결석하거나 취학의무를 유예한 청소년
  - 제적·퇴학 처분을 받거나 자퇴한 청소년
  - 상급학교에 진학하지 아니한 청소년

### ▶ 사업내용

- 지원내용**
  - 학교 밖 청소년의 특성과 욕구에 맞는 프로그램 제공으로 학업복귀, 자립지원
  - 청소년 근로 관련 부당처우 대처 방법 등 청소년 근로 권익 교육
  - 저소득층 여성청소년 위생용품(생리대) 지원, 무료건강검진 등
- 기관별 역할**
  - 시 센터 : 구 센터 관리·지원 및 컨설팅, 시 단위 정책 수요 분석 및 특성화 프로그램 개발
  - 구 센터 : 학교 밖 청소년 발굴, 상담·교육·직업체험 및 취업지원 등

### ▶ 학교 밖 청소년 지원센터 현황

구 분	주 소	연락처	구 분	주 소	연락처
인천시	동구 박문로 청소년센터 1층	721-2330	중 구	중구 참의전로 72번길 26, 3층	765-1009
동 구	동구 숭보로 82, 3층	777-1383	남 구	남구 주안로 82, 5층	868-9847
연수구	연수구 비류대로 429, 4층	822-9840	남동구	남동구 만수로 95, 4층	453-5876
부평구	부평구 부평문화로 37번길 1	509-8918	계양구	계양구 장재로 937, 4층	547-0853
서 구	서구 원정로 92	584-1387			

### ▶ 문의처

중구 교육지원과	동구 평생교육과	남구 평생학습관	연수구 가정정책과
032-760-7142	032-770-6834	032-880-4559	032-749-7764
남동구 가정복지과	부평구 여성가족과	계양구 인재양성과	서구 인재양성과
032-453-5994	032-509-8783	032-450-4924	032-560-5894

[작성부서 : 인천시 아동청소년과 청소년육성팀 ☎032-440-2854]

I. 임신·출산 지원사업 II. 돌봄·보호 복지사업 III. 보호가 필요한 아동·청소년 대상 사업 IV. 청소년 육성·지원사업 V. 군·구 특색사업

# 16

보호가필요한  
아동·청소년 대상 사업  
**청소년 상담  
복지센터  
운영**

위기에 처한 청소년 상담, 긴급구조, 자활, 의료지원 등 통합지원 서비스를 제공하여 청소년의 건강한 성장과 복지를 지원합니다.

### ▶ 이용대상

- 만 9세 ~ 24세 청소년

### ▶ 사업내용

- 운영현황 : 청소년상담복지센터 9개소(시 1, 구 8)

연번	구분	주소	전화번호	비고
1	인천시 청소년상담복지센터	인천광역시 동구 박문로 1	721-2300	
2	중구 청소년상담복지센터	인천광역시 중구 참외전로 72번길 25	773-1318	
3	동구 청소년상담복지센터	인천광역시 동구 솔빛로 82	777-1383	
4	남구 청소년상담복지센터	인천광역시 남구 주안로 82	868-8751	
5	연수구 청소년상담복지센터	인천광역시 연수구 원인재로 283	822-9840	
6	남동구 청소년상담복지센터	인천광역시 남동구 만수서로 70	453-2990	
7	부평구 청소년상담복지센터	인천광역시 부평구 부평문화로 37번길 1	509-8916	
8	계양구 청소년상담복지센터	인천광역시 계양구 장제로 937	547-0856	
9	서구 청소년상담복지센터	인천광역시 서구 원창로 92	584-1388	

### ▶ 지원내용

- 청소년과 부모에 대한 상담·복지 지원
- 청소년 상담 및 긴급구조를 위한 전화 운영
- 청소년 폭력·학대 등으로 피해받은 청소년 긴급구조, 법률 및 의료지원

### ▶ 상담시간

- 월 ~ 금 : 09:00 ~ 20:00
- 토 : 09:00 ~ 17:00
- Help Call 1388(청소년전화) : 24시간(연중무휴)

[자료제공 : 인천시 아동청소년과 청소년육성팀 ☎032-440-2852]

# 17

보호가필요한  
아동·청소년 대상 사업  
**한부모가족  
자녀양육비  
지원**

한부모가족의 생활안정 및 자립기반 조성을 통해 복지를 증진하고, 아동의 건강한 성장지원 및 아동양육에 대한 국가 책임성을 강화합니다.

### ▶ 지원대상

- 한부모가족지원법에 의한 대상자 중에서
  - 한부모가족 : 기준 중위소득 52%이하인 한부모
    - 한부모가족의 모 또는 父 와 만18세 미만(취학중인 경우 22세미만)의 자녀로 이루어진 가정
      - ※ 조손가족의 경우 (외)조부모와 18세 미만의 손자·녀로 이루어진 가정
  - 청소년한부모 가족 : 기준 중위소득 60%이하인 한부모
    - 만 24세이하의 한부모와 자녀로 이루어진 가정

#### 《연령기준》

- 만 5세 이하 아동 : 2012년 1월 1일 이후 출생자
- 만 14세 미만 아동 : 2004년 1월 1일 이후 출생자
- 만 24세 이하 청소년한부모 : 1993년 1월 1일 이후 출생자
- 만 25세 이상 한부모 : 1992년 12월 31일 이전 출생자

### ▶ 지원내용

지원종류	지원대상	지원금액
아동양육비	· 소득인정액이 기준 중위소득 52% 이하인 한부모 가족의 만 14세 미만 자녀	자녀 1인당 월 13만원
추가 아동양육비	· 소득인정액이 기준 중위소득 52% 이하인 조손 및 만 25세 이상 미혼 한부모가족의 만 5세 이하 아동	자녀 1인당 월 5만원
중고생 학용품비	· 소득인정액이 기준 중위소득 52% 이하인 가족의 중학생·고등학교 자녀	자녀 1인당 연 5.41만원
청소년한부모 아동양육비	· 소득인정액이 기준 중위소득 60% 이하인 청소년 한부모가족의 자녀	자녀 1인당 월 18만원

※ 중복지급 제한



- 한부모가족 지원대상자가 다른 법령에 따라 유사한 성격의 지원을 받고 있는 경우에는 중복 지원하지 않음

지원종류	중복지급 제한 대상
<ul style="list-style-type: none"> <li>• 아동양육비</li> <li>• 추가 아동양육비</li> </ul>	<ul style="list-style-type: none"> <li>• 국민기초생활보장법에 의한 생계급여</li> <li>• 긴급복지지원법에 의한 생계지원</li> <li>• 아동복지법에 의한 가정위탁 양육보조금</li> </ul>
<ul style="list-style-type: none"> <li>• 아동교육지원비 (학용품비)</li> </ul>	<ul style="list-style-type: none"> <li>• 국민기초생활보장법에 의한 교육급여</li> <li>• 장애인복지법에 의한 교육비 지원</li> <li>• 긴급복지지원법에 의한 교육지원</li> </ul>

▶ **지원(신청)절차**

- 아동의 보호자가 읍·면·동 주민센터 방문신청 ⇒ 매월 20일 계좌 입금

▶ **문의처**

- 미추홀 콜센터(국번없이 120 / 휴대전화 032-120) 및 거주지 읍·면·동 주민센터 또는 군·구 한부모가족 담당 부서

중구 주민복지과	동구 주민복지과	남구 여성아동복지과	연수구 가정정책과	남동구 가정복지과
032-760-7343	032-770-6493	032-880-4982	032-749-7744	032-453-5863
부평구 여성가족과	계양구 여성보육과	서구 여성보육과	강화군 복지지원실	옹진군 복지지원과
032-509-3974	032-450-5126	032-560-5736	032-930-3588	032-899-2343



[자료제공 : 인천시 여성정책과 가족지원팀 ☎032-440-2873]

# 18

## 보호가필요한 아동·청소년 대상 사업 한부모가족 자녀교육비 지원

한부모가족 자녀의 교육비 지원을 통한 아동의 교육기회 보장으로 한부모 가족의 생활안정 및 아동의 건강한 성장을 지원합니다.

▶ **지원대상**

- 한부모가족지원법에 의한 대상자 중에서 교육급여 수급자 제외
  - 한부모가족 : 기준 중위소득 52%이하인 한부모
    - 한부모가족의 모 또는父와 만18세 미만(취학중인 경우 22세미만)의 자녀로 이루어진 가정
    - ※ 조손가족의 경우 (외)조부모와 18세 미만의 손자·녀로 이루어진 가정
  - 청소년한부모 가족 : 기준 중위소득 60%이하인 한부모
    - 만 24세이하의 한부모와 자녀로 이루어진 가정

▶ **지원내용**

- 교육급여와 유사한 수준으로 지원하되, 중·고생 교통비 (연 16만원) 추가 지원 (중·고생 교통비는 생계, 의료급여 수급자 제외)

항 목	지원기준	
한부모가족 자녀교육비 지원	초등학생 부교재비	연 66,000원/인
	중학생 부교재비	연 105,000원/인(4월지급)
	고등학생 교과서대	연 133,100원범위내/인
고교생 입학금 및 수업료 지원	중고생 교통비	연 160,000원/인(분기별지급)
	고등학생 입학금	17,100원/인(시20% : 교육청 80%)
	고등학생 수업료	1,400,400원/인(시20% : 교육청 80%)

▶ **지원(신청)절차**

- 아동의 보호자가 읍·면·동 주민센터 방문신청

▶ **문의처**

- 미추홀 콜센터(국번없이 120 / 휴대전화 032-120) 및 거주지 읍·면·동 주민센터 또는 군·구 한부모가족 담당 부서

중구 주민복지과	동구 주민복지과	남구 여성아동복지과	연수구 가정정책과	남동구 가정복지과
032-760-7343	032-770-6493	032-880-4982	032-749-7744	032-453-5863
부평구 여성가족과	계양구 여성보육과	서구 여성보육과	강화군 복지지원실	옹진군 복지지원과
032-509-3974	032-450-5126	032-560-5736	032-930-3588	032-899-2343

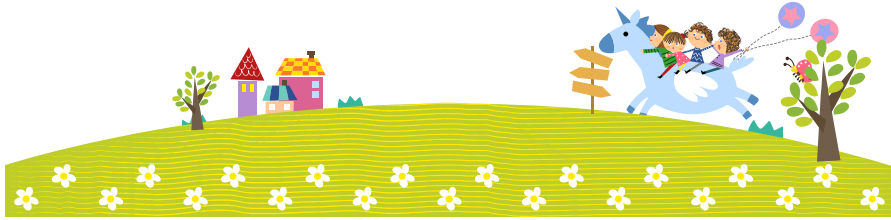
[자료제공 : 인천시 여성정책과 가족지원팀 ☎032-440-2873]



## IV. 청소년 육성·지원 사업

- 1. 인천광역시 청소년수련관 운영 ..... 62
- 2. 인천청소년문화센터 「다락(多樂)」 운영 ..... 63
- 3. 청소년 동아리활동 지원 ..... 64
- 4. 청소년성문화센터 운영 ..... 65

## IV. 청소년 육성·지원사업



### 01

#### 청소년 육성·지원사업 인천광역시 청소년수련관 운영

인천 청소년 네트워크의 허브이자 청소년활동 전문기관인 청소년수련관 운영을 통해 고품질의 청소년 프로그램 제공 및 청소년의 건강한 성장을 지원합니다.

#### ▶ 지원대상

- 프로그램 이용 : 청소년(만 9~24세) 및 그 가족, 일반시민
- 시설대관 : 청소년(중·고생), 청소년단체, 일반시민  
※ 세부내용은 홈페이지(www.insiseol.or.kr) 참조

#### ▶ 지원내용

- 청소년활동 프로그램 : 자치활동, 적성탐구, 학교연계 등 8개 분야 33개 프로그램
- 시설대관  
(무료) 실내집회장, 다목적실, 음악연습실, 문화창작실, 동아리방  
(유료) 공연장, 생활관, 강의실, 체육관

#### ▶ 지원(신청)절차

- 홈페이지 신청(www.insiseol.or.kr)

#### ▶ 문의처

- 인천광역시 청소년수련관
  - Tel 032-465-6827~8
  - Fax 032-465-6826
  - E-mail in-youth@insiseol.or.kr
  - 소재지 인천광역시 남동구 장수로 42  
(지하철 2호선 인천대공원역 하차 → 2번 출구 도보 10분)  
※ 휴관일 : 매주 토·일요일, 법정 공휴일

[자료제공 : 인천시 아동청소년과 청소년정책팀 ☎032-440-2845]

### 02

#### 청소년 육성·지원사업 인천청소년 문화센터 「다락(多樂)」 운영

청소년이 즐기며 꿈꾸는 놀이터 「인천청소년문화센터(다락)」운영을 통해 청소년의 자기 주도적 문화 활동을 지원합니다.

#### ▶ 지원대상

- 만 9세 ~ 24세의 청소년  
- 청소년을 동반한 보호자(부모, 지도교사 등)

#### ▶ 지원내용

- 문화시설 대관 : 공연홀, 파티룸, 연습실(댄스, 밴드), 스튜디오 등
- 프로그램 운영 : 청소년 참여, 학교연계, 문화역량 개발 등  
※ 세부내용은 시설 홈페이지(www.imyc.co.kr) 참조

#### ▶ 지원(신청)절차

- 온라인예약(www.imyc.co.kr) 또는 당일 방문시 공실이 있을 경우 사용 가능

#### ▶ 문의처

- 인천청소년문화센터수련관
  - Tel 032-429-1318, 437-1318
  - Fax 032-429-1317
  - E-mail imyc@hanmail.net
  - 소재지 인천지하철 1호선 예회관역사 지하 1층 13-2호  
(12번 출구방향)  
※ 휴관일 : 매주 월요일 및 법정 공휴일



[자료제공 : 인천시 아동청소년과 청소년정책팀 ☎032-440-2847]

I. 임신·출산·육아지원사업 II. 돌봄·보육지원사업 III. 보호가필요한 아동·청소년대상 사업 IV. 청소년 육성·지원사업 V. 군·구 특색사업

# 03

## 청소년 육성·지원사업 청소년 동아리활동 지원

관내 우수 청소년 동아리를 선발하여 청소년들의 자립적, 체계적인 동아리 활동을 지원합니다.

### ▶ 지원대상

- 청소년(만9~24세) 10명 이상으로 구성된 동아리로서 관할 군·구청 공모를 통해 선정
- 아래 자격 요건을 충족하여야 함

- 연중 12회 이상 활동할 수 있어야 함
- 동아리 지도자가 반드시 배치되어야 함(교사, 청소년지도사 등)
- 구성된 이후 6개월 이상 활동경력이 있어야 함

- 청소년 수련시설 등 청소년 관련 기관 소속 동아리 및 이들 시설과 연계 활동을 하는 학교 동아리 우선 지원

### ▶ 지원내용

- 총 93개 동아리 선정(동아리별 125만원 범위내 지원)
- 군·구별 지원계획

군·구명	총계	중구	동구	남구	연수구	남동구	부평구	계양구	서구	강화군	옹진군
동아리 수	93	9	9	10	10	12	12	10	12	6	3

### ▶ 지원(신청)절차

- 군·구별 자체 공개모집 시행(2~3월 중, 일정은 기관별로 상이)
- 세부내용은 학교로 발송된 안내 공문 및 기관별 홈페이지 확인

### ▶ 문의처

- 학교, 청소년 시설 등의 소재지 관할 군·구청 청소년 업무 담당부서

중구 교육지원과	동구 평생교육과	남구 평생학습관	연수구 가정정책과	남동구 가정복지과
032-760-7142	032-770-6831	032-880-4589	032-749-7764	032-453-5994

부평구 여성가족과	계양구 인재양성과	서구 인재양성과	강화군 복지지원실	옹진군 복지지원과
032-509-6532	032-450-4923	032-560-5894	032-930-3583	032-899-2323

[자료제공 : 인천시 아동청소년과 청소년정책팀 ☎032-440-2847]

# 04

## 청소년 육성·지원사업 청소년 성문화센터 운영

아동청소년 성교육·성상담 전문기관인 「청소년성문화센터」운영을 통해 청소년들이 자기주도적 체험학습으로 올바른 성지식을 습득하고 건강한 성 정체성을 지닌 개인으로 성장할 수 있도록 지원합니다.

### ▶ 이용대상

- 아동, 청소년 및 성인(장애 및 소외계층 대상 포함)

### ▶ 사업개요

- 운영현황 : 2개소
  - 인천시 청소년성문화센터 : 인천광역시 남구 매소홀로 618
  - 부평구 청소년성문화센터 : 인천광역시 부평구 체육관로 76

### ▶ 지원내용

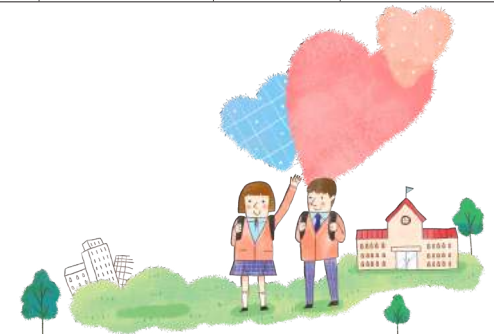
- 교육프로그램 : 성문화 체험관, 찾아가는 성교육, 부모 성교육 등
- 상담프로그램 : 대면상담, 사이버상담, 전화상담
  - ※ 세부내용은 홈페이지 참조

### ▶ 지원(신청)절차

- 청소년성문화센터 전화·이메일을 통한 사전문의 후 예약

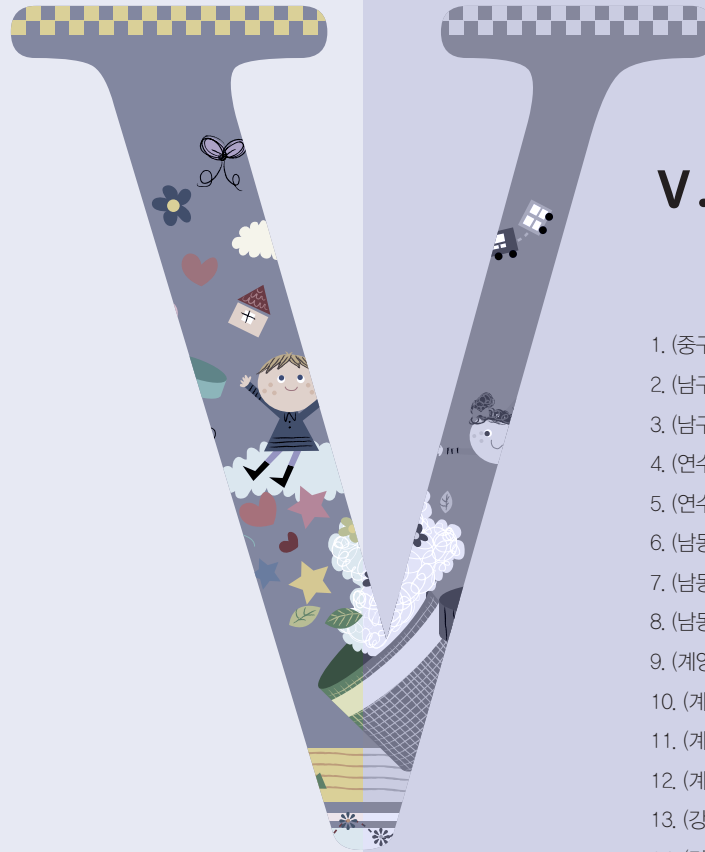
### ▶ 문의처

연번	구 분	홈페이지	전화번호	이메일
1	인천시 청소년성문화센터	http://www.isc.or.kr	032-446-1318	iscc1318@hanmail.net
2	부평구 청소년성문화센터	http://www.icbp.go.kr	032-500-2251	bpsay@naver.com



[자료제공 : 인천시 아동청소년과 청소년육성팀 ☎032-440-2853]

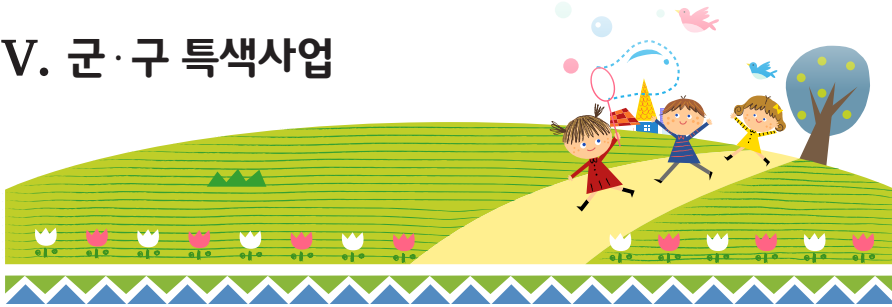
I. 인천·인천지문사업 II. 돌봄·보육지원사업 III. 보호기필요한 아동·청소년대상 사업 IV. 청소년 육성·지원사업 V. 군·구 특색사업



## V. 군·구 특색사업

1. (중구) 구립 지역아동센터 운영 .....	68
2. (남구) 장학금 지원사업 .....	69
3. (남구) 청소년의 달(미추홀 청소년 노래·댄스)대회 운영 .....	70
4. (연수구) 방과후 교실 운영 .....	71
5. (연수구) 출산장려금 지원 .....	72
6. (남동구) 어린이집 통합차량 안전관리 시스템 구축 .....	74
7. (남동구) 찾아가는 성폭력 예방학교 운영 .....	75
8. (남동구) 어린이 놀이시설 안전지킴이 운영 .....	76
9. (계양구) 출산·입양장려금 지원 .....	77
10. (계양구) 노후어린이집 개·보수비 지원 .....	78
11. (계양구) 셋째아 출산모 무료 스케일링 지원 .....	79
12. (계양구) 지역아동센터 시설 개·보수비 지원 .....	80
13. (강화군) 저소득 주민자녀 장학금 지원 .....	81
14. (강화군) 출산·양육 지원 .....	82

## V. 군·구 특색사업



### 01

군·구 특색사업  
[중구]  
구립 지역  
아동센터  
운영

맞벌이 부부 및 저소득층 자녀 등 방과 후 돌봄이 필요한 아동에게 학습지도, 정서적 지원, 급식 지원 등 다양한 서비스 지원으로 지역사회 아동 보호 체계를 구축하여 아동을 보호할 수 있도록 하기 위하여 구비를 추가로 지원 함으로써 안정적인 시설 운영을 도모하고 있습니다.

#### ▶ 운영현황

- 구립 지역아동센터 2개소

센터명	정원/현원	종사자수	소재지	전화번호
연안	29/25	2명	인천시 중구 축항대로86번길 38, 3층(항동7가)	(032) 881-9790
월디	49/45	3명	인천시 중구 참외전로72번길 25, 3층(전동)	(032) 773-0984

#### ▶ 이용(신청)절차

- 구립지역아동센터 이용절차  
(보호자→지역아동센터) : 보호자가 지역아동센터에 방문하여 지역 아동센터 방과 후 돌봄서비스 신청서 및 관련서류 제출하여 신청  
(지역아동센터 → 구청) : 신청서류 제출 및 아동입소 승인요청  
(구청) : 구청에서 자격 확인하여 돌봄서비스 이용승인 및 이용결정  
(지역아동센터 → 보호아동) : 대상아동에게 서비스 제공

#### ▶ 문의처

- 인천광역시 중구청 교육지원과 ☎032-760-7143

[자료제공 : 인천시 중구 교육지원과 아동청소년팀 ☎032-760-7143]

### 02

군·구 특색사업  
[남구]  
장학금  
지원사업

복지 사각지대에 있는 저소득층 학생들에 대한 장학금 지원으로 지역 인재 양성 및 안정적인 학업 증진의 기회를 제공합니다.

#### ▶ 지원대상

- 저소득층(기초생활보장수급자, 차상위계층, 한부모가족) 고등학교 재학생
- 남구에 주소를 두고 공고일 기준 계속해서 3년 이상 거주
- 중간고사 성적 기준 원점수 50점 이상 교과목이 전체 교과목수의 100분의 50 이상인 자 (1세대 1인, 예체능과목 제외)

#### ▶ 지원내용

- 상·하반기 30명에게 500,000원씩 지급(6월, 11월 예정)

#### ▶ 지원(신청)절차

- 거주지 읍·면·동 주민센터 방문 신청 접수

#### ▶ 문의처

- 거주지 동 행정복지(주민센터) 또는 인천광역시 남구청 복지정책과  
(☎ 032-880-4780)



[자료제공 : 인천시 남구 복지정책과 복지행정팀 ☎032-880-4780]

# 03

군·구 특색사업

## (남구) 청소년의 달 (미추홀 청소년 노래·댄스) 대회 운영

청소년들의 재능을 발산 할 수 있는 경연대회 개최를 통해 모든 청소년이 함께 보고 느낄 수 있는 청소년 문화를 제공함

### ▶ 참가대상

- 인천광역시 관내 청소년 누구나(만 9세~24세)

### ▶ 행사내용

- 예선 및 본선 : 6월 예정
- 노래, 댄스, 밴드, MC 분야 경연대회 진행
- 예선을 통과한 팀 또는 개인의 한하여 본선 진행



### ▶ 지원(신청)절차

- 남구청, 남구 청소년미디어센터 홈페이지에서 참가서식 다운로드 및 작성 → E-mail 접수(음원포함) → 예선 오리엔테이션 → 예선전 진행 → 본선통과 안내 → 본선 오리엔테이션 → 본선

### ▶ 문의처

- 인천광역시 남구 평생학습관 ☎032-880-4589

[자료제공 : 인천시 남구 평생학습관 교육지원팀 ☎032-880-4589]

# 04

군·구 특색사업

## [연수구] 방과후교실 운영

저소득, 맞벌이 가정 자녀를 위한 방과후 보호공간을 마련하고, 아동에게 돌봄서비스 및 문화체험의 기회를 제공함으로써 건전한 아동육성을 도모 합니다.

### ▶ 지원대상

- 관내 수급자 가정 및 차상위 계층 중 한부모·맞벌이 가정의 초등학교생

### ▶ 지원내용

- 방과후 돌봄 및 학습지도, 간식제공, 정서 및 문화프로그램 지원
- 보호자들이 안심하고 맡길 수 있는 돌봄서비스 제공

### ▶ 방과후교실 현황

(2018. 2. 1. 기준)

시설명	소재지	종사자수	정원	현원	개소일	위탁법인
계			160명	143명		
선학동 방과후교실	선학로 14 (선학동)	교사 2명 취사원 1명	40명	39명	2003. 9.	월드비전 인천지부
연수2동 방과후교실	원인재로222 (연수동)	교사 2명 취사원 1명	40명	32명	2004. 3.	대한불교조계종 사회복지재단
연수3동 방과후교실	원인재로315 (연수동)	교사 2명 취사원 1명	40명	34명	2004. 7.	사회복지법인 기독교대한감리회
청학동 방과후교실	청학로68번길59 (청학동)	교사 2명 취사원 1명	40명	38명	2004. 7.	청학동 마을과이웃

### ▶ 신청절차

- 아동의 보호자가 방과후교실에 아동의 이용가능 여부(현원 및 대기 인원 등) 문의 후 방문신청

### ▶ 문의처

- 인천광역시 연수구청 가정정책과(☎032-749-7765)

선학동 방과후교실	연수2동 방과후교실	연수3동 방과후교실	청학동 방과후교실
032-813-6453	032-811-8012	032-813-2791	032-833-0001

[자료제공 : 인천시 연수구 가정정책과 아동청소년팀 ☎032-749-7765]

# 05

## 군·구 특색사업 [연수구] 출산장려금 지원

저출산·고령사회 극복사업의 일환으로 다자녀 출산 가정에 대한 아동 양육비를 지원하여 아이 낳고 기르기 좋은 출산 친화도시 조성합니다.

### ▶ 지원대상

- 지원조건을 충족하는 관내 둘째아 이후 출생아
- 지원조건
  - 둘째아 출산장려금 ①②③ 지원조건을 모두 충족해야 함
    - ① 출생일 현재 연수구에 부모 모두 6개월 이상 계속하여 거주하여야 함 (주민등록 기준)
    - ② 출생일 현재에는 가구원 전체 (부와 모, 첫째아, 둘째아) 모두 연수구에 주민등록을 두고 실제 거주해야 함
    - ③ 출생신고 후 3개월 이내 신청
      - ※ 단, 출산장려금 신청일 현재 6개월 이상 거주조건을 충족하지 못한 자는 6개월이 경과한 날로부터 2개월 이내 신청 가능
  - 셋째아 이후 출생아 출산장려금 ①②③ 지원조건을 모두 충족해야 함
    - ① 출생일 현재 연수구에 부모 모두 12개월 이상 계속하여 거주하여야 함 (주민등록 기준)
    - ② 출생일 현재에는 가구원 전체 (부와 모, 첫째아, 둘째아, 셋째아 이후 출생아) 모두 연수구에 주민등록을 두고 실제 거주해야 함
    - ③ 출생신고 후 3개월 이내 신청
      - ※ 단, 출산장려금 신청일 현재 12개월 이상 거주조건을 충족하지 못한 자는 12개월이 경과한 날부터 2개월 이내 신청 가능
- 지원금을 받는 기간 동안 가구원이 한 명이라도 관외 전출 및 전출후 재전입시 지원 즉시 중단
- 허위신청 및 부정수급 적발시 지원 즉시 중단 및 환수조치

### ▶ 지원내용

- 둘째 출생아 : 1인당 100만원 (일시금)
- 셋째 출생아 : 1인당 240만원 (일시금)
- 넷째 출생아 : 1인당 총 1,000만원 (분할지급)
  - 1회 250만원, 2회부터 25만원×30개월 (총 31개월간 지급)
- 다섯째아 이후 : 1인당 총 3,000만원 (분할지급)
  - 1회 500만원, 2회부터 50만원×50개월 (총 51개월간 지급)

### ▶ 지원(신청)절차

절 차	세부내용	관련부서
신청·접수	출생신고 시 신청서 접수	동 주민센터
↓		
자격 확인	주민등록 거주여부 및 전산확인	동 주민센터
↓		
지원 결정	서류 확인 후 지원여부 결정	가정정책과
↓		
지급	출산장려금 신청일 익월 15일에 신청서에 기재한 계좌로 입금	가정정책과

### ▶ 문의처

- 인천광역시 연수구청 가정정책과 ☎032-749-6752



[자료제공 : 인천시 연수구 가정정책과 출산지원팀 ☎032-749-6752]

# 06

## 군·구 특색사업 [남동구] 어린이집 통학차량 안전관리 시스템 구축

어린이 통학차량 관련 안전사고를 사전에 예방할 수 있는 시스템을 구축하여 부모가 안심하고 맡길 수 있는 보육환경을 조성합니다.

### ▶ 지원대상

- 남동구 관내 통학차량 운영 어린이집(147개소)

### ▶ 지원내용

- 어린이집 통학차량 동작감지기 설치
  - 하차 완료 후 시동이 꺼진 통학버스 내부에 미하차 아동이 있는 경우 어린이집내에 설치된 수신기로 차량번호 및 경고음 표출
- 통학차량 운전자 및 동승자 안전교육 실시
  - 어린이집 통학차량 관련법규 및 운전자의 의무 이해, 차량 승·하차 및 운행 시 주의사항 안내 등 구청 주관 집합교육 실시
- 영유아 대상 통학차량 자체 안전교육 실시
  - 영유아 스스로가 자신의 안전을 보호 할 수 있는 능력과 기술을 가지도록 현장 체험 위주의 교육 진행
- 어린이집 통학차량 동작감지기 운영실태 모니터링
  - 통학차량 동작감지기 사용실태 및 불편사항 점검
  - 시설정보, 차량관련 보험 및 신고정보 운전자 교육이수 정보 등 확인

### ▶ 문의처

- 인천광역시 남동구청 보육정책과 ☎032-453-6043



[자료제공 : 인천시 남동구 보육정책과 보육지원팀 ☎032-453-6043]

# 07

## 군·구 특색사업 [남동구] 찾아가는 성폭력 예방학교 운영

성역할의 고정관념을 타파하고 올바른 평등의 가치를 인식시켜 줌으로써 상호 존중의 가치를 지향하는 계기를 마련하고자 합니다.

### ▶ 지원대상

- 남동구 관내 초·중·고등학교 학생, 학부모, 교직원(29개교)

### ▶ 지원내용

- 사업주체 : 인구보건복지협회 인천지회 성폭력상담소
- 지원기간 : 2018년 3월 ~ 6월
- 지원방법 : 학교별 순회교육
- 지원내용 : 성교육 및 양성 평등인식 교육

### ▶ 지원절차

- 교육희망 학교에서 인구보건복지협회 인천지회 성폭력상담소로 신청

### ▶ 문의처

- 인천광역시 남동구청 가정복지과 ☎032-453-5863
- 인구보건복지협회 인천지회 성폭력상담소 ☎032-451-4094



[자료제공 : 인천시 남동구 가정복지과 여성가족팀 ☎032-453-5863]

# 08

군·구 특색사업  
[남동구]  
어린이  
놀이시설  
안전지킴이  
운영

어린이 놀이시설의 위해 요소를 사전에 방지하여, 어린이들이 언제나 어디서나 안전하게 놀이시설을 이용할 수 있도록 하고자 합니다.

### ▶ 지원(점검)대상

- 남동구 관내 어린이 놀이시설(596개소)

### ▶ 사업주체 및 대상

- 점검인원 : 어린이놀이시설 안전지킴이 44명
- 점검기간 : 2018년 1월 ~ 12월(월1회 점검)
- 점검구성 : 14개조(2~4인 탄력적 운영)

### ▶ 사업내용

- 매월 1회 관내 어린이놀이시설 안전지킴이 안전점검 활동
- 어린이 놀이시설 안전대진단 실시시 안전지킴이 참여
- 관내 어린이놀이시설에 대하여 민·관 합동 점검
- 어린이 놀이시설 안전지킴이 등을 대상으로 간담회 및 교육 실시

### ▶ 문의처

- 인천광역시 남동구청 안전총괄실 ☎032-453-2312



[자료제공 : 인천시 남동구 안전총괄실 ☎032-453-2312]

# 09

군·구 특색사업  
[계양구]  
출산·입양  
장려금 지원

국내입양 활성화로 건전한 입양 문화를 정착하고, 다자녀 가정에 대한 경제적 지원을 통하여 출산 친화적 환경 조성합니다.

### ▶ 지원대상

- 계양구 거주 기간 1년 이상인 출산·입양아의 부 또는 모  
※ 거주 기간이 1년 미만일 경우 1년 경과일 부터 지원

### ▶ 지원내용

- 입양아(0~5세) : 100만원(자녀수와 관계없이 1인당 1회 지급)
- 첫째아 / 둘째아 : 각 30만원(일시금 지급)
- 셋째아 : 300만원(100만원 일시금, 200만원 20만원 10회 분할)
- 넷째아 이후 : 500만원(200만원 일시금, 300만원 30만원 10회 분할)

### ▶ 지원(신청)절차

- 사업 추진절차



### ▶ 문의처

- 인천광역시 계양구청 여성보육과 ☎ 032-450-5983

[자료제공 : 인천시 계양구 여성보육과 출산정책팀 ☎032-450-5983]

I. 임신·출산지원사업 II. 돌봄·보육지원사업 III. 보호가필요한 아동·청소년대상사업 IV. 청소년육성·지원사업 V. 군·구 특색사업

# 10

## 군·구 특색사업 [계양구] 노후어린이집 개·보수비 지원

관내 노후어린이집에 대한 개·보수비 등의 지원을 통해 보다 수준높은 양질의 교육서비스 제공 및 안전하고 쾌적한 보육환경 조성합니다.

### ▶ 지원대상

- 계양구 관내 민간·가정·부모협동, 국·공립 어린이집 등

### ▶ 지원내용

- 비상재해 대피시설, 놀이터 및 조리실 보수, 노후화로 시설 개선이 필요한 부분 지원
- 건축법, 영유아보육법, 환경보건법 등 어린이집 설치기준 미충족 시설에 대한 개보수비 지원

### ▶ 추진절차

- 민간·가정·부모협동 : 심사기준표 및 현장방문 확인·점검 후 종합적인 점수 산정, 고득점 순위에 따라 진행
- 국·공립 : 전액지원(자부담 없음)

### ▶ 문의처

- 인천광역시 계양구청 여성보육과 ☎032-450-5935



[자료제공 : 인천시 계양구 여성보육과 보육지도팀 ☎032-450-5935]

# 11

## 군·구 특색사업 [계양구] 셋째아 출산모 무료 스케일링 지원

셋째아 이상 출산모에 대한 무료 스케일링을 지원함으로써 감염에 취약한 산모의 구강질환을 예방하고 출산장려 분위기를 조성합니다.

### ▶ 지원대상

- 계양구 관내 셋째아 이상 출산모

### ▶ 지원내용

- 계양구 관내 셋째아 이상 출산모 무료 스케일링 지원
- 1차 구강검진 및 2차 스케일링 실시(동의자에 한함)

### ▶ 추진절차

- 계양구 보건소 모자구강팀 방문신청
- 구강 스케일링을 위한 1차 구강검진 실시
- 스케일링 쿠폰발급 : 유효기간 (발급 후 9개월이내)
- 보건소 구강보건실 연계하여 실시

### ▶ 문의처

- 인천광역시 계양구청 건강증진과 ☎032-430-7773



[자료제공 : 인천시 계양구 건강증진과 모자구강팀 ☎032-430-7773]

# 12

## 군·구 특색사업 [계양구] 지역아동센터 시설 개·보수비 지원

관내 노후 지역아동센터에 대한 개·보수비 등의 지원을 통해 안전하고 쾌적한 방과후 돌봄 환경 조성합니다.

- ▶ **지원대상**
  - 계양구 관내 지역아동센터 중 개보수가 필요한 시설
- ▶ **지원내용**
  - 에너지효율 개선, 안전시설, 주방 및 화장실 보수, 시설 노후화로 개·보수가 필요한 시설 등
    - ※ 세부지원범위(예시)
      - 에너지효율 개선 : 창호, 단열, 전열기구, 냉난방 (판넬, 보일러, 에어컨 등)
      - 안전시설 개선 : 전기공사, 방수공사 등
      - 위생상태 개선 : 주방, 화장실 제반 집기 교체 등
      - 주거환경 개선 : 문 교체, 도배, 장판, 방수, 도색, 타일, 미장, 방충망
- ▶ **추진절차**
  - 선정기준 및 현장방문 후 개·보수의 시급성 평가, 평가 점수 산출 후 고득점 순위에 따라 진행
- ▶ **예산현황**
  - 사업비 : 4,000만원 (자부담 비율 : 총 사업비 중 10%)
- ▶ **문의처**
  - 인천광역시 계양구청 인재양성과 (☎032-450-5394)



[자료제공 : 인천시 계양구 인재양성과 아동팀 ☎032-450-5394]

# 13

## 군·구 특색사업 [강화군] 저소득 주민자녀 장학금 지원

저소득 주민의 자녀로서 학업성적이 우수하고 품행이 바른 중·고등학교 학생에게 장학금을 지급하여 학업에 정진할 수 있도록 지원합니다.

- ▶ **지원대상**
  - 강화군 관내에 거주하는 저소득 주민의 자녀로서 학업성적이 우수하고 품행이 바른 중·고등학교 학생
- ▶ **지원내용**
  - 중학생 : 연 30만원
  - 고등학생 : 연 50만원
- ▶ **지원(신청)절차**
  - 장학금을 지급받고자 하는 자와 보호자가 주소지 읍·면장에게 신청
    - ※ 신청 시 구비서류
      - 장학금을 받고자 하는 학생의 성적을 증명하는 서류(학교장 발행)
      - 재학 또는 입학예정 학교장의 추천서
  - 장학금의 지급은 본인 또는 보호자가 직접 수령하고 장학증서 전달
- ▶ **문의처**
  - 인천광역시 강화군청 복지지원실(☎032-930-3347) 및 거주지 읍·면 주민센터

강화읍	선원면	불은면	길상면	화도면
032-930-4196	032-930-4416	032-930-4226	032-930-4232	032-930-4441
양도면	내가면	하점면	양사면	송해면
032-930-4254	032-930-4266	032-930-4473	032-930-4288	032-930-4493
교동면	삼산면	서도면		
032-930-4309	032-930-4319	032-930-4522		

[자료제공 : 인천시 강화군 복지지원실 의료재활팀 ☎032-930-3347]

# 14

군·구 특색사업  
**(강화군)**  
출산·양육  
지원

「저출산·고령사회기본법」제8조 및 제10조에 따라 출산 및 양육에 도움을 주는 사회 환경을 조성합니다.

### ▶ 지원대상

- 출산일 당시 군에 주민등록이 되어 있고 자녀를 출산하여 같은 세대에 출생 신고한 신생아의 부 또는 모
  - ※ 출생일 기준으로 현재 거주기간이 1년 미만인 경우에는 군에 주민등록을 두고 계속하여 거주한 기간이 1년이 경과한 날부터 지원

### ▶ 지원내용

- 출산지원금 : 출산 시 100만원
- 유아돌봄지원 : 만 1세부터 만 6세까지 연 20만원 (생일이 속한 달에 연회 지원)
- 양육비
  - 첫째아 : 월 10만원씩 1년간 지원
  - 둘째아 : 월 10만원씩 2년간 지원
  - 셋째아 : 월 15만원씩 3년간 지원
  - 넷째아 : 월 20만원씩 3년간 지원

### ▶ 지원(신청)절차

- 출생신고 후 60일 이내에 해당 주소지 읍·면사무소에 지원신청
  - ※ 다만, 유아돌봄지원 지원대상자는 자녀가 출생신고 후 60일이 경과하여도 만 6세가 도래하는 날의 전일까지 해당 주소지 읍·면사무소에 신청서를 제출하면 지원 가능

### ▶ 문의처

- 인천광역시 강화군청 복지지원실(☎032-930-3395) 및 거주지 읍·면 주민센터

강화읍	선원면	불은면	길상면	화도면
032-930-4196	032-930-4416	032-930-4226	032-930-4232	032-930-4441
양도면	내가면	하점면	양사면	송해면
032-930-4254	032-930-4266	032-930-4473	032-930-4288	032-930-4493
교동면	삼산면	서도면		
032-930-4309	032-930-4319	032-930-4522		

[자료제공 : 인천시 강화군 복지지원실 여성보육팀 ☎032-930-3395]

- 발 행 처 인천광역시 아동청소년과
- 주 소 21999 인천광역시 연수구 갯벌로 12  
미추홀타워 18층
- 전 화 032-440-2884
- 발 행 일 2018년 4월
- 제 작 (주)동양인쇄사  
Tel. (032)432-9480

비매품  
※ 사전 승인없이 본 보고서 내용의 무단 복제를 금함

