

- 승인지하차도 및 연결도로 기본 및 실시설계용역 -

특정(신)기술,공법,자재 선정 설명자료

[지하차도 신축이음 공법]

2018. 08



인 천 광 역 시
종 합 건 설 본 부

I

과업의 개요

1. 과업명: 송인지하차도 및 연결도로 기본 및 실시설계용역

2. 과업의 목적

본 과업은 인천광역시 교통망 계획의 남북축에 속하는 노선 중 일부 미개설 구간인 신흥동 삼익아파트~동국제강 구간을 개설하여 효율적인 가로망 체계를 구축하고 도심지의 교통난 해소와 균형적인 지역발전을 도모하고자 함

3. 과업의 주요내용

- 위 치 : 중구 신흥동 삼익아파트 ~ 동구 송현동 동국제강
- 사업규모 : L=2.92km, B=50~70m
- 사업기간 : 2001. ~ 2022.

II

시설물 현황 및 기술의향서 제출 대상

1. 선형조건

- 평면선형 : 직선 ~ R=430
- 종단선형 : S=(-)5.9420% ~ (+)7.9798%

2. 시설물 제원

- 지하차도 폭원 : B=19.1m(왕복4차로)
- 지하차도연장 : L=770m
 - U-Type : 150.0m+160.0m=310.0m
 - BOX-Type : 84.4m+33.0m(비개착)+342.6m=460.0m

3. 기술의향서 제출대상: 지하차도 신축이음 공법

※ 설계 상세자료는 기술의향서 제출기간 이후 제안자에게 별도 요청 예정임

4. 지하차도 신축이음 현황

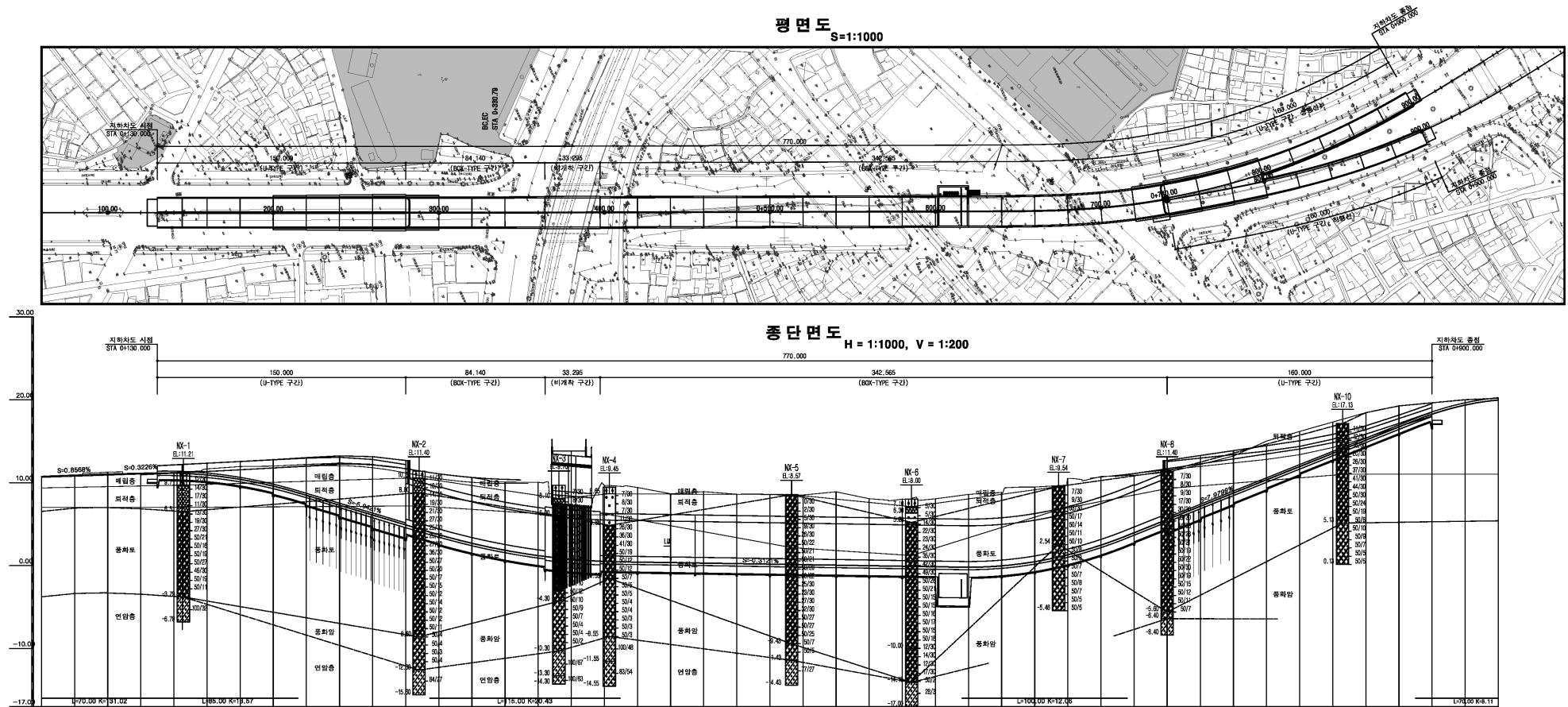
- 신축이음 설치 조건
 - 포장 재 질 : 아스콘 포장
 - 포장 두께 : 80mm
 - 신축이음 폭 : 300mm
 - 신축이음부 간격 : 20mm
 - 구조물 블럭연장 : 20.0m

· 신축이음 수량

구 분	폭 길 이	개 소	합 계
BOX 구간	14.10m	23 ea	324.3m
시점부 U-TYPE	14.10m	8 ea	112.8m
종점부 U-TYPE 확폭구간	14.10m	3 ea	42.3m
종점부 U-TYPE 상행구간	7.30m	5 ea	36.5m
종점부 U-TYPE 하행구간	7.10m	5 ea	35.5m
합 계	-	44 ea	551.4m

III 현황도(참고용)

1. 지하차도 종평면도



2. 표준횡단면도

