

2014년 검단선사박물관 특별전
인천발굴성과전Ⅱ
전시실 활동지



인천,
마한과
만나다
2014. 7. 17 Thu
~ 11. 16 Sun

인천광역시 검단선사박물관
Geomdan Prehistory Museum

인천,
마한과
만나다
2014. 7. 17 Thu
~ 11. 16 Sun



학교	
학년	반
이름	

- 발행일 : 2014년 7월
- 발행처 : 검단선사박물관
인천광역시 서구 고산후로 121번길 7 TEL. 032)440-6790
- 디자인 : 한맥디자인(표지), 일해출판인쇄사(본문)

이 책의 내용은 해당유적의 발굴조사 보고서를 참조하였습니다.
이 책에 실린 사진자료는 서경·중앙·한강문화재연구원, 한국고고환경연구소로부터 제공받았습니다.



2014 검단선사박물관 특별전

마한을 만났어요!

검단선사박물관에 오신 것을 환영합니다.
우리 박물관에서는 2014년 특별전으로 “인천발굴성과전II 인천, 마한과 만나다”를 준비하였어요. 이번 전시는 삼국시대 초기 인천과 그 주변 지역 사람들이 살았던 삶과 죽음에 관한 이야기입니다. 역사책에서는 간단하게 언급된 그들의 삶과 죽음은 어떤 모습일까요?



▶▶ 잠깐! '마한'은 어떤 나라일까요?

삼국시대 초기
기원전 100년~3세기 중엽의 시기에는
부여, 고구려 등 여러 나라들이 함께
한반도 주변으로 자리잡고 있었어요.

마한은

경기·충청·전라도 일대에 위치한
54개의 작은 나라가 합쳐진
연맹체입니다.
인천지역에 있었던 미추홀도
그중 하나입니다.
진한과 변한 역시 마한처럼
작은 나라들이 합쳐진 세력으로
마한과 함께 진한·변한을 합쳐
삼한이라고 부릅니다.



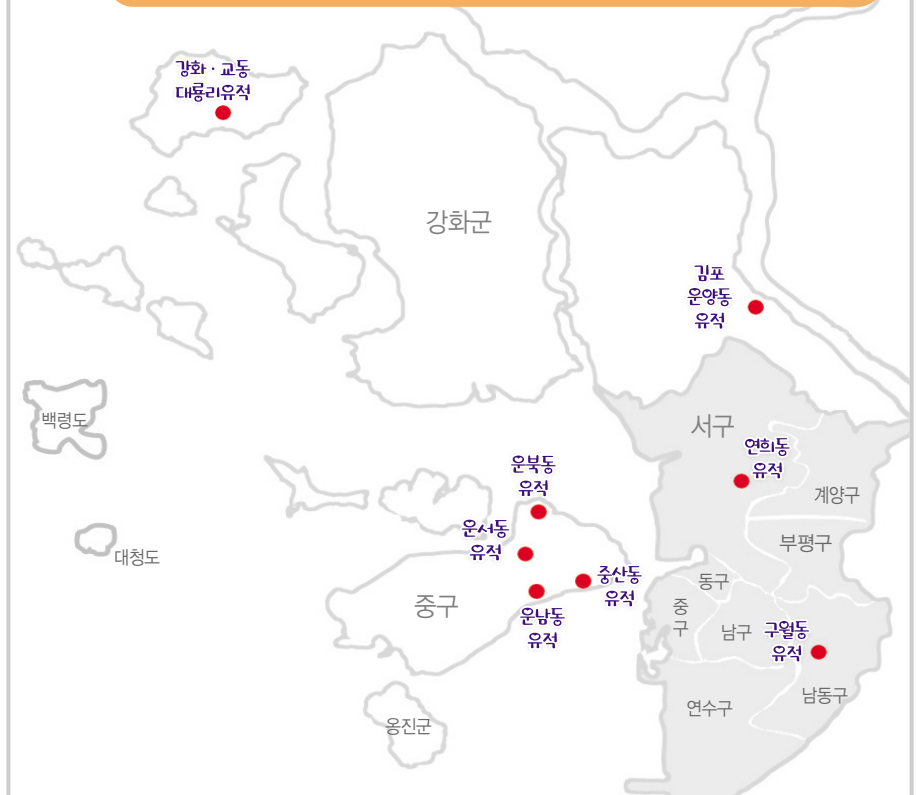
마한의 삶 그리고 죽음

전시실 관람을 시작해 볼까요!!

▶▶▶ 마한사람들의 삶과 죽음으로 주제를 나누어 인천지역에서
발굴된 삼국시대 초기의 유물들이 전시되어 있어요.



▶▶ 지도에서 유적의 위치를 확인하고 전시실 관람을 시작해 보아요!!





집을 소개합니다!!

마한사람들은 어떤 집에서 살았을까요?

삼국시대 초기 사람들은 **몸자형**, **凸자형**, **□형**, **◇형**의 바닥 모양을 가진 집을 짓고 살았어요. 특히, 인천의 마한사람들은 네 귀퉁이에 기둥을 박은 네모난 바닥의 집에서 살았으며, 집터 안팎에서 불을 때고 밥을 해 먹었지요. 이러한 움집 밖에는 사람들이 물건을 보관하던 창고도 있었어요. 집 안을 자세히 볼까요?



잠깐! '집' 안을 엿볼까요?



백제문화원형복원센터

난방과 취사역할을 동시에 해주던 ○○○이예요.

여기에 토기를 놓고 그 위에 시루를 올려놓은 후 음식물을 찌 먹기도 하였지요. 이전까지는 화덕이 이 역할을 했답니다.



토기 쓰임새를 알아보아요!

마한사람들은 어떤 토기를 사용하였을까요?

이 시기에는 다양한 토기들을 용도에 맞게 제작하여 사용하였어요. 음식물을 끓여 먹기도 하였고, 찌 먹기도 하는 등 토기가 다양해지면서 음식도 여러 방법으로 조리하여 섭취할 수 있었죠. 각 토기의 쓰임새를 읽어보고 이름을 적어보세요.



부뚜막 위에 올려놓고 음식물 찌 먹는데 사용하였어요.

토기 안에 곡식 또는 음식물을 넣은 후 그 입을 덮는 용도로 사용하였어요.





한 해의 농사와 마을의 안녕을 위해 하늘에 제사를 지낼 때 사용한 토기입니다. 옆의 사진을 보면 그 모양이 생활에 쓰던 토기들과 다름을 알 수 있어요.



생활(뼈도구)

마한사람들은 어떤 도구를 사용하였을까요?

삼국시대 초기에는 사냥, 물고기잡이 등 일상생활에 철기가 도입되었어요.
그럼에도 동물의 뼈와 뿔로 여러 도구들이 만들어졌답니다.



마한 사진 속 여러 도구들의 이름을 찾아 선으로 연결 해 보세요.



• 점치는 뼈(복골)

점을 치기 위해 이용한 동물 뼈입니다.
사슴 또는 돼지의 어깨뼈에 구멍을 내거나 불을 지진 후 금이 어느 쪽으로 가는지 관찰하여 점을 보았어요.



• 칼손잡이(도자병)

칼의 손잡이로 칼날을 끼워 사용했어요.
손잡이는 만능도구로 각종 도구를 만들거나, 음식재료를 준비하는 등 다양하게 많이 활용되었답니다.
그래서 조개무지에서 출토되는 뼈도구 중 가장 많은 양을 차지해요.



• 찌르개(자들구)

현재의 작살과 같은 용도로 사용한 도구예요.
사슴 뼈를 이용해 길고 뾰족하게 만들었어요.
얇은 물에서 손에 쥐고 생선을 찌러 잡을 때 사용했답니다.



• 뼈바늘(골침)

뼈로 만들 바늘이에요. 가죽에 구멍을 뚫거나 옷을 만들 때 사용하였어요.



• 뼈화살촉(골촉)

뼈로 만든 화살촉입니다.



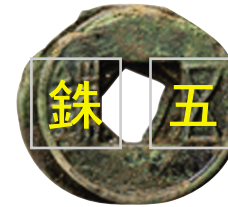
마한 사람들의 교류

마한 사람들도 외국인과의 교류를 했어요.

▶▶▶ 삼국시대 초기, 인천의 운북동과 운남동에서 중국의 '한(漢)' 나라 사람들과 교류했다는 증거들이 보여요. 구리화살촉(철경동촉), 중국동전(오수전), 향아리(옹형토기)가 발견된 것이예요. 이 물건들을 통해 중국인들과 교류하였음을 알 수 있답니다.



중국 '한(漢)' 나라때 만들어진 동전입니다.
오른쪽에는 '오(五)' 왼쪽에는 '수(銖)' 라고 적혀있어
오수전이라고 불러요.!



▶▶▶ 여러분들이 동전을 만들었다면,
어떤 글자 또는 그림을 넣고 싶나요?
자유롭게 꾸며 주세요.





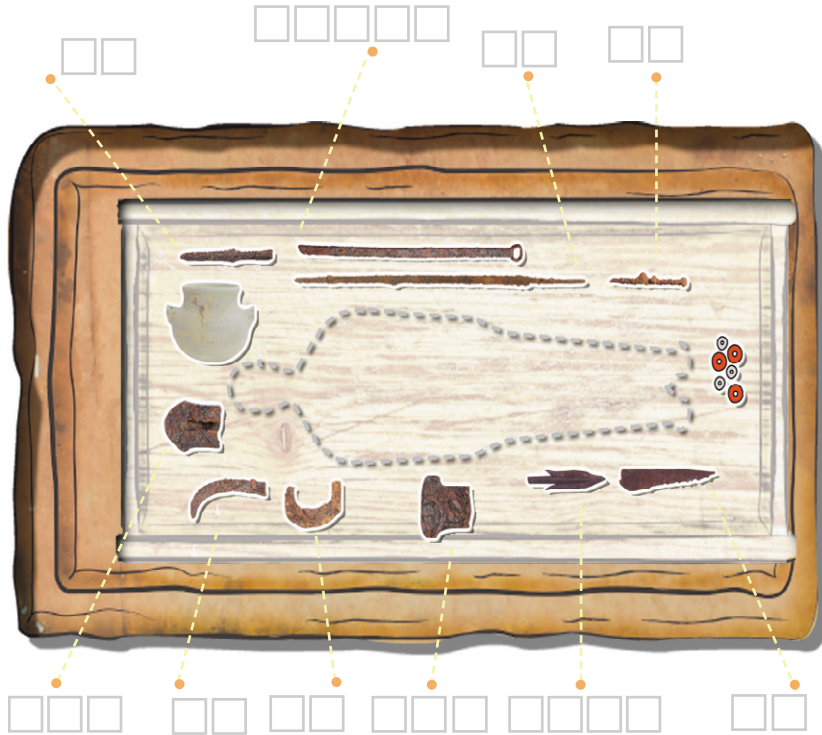
흙무지무덤 안으로 고고!!

흙무지무덤을 살펴볼까요!!

무덤 안에는 각종 무기, 꾸미개, 농기구, 토기 등이 다량으로 시신과 함께 매장 되었어요. 때문에 당시 힘이 센 지배세력의 무덤으로 생각되고 있어요. 어떠한 물건들이 무덤에서 발견되었을까요? 안으로 들어가 살펴보아요.



▶▶ 췌! 들어가볼까요~



흙무지무덤 안으로 고고!!

무덤 안의 물건을 알아볼까요!!

▶▶▶ 무덤 안에 있는 물건들을 잘 살펴보았나요? 아래에 유물의 사진과 이름이 적혀있어요. 옆에 무덤 속에서 유물을 찾아보고, 그 이름을 적어주세요.

무기	농기구	공구
		
▶ 고리자루칼(환두대도)	▶ 철낫(철검)	▶ 철못(철정)
		
		
▶ 철창(철모)	▶ 철삽(삽날)	▶ 손칼(철도자)
		
▶ 철검	▶ 철괘이(철서)	
		
▶ 철화살촉(철촉)	▶ 철도끼(철부)	





다양한 무덤모양

마한의 무덤들을 알아보까요?

삼국시대 초기에는 흙무지무덤 이외에 다양한 모양의 무덤들이 있었습니다. 무덤의 모양 및 설명을 보고 이름을 적어주세요.



▶▶ 무덤을 자세히 살펴볼까요.



01

□ □ □

구덩이를 판 다음 목관을 사용하여 시신을 넣어 묻는 무덤이에요.



02

□ □ □

구덩이만 판 후 관을 쓰지 않고 시신만 묻는 무덤입니다.



03

□ □ □ □

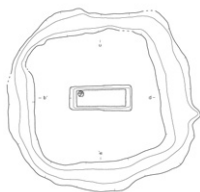
작은 항아리를 관으로 사용한 것으로, 주로 아기들의 무덤이에요



04

□ □ □ □ □

주변에 도랑을 만들어 그 흙을 높게 쌓아 무덤으로 만들었어요. 주로 신분이 높은 사람들의 무덤이었습니다.



마한을 잘 만났어요 ^^

마한을 얼마나 알게 되었는지 확인해볼까요?

▶▶ 전시실을 관람하며 여러분이 마한과 얼마나 친해졌는지 정답을 보면서 확인해보세요!!



4p

부 뚜 막

5p

시 루 뚜 꺽 이 형 토 기

6p

점	치	는	뼈
칼	손	잡	이
찌	르	개	
뼈	바	늘	
뼈	화	살	촉

10p

01 널 무덤
02 움 무덤
03 두 널 무덤
04 흙 무지 무덤

8p

