

# 인천의 봄꽃이 아름다운 장소

## 1. 중구 지역



연번	명 칭	위치		화종	꽃피는 시기 (만개)	비고
		주소	규모			
1	자유공원	중구 자유공원남로 등	66,710㎡	벚나무 등 계절별 초화	4.8 (4.13)	연중
2	참외전로	중구 화평운교사거리~인천중구문화원	300m	벚나무	4월경	
3	월미도 문화의 거리	중구 월미도	100㎡	팬지 등 계절별 초화	4월~	연중
4	동화마을	중구 자유공원서로37번길	300m	비올라 등 계절별 초화	4월~	연중
5	갯골유수지	중구 연안교~중구구민체육센터	1.0km	벚나무 등	4월경	
6	월미로	중구 월미도입구삼거리~월미공원입구	4.9km	벚나무	4월경	
7	월미공원	중구 월미로 131-22	590천㎡	벚나무 등	4월~	연중
8	공항동로 가로수	중구 운서동 2861-21 (삼목교차로~자유무역사거리)	4.0km	벚나무, 개나리	4~5월	
9	공항배후단지 북측	중구 운서동 2746-4	1.5km	벚나무	4~5월	
10	공항배후단지 남측	중구 운서동 2808	1.8km	벚나무	4~5월	

# 인천의 봄꽃이 아름다운 장소

## 2. 동구 지역



연번	명 칭	위치		화종	꽃피는 시기	비고
		주소	규모			
1	화도진공원	동구 화도진로106번길 56	20,667㎡	벚나무	3~4월	
2	송현공원	동구 송현동 163	72,663㎡	철쭉	5월	

# 인천의 봄꽃이 아름다운 장소

## 3. 남구 지역



연번	명 칭	위치		화종	꽃피는 시기	비고
		주소	규모			
1	수봉공원	남구 도화동 523-57	2,850㎡	가우라, 개량원추리 등	5월	
		남구 송의동 8-7	3,000㎡	벚나무	4월	
2	석바위공원	남구 구월남로 38	2,000㎡	벚나무	4월	
3	용정공원	남구 용현5동 632-12	2,000㎡	벚나무, 튜립 등	4~5월	
4	미추홀공원	남구 주안동 817-2	1,000㎡	벚나무	4월	

# 인천의 봄꽃이 아름다운 장소

## 4. 연수구 지역



연번	명 칭	위치		화종	꽃피는 시기	비 고
		주소	규모			
1	국제도시 송도 꽃길	연수구 송도동 아트센터대로 (커널워크 인근)	20,400㎡	꽃양귀비, 수레국화	5월 중순~	
2	원인재로	연수구 원인재로		벚나무	4월	

# 인천의 봄꽃이 아름다운 장소

## 5. 남동구 지역



연 번	명 칭	위치		화종	꽃피는 시기	비 고
		주소	규모			
1	인천대공원 벚나무길	남동구 인천대공원 친환경호수~남문	1km	벚나무	4월 초~	
2	인천대공원 경관지구	남동구 인천대공원 만의골, 장수천	18,000㎡	꽃양귀비, 수레국화	5월 중순~	
3	인천대공원 작약정원	남동구 인천대공원 만의골	1,100㎡	작약	5월 중순~	
4	인천수목원	남동구 인천대공원	255,859㎡	히어리	4월 초~	
5	중앙공원	남동구 간석동, 구월3동 일원	353,858㎡	벚나무 등	4월	
6	소래습지 생태공원	남동구 소래로154번길 77	1,561,248㎡	철쭉, 장미, 해당화	4~8월	
7	늘솔길공원	남동구 논현동 738-8	561,641㎡	철쭉	4~5월	

8	해오름공원	남동구 논현동 763-2	218,159㎡	황매화	4~5월	
9	논현포대공원	남동구 논현동 578-1	207,258㎡	벚나무	4~5월	
10	논현중앙공원	남동구 논현동 611-7	54,129㎡	개나리	4~5월	
11	호구포로	남동구 호구포로 구월아시아드선수촌 아파트~수인선호구포역	5.4km	벚나무	4~5월	
12	남동문화 생태누리길	남동구 인천대공원~인천남동체육관	3.3km	벚나무, 개나리	4~5월	
13	소래녹지대	남동구 도림동 158-3	6,500㎡	장미	5~6월	
14	백범로	남동구 백범로 만수사거리~인천대공원남문앞삼거리	1.8km	벚나무	4~5월	
15	비류대로	남동구 비류대로 큰방죽사거리~도림 아이파크아파크	800m	개나리	4~5월	
16	만의골로	남동구 만의골로	450m	벚나무	4~5월	

# 인천의 봄꽃이 아름다운 장소

## 6. 부평구 지역



연 번	명 칭	위치 1.8km		화종	꽃피는 시기	비 고
		주소	규모			
1	신트리공원	부평구 부평동 880	700m	벚나무	4월	
2	원적산터널 옆길	부평구 길주로339번길	100m	개나리	4월	
3	부영로 가로녹지대	부평구 부영로 대림종합상가~부원중	1.3km	벚나무	4월	
4	부평구청 어울림광장	부평구 부평대로 168	1,076㎡	팬지, 꽃무릇 등 계절별 초화	4~10월	
5	인천나비 공원	부평구 평천로 26-47	660㎡	홍설(꽃잔디)	4월하순~ 5월중순	
6	원적산공원	부평구 청천동, 산곡동 일원	213,000㎡	철쭉	4월	
7	부평공원	부평구 부평동 286-1	113,123㎡	벚나무, 철쭉	4월	

# 인천의 봄꽃이 아름다운 장소

## 7. 계양구 지역



연 번	명 칭	위치		화종	꽃피는 시기	비 고
		주소	규모			
1	서부간선로	계양구 계양고등학교~서운사거리	1.5km	벚나무	4월	
2	임학공원	계양구 임학동 135	8,959㎡	벚나무	4월	
3	들놀이공원	계양구 굴현동 231	6,285㎡	철쭉	5월	

# 인천의 봄꽃이 아름다운 장소

## 8. 서구 지역



연번	명칭	위치		화종	꽃피는 시기	비고
		주소	규모			
1	서곶공원	서구 연희동 산50	151,333㎡	벚나무, 튜립, 장미 등 계절별 초화	3~5월	
2	원신공원	서구 신현동 산33	57,685㎡	벚나무, 튜립 등 계절별 초화	3~5월	

# 인천의 봄꽃이 아름다운 장소

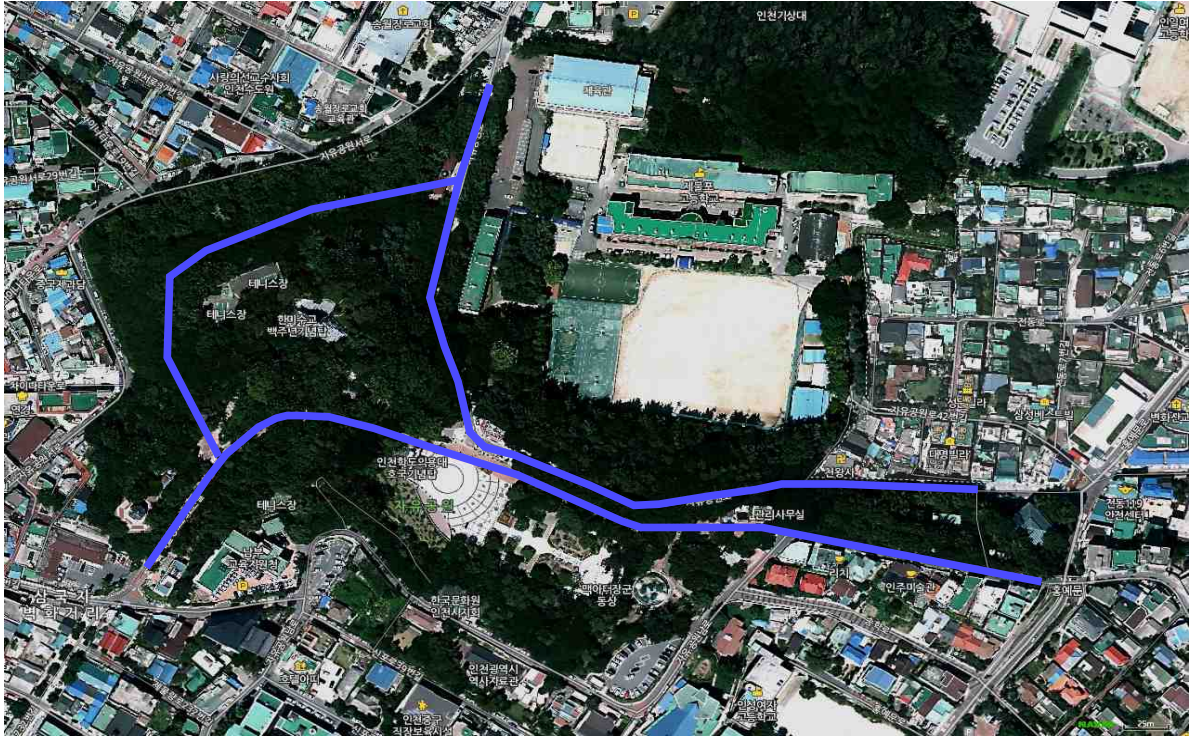
## 9. 강화군 지역



연 번	명 칭	위치		화종	꽃피는 시기 (만개)	비 고
		주소	규모			
1	고려산	강화군 강화읍 고려산	약 20ha	진달래	4월중순	
2	북문길	강화군 강화읍 강화산성 북문	200m	벚나무	4.13 (4.19)	

## 봄꽃이 아름다운 장소

명 칭	자유공원	장 소	-주소: 중구 송학동1가 11 -규모: 66,710㎡
화 종	왕벚나무 등 10종	꽃 피는 시기 (평년)	봄철 (4월경)



## 봄꽃이 아름다운 장소

명 칭	참외전로	장 소	-주소: 중구 전동 일원 -규모: 300m
화 종	왕벚나무	꽃 피는 시기 (평균)	봄철 (4월경)



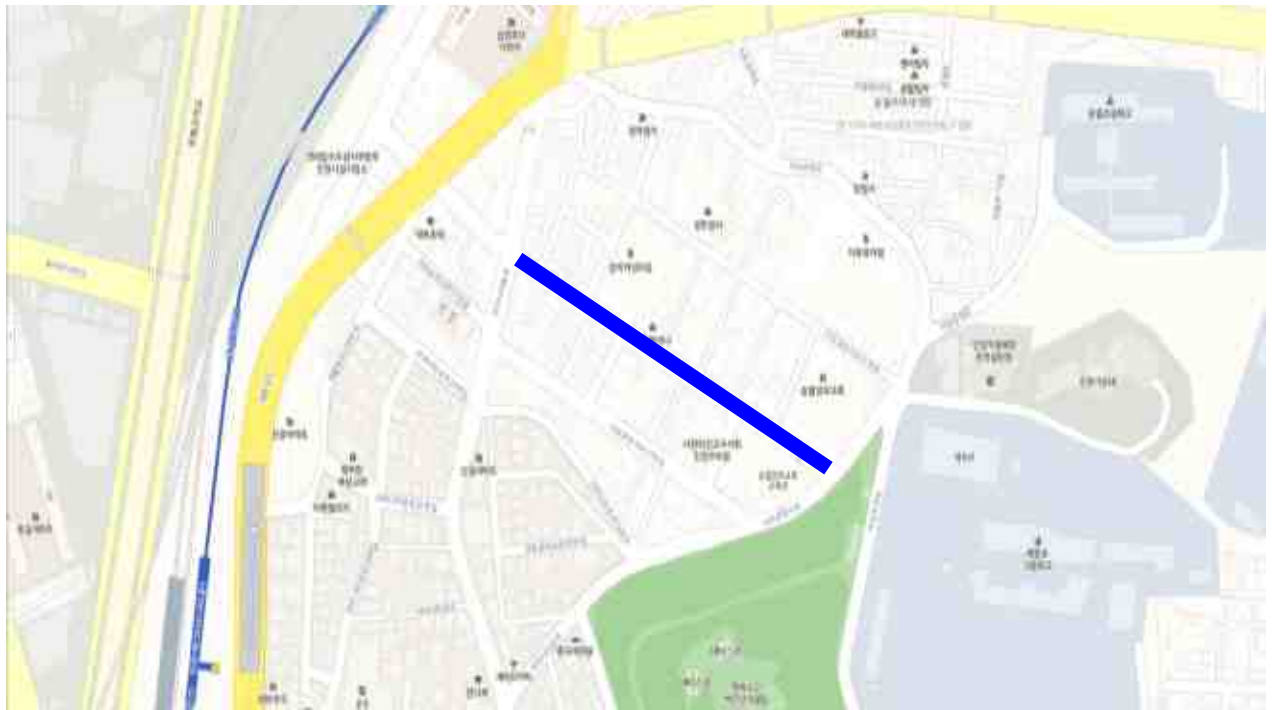
## 봄꽃이 아름다운 장소

명 칭	월미도 문화의 거리	장 소	-주소: 중구 북성동 일원 -규모: 100㎡
화 종	팬지 등 20종	꽃 피는 시기 (평년)	봄철 (4~5월경)



## 봄꽃이 아름다운 장소

명 칭	동화마을 꽃길	장 소	-주소: 송월동 일원 -규모: 300m
화 종	비올라 등 30종	꽃 피는 시기 (평년)	봄,여름,가을,겨울 (년중)



## 봄꽃이 아름다운 장소

명 칭	갯골유수지	장 소	-주소: 중구 신흥동 일원 -규모: 1km
화 종	왕벚나무 등 5종	꽃 피는 시기 (평년)	봄철 (4월경)



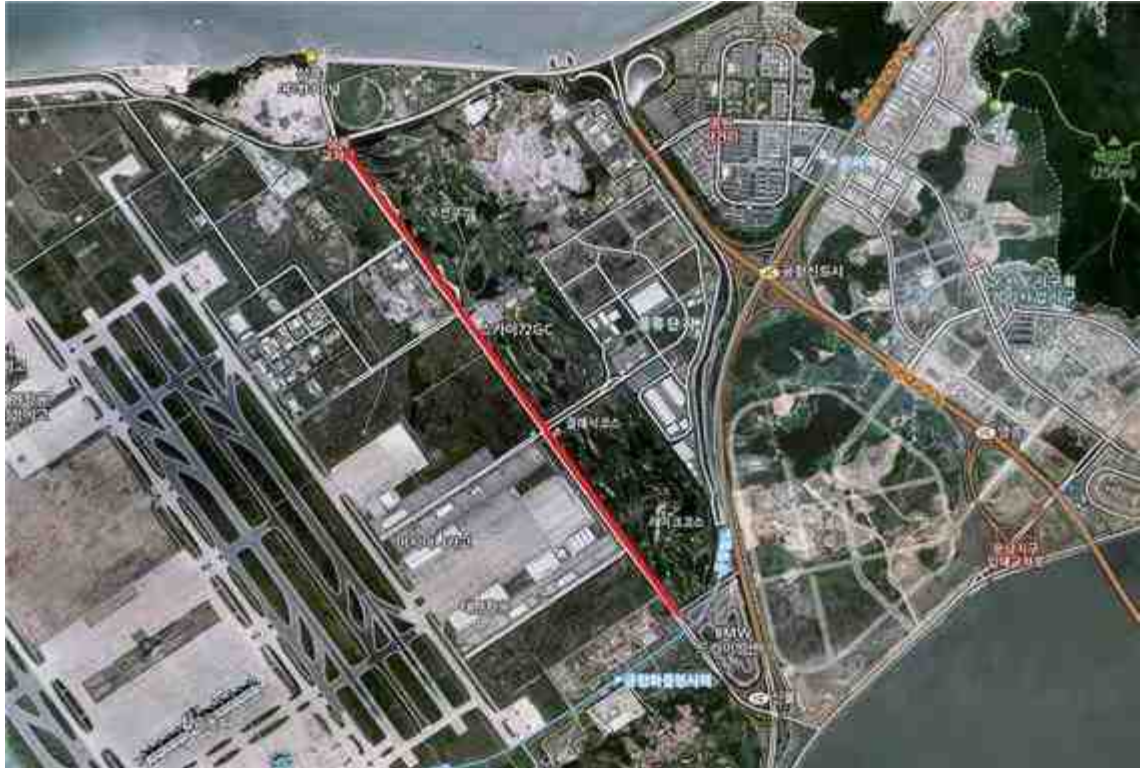
## 봄꽃이 아름다운 장소

명 칭	월미로	장 소	-주소: 중구 북성동 일원 -규모: 4.9km
화 종	왕벚나무	꽃 피는 시기 (평년)	봄철 (4월경)



## 봄꽃이 아름다운 장소

명칭	공항동로 가로수	장 소	-주소: 중구 운서동 2861-21 -규모: 4.0km
화 종	왕벚나무, 개나리	꽃 피는 시기 (평년)	4월 초순 ~ 5월 초순



## 봄꽃이 아름다운 장소

명칭	공항배후지원단지 북측	장 소	-주소: 중구 운서동 2746-4 운서동 2810-1 -규모: 1.5km
화 종	왕벚나무	꽃 피는 시기 (평년)	4월 중순 ~ 5월 초순



## 봄꽃이 아름다운 장소

명칭	공항배후지원단지 남측	장 소	-주소: 중구 운서동 2808 -규모: 1.8km
화 종	왕벚나무	꽃 피는 시기 (평년)	4월 중순 ~ 5월 초순



## 봄꽃이 아름다운 장소

명칭	화도진공원	장 소	-주소: 동구 화도진로 106번길 56 -규모: 20,667㎡
화 종	벚꽃	꽃 피는 시기 (평년)	3월 ~ 4월



## 봄꽃이 아름다운 장소

명칭	송현근린공원	장 소	-주소: 동구 송현동 163 -규모: 72,663㎡
화 종	철쭉	꽃 피는 시기 (평년)	5월





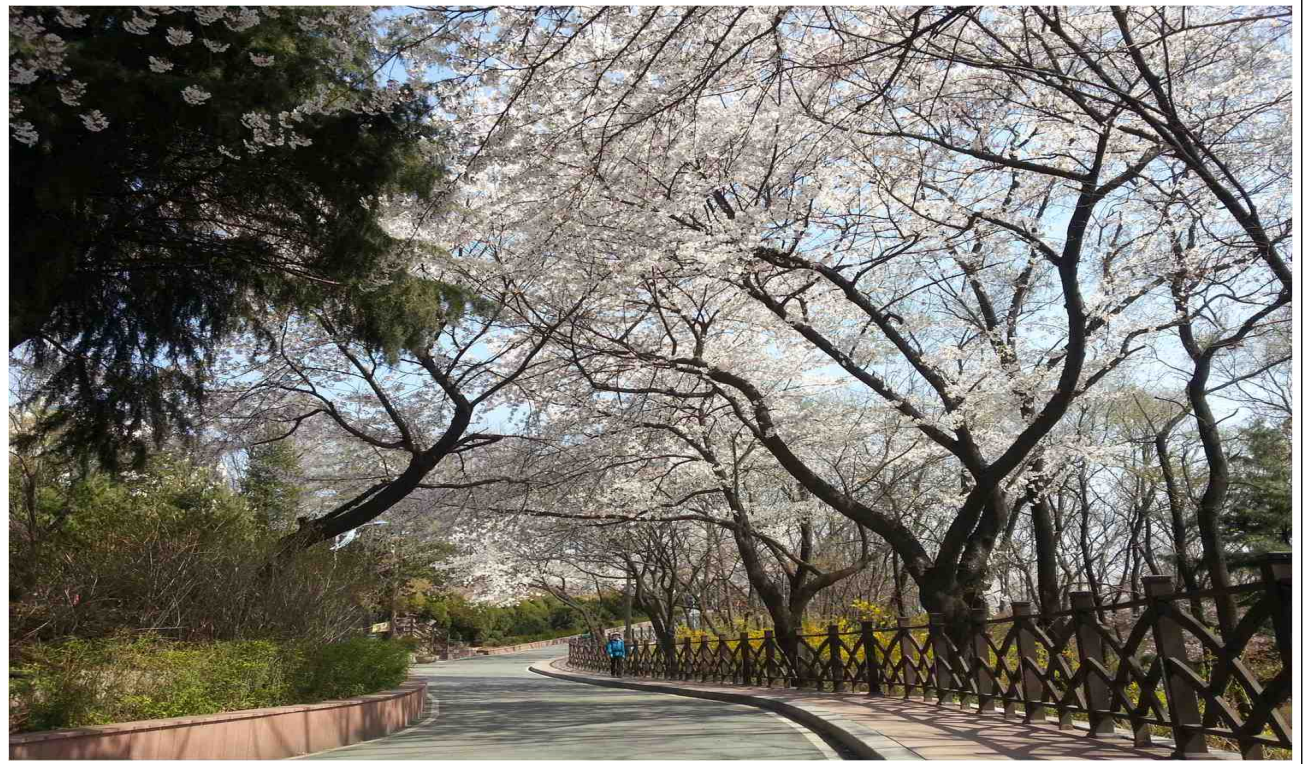
## 봄꽃이 아름다운 장소

명칭	수봉공원	장 소	-주소: 남구 도화동 523-57 -규모: 2,850㎡
화 종	가우라, 개량원추리, 금낭화 등 25종	꽃 피는 시기 (평년)	5월



## 봄꽃이 아름다운 장소

명칭	수봉공원	장 소	-주소: 남구 송의동 8-7 -규모: 3,000㎡
화 종	벚꽃	꽃 피는 시기 (평년)	4월



## 봄꽃이 아름다운 장소

명칭	석바위공원	장 소	-주소: 남구 주안동 1578 -규모: 2,000㎡
화 종	벚꽃	꽃 피는 시기 (평년)	4월



## 봄꽃이 아름다운 장소

명칭	용정공원	장 소	-주소: 남구 용현동 632-12 -규모: 2,000㎡
화 종	벚꽃, 억새, 파랑새, 튜립 등 15종	꽃 피는 시기 (평년)	4월, 5월



## 봄꽃이 아름다운 장소

명칭	미추홀공원	장 소	-주소: 남구 주안동 817-2 -규모: 1,000㎡
화 종	벚꽃	꽃 피는 시기 (평년)	4월



# 봄꽃이 아름다운 장소

명칭	국제도시 송도 꽃길 ~!	장 소	-주소: 송도동 아트센터대로 -규모: 20,400m <sup>2</sup>
화 종	꽃양귀비, 수레국화	꽃 피는 시기 (평년)	5월중순 ~ 6월말



## 봄꽃이 아름다운 장소

명칭	늘솔길근린공원	장 소	-주소: 논현동 738-8 -규모: 561,641㎡
화 종	칠죽	꽃 피는 시기 (평년)	4~5월



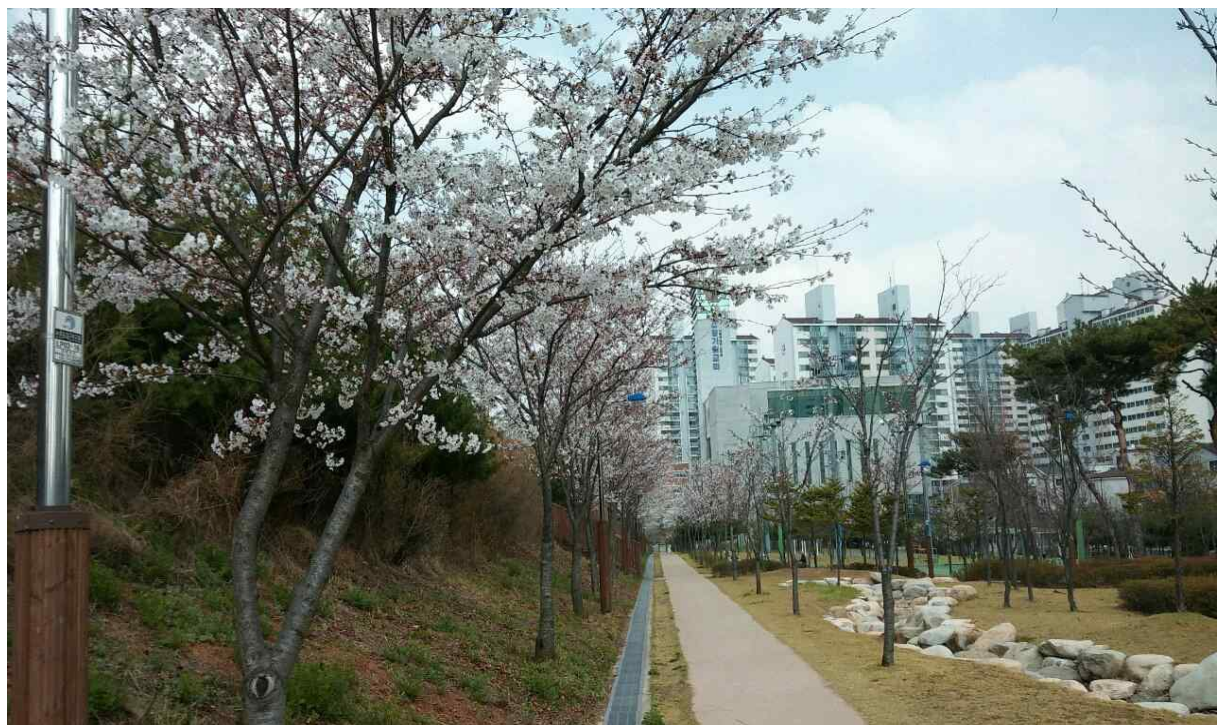
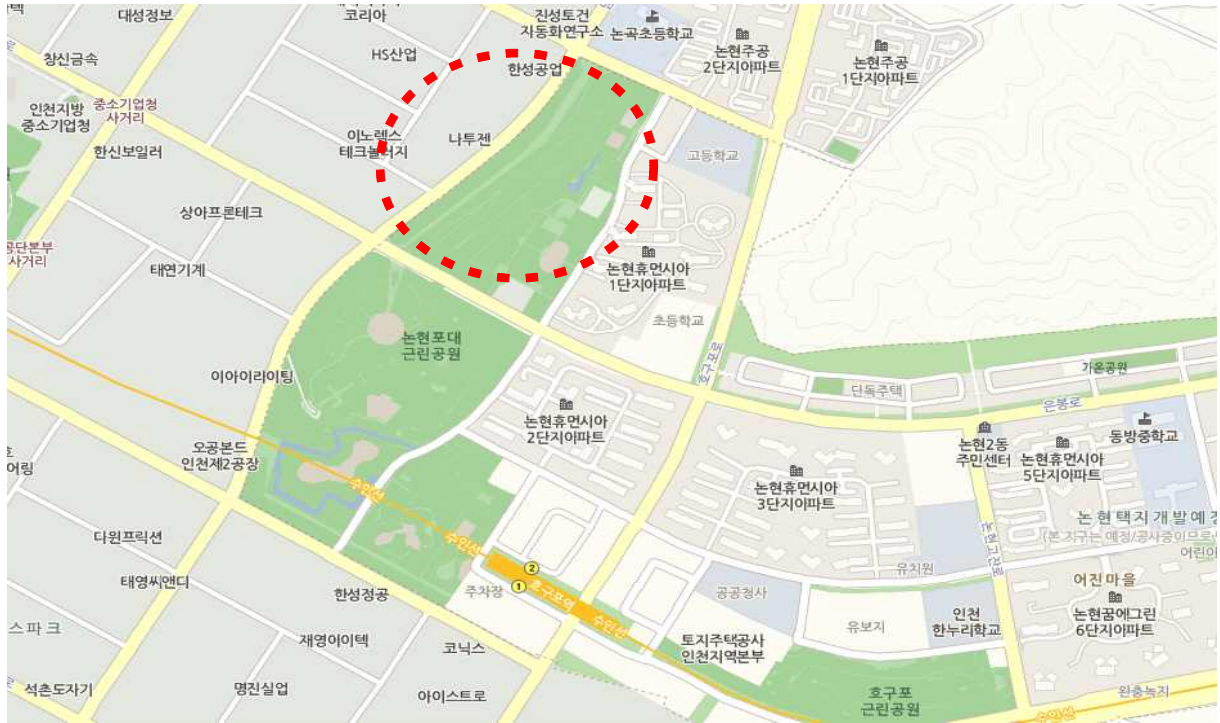
## 봄꽃이 아름다운 장소

<b>명칭</b>	해오름근린공원	<b>장 소</b>	-주소: 논현동 763-2 -규모: 218,159㎡
<b>화 종</b>	황매화	<b>꽃 피는 시기 (평년)</b>	4~5월



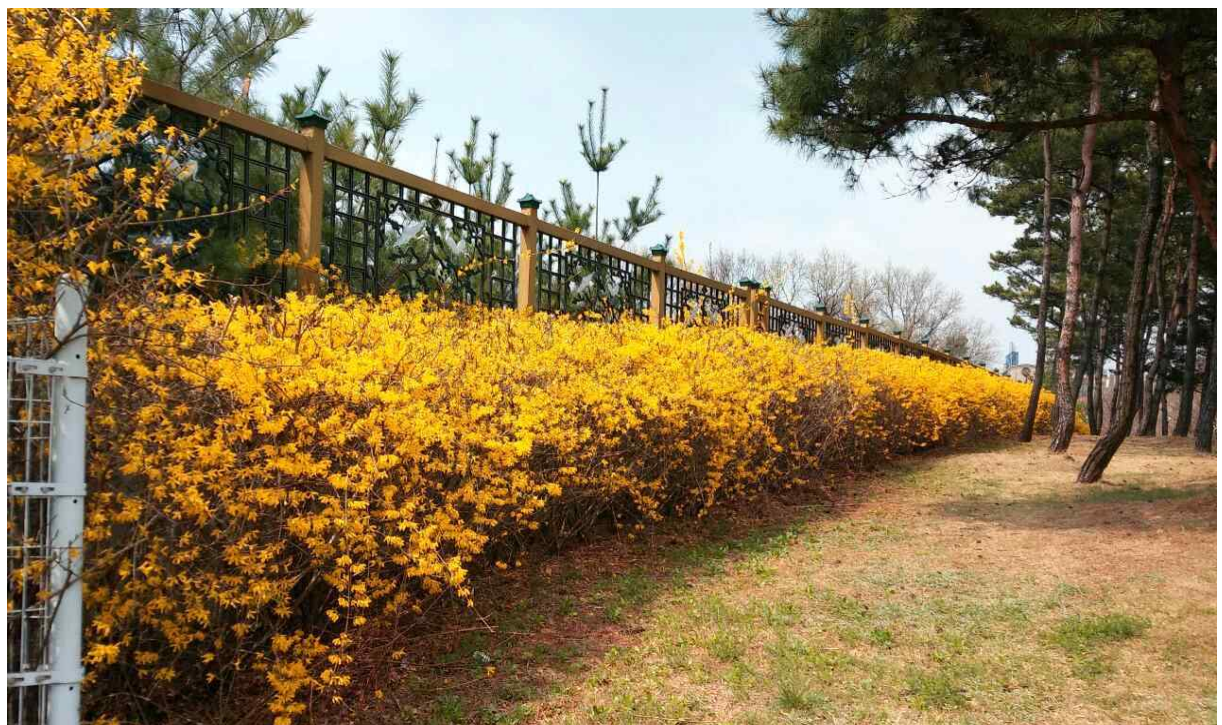
## 봄꽃이 아름다운 장소

<b>명칭</b>	논현포대근린공원	<b>장 소</b>	-주소: 논현동 578-1 -규모: 207,258㎡
<b>화 종</b>	벚나무	<b>꽃 피는 시기 (평년)</b>	4~5월



## 봄꽃이 아름다운 장소

명칭	논현중앙근린공원	장 소	-주소: 논현동 611-7 -규모: 54,129㎡
화 종	개나리	꽃 피는 시기 (평년)	4~5월



## 봄꽃이 아름다운 장소

명칭	호구포로	장 소	-주소: 남동구 호구포로 -규모: 5.4km
화 종	벚나무	꽃 피는 시기 (평년)	4~5월



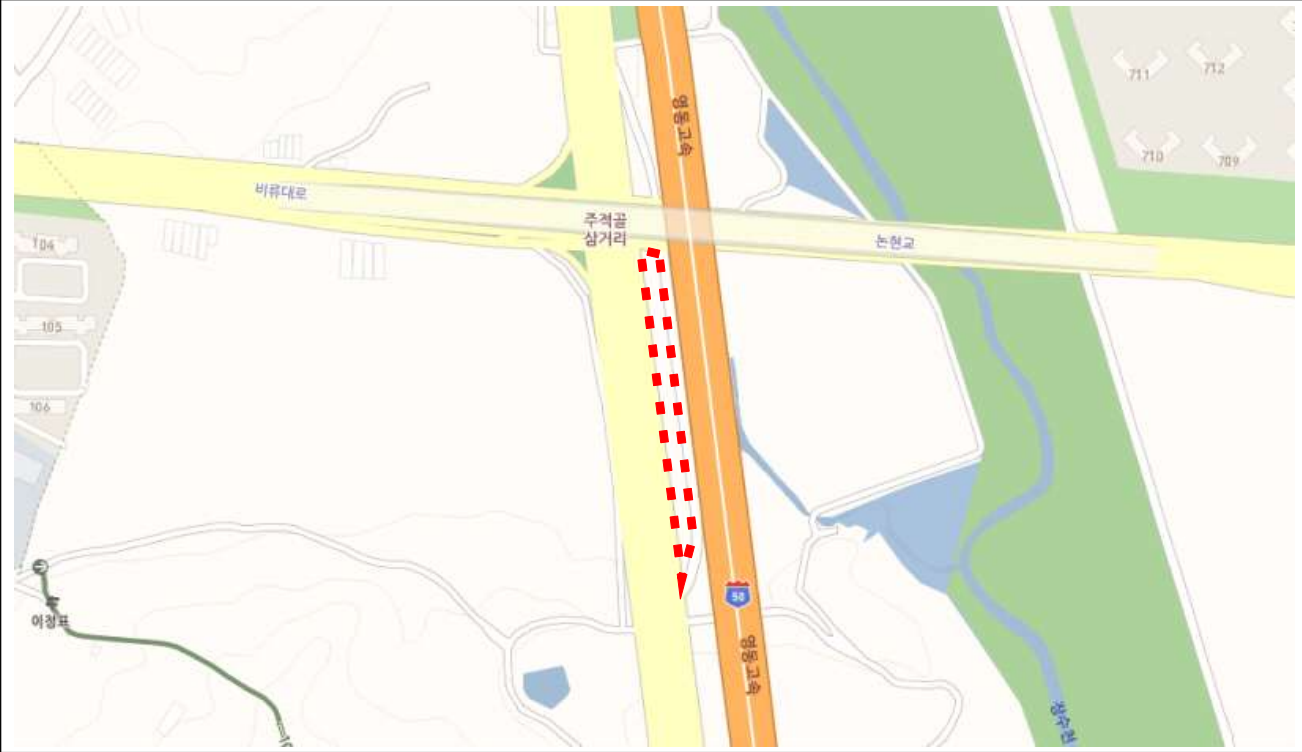
## 봄꽃이 아름다운 장소

<b>명칭</b>	남동문화생태누리길	<b>장 소</b>	-주소: 남동문화생태누리길 -규모: 3.3km
<b>화 종</b>	벚나무, 개나리	<b>꽃 피는 시기 (평년)</b>	4~5월



## 봄꽃이 아름다운 장소

명칭	소래녹지대	장 소	-주소: 도림동 158-3 일원 -규모: 6,500㎡
화 종	장미	꽃 피는 시기 (평년)	5~6월



## 봄꽃이 아름다운 장소

명칭	백범로	장 소	-주소: 남동구 백범로 -규모: 1.8km
화 종	벚나무	꽃 피는 시기 (평년)	4~5월



## 봄꽃이 아름다운 장소

명칭	비류대로	장 소	-주소: 남동구 비류대로 -규모: 800m
화 종	개나리	꽃 피는 시기 (평년)	4~5월



## 봄꽃이 아름다운 장소

명칭	만의골로	장 소	-주소: 남동구 만의골로 -규모: 450m
화 종	벚나무	꽃 피는 시기 (평년)	4~5월



## 봄꽃이 아름다운 장소

명칭	인천대공원, 벚나무길	장 소	-주소: 남동구 무네미로 236 -규모: 1km
화 종	벚꽃	꽃 피는 시기 (평년)	4월 초 ~ 중순



## 봄꽃이 아름다운 장소

명칭	인천대공원, 경관지구(만의골, 장수천)	장 소	-주소: 남동구 무네미로 236 -규모: 18,000㎡
화 종	꽃양귀비, 수레국화	꽃 피는 시기 (평년)	5월 중순 ~ 말



## 봄꽃이 아름다운 장소

명칭	인천대공원, 만의골 작약정원	장 소	-주소: 남동구 무네미로 236 -규모: 1,100㎡
화 종	작약	꽃 피는 시기 (평년)	5월 중순





## 봄꽃이 아름다운 장소

명 칭	신트리공원	장 소	-주소: 부평구 부평동 880일원 -규모: 700m
화 종	벚나무	꽃 피는 시기(평년)	4월



## 봄꽃이 아름다운 장소

명 칭	원적산터널 옆길	장 소	-주소: 부평구 길주로339번길 -규모: 100m
화 종	개나리	꽃 피는 시기 (평년)	4월



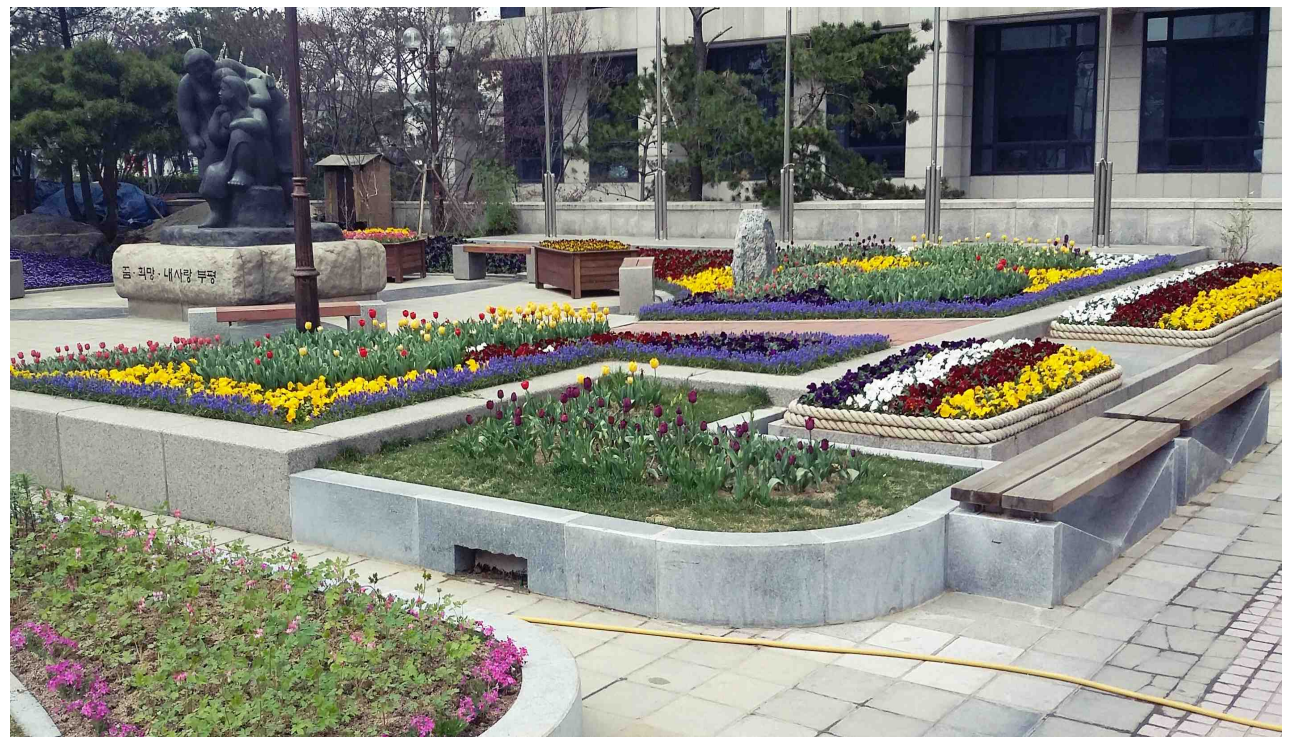
## 봄꽃이 아름다운 장소

명 칭	부영로 가로녹지대	장 소	-주소: 부평구 부영로 (대림종합상가~부원중) -규모: 1.3km
화 종	벚나무	꽃 피는 시기(평년)	4월



## 봄꽃이 아름다운 장소

<b>명 칭</b>	부평구청 어울림광장	<b>장 소</b>	-주소: 부평구 부평대로 168 -규모: 1,076㎡
<b>화 종</b>	팬지, 꽃무릇, 참나리, 꽃잔디 돌단풍, 금낭화, 매발톱꽃	<b>꽃 피는 시기(평년)</b>	4월



## 봄꽃이 아름다운 장소

명 칭	인천나비공원	장 소	-주소: 부평구 평천로 26-47 -규모: 660㎡
화 종	홍설(꽃잔디)	꽃 피는 시기(평년)	4월하순 ~ 5월중순



## 봄꽃이 아름다운 장소

명칭	서부간선로	장 소	-주소: 계양구 서부간선로 -규모: 1.5km
화 종	벚꽃	꽃 피는 시기 (평년)	4월



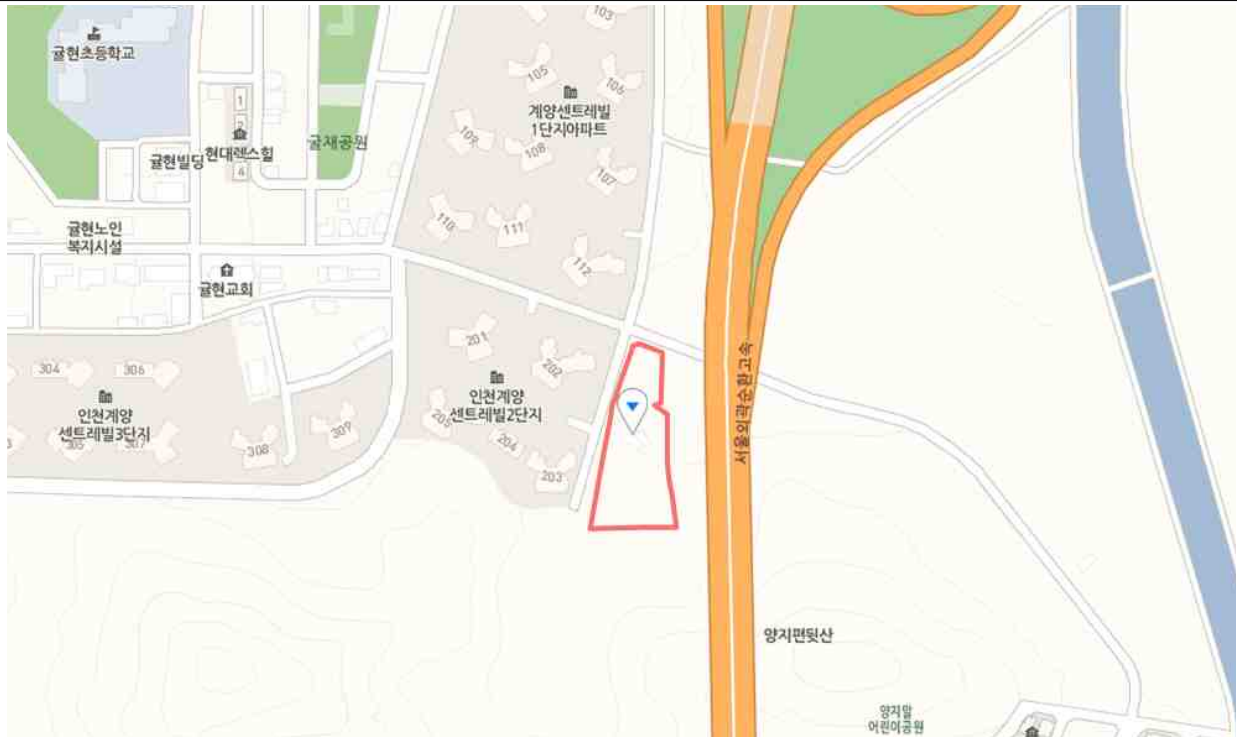
## 봄꽃이 아름다운 장소

명칭	입학공원	장 소	-주소: 계양구 입학동 135 -규모: 8,959㎡
화 종	벚꽃	꽃 피는 시기 (평년)	4월



## 봄꽃이 아름다운 장소

명칭	들놀이공원	장 소	-주소: 계양구 굴현동 231 -규모: 6,285㎡
화 종	철쭉	꽃 피는 시기 (평년)	5월



## 봄꽃이 아름다운 공원

명칭	서곶근린공원	장 소	-주소: 연희동 산50 -규모: 151,333㎡
화 종	튤립, 장미, 벚꽃, 개나리, 계절별초화	꽃 피는 시기 (평년)	3월 ~ 10월



## 봄꽃이 아름다운 공원

명칭	원신근린공원	장 소	-주소: 신현동 산33 -규모: 57,685㎡
화 종	튤립, 벚꽃, 계절별초화	꽃 피는 시기 (평년)	3월 ~ 10월



## 봄꽃이 아름다운 장소

명칭	고려산	장소	-주소: 강화군 고려산 일원 -규모: 약 20ha
화종	진달래	꽃 피는 시기 (평년)	4월 중순경

