



베란다 · 주택옥상에

소형

태양광발전기를 달아드립니다

- 지원금 39만원 - 60만원 (인천시)
- 최고효율의 LG전자 모듈설치
- 최적의 설치각도
- 검증된 안정성!! (풍압, 살수시험 합격)
- 간편한 설치, 무상A/S 5년

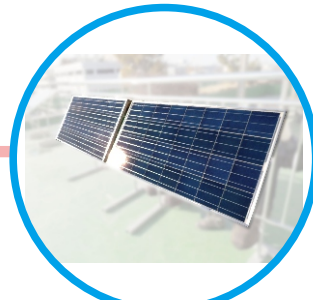
신청접수하시면 방문하여 적격유무 확인 후 설치하여 드립니다.
 접수처 : (주)현대에스더블유디산업 031-413-1011

■ 모델별 설치가격

구분	거치형	앵커형	
	260W	250W	500W
총설치금액	780,000	780,000	1400,000
고객자부담금	390,000	390,000	800,000
시지원금	390,000	390,000	600,000

태양광 설비구성

난간거치대
260W



베란다난간에 고정시키는 형태

마이크로인버터

모니터링장치

설치예

앵커형
250W/500W



옥상바닥에 고정시키는 형태

마이크로인버터

모니터링장치

설치예

기대효과

설치용량 (W)	일평균 발전시간 (시간)	월간발전량 (KW)	월 사용량 (KW)	연간절감액 (원)	자금회수 기간(년)
260	3.2	25.3	300	50,280	7.7
			400	73,560	5.3
			500	111,120	3.5
250		24.3	300	48,360	9.3
			400	70,680	6.4
			500	106,680	4.2
500		48.7	300	98,520	8.0
			400	144,120	5.5
			500	217,680	3.6



●신재생에너지전문기업
(주)현대S.W.D산업

경기도 안산시 단원구 광덕대로 193(교잔동 신양타운 306호)
전화번호 031.413.1011 팩스 031.413.1062