

온(溫)맵시로

체온은 높이고
온실가스는 줄이고



온실가스 줄이는 나만의 비법
이것만 실천하면 1년에 0.5톤 감축

- + 겨울엔 온맵시, 여름엔 쿨맵시
- + 일주일에 한 번만 운전대를 놓으세요.
- + 나의 휴식시간은 컴퓨터 절전시간, '그린터치' 설치하기
- + 음식물도 에너지로 만들어요. 먹을 만큼만!

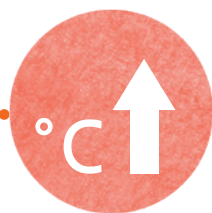
+ 더 많은 것을 알고 싶다면?
한국기후·환경네트워크(www.kcen.kr)로

저탄소친환경생활
홍보대사
기상캐스터
김혜선

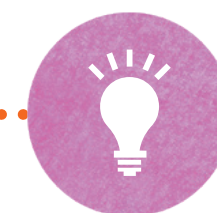
저탄소친환경생활
홍보대사
개그맨
김기열



겨울철 실내온도는
18°C~20°C로 유지하고



온(溫)맵시로
체온을 2.4°C 올리세요!



온맵시 착용방법

- ◆ 적당한 조임으로 찬 공기는 OUT!
- ◆ 겹쳐입는 패션으로 따뜻함을 UP!
- ◆ 스타일리쉬한 당신이라면 온맵시는 필수!