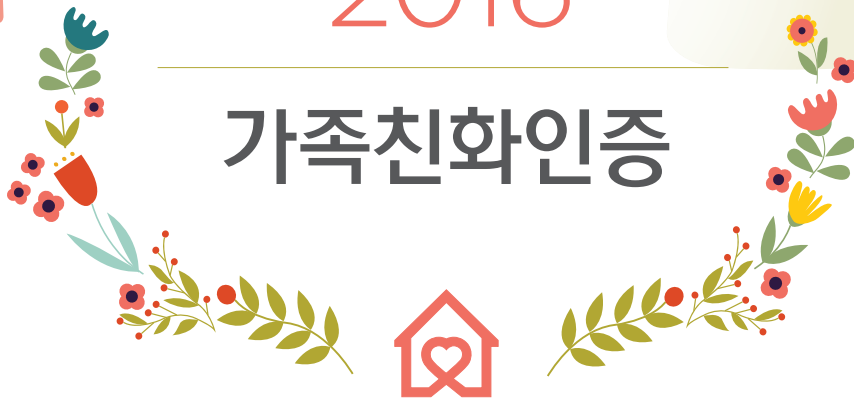


2016

가족친화인증



가족이 행복한 즐거운 일터!





‘가족친화경영’이란

근로자가 일과 가정생활을
조화롭게 병행할 수 있도록
다양한 일·가정 양립 제도
운영을 통해
새로운 기업 문화를
만들어 가는 경영전략

CONTENTS

- 01 가족친화인증 개요
- 02 가족친화인증 절차
- 03 가족친화인증 기대효과
- 04 가족친화 프로그램 유형
- 05 가족친화인증기업 인센티브 지원 현황
- 06 평가 배점 기준
- 07 진행 절차 및 주요 일정
- 08 가족친화인증기업 현황
- 09 가족친화인증 신청 안내
- 10 가족친화지원사업 안내





가족친화인증은

근로자가 일에
집중하도록 하여
기업 생산성과
경쟁력 강화

가족친화
우수기업 홍보로
기업이미지 향상

출산율 제고,
고용 안정 등으로
국가경제
발전에 기여

가족친화경영
확산을 통한
근로자와
가족 구성원의
삶의 질 향상



가족친화 인증마크

기본적으로 서로를 배려하며 사랑을 품고 있는 사람들이 정겹게 어울리는 모습을
형상화한 것으로서, 배려와 사랑으로 서로 조화를 이룰 때 비로소 하나의 완성된 꽃
'가족친화경영'을 피울 수 있다는 의미입니다.
밝은 다홍색은 가족의 사랑, 노란색은 기업의 배려와 열정,
초록색은 사회적 관심과 안정된 제도를 상징합니다.



01 가족친화인증 개요

● 가족친화인증이란?

가족친화제도*를 모범적으로 운영하는 기업 및 공공기관에 대하여 심사를 통해 인증을 부여하는 제도

*자녀출산 및 양육지원, 유연근무제도, 가족친화직장문화조성 등

※ 법적근거 : 「가족친화 사회환경의 조성 촉진에 관한 법률」 제15조

● 인증 주체 및 신청 대상

● 인증 주체 : 여성가족부장관

● 신청 대상

신규인증 (3년) 가족친화관련 법적요구사항을 충족한 기업 및 기관

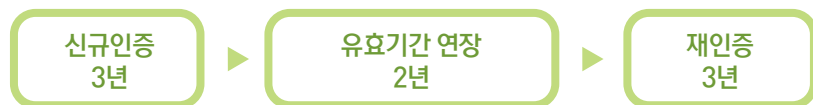
유효기간 연장 (2년) 신규 인증 유효기간 만료 전('13년 신규 인증기업)

재인증 (3년) 유효기간 연장의 유효기간 만료 전('08년 재인증, '11년 유효기간 연장 기업)

● 인증 기준

구분	신규인증	유효기간 연장	재인증
대기업·공공기관	70	30	35
중소기업	60	30	35
적용기준	근로기준법, 남녀고용평등 및 일·가정 양립 지원에 관한 법률, 양성평등기본법, 성매매방지 및 피해자보호 등에 관한 법률, 성폭력방지 및 피해자보호 등에 관한 법률, 가정폭력방지 및 피해자보호 등에 관한 법률, 국가공무원법 등 최소 법규 준수사항을 충족		
	100점 만점 심사	<ul style="list-style-type: none"> · '중소기업'은 '가족친화제도 실행' 및 '가점' 항목 심사 · '대기업·공공기관'은 '가족친화제도 실행' 항목 심사 	
	'대기업·공공기관'은 가족친화제도 실행의 배점에서 30점 이상의 점수를 획득	<ul style="list-style-type: none"> · '중소기업'은 가점을 포함하여 30점 이상 획득 · '대기업·공공기관'은 가족친화제도 실행의 배점 중 30점 이상 획득 	<ul style="list-style-type: none"> · '중소기업'은 가점을 포함하여 35점 이상 획득 · '대기업·공공기관'은 가족친화제도 실행의 배점 중 35점 이상 획득

● 인증 유효기간

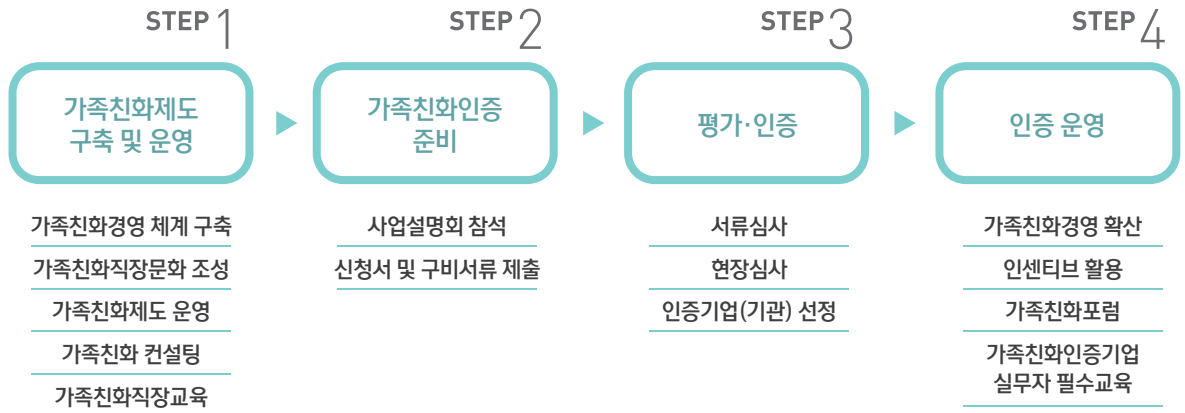


※ 재인증 후에는 3년 단위로 재심사



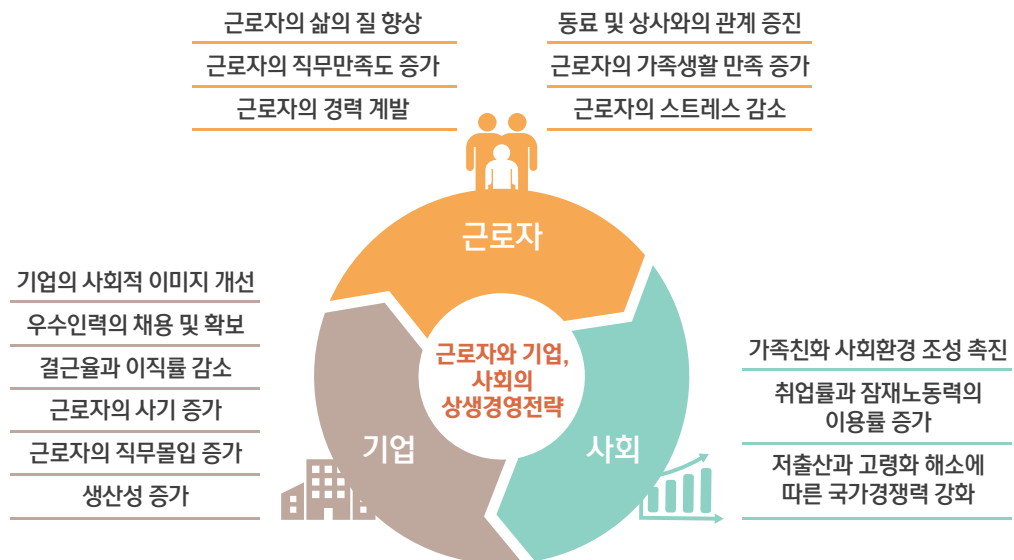
02

가족친화인증 절차



03

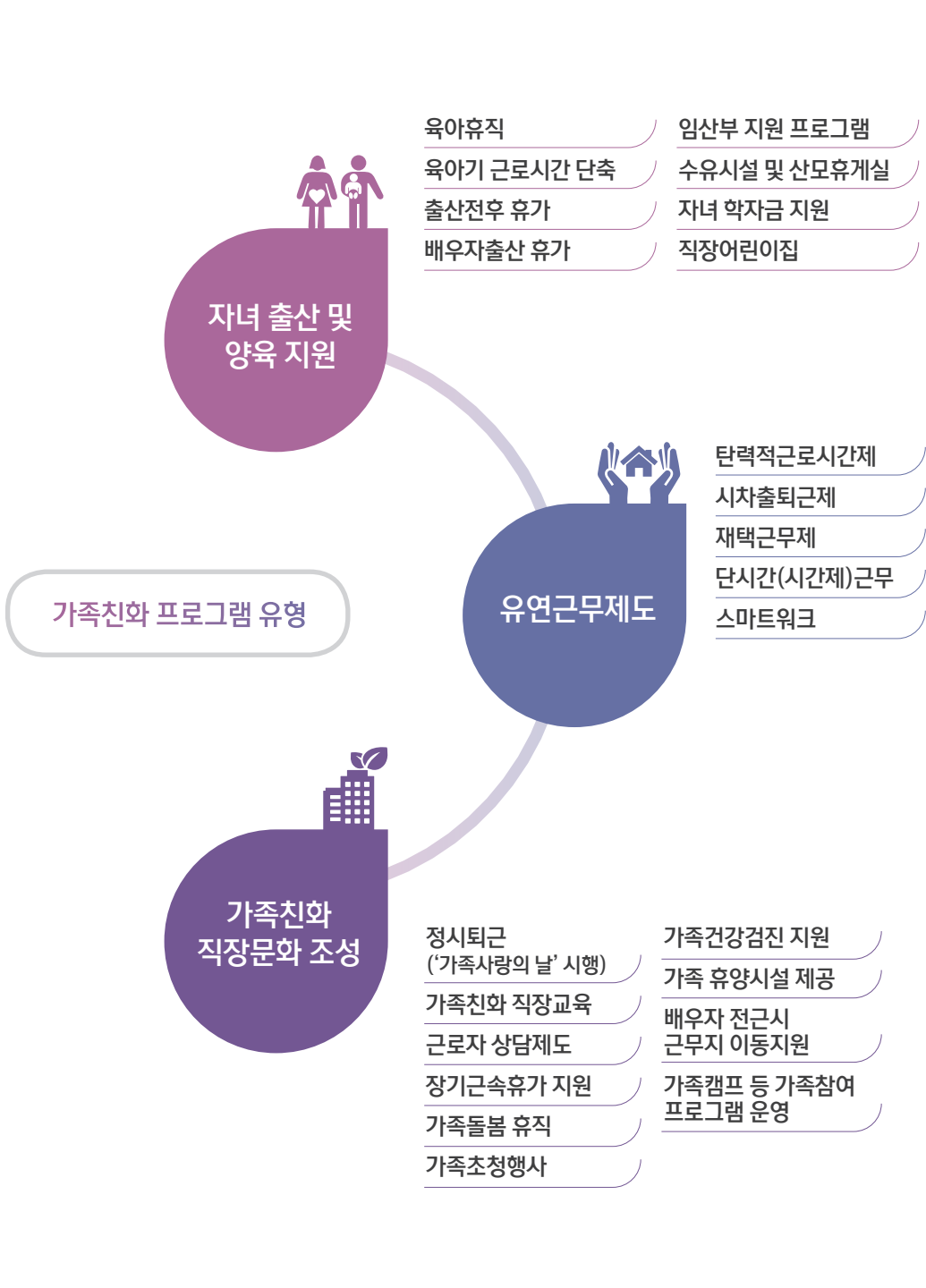
가족친화인증 기대효과





04

가족친화 프로그램 유형





05

가족친화인증기업 인센티브 지원 현황

('16년 2월 기준 114개 인센티브)

기관명	지원 사업	지원 내용
고용노동부	인적자원개발 우수기관 인증심사	가점 5점 이내 부여
	시간제선택제 일자리 지원사업	가점 5점 부여
	고용창출지원사업	가점 5점 부여
	노사문화 우수기업 대상 선정	심사 시 우대
국방부	물품구매 적격심사	신인도항목 가점 부여 (0.4점)
금융감독원	기업공시에 가족친화기업 인증정보 자율공시	인증 명칭, 인증기관, 인증일자, 유효기간 등 명시
금융위원회	중소기업은행 신용평가 시 우대	사회기여도 평가시 반영
	기술보증기금 기술평가보증 우대	보증료 0.1% 감면
	한국거래소 상장법인 자율공시항목에 가족친화인증정보 포함	인증 명칭, 인증기관, 인증일자, 유효기간 등 명시
미래창조과학부	IT·SW융합산업원천기술개발 사업 선정시 가점부여	가점 1점 부여
	정보통신응용기술 개발지원사업(융자지원)	가점 1점 부여
방위사업청	물품 적격심사	신인도항목 가점 부여 (0.1점)
	중소기업자간 경쟁제품 중 물품의 구매에 관한 계약이행능력심사	신인도항목 가점 부여 (0.1점)
법무부	출입국심사시 출입국 전용심사대 이용편의 제공	출입국우대카드발급(기업당 1명)
병무청	산업기능요원 인원 배정	산업기능요원 인원배정 시 우대
산업통상자원부	대·중소기업 생산성 혁신 파트너십 지원	가점 2점 부여
	지역특화산업육성 사업 선정 시 가점 부여	가점 2점 부여
	글로벌전문기술개발사업 신청시 가점 부여 (소재부품, 창의산업, 생산시스템산업, 전자시스템)	가산점 2점 부여
신용보증기금	중소기업 보증심사시 보증한도 우대	30억원까지 보증한도 우대
	중소기업 보증심사시 심사 우대	자기자본한도 적용배제, 시설자금보증취급 시 해지 특약완화, 한도거래 우선운용 등 심사완화
조달청	물품구매 적격심사	신인도항목 가점 부여(1.7점)
중소기업청	해외진출민간거점활용지원사업	가점 3점 부여
	절충교역참여 희망 시 가점 부여	가점 3점 부여
	중소기업자 간 경쟁물품 계약이행능력 심사 시 가점 부여	신인도항목 가점 0.5점 부여
	중소기업 정책자금 지원 시 용자한도 우대	신성장기반자금 용자잔액 (수도권 45억원, 비수도권 50억원) 및 매출액 한도(150%) 예외 적용
	중소기업 컨설팅 지원사업	가점 2점 부여

05
가족친화인증기업
인센티브
지원 현황

기관명	지원 사업	지원 내용	
중소기업청	수출역량강화사업시 가점부여	가점 1점 부여	
	해외규격인증획득 지원사업시 가점부여	가점 2점 부여	
	중소기업기술혁신 개발사업시 가점부여	가점 1점 부여	
강원도	유망 중소기업 선정	가점 2점 부여	
	중소기업 경영안전자금 융자지원	이차보전율(3%), 최대 4년 지원(융자기간)	
경기도	해외전시회 단체관·통상촉진단 지원시 가점	가점 2점 부여	
	경기도 유망중소기업 인증 선정시 가점	가점 1.5점 부여	
	지방세 세무조사 유예	3년	
	G-패밀리클러스터 단위사업 지원시 가점	가점 5점 부여	
	경기벤처창업보육센터 입주신청시 가점	최대 5점 부여	
	비즈네비사업 지원시 가점	가점 1점 부여(시흥시·광명시 소재 기업)	
	기술닥터사업(중기애로기술지원) 진단	가점 5점 부여	
	웹·메일호스팅 서비스사업	1년 무상지원	
	신기술·신제품전시관 운영사업 선정평가시 가점 부여	가점 2점 부여	
	경기IT단지 입주 선정평가시 가점 부여	가점 5점 부여	
	기술경영 최고위과정 신청	무심사 합격	
	경기도 뿌리산업 집중육성사업	가점 5점 부여	
	전략산업·기업주도 기술개발사업	가점 3점 부여	
	중소기업육성자금 지원시 우대금리	금리 0.3% 우대	
	중소기업육성자금 신청시 가점	가점 5점 부여	
	경기신용보증재단 보증평가시 가점 부여	가점 1점 부여	
	경기신용보증재단 보증요율 인하	0.2% 인하	
	한국표준협회경기지부 입회비 면제	입회비 200,000원 면제	
	한국표준협회경기지부 '옴이마크' 신청비 면제 및 연간사용료 할인	신청비 100,000원 면제 및 연간사용료 할인 (1개 상품 10%, 2개 이상 상품 50% 할인)	
	한국표준협회경기지부 최고경영자 조찬회 연회비 할인	연회비 10% 할인	
	한국무역협회경기지부 무역금융자사업 가점	가점 5점 부여	
	수원상공회의소 국내·외 박람회 참가 지원	가점 5~10점 부여	
	수원상공회의소 해외규격인증 취득지원	가점 4점 부여	
	수원상공회의소 내수기업 수출기업화사업	가점 4점 부여	
	수원상공회의소 모바일홈페이지 제작지원사업	가점 4점 부여	
	수원상공회의소 전략수출시장 진출 컨소시엄사업	가점 4점 부여	
	경상남도	신용보증 수수료 감면	최종 산정된 보증요율에서 0.3% 감면
	경상북도	경북신용보증재단 보증시 우대 평가	보증심사(일반심사) 시 추천 우대
		중소기업 운전자금 융자 지원사업	5억원 이내 융자 지원

기관명	지원 사업	지원 내용
광주광역시	중소기업 수출마케팅 사업 지원	참가신청시 가점 5점 부여
	중소기업 청년인턴제	사업 신청시 우선지원
	고용우수기업 인증제	사업 신청시 가점부여(2점)
	여성고용환경 개선자금 지원	여성전용시설 설치 및 개보수 비용 일부 지원
	광주테크노파크 신규 입주 선정 평가 우대	평가시 가점 부여(2점)
대구광역시	해외마케팅사업 참가기업 선정 우대	무역사절단 및 해외전시회 파견 참가업체 선정 시 우대
	중소기업 육성자금 지원 우대	융자액 우대 5억(일반 3억), 1~1.18% 이차보전
	지방세 세무조사 유예	지방세 세무조사 유예 3년
	출자·출연기관(대구광역시 12개 기관만 해당) 경영실적 평가시 가족친화인증기업 가점부여	평가대상 : 12개 기관 대구의료원, 대구신용보증재단, 대구테크노파크, 대구디지털산업진흥원, 대구경북디자인센터, 대구청소년지원재단, 대구문화재단, (주)엑스코, (재)대구오페라하우스, 대구여성가족재단, 대구경북연구원, 대구광역시 교통연수원
대전광역시	국내 전시·박람회 대상기업 선정시 가점 부여	가점 2점 부여
	충청권 벤처프라자 참가 지원	우선 선정지원
	해외시장개척단, 해외전시회 참가시 우대	가점 2점 부여
부산광역시	고용우수기업 선정	가점 10점 부여
	청년인턴사업	청년인턴 채용한도 30%
	해외마케팅 참가기업 선정	가점 5~10점 부여
	중소기업 자금 이차보전 지원	가점 5점 부여
서울특별시	여성고용 우수기업 특별자금 지원	자금규모(40억원), 금리는 대출은행금리에 이차보전 2.0~2.5%, 5억원 이내, 1년 거치 4년 균분상환
	일반용역 적격 심사시 가점 부여	가점 0.5점 부여
울산광역시	중소기업육성기금 지원	이자차액 보전(0.5% 추가 지원)
	울산광역시 포상 지원	포상 시 우대
인천광역시	해외마케팅 및 수출인프라 확충 지원업체 선정시 가점 부여	가점 3점 범위 내
	가족친화기업 등에 대한 중소기업(경영안정자금) 우선 지원	가점 5점 부여
전라남도	유망중소기업 선정시 가점 부여	가점 2점 범위 내
	중소기업 청년인턴 참여기업 선정 시 우대	인턴지원 인원 1명 추가
전라북도	'전라북도 유망중소기업' 선정시 가점 부여	가점 1점 범위 내
	해외마케팅 지원사업(박람회 참가, 해외통상 촉진)	가점 부여(최대 1점)
	'전라북도 우수중소기업인상' 선정시 가점	가점 2점 범위 내
	신용보증 수수료 감면	최종 산정된 보증요율에서 0.2% 감면
제주특별자치도	신용보증 수수료 감면	최종 선정된 보증 요율에서 0.3% 감면
	중소기업육성자금 이차보전 우대지원	창업 및 경쟁력강화 지원자금(대출금리 70%, 신용담보 3.0%), 경영안정지원자금(2.8%)

기관명	지원 사업	지원 내용
충청남도	충남신용보증재단 보증수수료 할인	0.2% 할인
	국외마케팅 우대 지원	참여 우선권 부여
	국내 마케팅 우대 지원	참여 우선권 부여
충청북도	신용보증 수수료 감면	최종 산정된 보증요율에서 0.2% 감면
	중소기업 육성자금 지원 우대	0.5% 우대
	청년일자리지원사업(고용지원금 지원)	청년일자리지원사업 신청자격에 가족친화인증기업 포함
	고용우수기업 선정	가점 2점 부여
	지역전략사업 진흥사업 신청 시우대	우선 선정
	TP단지 입주선정 평가시 가점부여	가점 5점 부여
	한국표준협회충북지부 입회비 면제	입회비 200,000원 면제
	한국표준협회 충북지부 '옴이마크' 신청비 면제 및 연간사용료 할인	신청비 100,000원 면제, 연간사용료 할인 (1개 상품 10%, 2개 상품 20% 할인)
	해외마케팅 참가기업 선정	해외마케팅 참가대상기업 선정 심사시 가점부여(10점)
	지방세 세무조사 3년 면제(진천군, 증평군)	-
	조령산휴양림 숙박시설 우선예약제 시행(20%)	-
	청주시 중소기업 경영안정자금 융자	가점 5점 부여
	진천군 가족친화기업 근로자 인센티브	지자체시설 사용료, 관람료 감면 • 진천군 청소년수련원(50%) • 진천군 종합박물관(50%) • 진천군 생거판화미술관(50%) • 진천군 자연휴양림(30%~10%)
	증평군 가족친화기업 근로자 인센티브	지자체시설 사용료, 관람료 감면 • 증평 청소년수련관(50%) • 증평 문화회관(50%) • 증평 민속체험박물관(50%) • 좌구산천문대 관람료(30%) • 좌구산 자연휴양림 사용료(50%~10%) • 율리휴양촌 사용료(50%~10%)
제천시 가족친화기업 근로자 인센티브	• 청소년 수련원 사용료(50%) • 청풍문화재단지 입장료 면제 • 박달재 자연휴양림 사용료감면(30%)	
KB국민은행	가족친화인증 중소기업 대상 투융자 금리 우대	가점 10점 부여
IBK기업은행	가족친화인증 중소기업 대상 투융자 금리 우대	상품에서 1.0% 대출금리 우대
신한은행	가족친화인증 중소기업 대상 대출금리 우대	경영·회계 등 종합컨설팅 무료 제공
우리은행	가족친화인증 중소기업 대상 투융자 금리 우대	통합자금관리시스템 서버 무상 제공

● **가족친화 우수기업 정부포상(2011년~2015년)**

| **2015년** | 단체포상(총 28점)

훈격	구분	유공 기업·기관명
대통령표창 (4점)	대기업	매일유업(주), (주)신세계
	중소기업	제천운수(주)
	지방자치단체	경기도청
국무총리 표창 (5점)	대기업	SK에너지(주), 서울도시가스(주)
	공공기관	인천국제공항공사, 한국수자원공사
	지방자치단체	부산광역시청
여성가족부 장관표창 (19점)	대기업	보령메디앙스(주), 부산은행, 삼성바이오로직스(주), (주)제이앤비컨설팅, (주)케이티
	중소기업	경은산업(주), (주)아름다운가게, (주)오픈에스앤에스, 이샘내과의원
	공공기관	(사)가정복지회, 신용보증기금, 코레일관광개발(주), 한국감정원, 한국농어촌공사, 한국산업안전보건공단
	지방자치단체	대전광역시 동구청, 서울특별시 송파구청, 전라남도 광양시청, 충청남도 천안시청

| **2014년** | 총 28점

● **개인포상** : 1점

훈격	소속	직위	성명
국민포장	엘지이노텍(주)	대표이사	이용범

● **단체포상** : 27점

훈격	구분	유공 기업·기관명
대통령표창 (3점)	대기업	삼성전자로지텍(주)
	중소기업	(주)세창인스트루먼트
	공공기관	한국남부발전주식회사
국무총리 표창 (4점)	대기업	SK루브리컨츠 주식회사
	중소기업	(주)아이디어빈스, 아이에이치 디벨루인(주)
	공공기관	중소기업은행
여성가족부 장관표창 (20점)	대기업	(주)대구은행, 주식회사 포스코유먼스, (주)광주신세계, (주)호텔롯데롯데월드, 주식회사 하나저축은행, 기아자동차(주)
	중소기업	(주)신영프리티전, (주)제이피엠엔지니어링 (주)호수의나라수오미, 대영이앤비(주), 쏘테크 주식회사, 주식회사 포시에스, (주)환공식품, (주)태광네트웍정보, (주)부산어묵, (주)케이아이엔엑스
	공공기관	한국콘텐츠진흥원, 한국과학기술정보연구원, 기술신용보증기금, 한국자산관리공사

| **2013년** | 총 17점

● **개인포상** : 1점

훈격	소속	직위	성명
국민포장	삼성에버랜드주식회사	대표이사	김봉영

● **단체포상** : 16점

훈격	구분	유공 기업·기관명
대통령표창 (2점)	대기업	삼성토탈(주)
	중소기업	(주)솔트룩스
국무총리 표창 (4점)	대기업	에스케이씨앤씨(주), (주)대웅제약
	중소기업	(주)덕산코트렌
	공공기관	한국도로공사
여성가족부 장관표창 (10점)	대기업	교보생명보험(주), 에스-오일(S-OIL)(주), 스테코(주), 제일모직(주)
	중소기업	백톤디킨스코리아(주), (주)인피닉, (주)코마스
	공공기관	대한주택보증(주), 한국방송광고진흥공사, 경상북도청

| **2012년** | 총 10점

훈격	구분	유공 기업·기관명
대통령표창 (1점)	대기업	SK이노베이션(주)
국무총리 표창 (3점)	대기업	LG Display
	중소기업	한국오츠카제약 주식회사
	공공기관	(주)한국거래소
여성가족부 장관표창 (6점)	대기업	롯데마트, 스태츠 칩팩코리아
	중소기업	(주)박스터, 주식회사 세명기업, 동양종합식품주식회사
	공공기관	한국전력기술(주)

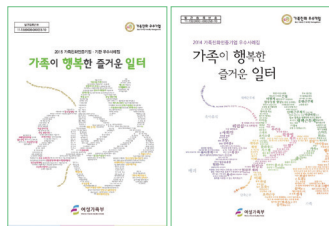
| **2011년** | 총 10점

훈격	구분	유공 기업·기관명
대통령표창 (1점)	대기업	우리에프아이에스(주)
국무총리 표창 (3점)	대기업	유한킴벌리
	중소기업	한국아이시스(주)
	공공기관	한국전력공사
여성가족부 장관표창 (6점)	대기업	삼성화재해상보험(주)
	중소기업	(주)동화세상에듀코, (주)엠아이케이21, 천호식품
	공공기관	건강보험심사평가원, 한국정보화진흥원

● 가족친화인증기업 홍보 사례

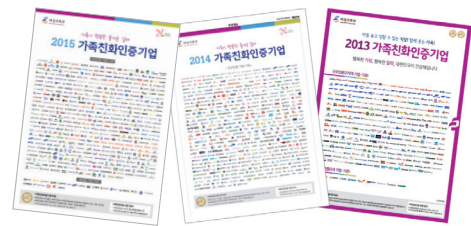
가족친화인증기업 사례집

매년 가족친화인증기업의 다양한 가족친화경영 사례와 직원들의 체험수기를 기록한 '가족친화인증기업 사례집' 발간



주요매체를 통한 인증기업 홍보

매일경제, 한국경제, 서울경제, 서울신문



제품 패키지
(대웅제약 | 매일우유 | 건국우유 · 건국햄)



모바일 청구서/지로
(서울도시가스 앱)



홈페이지
(미애부)



가족친화인증 선정 기념 홍보
(스타벅스)



인증기념 이벤트
(샘표식품)



잡지광고
(씨에이팜)



가족친화인증 현판식
(대구광역시 중구청)





06 평가 배점 기준

신규인증

| 중소기업 | (중소기업기본법에 따름)

• 인증기준 : 100점 만점에 60점(가점포함) 이상 점수를 획득 시 인증

심사요소	심사항목	배점
1. 최고경영층의 리더십 (20)	1.1 최고경영층의 관심 및 의지	20
	2.1 여성근로자의 육아휴직 또는 육아기 근로시간 단축 이용률	15
2. 가족친화제도 실행 (60)	2.2 남·여 근로자 육아휴직 후 복귀율	15
	2.3 출산전·후 휴가 후 복귀율	10
	2.4 배우자출산휴가 3일 이상 이용	5
	2.5 유연근무제 활용률 (시차출퇴근제, 재택근무제, 시간제 근무, 스마트워크 등)	10
	2.6 정시퇴근 ('가족사랑의 날' 등 시행)	5
	3.1 자녀 출산 및 양육 지원, 유연근무제도, 가족친화 직장문화 조성 관련 직원 만족도	20
가점 (최대 15)	직장어린이집 설치 (※ 의무이행사업장 제외)	10
	가족친화 관련 프로그램 시행 (7가지, 각 1점)	7
	남성근로자 육아휴직 이용	5
	가족돌봄휴직 이용	5
	가족친화 직장교육 실시	5
	연차 활용	3
	고용노동부 주관 「남녀고용평등 우수기업」 선정	2
	자동육아휴직제 시행	2
	대체인력 채용	2
	시간선택제 일자리 활용	0.5
	총계	

※ '가족친화제도 실행' 분야에서 대상자가 없을 경우, N/A(Not Available) 처리(제도 이용 대상자가 있는 심사항목만 평가한 뒤 '가족친화제도 실행' 배점 내에서 점수 비례 환산)

| 대기업·공공기관 | (중소기업기본법에 따름)

• 인증기준 : 100점 만점에 70점(가점포함) 이상, '가족친화제도 실행'의 배점에서 30점 이상 점수를 획득 시 인증

심사요소		심사항목	배점
1. 최고경영층의 리더십 (20)		1.1 최고경영층의 관심 및 의지	15
		1.2 가족친화 관련 프로그램 참여	3
		1.3 가족친화 관련 전담 인력 보유	2
2. 가족친화제도 실행 (60)	2.1 자녀출산 및 양육 지원 (40)	2.1.1 여성근로자의 육아휴직 또는 육아기 근로시간 단축 이용률	10
		2.1.2 남성근로자 육아휴직 이용률	5
		2.1.3 남·여 근로자 육아휴직 후 복귀율	10
		2.1.4 출산전·후 휴가 후 복귀율	10
		2.1.5 배우자출산휴가 3일 이상 이용률	5
	2.2 유연근무제도 (10)	2.2.1 유연근무제 활용률 (시차출퇴근제, 재택근무제, 시간제 근무, 스마트워크 등)	10
	2.3 가족친화 직장문화 조성 (10)	2.3.1 정시퇴근 ('가족사랑의 날' 등 시행)	5
2.3.2 가족친화 직장교육 실시		5	
3. 가족친화경영만족도 (20)		3.1 자녀 출산 및 양육 지원, 유연근무제도, 가족친화 직장문화 조성 관련 직원 만족도	20
가·감점 (최대 10)		직장어린이집 설치 (※ 의무이행사업장 제외)	5
		가족친화 관련 프로그램 시행 (5가지, 각 1점)	5
		가족돌봄휴직 이용	2
		연차 활용	1
		고용노동부 주관 「남녀고용평등 우수기업」 선정	1
		자동육아휴직제 시행	1
		대체인력 채용	1
		여성관리자 비율 목표제 시행	1
		시간선택제 일자리 활용	0.5
		고용노동부 주관 '적극적 고용개선조치'에서 여성근로자의 고용기준에 미달하는 기업	-2
	총계		

※ '가족친화제도 실행' 분야에서 대상자가 없을 경우, N/A(Not Available) 처리(제도 이용 대상자가 있는 심사항목만 평가한 뒤 '가족친화제도 실행' 배점 내에서 점수 비례 환산)

● 유효기간 연장 및 재인증

| 중소기업 | (중소기업기본법에 따름)

- 유효기간 연장 기준 : 60점 만점에 30점 (가점포함) 이상 획득 시 인증
- 재인증 인증기준 : 60점 만점에 35점 (가점포함) 이상 획득 시 인증

심사요소	심사항목	배점
2. 가족친화제도 실행 (60)	2.1 여성근로자의 육아휴직 또는 육아기 근로시간 단축 이용률	15
	2.2 남·여 근로자 육아휴직 후 복귀율	15
	2.3 출산전·후 휴가 후 복귀율	10
	2.4 배우자출산휴가 3일 이상 이용률	5
	2.5 유연근무제 활용률 (시차출퇴근제, 재택근무제, 시간제 근무, 스마트워크 등)	10
	2.6 정시퇴근 ('가족사랑의 날' 등 시행)	5
가점 (최대 15)	직장어린이집 설치 (※ 의무이행사업장 제외)	10
	가족친화 관련 프로그램 시행 (7가지, 각 1점)	7
	남성근로자 육아휴직 이용	5
	가족돌봄휴직 이용	5
	가족친화 직장교육 실시	5
	연차 활용	3
	고용노동부 주관 「남녀고용평등 우수기업」 선정	2
	자동육아휴직제 시행	2
	대체인력 채용	2
	시간선택제 일자리 활용	0.5
총계		60

| 대기업·공공기관 |

- 유효기간 연장 기준 : '가족친화제도 실행'의 배점에서 30점 이상의 점수를 획득 시 인증
- 재인증 인증기준 : '가족친화제도 실행'의 배점에서 35점 이상의 점수를 획득 시 인증

심사요소	심사항목	배점	
2. 가족친화제도 실행 (60)	2.1 자녀출산 및 양육 지원 (40)	2.1.1 여성근로자의 육아휴직 또는 육아기 근로시간 단축 이용률	10
		2.1.2 남성근로자 육아휴직 이용률	5
		2.1.3 남·여 근로자 육아휴직 후 복귀율	10
		2.1.4 출산전·후 휴가 후 복귀율	10
		2.1.5 배우자출산휴가 3일 이상 이용률	5
	2.2 유연근무제도 (10)	2.2.1 유연근무제 활용률 (시차출퇴근제, 재택근무제, 시간제 근무, 스마트워크 등)	10
	2.3 가족친화 직장문화 조성 (10)	2.3.1 정시퇴근 ('가족사랑의 날' 등 시행)	5
		2.3.2 가족친화 직장교육 실시	5
총계		60	

※ '가족친화제도 실행' 분야에서 대상자가 없을 경우, N/A(Not Available) 처리(제도 이용 대상자가 있는 심사항목만 평가한 뒤 '가족친화제도 실행' 배점 내에서 점수 비례 환산)

● 법규 준수사항(최소 충족요건)

항목	세부항목	기업	정부기관
1	주 40시간 근로시간 기준 준수	근로기준법 제50조(근로시간)	국가공무원 복무규정 제2장 제9조(근무시간 등)
2	18세미만 근로자와 임신부에 야간, 휴일 근로제한	근로기준법 제70조(야간근로와 휴일근로의 제한)	-
3	보건휴가 (또는 생리휴가)	근로기준법 제73조(생리휴가)	국가공무원 복무규정 제2장 제20조(특별휴가)
4	임산부 근로보호	근로기준법 제74조(임산부의 보호)	공무원복무규정 제2장 제20조(특별휴가)
5	임신기간 중 근로시간 단축	근로기준법 제74조(임산부의 보호)	-
6	태아검진 시간의 허용 보장	근로기준법 제74조의2(태아검진 시간의 허용 등)	국가공무원 복무규정 제2장 제20조(특별휴가)
7	유급 수유시간 보장	근로기준법 제75조(육아 시간)	국가공무원 복무규정 제2장 제20조(특별휴가)
8	직장내성희롱 금지	남녀고용평등과 일·가정 양립 지원에 관한 법률 제12조(직장 내 성희롱의 금지)	국가공무원법 제4장 제73조(직위해제), 제33조(결격사유)
9	직장 내 성희롱 예방 교육	남녀고용평등과 일·가정 양립 지원에 관한 법률 제13조(직장 내 성희롱 예방 교육)	양성평등기본법 제31조(성희롱 예방교육 등 방지조치), 성매매방지 및 피해자보호 등에 관한 법률 제5조(성매매 예방교육), 성폭력방지 및 피해자보호 등에 관한 법률 제5조(성폭력 예방교육), 가정폭력방지 및 피해자보호 등에 관한 법률 제4조의3(가정폭력 예방교육의 실시)
10	배우자 출산휴가	남녀고용평등과 일·가정 양립 지원에 관한 법률 제18조의2(배우자 출산휴가)	국가공무원 복무규정 제2장 제20조(특별휴가)
11	육아휴직제도	남녀고용평등과 일·가정 양립 지원에 관한 법률 제19조(육아휴직)	국가공무원법 제8장 제71조(휴직)
12	육아기 근로시간 단축	남녀고용평등과 일·가정 양립 지원에 관한 법률 제19조의2(육아기 근로시간 단축)	-
13	직장 보육시설 운영	남녀고용평등과 일·가정 양립 지원에 관한 법률 제21조(직장어린이집 설치 및 지원 등)	남녀고용평등과 일·가정 양립 지원에 관한 법률 제21조(직장어린이집 설치 및 지원 등)
14	가족돌봄 휴직제도	남녀고용평등과 일·가정 양립 지원에 관한 법률 제22조의2(근로자의 가족 돌봄 등을 위한 지원)	국가공무원법 제8장 제71조(휴직)



07

진행 절차 및 주요 일정

1 사업공고

| 가족친화지원사업 홈페이지 <http://ffm.mogef.go.kr> > 공지사항
 | 여성가족부 홈페이지 www.mogef.go.kr > 뉴스·소식 > 공지·광고

3월~5월,
권역별 20회

2 설명회

| 가족친화인증제도 및 심사 기준 설명 | 신청서 및 구비서류 작성 안내
 | 설명회 세부 일정 : 가족친화지원사업 홈페이지 > 공지사항

3월~6월

3 인증신청

| 3월 15일(화)~6월 30일(목)

6월~9월

4 서류심사 및 현장심사

| 서류심사 : 최소법규사항, 첨부자료 확인 | 현장심사 : 자료 현장 검증, 인터뷰
 ※ 신규인증 : 4일, 유효기간 연장·재인증 : 2일

11월 상정

5 가족친화인증 위원회 상정

| 최종 인증여부 결정

12월 예정

6 인증서 수여 및 정부포상 수여식

| 개별 결과발표 : '16년 12월(예정)

12월 예정

7 가족친화인증 심사결과 Feedback

| 기업별 가족친화경영 수준 보고서 제공 ('17년 1월 예정)

설명회 일정 | 매차 14시~17시

1차	서울특별시, 2016. 3. 22(화) 서울특별시청 다목적홀(8층)
2차	대전광역시, 2016. 3. 29(화) 대전광역시청 세미나(3층)
3차	광주광역시, 2016. 3. 31(목) 광주광역시일가정양립지원본부 9강의실(2층)
4차	경기도, 2016. 4. 06(수) 경기도인재개발원 세미나실 325오(3층)
5차	충청북도, 2016. 4. 14(목) 제천시여성문화센터 대강당(1층)
6차	울산광역시, 2016. 4. 15(금) 울산광역시청 대회의실(의사당 3층)
7차	경상남도, 2016. 4. 18(월) 경상남도청 신관 중회의실(3층)
8차	대구광역시, 2016. 4. 19(화) 대구광역시청 대회의실(10층)
9차	충청남도, 2016. 4. 21(목) 충청남도청 중회의실(5층)
10차	부산광역시, 2016. 4. 22(금) 부산광역시청 국제회의실(12층)
11차	경상북도, 2016. 4. 27(수) 구미시청 상형실(3층)
12차	전라남도, 2016. 5. 10(화) 전라남도 여성플라자 대회의실(3층)
13차	강원도, 2016. 5. 12(목) 강원도청 별관 회의실(4층)
14차	인천광역시, 2016. 5. 18(수) 인천여성가족재단 중회의실(2층)
15차	제주도, 2016. 5. 20(금) 실문대여성문화센터 문화복지동 회의실(3층)
16차	전라북도, 2016. 5. 27(금) 전라북도청 중회의실(3층)
공공 (1차)	서울특별시, 2016. 4. 07(화) 서울특별시청 다목적홀(8층)
공공 (2차)	대전광역시, 2016. 4. 28(목) 대전광역시청 세미나(3층)
공공 (3차)	부산광역시, 2016. 4. 29(금) 부산여성가족개발원 201오 교육실(2층)
공공 (4차)	세종특별자치시, 2016. 5. 03(화) 정부세종청사 6층 대회의실(4층)

※ 세부일정은 사정에 따라 변경될 수 있습니다.
 가족친화지원사업 홈페이지 확인 후 신청바랍니다.
 ※ 설명회 신청 : 가족친화지원사업 홈페이지



08

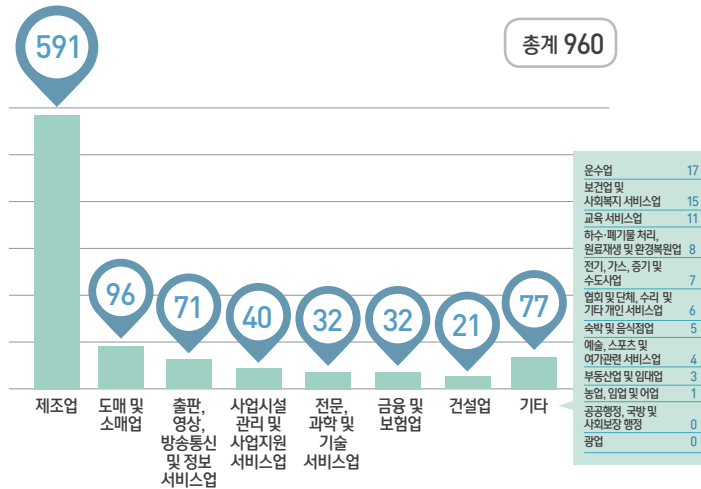
가족친화인증기업 현황

| 가족친화인증 기업·기관 현황 | 총 1363개사

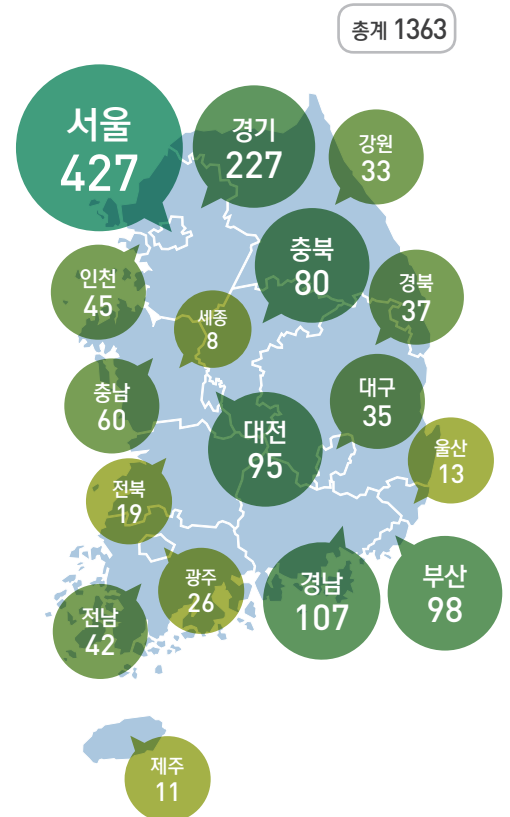
(*15년 12월 기준)

연도	구분	계	대기업	중소기업	공공기관
계		1,363	258	702	403
2008		9	3	-	6
2009		14	5	3	6
2010		20	6	4	10
2011		86	24	22	40
2012		84	24	13	47
2013		279	84	111	84
2014		444	77	257	110
2015		427	35	292	100

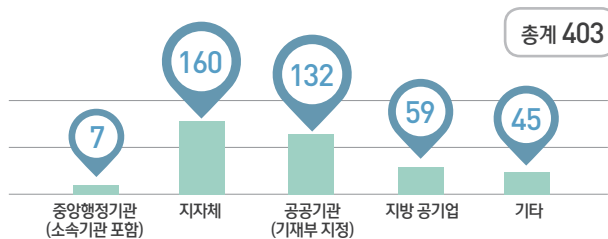
| 기업(대기업·중소기업) 업종별 현황 |



| 지역별 현황 |



| 공공기관 현황 |





09 가족친화인증 신청 안내

● 신청기간 및 안내

| 신청기간 | • 3. 15.(화) ~ 6. 30.(목)

| 제출서류 | • 가족친화인증 신청서, 사업자등록증, 가족친화경영 운영체제 개요, 가족친화경영 운영실적 및 자체평가, 가족친화인증 운영실적 별첨서식

제출서류 양식 다운로드

- 가족친화지원사업 홈페이지 <http://ffm.mogef.go.kr> > 공지사항
- 여성가족부 홈페이지 www.mogef.go.kr > 뉴스·소식 > 공지·공고

| 신청방법 | • 가족친화지원사업 홈페이지 <http://ffm.mogef.go.kr> > 가족친화인증 사업안내 > 가족친화인증 > 인증신청 > 제출서류 업로드
※ 기업회원으로 가입 후 신청 가능

| 문 의 | • 가족친화인증사무국 TEL. 02-6309-9042~3, 9046~8

● 인증 심사비용 및 심사 소요일수

| 심사비용 |

구분	중소기업	대기업·공공기관	비고
신규 인증 신청	무료	1,000,000원	부가세 별도
유효기간 연장 신청		500,000원	
재인증 신청			

| 심사 소요일수 |

• 신규 인증 심사

구분	서류심사	현장심사	보고서 작성	총 소요일수
심사일수	1	2	1	4

• 유효기간 연장 및 재인증 심사

구분	서류심사	현장심사	보고서 작성	총 소요일수
심사일수	1	1/2	1/2	2

| 심사비 납부 | • 가족친화인증 사무국의 안내에 따라 세금계산서 수령 후 납부

| 문 의 | • 가족친화인증사무국
전경화 연구원 TEL : 02-6309-9042, kyunghwa@kmar.co.kr



10 가족친화지원사업 안내

• 가족친화경영컨설팅

근로자가 일과 가정생활을 조화롭게 병행할 수 있도록 다양한 프로그램, 제도, 교육 등의 지원을 통하여 새로운 기업문화를 만들어가는 경영전략 컨설팅

- 신청대상**
- **인증 전 컨설팅** : 가족친화제도 도입 또는 가족친화인증을 신청하고자 하는 기업(관)
 - **인증 후 컨설팅** : 가족친화제도 활성화 및 가족친화직장문화를 조성하고자 하는 가족친화인증기업(관)

지원유형

유형	신청대상	추진방법	회차	컨설팅 내용	시기	
인증 전 컨설팅	집단 컨설팅	• 가족친화경영에 대한 정보 희망 기업(관) • 가족친화인증 참여 희망 기업	• 인증설명회 연계 실시 • 그룹 워크숍 실시	1회	• 가족친화인증제 설명 및 지표 검토	3~7월
	자문 컨설팅	• 가족친화제도 재검토 및 보완 필요 기업(관) • 가족친화인증 참여 희망 기업	• 방문 컨설팅 • 컨설턴트 1~2인 방문, 2~3시간 소요	1회	• 가족친화제도 모델 사례 추천 • 가족친화인증 지표 상세 안내	
인증 후 컨설팅	• 가족친화인증 기업 • 가족친화제도 개선 및 실행계획 수립 희망 기업(관) • 가족친화 조직문화조성 희망 기업(관)	• 방문 컨설팅 • 컨설턴트 1~2인 방문 • 회당 2~3시간 소요	6회 이내	• A, B, C 모듈에 따른 컨설팅 진행 • A: 가족친화제도 컨설팅 • B: 가족친화문화 컨설팅 • C: 듀얼아젠다 컨설팅	4~11월	

- 선정기준**
- 컨설팅 지원사유의 타당성, 지원범위 적합성 등 종합적 평가(중소기업 우선 선정)

- 추진절차**
- **인증 전 컨설팅** : 인증 설명회 시 연계 실시
 - **인증 후 컨설팅**



- 신청방법** (서식다운)
- 가족친화인증 홈페이지 <http://ffm.mogef.go.kr> > 공지사항

- 문의**
- 한국건강가정진흥원 가족친화지원센터 <http://ffm.mogef.go.kr> 가족친화사업팀
TEL : 02-3479-7711

● **가족친화직장교육**

기업 및 기관 임직원 등을 대상으로 일·가정양립과 가족친화제도에 대한 이해를 돕기 위해 실시하는 교육

| **신청대상** | ● 일·가정 양립과 가족친화제도에 대한 이해가 필요하거나 관심이 많은 기업(관) 등

| **교육비 비용** | ● 무료(여성가족부 지원)

| **교육종류 및 신청방법** |

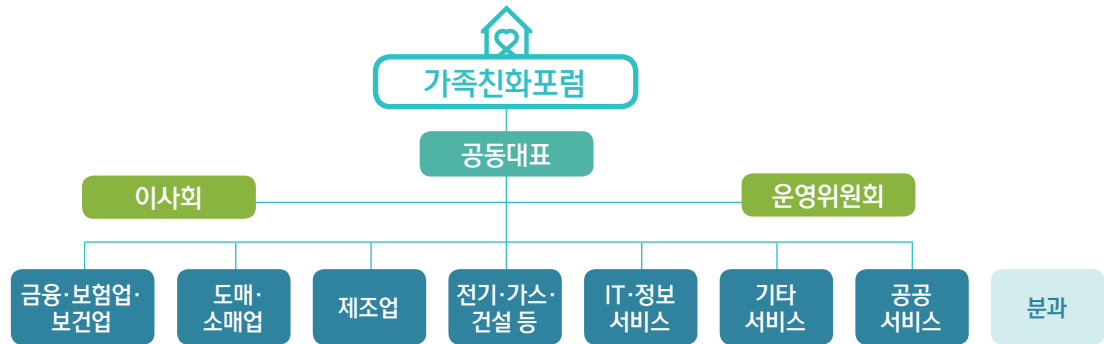
교육명		교육내용		교육대상	일정	신청방법
인증기업 실무자교육		<ul style="list-style-type: none"> 가족친화사업안내 일-가정 양립 가족친화교육 기업간 네트워크 형성 		인증기업 가족친화업무 실무담당자		가족친화인증 홈페이지 (ffm.mogef.go.kr) 에서 신청가능
기업연계 직장교육		일 가정 갈등과 시너지	일 가정 균형 및 갈등의 개념 이해 및 일 가정 갈등을 해소하는 전략	가족친화경영에 관심이 있는 모든 기업(관)	연중	
		행복한 일터	일과 가정 영역의 균형을 위한 일터 전략			
		가족의 행복	일과 가정 영역의 균형을 위한 가족관계 전략			
		가족친화인증제도	가족친화 경영을 위한 조직 차원의 제도 운영 전략			
		가족친화적 조직변화	가족친화경영을 위한 중간 관리자의 관리 전략			
온라인 교육	개인	일-가정 양립 가족친화교육		누구나		
	기업(관) 콘텐츠 제공	일-가정 양립 가족친화교육 * 교육 콘텐츠를 제공받아 사내 HRD시스템에 탑재하여 별도의 회원가입절차 없이 교육을 수강하고, 기업에서 수강자를 관리할 수 있습니다.		가족친화경영에 관심이 있는 모든 기업(관) * LMB시스템이 구축되어 있는 기업		

| **문 의** | ● 한국건강가정진흥원 가족친화지원센터 <http://ffm.mogef.go.kr> 가족친화사업팀
TEL : 02-3479-7713

● 가족친화포럼

일과 가정을 조화롭게 병행할 수 있는 직장환경 조성을 위해 인증기업(관) 간 상호교류와 협력을 목적으로 2011년 창립한 자발적 협의체

- | 구성 | ● 가족친화인증기업(기관) 및 관심기업, 관련 전문가 등



- | 추진방법 | ● 가족친화포럼 : 3, 5, 9, 11월 (서울 및 지방 예정)
● 운영위원회 : 2, 12월



- | 문의 | ● 한국건강가정진흥원 가족친화지원센터 <http://ffm.mogef.go.kr> 가족친화사업팀
TEL : 02-3479-7716

● 가족친화인증기업 사례집 발간

가족친화인증기업의 다양한 가족친화제도 운영 우수사례를 소개하는 사례집을 제작하여 가족친화경영 모델 발굴 및 공유

가족친화인증 홈페이지에서도 확인하실 수 있습니다.

<http://ffm.mogef.go.kr>

알림·소통 > 가족친화경영 우수사례 > 2015 가족친화인증기업 우수사례집

- | 문의 | ● 한국건강가정진흥원 가족친화지원센터 <http://ffm.mogef.go.kr> 가족친화사업팀
TEL : 02-3479-7715



여성가족부
가족친화인증에
참여하세요!

가족이 행복한
즐거움 일터!





가족친화인증 신청을 위한

- 사전 준비사항 • 심사기준 • 신청 및 심사 프로세스
- 가족친화인증 신청서 및 제출 서류 작성 방법 • 전반적 운영 등

가족친화인증사무국에서 자세히 설명 드리겠습니다

문의

가족친화인증사무국

전경화 연구원 TEL. 02-6309-9042, kyunghwa@kmar.co.kr
최삼열 연구원 TEL. 02-6309-9043, csy310@kmar.co.kr
권 준 책임연구원 TEL. 02-6309-9047, kjid@kmar.co.kr
FAX. 02-6309-9004



여성가족부

Ministry of Gender Equality & Family



KMAR 한국여성경영자협회인증원 가족친화인증사무국

150-972 서울특별시 영등포구 경인로 775 에이스하이테크시티 1동 1204호

