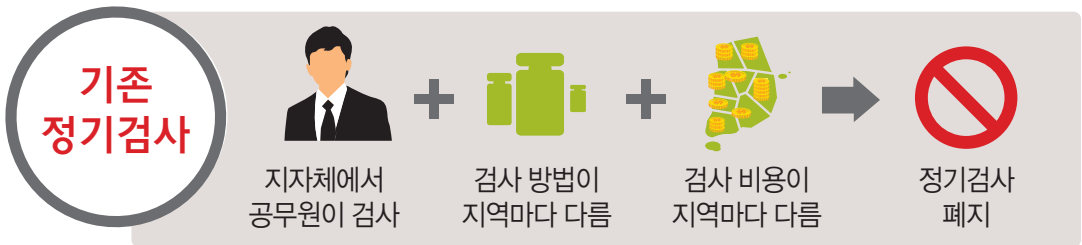
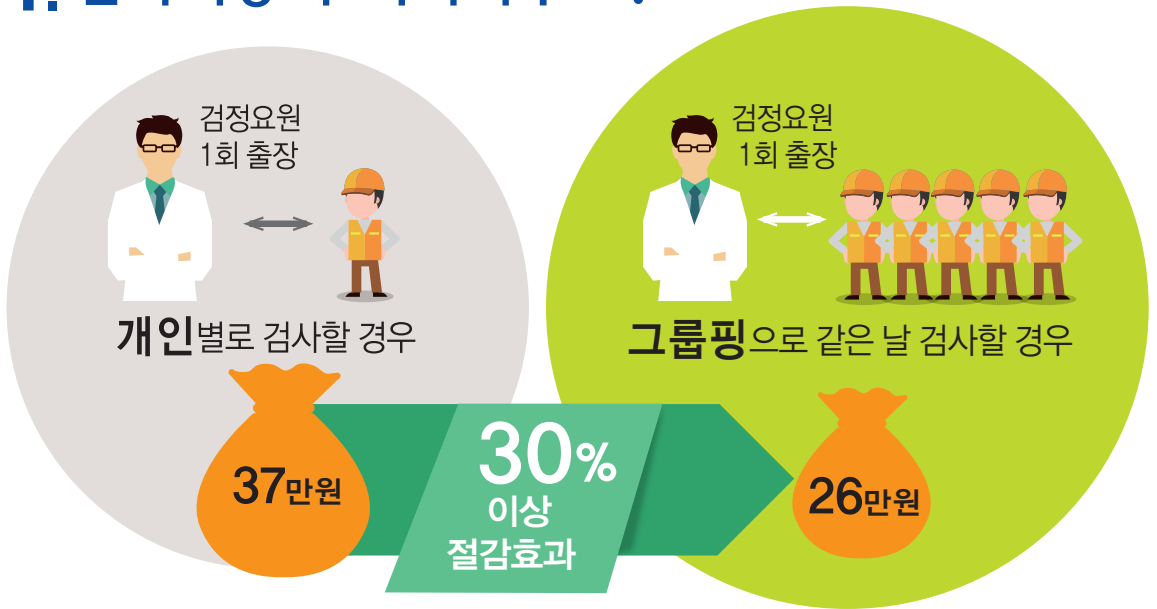


10톤 이상 대형저울 관리제도가 달라집니다!

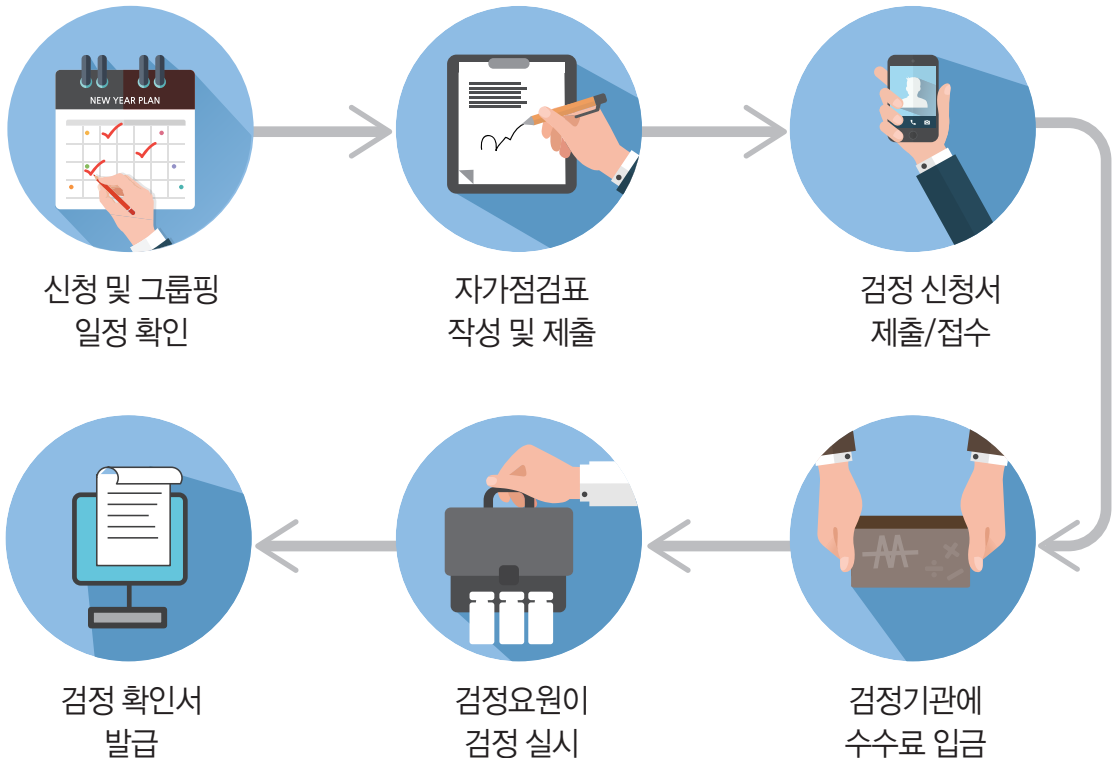


1. 검사비용이 비싸다구요?



*최대용량 50톤, 출장 이동거리 100 km 기준

2. 재검정 신청, 이렇게 하세요!



3. 자가점검으로 비용을 절약하세요!

저울의 명판이
있나요, 없나요?
명판과 표시사항,
검정 증인을
확인하세요!

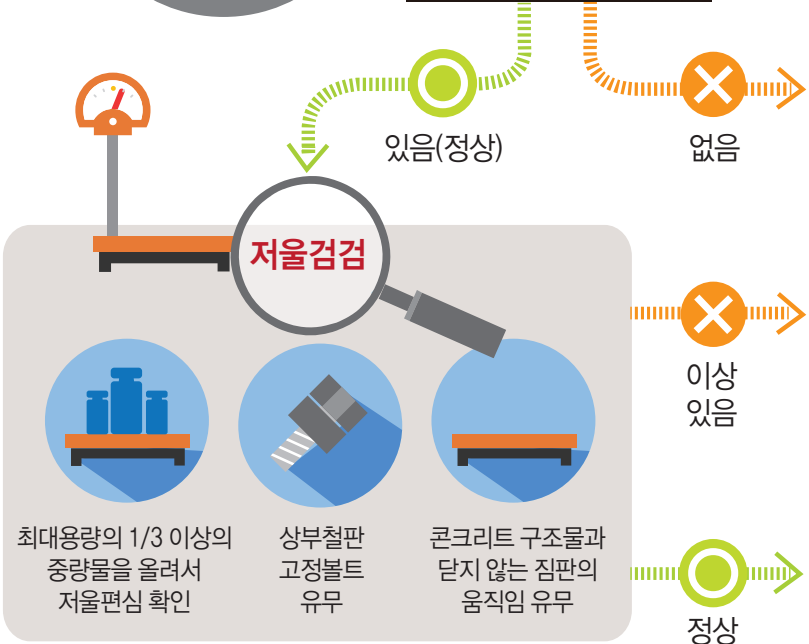


(주)카	전기식저울	검인
경기도	M a x	1 0 0 0 k g
대표번호 :	e	1 2 k g
정격전압	220 V	M i n
동 급	C B	기울 반출
제작년월	2015년	유효 사용기간
사용자 주의사항 소비자상담전화 : 031)618-3500 • 급격한 충격을 주지말것. • 저울을 견고한 바닥에 설치하고 수평을 유지할것.		

**제작업체 또는
수리업체 문의**

명판 미부착 시
제작업체가
제작검정을 받아야 함

봉인이 훼손되었거나
검사 필증이 없는 경우
재검정에 불합격할 수
있어 수리후 재검정 진행
(검정 비용 2중 부담 방지)



자가점검표 다운로드 <http://www.metrology.kr/>

4. 신청 및 문의



지 역	문의전화	팩 스
서울, 경기, 인천, 강원	031-785-1270	031-785-1219
대전, 충청, 세종	043-299-6600	043-216-6192
대구, 경북	053-741-7533	053-741-8630
부산, 경남	051-336-1566	051-336-1567
광주, 전북, 전남, 제주	062-944-1094	062-944-1095

KATS 국가기술표준원

(27737) 충북 음성군 맹동면 이수로 93

Tel 043-870-5515 **Fax** 043-870-5681

www.kats.go.kr