

# 시내버스 노선변경 대상

노선유형	노선번호	유형	버스회사	노선변경 사유
간선	6번	변경	원진운수	<ul style="list-style-type: none"> <li>• 통학노선 조정 등               <ul style="list-style-type: none"> <li>- 송도, 연수동, 청학동에서 연수여고 가는 통학노선 불편해소(A구간)</li> <li>- 만수4동에서 남동중 가는 통학노선 불편해소(B구간)</li> <li>- 그 외 연수구청, 남동구청, 모래내시장 이용에 대한 불편해소</li> </ul> </li> <li>☞ 구33번 변경전 운행구간(모래내시장역↔남동구청)에 대한 대체</li> </ul>

## ○ 운행계통(안)

구분	기점	주요 경유지	종점	첫차 출발 시간	막차 출발 시간	운행 간격 (분)	운행 시간 (분)	운행 거리 (km)	면허 대수 (대)	운행 회수 (회)
변경전	송도공영 차고지	인천대학교공과대학, 셀트리온, 웰카운티, 송도컨벤시아, 동막역(1번출구), 서면초등학교, 나사렛국제병원앞, 청학중학교, 동남스포피아, 가천의과학대학교, 문학경기장(박태환수영장), 신세계백화점(인천터미널), 길병원사거리, 남동소방서, 남동구청, 남동체육관(체조경기장), 서창2휴먼시아7단지 후문, 주적골, 인천논현역앞, 사리울중학교, 먼우금초, 인천카톨릭대, 인천대학교자연과학대학(시계방향)	송도공영 차고지	5:00	23:00	9~11	190	48.1	19	108
변경후	송도공영 차고지	인천대학교공과대학, 셀트리온, 웰카운티, 송도컨벤시아, 동막역, 서면초등학교, 나사렛국제병원앞, 연수어린이도서관, 청학중학교, 동남스포피아, 가천의과학대학교, 문학경기장(박태환수영장), 신세계백화점(인천터미널), 길병원사거리, 남동소방서, 모래내시장역, 만수역, 남동구청, 남동중학교, 남동체육관(체조경기장), 서창2지구15블럭, 서창2휴먼시아7단지후문, 도림주공단지, 인천논현역앞, 사리울중학교, 연수구청, 동막역, 먼우금초, 인천카톨릭대, 인천대학교자연과학대학(시계방향)	송도공영 차고지	5:00	23:00	9~13	210	52.73	19	97

# 노 선 도 [ 6 번 ]



대체노선    A구간 : 노선연장, B구간(남동구청↔작은구월사거리) 21번, 33번, 754번

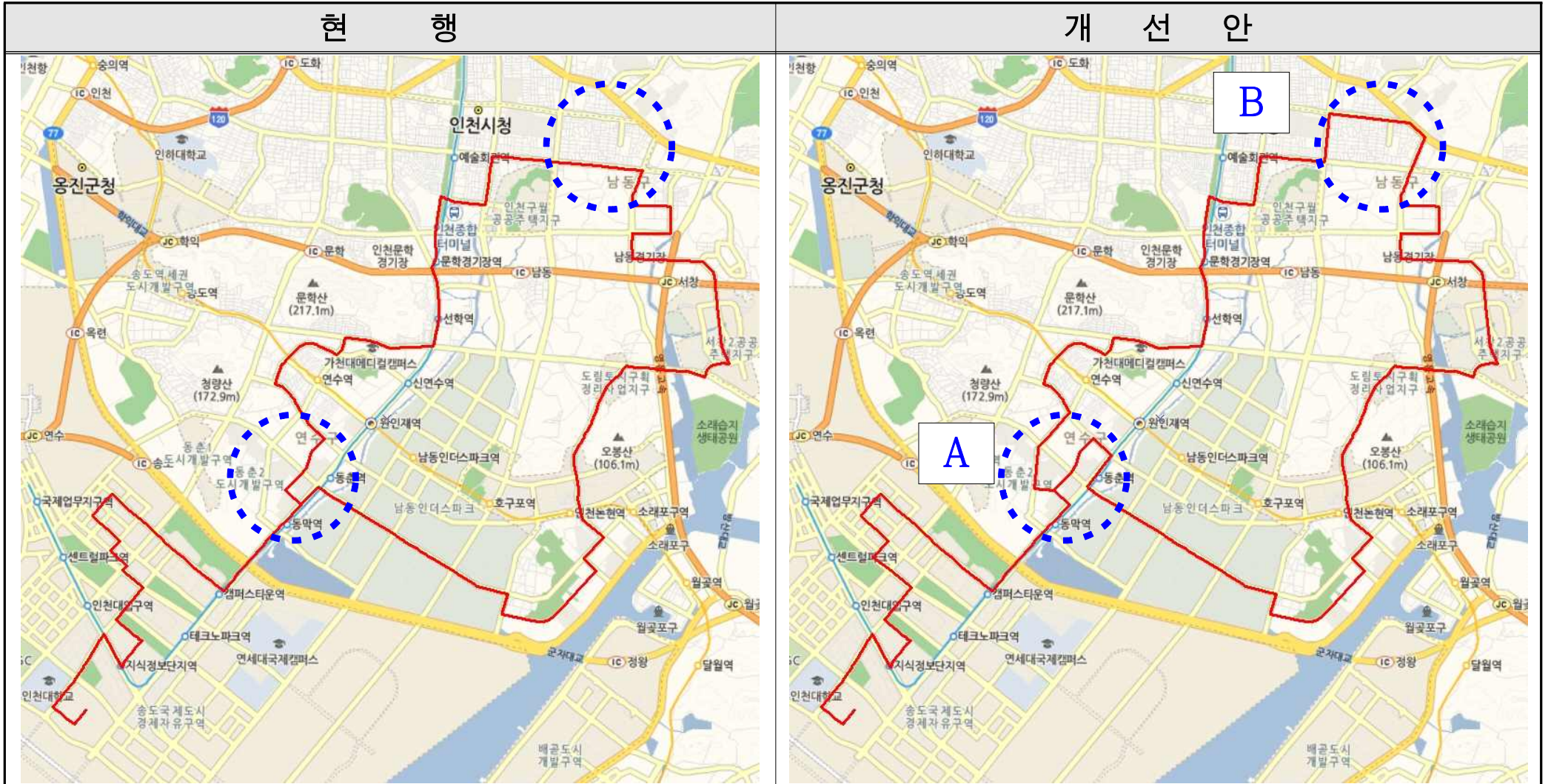
# 시내버스 노선변경 대상

노선유형	노선번호	유형	버스회사	노선변경 사유
간선	6-1번	변경	대인교통	<ul style="list-style-type: none"> <li>• 통학노선 조정 등                             <ul style="list-style-type: none"> <li>- 송도, 연수동, 청학동에서 연수여고 가는 통학노선 불편해소(A구간)</li> <li>- 만수4동에서 남동중 가는 통학노선 불편해소(B구간)</li> <li>- 그 외 연수구청, 남동구청, 모래내시장 이용에 대한 불편해소</li> </ul> </li> <li>☞ 구33번 변경전 운행구간(모래내시장역↔남동구청)에 대한 대체</li> </ul>

## ○ 운행계통(안)

구분	기점	주요 경유지	종점	첫차 출발 시간	막차 출발 시간	운행 간격 (분)	운행 시간 (분)	운행 거리 (km)	면허 대수 (대)	운행 회수 (회)
변경전	송도공영 차고지	인천대학교공과대학, 웰카운티4단지, 더샵하버뷰, 송도힐스테이트, 동막역(1번출구), 경진브로아, 김미현골프장, 사리울중학교, 에코메트로7단지, 인천논현역앞, 주적골, 도림주공1단지, 서창2지구15블럭, 남동구청, 길병원사거리, 신세계백화점, 선학역, 동남스포피아, 우리사랑병원, 더샵하버뷰, 송도컨벤시아, 지식정보단지, 인천대학교공과대학 (반시계방향)	송도공영 차고지	05:00 05:00	23:00 24:20	9~12	198	48.9	19	103
변경후	송도공영 차고지	인천대학교공과대학, 웰카운티4단지, 더샵하버뷰, 송도힐스테이트, 동막역, 연수구청, 경진브로아, 김미현골프장, 사리울중학교, 에코메트로7단지, 인천논현역앞, 주적골, 도림주공1단지, 서창2후면시아7단지후문, 서창2지구15블럭, 남동중학교, 남동구청, 만수역, 모래내시장역, 길병원사거리, 신세계백화점(인천터미널), 선학역, 동남스포피아, 청학중학교, 연수여고, 동막역, 더샵하버뷰, 송도컨벤시아, 지식정보단지, 인천대학교공과대학(반시계방향)	송도공영 차고지	05:00 05:00	23:00 24:20	10~13	215	53.28	19	95

# 노 선 도 [ 6-1 번 ]



대체노선

A구간 : 노선연장, B구간 : 인주대로(남동구청↔작은구월사거리) 21번, 33번, 754번

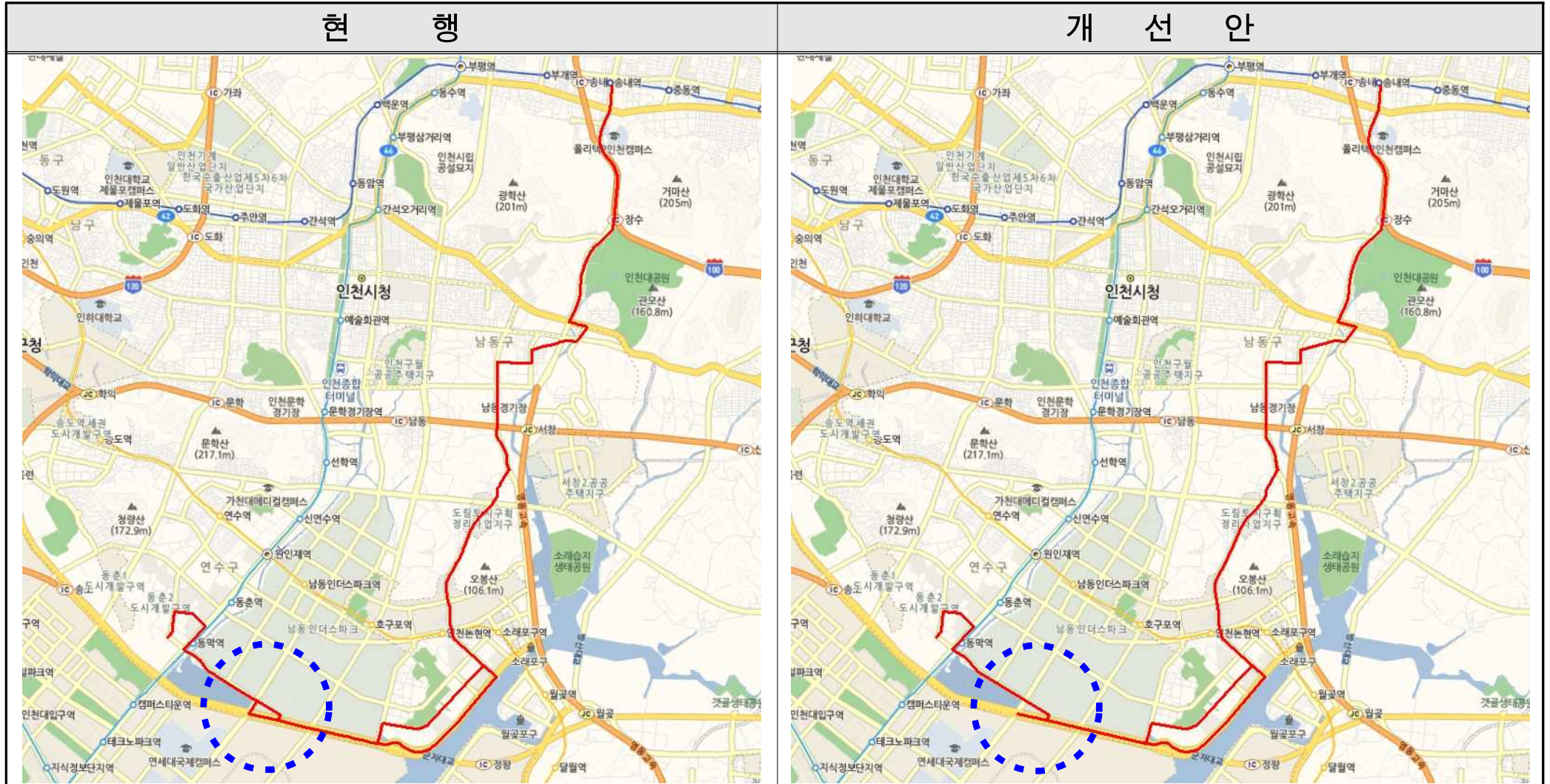
# 시내버스 노선변경 대상

노선유형	노선번호	유형	버스회사	노선변경 사유
간선	16-1번	변경	송도버스	<ul style="list-style-type: none"> <li>• 통근노선 조정 등</li> <li>- 남동공단(대경화성, 성일산업, 덕창기계) 근로자의 출퇴근 불편해소</li> </ul> ☞ 구35번 변경전 운행구간(성일산업↔덕창기계)에 대한 대체

## ○ 운행계통(안)

구분	기점	주요 경유지	종점	첫차 출발 시간	막차 출발 시간	운행 간격 (분)	운행 시간 (분)	운행 거리 (km)	면허 대수 (대)	운행 회수 (회)
변경전	등촌동 차고지	무지개아파트, 풍림2차아파트, 운전면허시험장, 에코메트로9단지, 에코메트로6단지, 인천논현역앞, 청능로사거리, 주적골, 도림동고개, 남동체육관, 담방로사거리, 인천대공원, 구산사거리, 송내역 <출퇴근시(오전:7:30~8:30분, 오후: 18:30 ~ 19:30) : 대공원 미경유하고 대공원앞지하차도 운행>	송내역 남부	05:05 05:15	23:40 24:20	9~11	163	41.40	16	109
변경후	등촌동 차고지	무지개아파트, 풍림2차아파트, 동막역, 유수지길, 운전면허시험장, 에코메트로9단지, 에코메트로6단지, 인천논현역앞, 청능로사거리, 주적골, 도림동고개, 남동체육관, 담방로사거리, 인천대공원, 구산사거리, 송내역 <출퇴근시(오전7:30~8~30, 오후18:30~19:30):대공원 미경유하고대공원앞지하차도운행>	송내역 남부	05:05 05:15	23:40 24:20	9~12	168	42.97	16	106

# 노 선 도 [ 16-1 번 ]



대체노선

해당없음

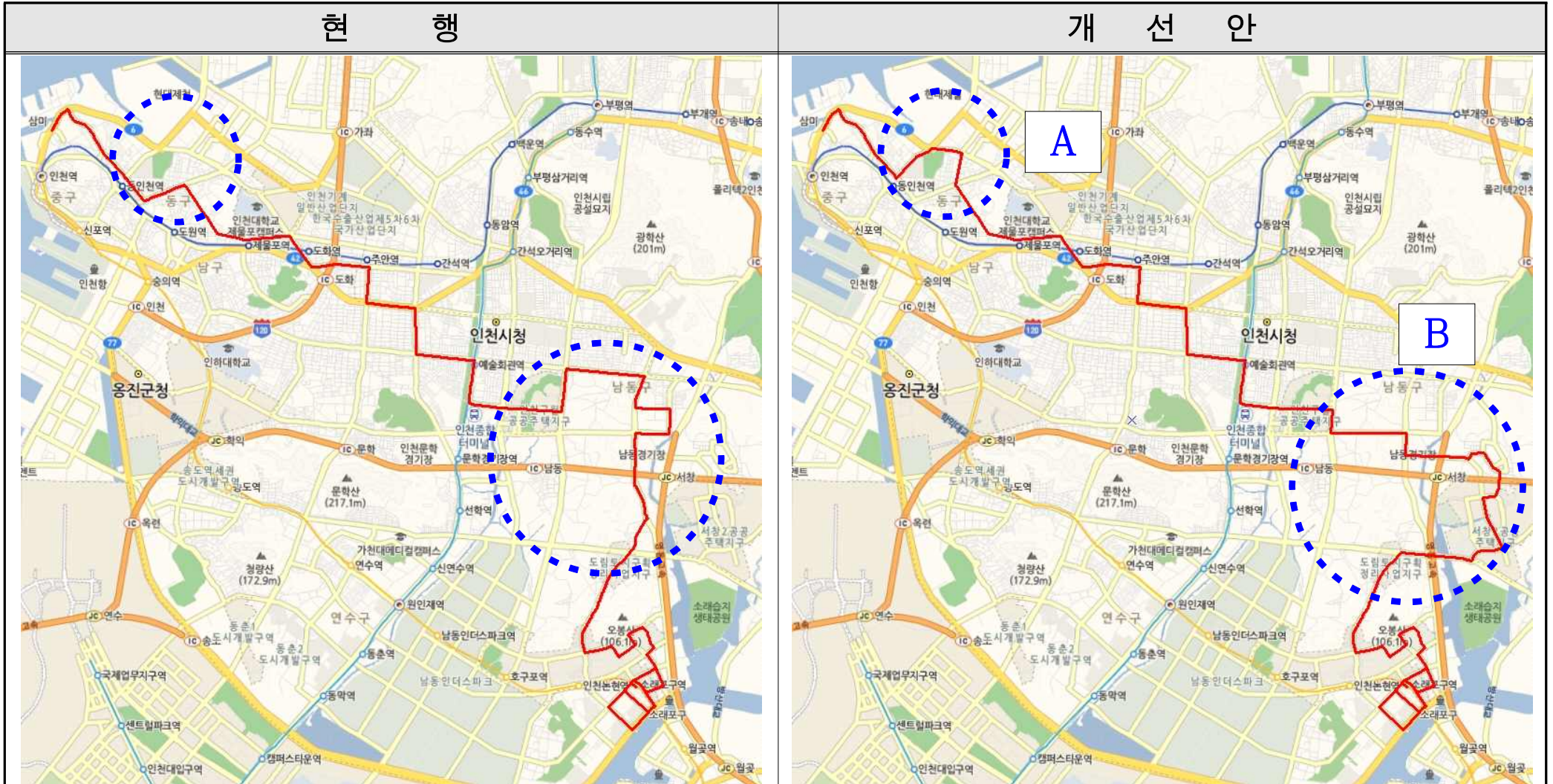
# 시내버스 노선변경 대상

노선유형	노선번호	유형	버스회사	노선변경 사유
간선	21번	변경	용현운수	<ul style="list-style-type: none"> <li>• 통학노선 조정 등               <ul style="list-style-type: none"> <li>- 송현동 솔빛주공1,2차 및 송현주공아파트에서 동산고, 선인고 가는 통학노선 불편해소</li> <li>- 서창1지구에서 논현고, 남동고 가는 통학노선 불편해소</li> </ul> </li> <li>☞ 구6번, 6-1번 변경전 운행구간(동인천역↔선인고)에 대한 대체(A구간)</li> <li>☞ 523-1번 노선변경 운행구간(서창1지구↔인천터미널)에 대한 대체(B구간)</li> </ul>

## ○ 운행계통(안)

구분	기점	주요 경유지	종점	첫차 출발 시간	막차 출발 시간	운행 간격 (분)	운행 시간 (분)	운행 거리 (km)	면허 대수 (대)	운행 회수 (회)
변경전	소래 포구역	원동초등학교, 신협, 유호아파트, 논현2지구, 도림주공, 남동구청, 구월아시아드6단지아파트, 농산물시장, 종합문화예술회관, 인천고교, 석바위사거리, 교보생명, 도화5거리, 제물포역, 동산교회, 송림5거리, 미림극장, 화도진공원, 동구선거관리위원회	만석 비치타운	05:30 05:30	22:40 22:40	15~20	230	54.00	13	58
변경후	소래 포구역	원동초등학교, 신협, 유호아파트, 논현2지구, 도림주공, 서창2지구15블럭, 서창중학교, 장수·서창동주민센터, 남동체육관, 구월아시아드6단지아파트, 농산물시장, 종합문화예술회관, 인천고교, 석바위사거리, 교보생명, 도화오거리, 제물포역, 동산교회, 송림오거리, 현대시장, 서흥초교, 솔빛마을주공아파트, 송현시장, 화도진공원, 동구선거관리위원회	만석 비치타운	05:30 05:30	22:40 22:40	16~21	243	56.8	13	55

# 노 선 도 [ 21 번 ]



<p>대체노선</p>	<p>A구간(동인천역↔송림오거리) : 2번, 12번, 72번, B구간(작은구월사거리↔도림사거리) : 33번, 754번</p>
-------------	---

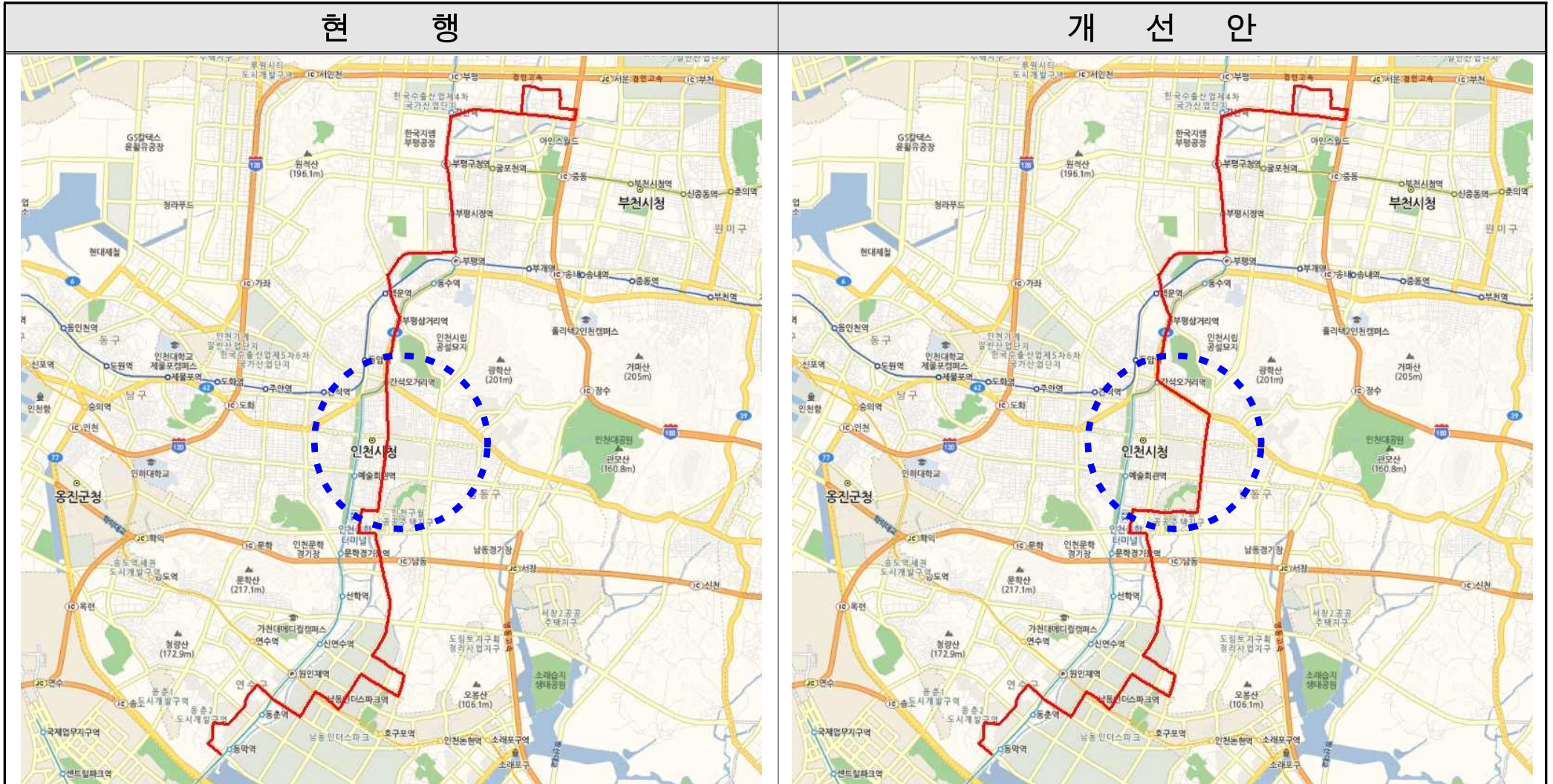
# 시내버스 노선변경 대상

노선유형	노선번호	유형	버스회사	노선변경 사유
간선	34번	변경	신화여객	<ul style="list-style-type: none"> <li>• 통학노선 조정 등</li> <li>- 구월동 신세계아파트, 모래내시장 인근에서 신명여고, 간석여중, 인제고, 상인천중학교에 가는 통학노선 불편해소</li> <li>☞ 구30번 변경전 운행구간(모래내시장역↔부평역)에 대한 대체</li> </ul>

## ○ 운행계통(안)

구분	기점	주요 경유지	종점	첫차 출발 시간	막차 출발 시간	운행 간격 (분)	운행 시간 (분)	운행 거리 (km)	면허 대수 (대)	운행 회수 (회)
변경전	동춘동 중점	동춘2동주민센터, 연수구청, 남동공단, 논현주공1단지, 농산물도매시장, 길병원, 올리브백화점, 간석사거리, 부평사거리, 백운역, 부평역, 부평구청역, 갈산역, 미래타운아파트	삼산건강공원	04:30 04:30	23:00 23:00	8~10	199	47.87	22	122
변경후	동춘동 중점	동춘2동주민센터, 연수구청, 남동공단, 논현주공1단지, 농산물도매시장, 구월아시아드아파트, 작은구월사거리, 모래내시장, 간석사거리, 간석시장, 간석오거리, 부평사거리, 백운역, 부평역, 부평구청역, 갈산역, 미래타운아파트	삼산건강공원	04:30 04:30	23:00 23:00	8~11	214	50.98	22	114

# 노 선 도 [ 34 번 ]



대체노선

운행구간(남동경찰서사거리↔간석오거리) : 45번, 111-2번, 537번

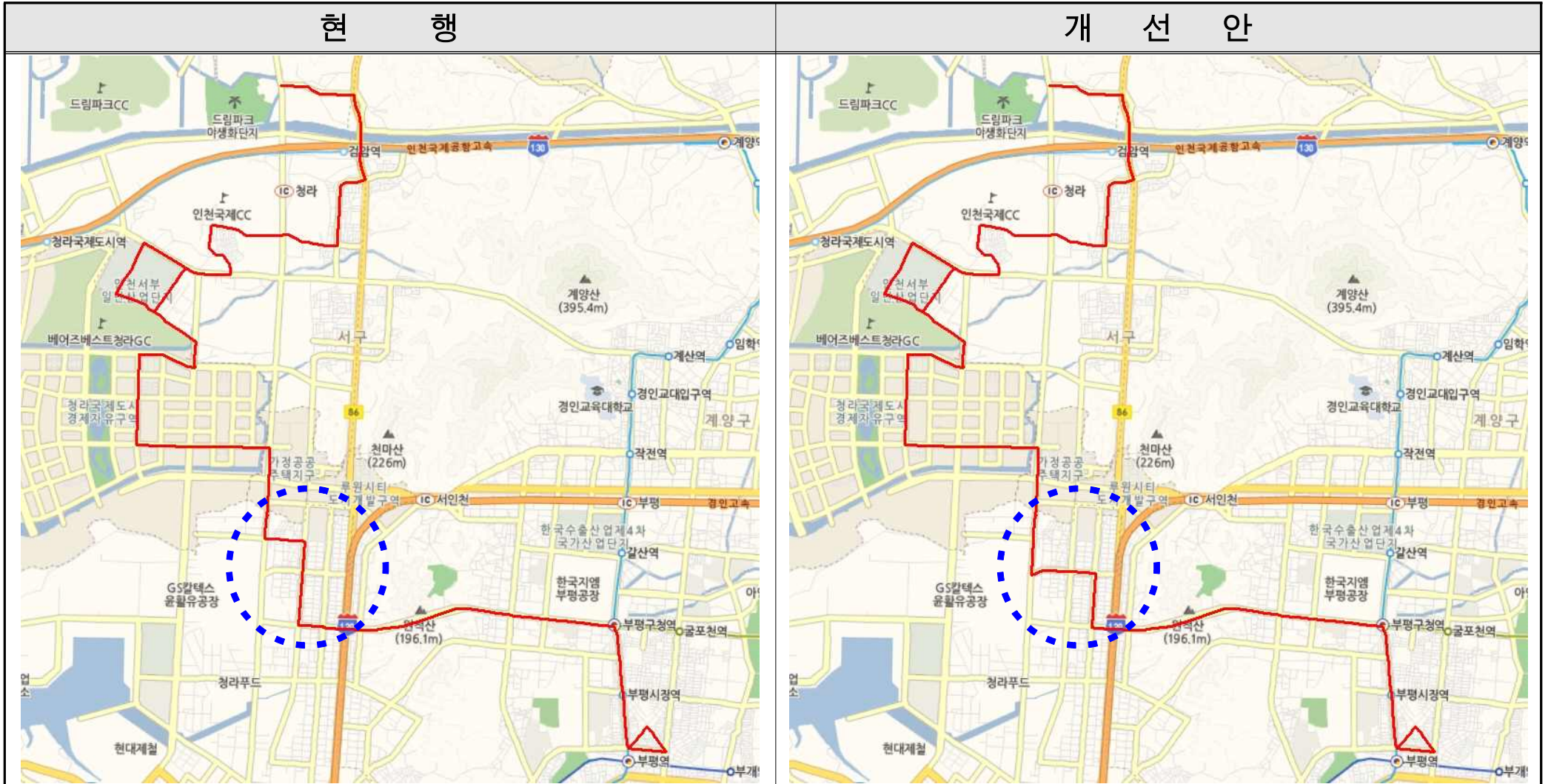
# 시내버스 노선변경 대상

노선유형	노선번호	유형	버스회사	노선변경 사유
간선	40번	변경	변경	<ul style="list-style-type: none"> <li>• 통근노선 조정 등</li> <li>- 석남동, 신현동 일대 주민들의 통근(학) 이용에 대한 불편해소</li> <li>- 강남시장에서 12번(동인천), 42번, 903번(가좌동, 동암역) 환승가능</li> <li>☞ 구41번, 42번 변경전 운행구간(효성아파트↔강남시장)에 대한 대체</li> </ul>

## ○ 운행계통(안)

구분	기점	주요 경유지	종점	첫차 출발 시간	막차 출발 시간	운행 간격 (분)	운행 시간 (분)	운행 거리 (km)	면허 대수 (대)	운행 회수 (회)
변경전	드림파크 수영장	서구국민체육센터, 검암중학교, 검암경서동주민센터, 간재울초등학교, 태평아파트1차, 경서초등학교, 한일튜브(주), 청라변전소, 한일베라체, 가정동성당, 신현북초등학교, 월드메르디앙, 석남아파트, 원적산터널, 부평경찰서, 부평구청, 부평시장	신일 상호금고	05:30 05:30	22:00 22:30	12~18	240	53.0	16	66
변경후	드림파크 수영장	서구국민체육센터, 검암중학교, 검암경서동주민센터, 간재울초등학교, 태평아파트1차, 경서초등학교, 한일튜브(주), 청라변전소, 한일베라체, 가정동성당, 신현여중후문, 독골사거리, 강남시장, 성민병원, 석남아파트, 원적산터널, 부평경찰서, 부평구청, 부평시장, 부평역	신일 상호금고	05:00 05:30	22:30 24:00	12~18	239	48.99	16	70

# 노 선 도 [ 40 번 ]



대체노선

운행구간(신현여중↔석남금호어울림) : 43번

# 시내버스 노선변경 대상

노선유형	노선번호	유형	버스회사	노선변경 사유
간선	66번	변경	신동아교통	<ul style="list-style-type: none"> <li>• 통학노선 조정 등</li> <li>- 장거리 운행노선으로 배차간격이 길어져 통학 여건이 어려움</li> <li>- 노선을 일부 단축하여 오류지구에서 <b>마전중</b> 가는 배차간격 조정</li> </ul>

## ○ 운행계통(안)

구분	기점	주요 경유지	종점	첫차 출발 시간	막차 출발 시간	운행 간격 (분)	운행 시간 (분)	운행 거리 (km)	면허 대수 (대)	운행 회수 (회)
변경전	안동포 기점	안동포교회, 공단삼거리, 공단사거리, 오류동역, 단봉초등학교, 유승아파트, 검단4거리, 마전초등학교, 완정사거리, 백석동태평아파트, 검암역입구, 경서동입구, 서구보건소, 인재개발원, 심곡초등학교, 공촌마을, 신도브래뉴, 작전역, 계양CGV, 입학역, 화훼단지, 김포공항국제선	송정역	05:00 06:00	22:40 23:50	14~19	260	90.00	16	65
변경후	진웅 종점	공단사거리, 오류동역, 단봉초등학교, 유승아파트, 검단4거리, 마전초등학교, 완정사거리, 백석동태평아파트, 검암역입구, 경서동입구, 서구보건소, 인재개발원, 심곡초등학교, 공촌마을, 신도브래뉴, 작전역, 계양CGV, 입학역, 화훼단지, 김포공항국제선	송정역	04:30 05:00	22:40 23:50	13~18	245	80.53	16	71

# 노 선 도 [ 66 번 ]



대체노선

운행구간(안동포사거리↔공단사거리) : 79번

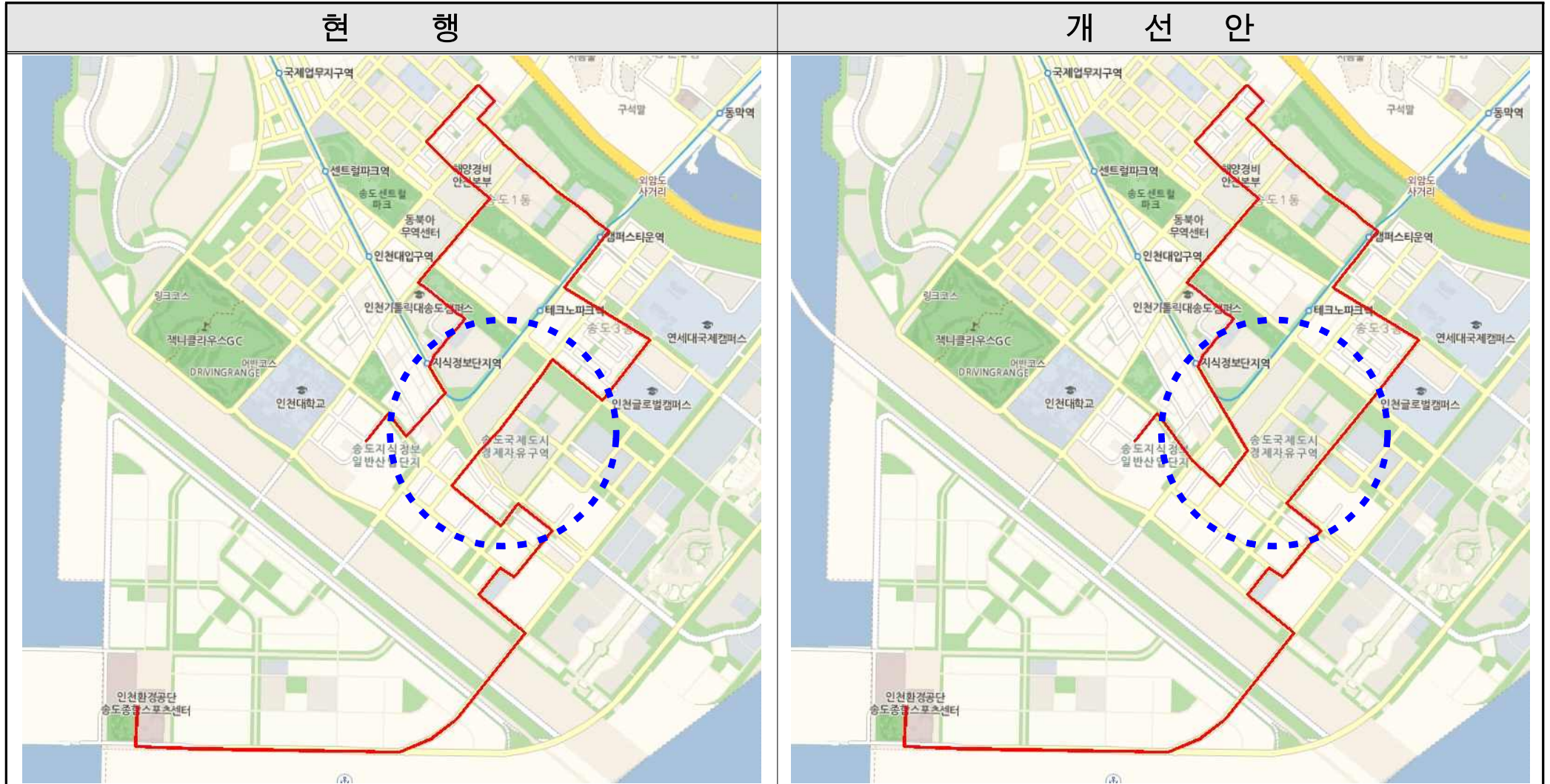
# 시내버스 노선변경 대상

노선유형	노선번호	유형	버스회사	노선변경 사유
지선	순환91번	변경	인천교통공사	<ul style="list-style-type: none"> <li>• 통근노선 조정 등</li> <li>- 송도스마트밸리 근로자의 출퇴근 불편해소(지식정보단지역 이용)</li> <li>- 순환92번(통학노선 불편해소)과 일부노선을 바꿔 운행하여 문제해결</li> </ul>

## ○ 운행계통(안)

구분	기점	주요 경유지	종점	첫차 출발 시간	막차 출발 시간	운행 간격 (분)	운행 시간 (분)	운행 거리 (km)	면허 대수 (대)	운행 회수 (회)
변경전	송도공영 차고지	지식정보단지역(4번출구), 인천가톨릭대, 미추홀공원, 힐스테이트6단지, 더샵하버뷰14단지, 더샵그린애비뉴, 송도힐스테이트, 금호아파트, 신송고등학교, 한진아파트, 캠퍼스타운역, 연세대, 글로벌캠퍼스, 글로벌캠퍼스푸르지오, 송도더샵그린스퀘어, 송도스마트밸리, 송도유니버스골프클럽, 선광, 한진	송도스포츠크센터	05:30 05:30	23:00 23:00	14~19	130	34.8	8	64
변경후	송도공영 차고지	지식정보단지역(4번출구), 인천가톨릭대, 미추홀공원, 힐스테이트6단지, 더샵하버뷰14단지, 더샵그린애비뉴, 송도힐스테이트, 금호아파트, 신송고등학교, 한진아파트, 캠퍼스타운역, 연세대, 삼성바이오로직스, 인천가톨릭대, 송도더샵그린스퀘어, 송도스마트밸리, 송도유니버스골프클럽, 선광, 한진	송도스포츠크센터	05:30 05:30	23:00 23:00	16~21	148	36.14	8	56

# 노 선 도 [ 순환91 번 ]



대체노선

운행구간(스마트벨리↔글로벌캠퍼스푸르지오) : 순환92번

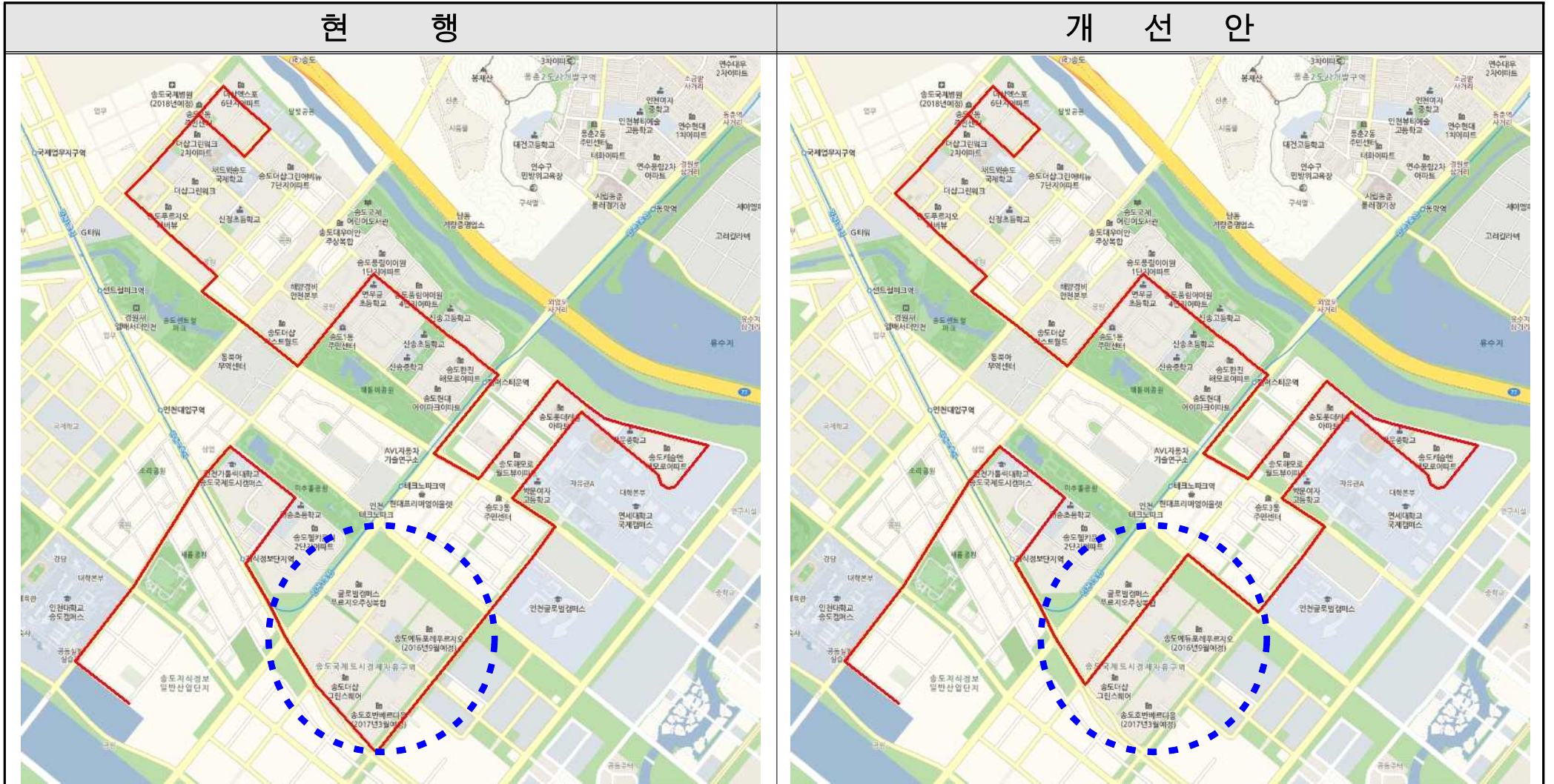
# 시내버스 노선변경 대상

노선유형	노선번호	유형	버스회사	노선변경 사유
지선	순환92번	변경	인천교통공사	<ul style="list-style-type: none"> <li>• 통학노선 조정 등</li> <li>- 송도 글로벌캠퍼스 및 그린스퀘어에서 박문중가는 통학노선 불편해소</li> <li>- 순환91번(통근노선 불편해소)과 일부노선을 바꿔 운행하여 문제해결</li> </ul>

## ○ 운행계통(안)

구분	기점	주요 경유지	종점	첫차 출발 시간	막차 출발 시간	운행 간격 (분)	운행 시간 (분)	운행 거리 (km)	면허 대수 (대)	운행 회수 (회)
변경전	송도공영 차고지	베르나바이오택코리아, 인천대학교 공과대, 알앤디서비스, 지식정보단지, 인천카톨릭대학교 송도캠퍼스, 글로벌캠퍼스, 연세대, 박문여고, 박문중학교, 캐슬해모로, 박문중학교정문, 테크노파크IT센터, 캠퍼스타운역, 성지아파트, 신송고등학교, 송도풍림아이원4단지, 먼우금초등학교, 송도더샵그린워크, 신정중학교	엑스포빌리 지10단지	05:30 05:30	23:00 23:00	14~19	130	32.0	8	64
변경후	송도공영 차고지	베르나바이오택코리아, 인천대학교공과대, 알앤디서비스, 지식정보단지, 송도더샵글스퀘어, 글로벌캠퍼스푸르지오, 글로벌캠퍼스, 연세대, 박문여고, 박문중학교, 캐슬해모로, 박문중학교정문, 테크노파크IT센터, 캠퍼스타운역, 성지아파트, 신송고등학교, 송도풍림아이원4단지, 먼우금초등학교, 송도더샵그린워크, 신정중학교	엑스포빌리 지10단지	05:30 05:30	23:00 23:00	15~20	140	34.69	8	60

# 노 선 도 [ 순환92 번 ]



대체노선

운행구간(글로벌캠퍼트↔스마트밸리) : 순환91번

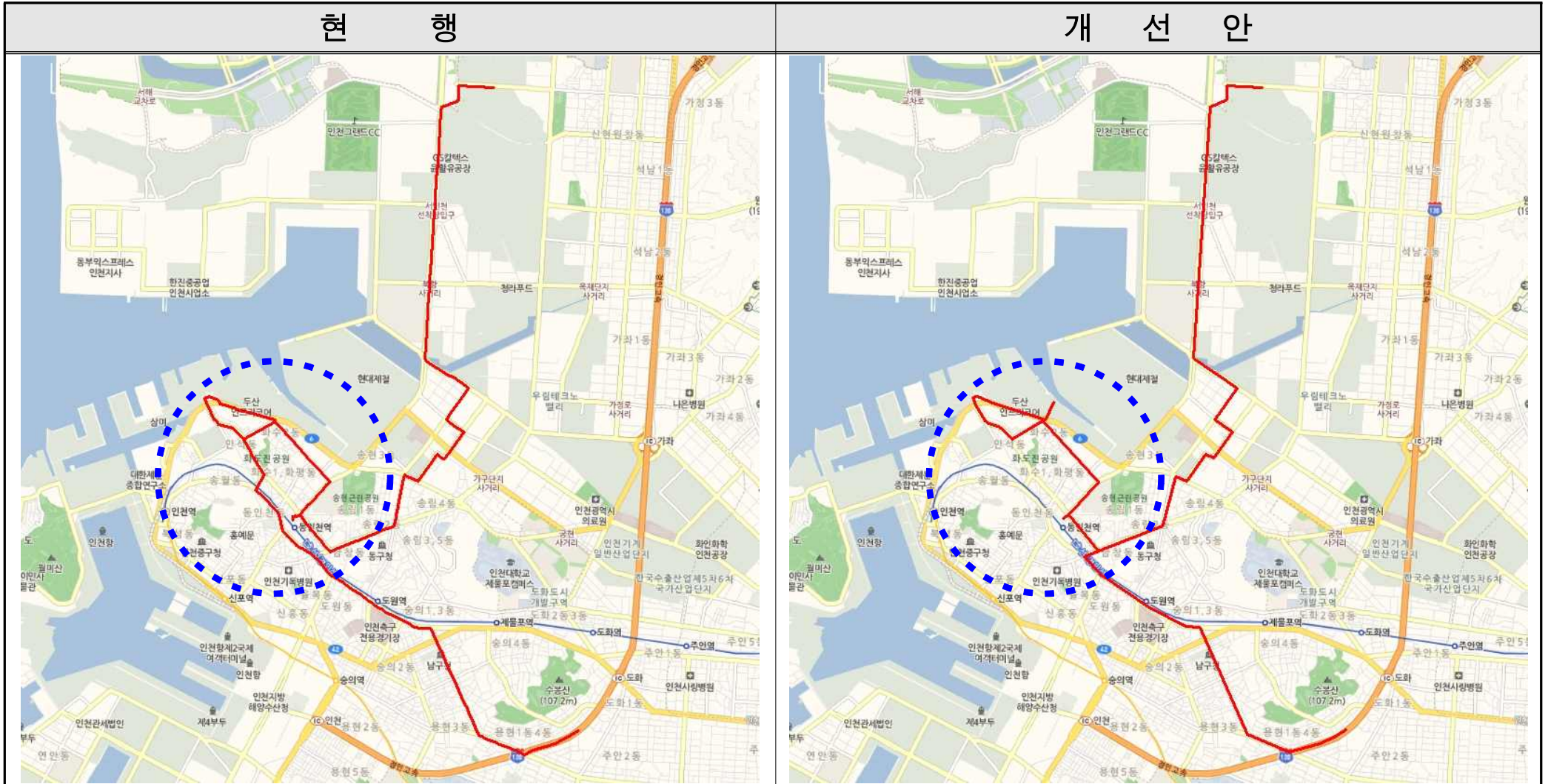
# 시내버스 노선변경 대상

노선유형	노선번호	유형	버스회사	노선변경 사유
지선	506번	변경	삼성여객	<ul style="list-style-type: none"> <li>• 통학노선 조정 등</li> <li>- 만석비치타운에서 화도진중학교가는 통학노선 불편해소</li> <li>- 화수부두 연계, 만석비치타운↔동인천역 운행구간의 배차간격 불편해소</li> </ul>

## ○ 운행계통(안)

구분	기점	주요 경유지	종점	첫차 출발 시간	막차 출발 시간	운행 간격 (분)	운행 시간 (분)	운행 거리 (km)	면허 대수 (대)	운행 회수 (회)
변경전	원창동 차고지	태양공단, 서흥초등학교, 동부시장, 동부청소년수련관, 배다리삼거리, 미림극장, 동인천북광장, 송현시장, 솔빛마을, 화수청소년문화의집, 화수진중학교, 화수사거리, 만석부두, 화도진공원, 동인천역, 배다리청과물시장, 인천정보산업고등학교, 도원동주민센터, 도원역, 남구청, 송의초등학교입구, 용현시장, 독정이고개	수봉각	05:30 06:30	22:45 23:45	16~22	150	31.00	8	55
변경후	원창동 차고지	태양공단, 서흥초등학교, 동부시장, 동부청소년수련관, 배다리삼거리, 미림극장, 동인천북광장, 송현시장, 솔빛마을, 화수청소년문화의집, 화수진중학교, 화수사거리, 만석부두, 만석주공, 송현시장, 도원역, 남구청, 용현시장, 독정이고개	수봉각	05:30 05:50	22:55 24:00	18~25	172	34.2	8	48

# 노 선 도 [ 506 번 ]



대체노선

운행구간(새마을금고↔배다리사거리) : 2번, 10번

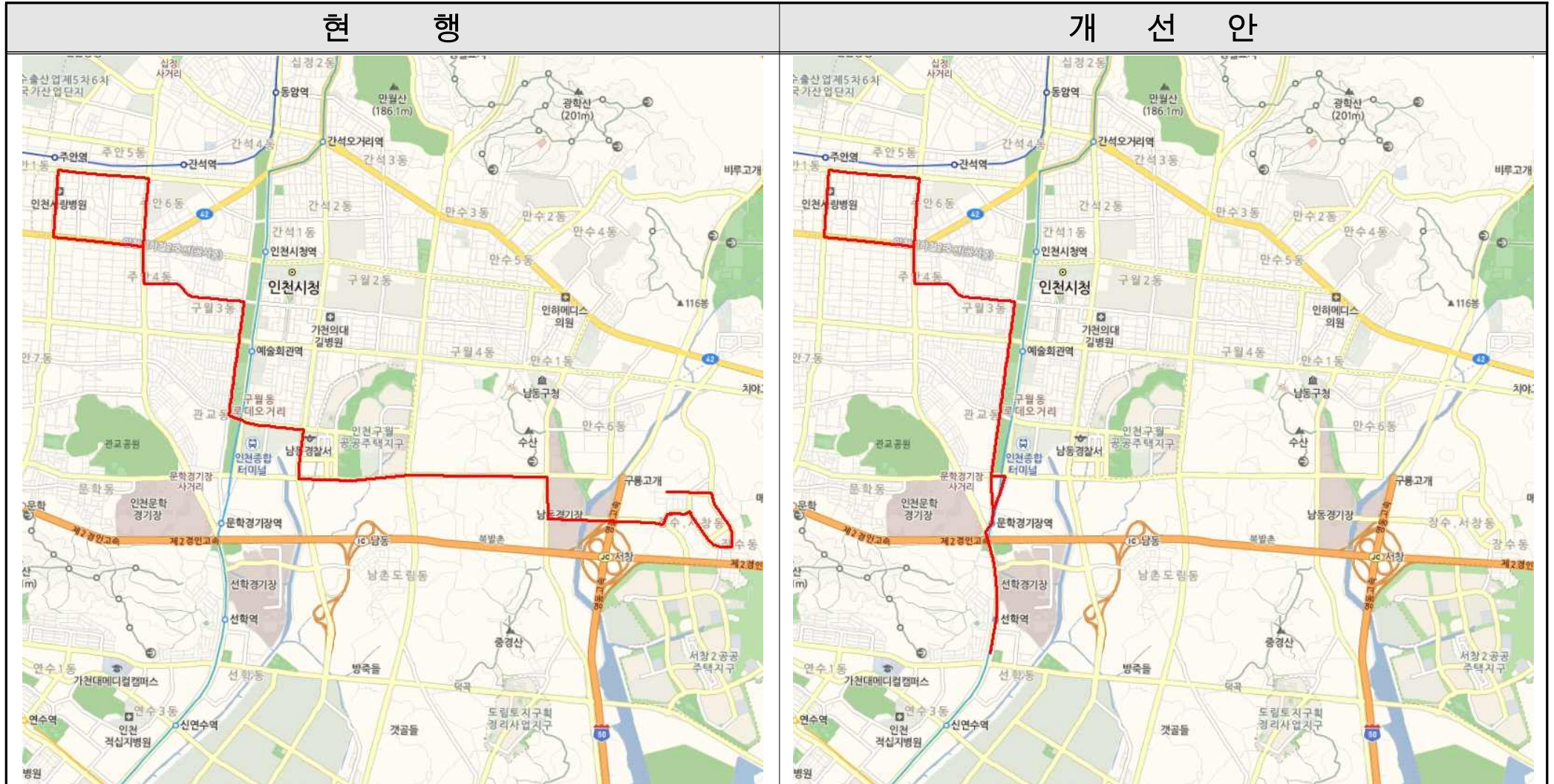
## 시내버스 노선변경 대상

노선유형	노선번호	유형	버스회사	노선변경 사유
지선	523-1번	변경	도영운수	<ul style="list-style-type: none"> <li>• 통학노선 조정 등</li> <li>- 긴 배차간격(약25분)을 해결하기 위한 노선 단축</li> <li>- 동인천중학교 일원의 통학노선 불편해소</li> </ul> ☞ 서창1지구↔터미널 운행구간은 향후 새로운 노선투입 필요

### ○ 운행계통(안)

구분	기점	주요 경유지	종점	첫차 출발 시간	막차 출발 시간	운행 간격 (분)	운행 시간 (분)	운행 거리 (km)	면허 대수 (대)	운행 회수 (회)
변경전	서창현대 3차아파트	서창중학교, 남동체육관, 선수촌사거리, 신세계백화점(인천터미널), 문화예술회관, 중부고용노동청, 동인천중학교, 석바위(시장)	주안역	04:50 04:50	23:00 23:00	20~30	100	21.50	4	43
변경후	선학역	문학경기장(박태환수영장), 인명여자고등학교, 문화예술회관, 중부고용노동청, 동인천중학교, 석바위(시장)	주안역	05:00 05:00	23:00 23:00	12~18	60	12.04	4	72

# 노 선 도 [ 523-1 번 ]



대체노선

운행구간(인천터미널↔서창1지구) : 21번

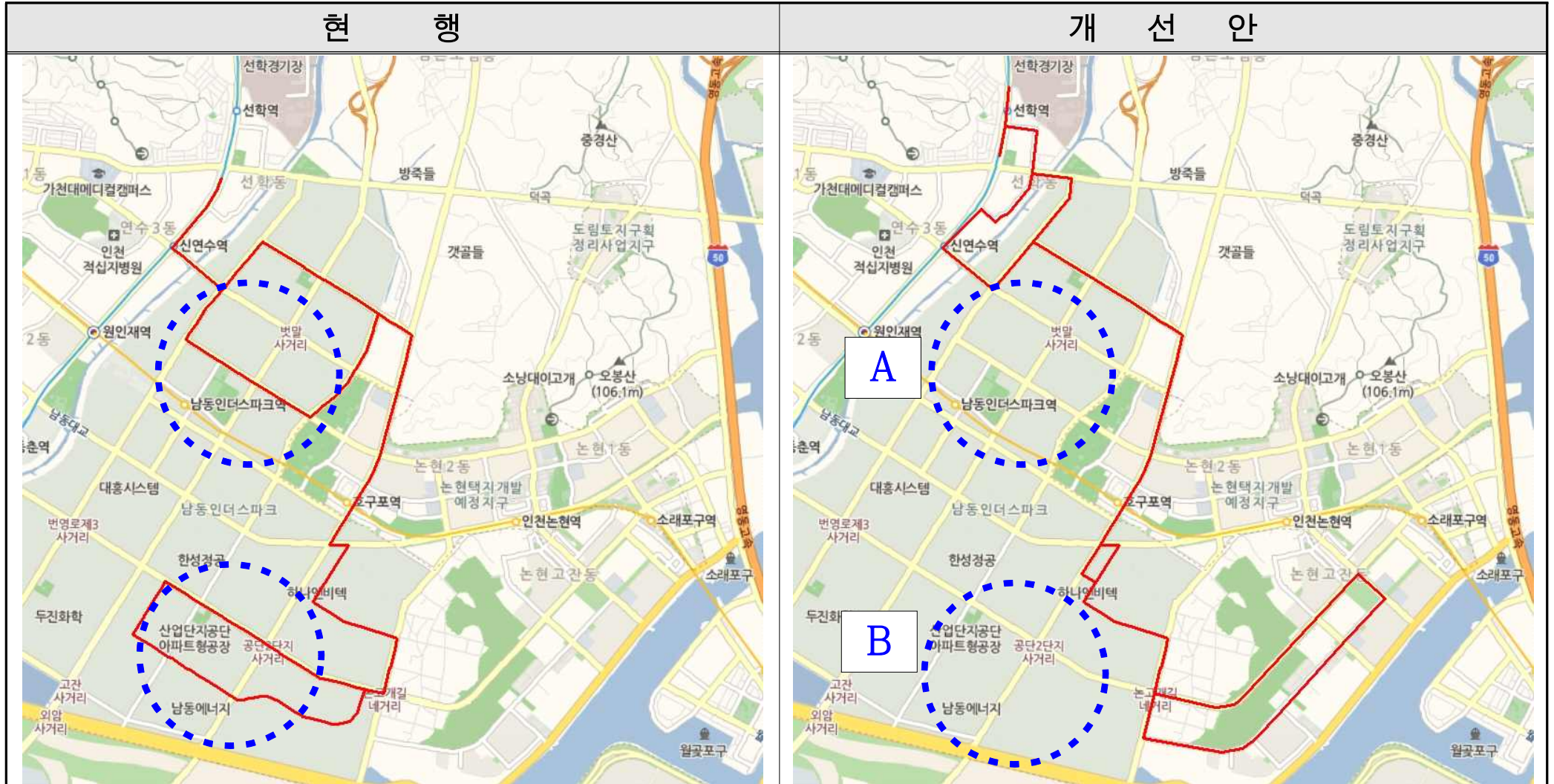
# 시내버스 노선변경 대상

노선유형	노선번호	유형	버스회사	노선변경 사유
지선	524번	변경	삼일여객	<ul style="list-style-type: none"> <li>• 통학노선 조정 등</li> <li>- 논현3단지 일원에서 사리울중, 고잔고 및 미추홀외고가 통학노선 불편해소</li> <li>- 긴 배차간격(약25분)을 해결하기 위한 노선 단축</li> <li>- 미운행 일부구간은 522번이 대체하여 운행하여 문제해결</li> </ul>

## ○ 운행계통(안)

구분	기점	주요 경유지	종점	첫차 출발 시간	막차 출발 시간	운행 간격 (분)	운행 시간 (분)	운행 거리 (km)	면허 대수 (대)	운행 회수 (회)
변경전	신연수역	선학아파트, 동양하드웨어, 중소기업청, 바이오메딕스, 천엔지니어링, 화인산업, 논현주공2단지, 호구포역, 한일엔프라, 장인가구, 선진기업, (주)창원, 영림산업, 신원기술, (주)다이아트론, (주)선우정공, 고려양행	신연수역	5:30	23:00	21~31	103	24.00	4	40
변경후	선학역	아주아파트, 아모텍, 거산정공, 논현주공2단지, 숲속마을휴먼시아, 호구포역, LG물류센터, 에몬스가구, 사리울중, 고잔고, 미추홀외고, 에코메트로6.7단지, 소래도서관, 선학아파트, 신연수역, 선학중, 선학동주민센터	원동초등학교	5:30	23:00	15~25	80	18.6	4	52

# 노 선 도 [ 524 번 ]



대체노선	A구간(삼양감속기↔대신합성) : 522번, B구간(세현정공↔영림입업) : 6-1번, 68번, 순환51-1번
------	---

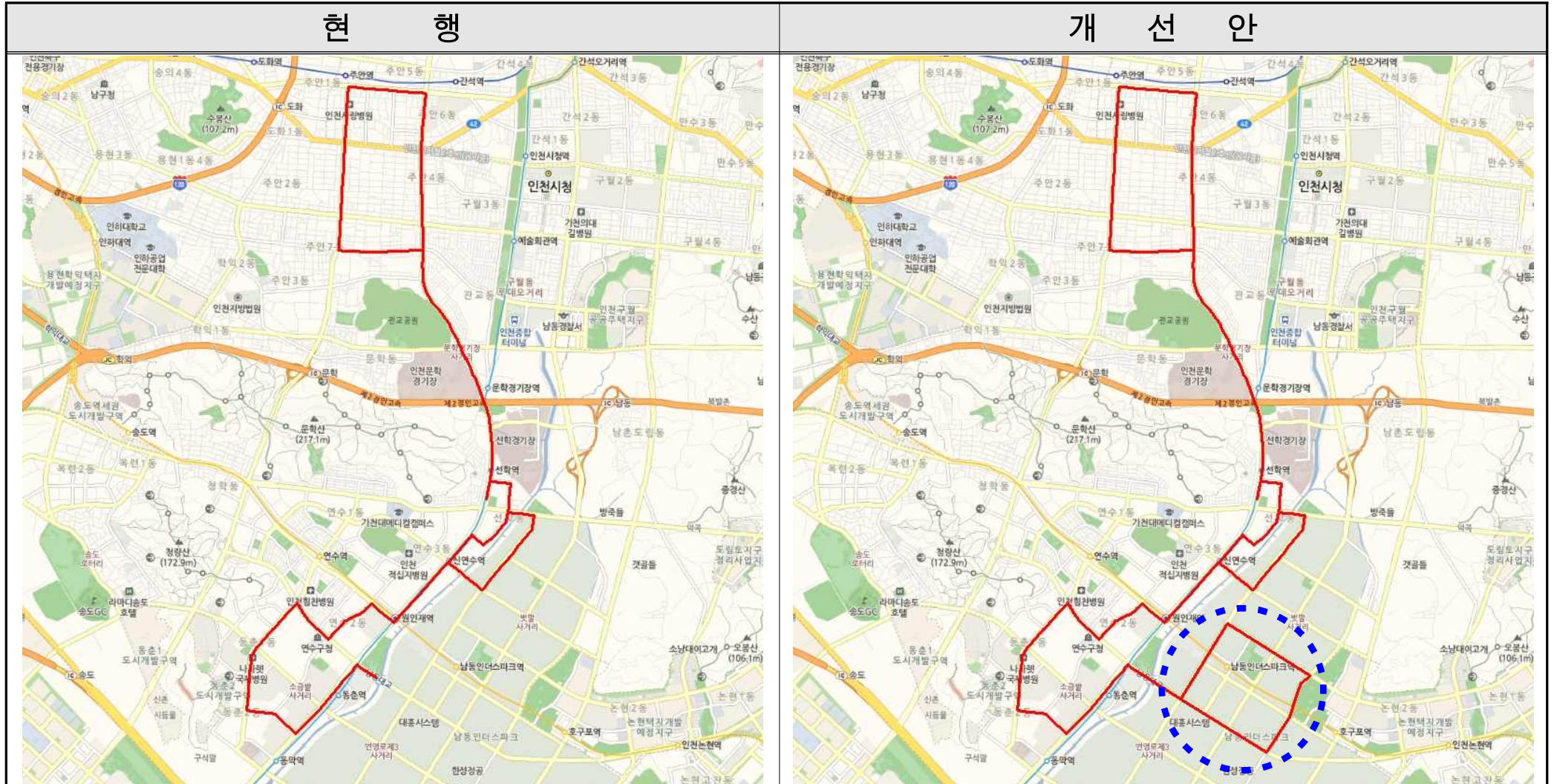
# 시내버스 노선변경 대상

노선유형	노선번호	유형	버스회사	노선변경 사유
지선	522번	변경	삼일여객	<ul style="list-style-type: none"> <li>• 운행노선 연장</li> <li>- 524번 노선변경으로 인해 미경유하는 일부구간에 대한 남동공단 근로자 출퇴근 불편해소</li> </ul>

## ○ 운행계통(안)

구분	기점	주요 경유지	종점	첫차 출발 시간	막차 출발 시간	운행 간격 (분)	운행 시간 (분)	운행 거리 (km)	면허 대수 (대)	운행 회수 (회)
변경전	동춘역	풍림A, 인천여고, 한양A, 롯데A, 연수고, 대동A, 선학동, 관교중, 예비군훈련장, 시민공원	주안역	05:15 05:15	23:50 24:30	7~11	123	25.88	14	126
변경후	남동대교	동춘역, 풍림2차아파트, 인천부티에솔고, 한양2차아파트, 동아.금호아파트, 원인재역, 신연수역, 선학역, 관교중, 문학경기장, 재흥시장, (구)시민회관사거리 <하행순환:남동대교, 공단소방서, 인천인력개발원, 중소기업청, 한국마쓰이, 한국가스공사, 남동대교>	주안역	05:15 05:15	23:50 24:30	8~12	139	30.8	14	112

# 노 선 도 [ 522 번 ]



대체노선

해당없음

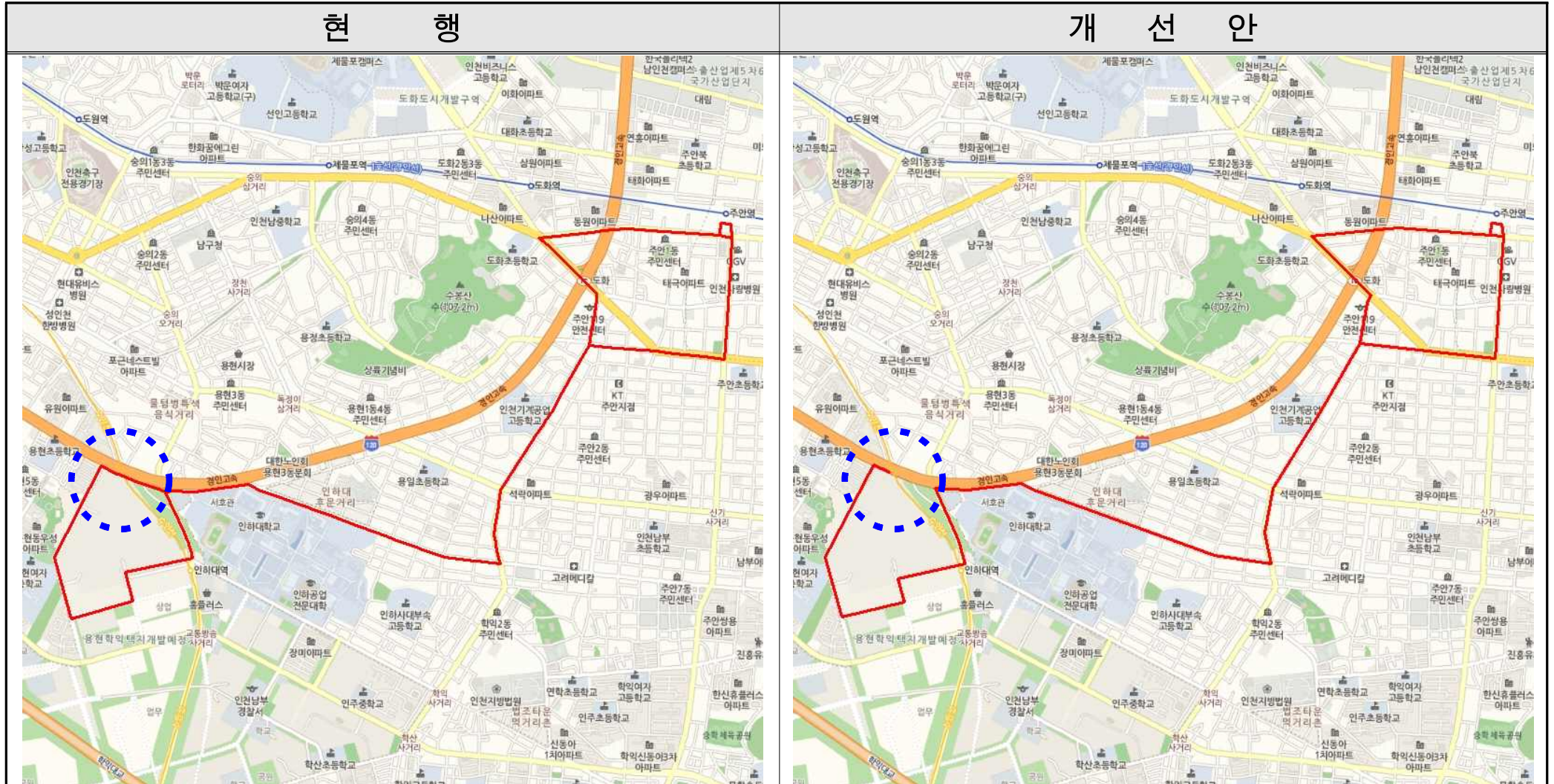
# 시내버스 노선변경 대상

노선유형	노선번호	유형	버스회사	노선변경 사유
지선	511번	변경	성민버스	<ul style="list-style-type: none"> <li>• 운행노선 연장</li> <li>- 회차문제 해결을 위한 기종점(인하대역→굴다리) 위치 변경</li> <li>- 순환 운행구간을 왕복 운행구간으로 변경하여 시민이용 불편 해소</li> </ul>

## ○ 운행계통(안)

구분	기점	주요 경유지	종점	첫차 출발 시간	막차 출발 시간	운행 간격 (분)	운행 시간 (분)	운행 거리 (km)	면허 대수 (대)	운행 회수 (회)
변경전	인천SK 스카이뷰	인하대역, 인하대 후문, 정석항공과학고, 용현4동주민센터, 용일사거리, 인천기계공고, 주안2동치안센터, 제일시장, 주안사거리, 교보생명, 주안역환승정류장, 주안1동주민센터, 도화IC, 롯데월드타워	주안역 환승정류장	05:20 05:45	23:30 23:45	3~5	61	11.56	15	268
변경후	인천SK 스카이뷰 아파트 후문 (굴다리)	SK스카이뷰아파트정문, 인하대역, 인하대 후문, 정석항공과학고, 용현4동주민센터, 용일사거리, 인천기계공고, 주안2동치안센터, 제일시장, 주안사거리, 교보생명, 주안역환승정류장, 주안1동주민센터, 도화IC, 롯데월드타워	주안역 환승정류장	05:20 05:45	23:20 23:45	4~5	68	13.4	15	238

# 노 선 도 [ 511 번 ]



현 행

개 선 안

대체노선

해당없음

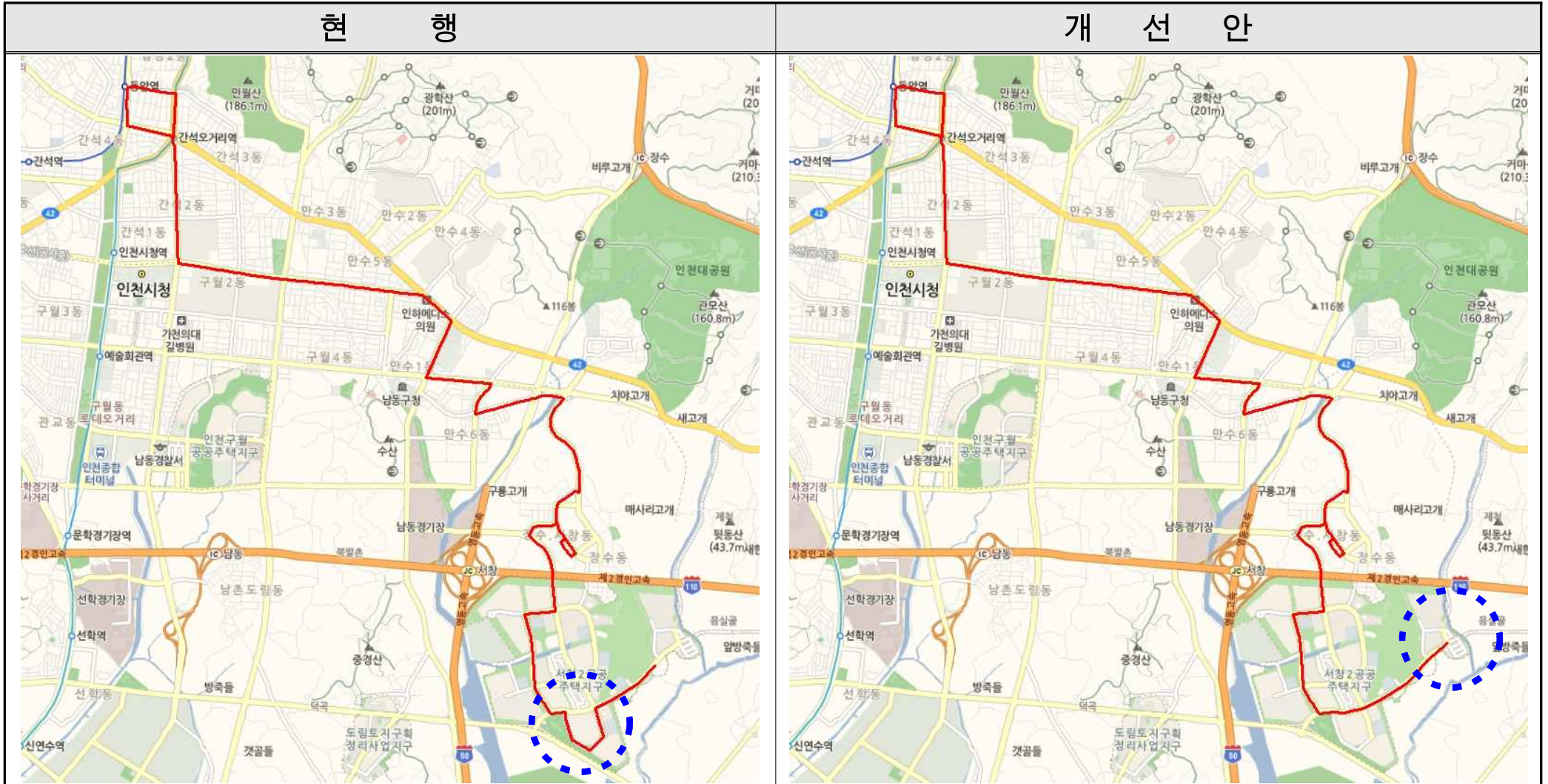
# 시내버스 노선변경 대상

노선유형	노선번호	유형	버스회사	노선변경 사유
지선	535번	변경	성원운수	<ul style="list-style-type: none"> <li>• 운행노선 연장(단축)               <ul style="list-style-type: none"> <li>- 서창2지구 주택(빌라)단지까지 노선연장하여 시민 불편 해소 → 한빛초, 장서초 통학편의 제고</li> <li>- 휴먼시아11,12단지 소음민원 해소 및 배차간격을 위한 노선단축</li> </ul> </li> </ul>

## ○ 운행계통(안)

구분	기점	주요 경유지	종점	첫차 출발 시간	막차 출발 시간	운행 간격 (분)	운행 시간 (분)	운행 거리 (km)	면허 대수 (대)	운행 회수 (회)
변경전	서창 2지구	임마뉴엘교회, 서창휴먼시아11블럭, 서창휴먼시아12단지, 서창휴먼시아8블럭후문, LH청아안아파트, 장수서창동주민센터, 올리브아울렛, 올림픽기념관, 모래내시장, 건설기술교육원, 만수7.8단지, 진흥아파트, 태평아파트, 서창동(현대아파트), 신일교회, 장수서창동주민센터, 임광그대가아파트	동암역	5:10	23:20	9~13	130	25.00	12	100
변경후	서창2지구 (뒤방죽들)	임마뉴엘교회, 서창휴먼시아8블럭후문, LH청아안아파트, 장수서창동주민센터, 올리브아울렛, 올림픽기념관, 모래내시장, 건설기술교육원, 만수7.8단지, 진흥아파트, 태평아파트, 서창동(현대아파트), 신일교회, 장수서창동주민센터, 임광그대가아파트	동암역 남부	5:10	23:20	9~13	129	24.94	12	101

# 노 선 도 [ 535 번 ]



대체노선

운행구간(서창2지구11,12단지) : 532번

# 시내버스 노선변경 대상

노선유형	노선번호	유형	버스회사	노선변경 사유
지선	582번	변경	삼성여객	<ul style="list-style-type: none"> <li>• 버스노선 운행방향 변경                             <ul style="list-style-type: none"> <li>- 변경전 : 오조산공원→(계양역→계산택지→작전동→부평구청)</li> <li>- 변경후 : 초 정 마 을→(작전동→부평구청→계산택지→계양역)</li> </ul> </li> <li>☞ 계산택지에서 계양역 이용 시민들의 버스이용 편의제고</li> <li>☞ 작전동일원에서 부평구청 방향 버스 첫차이용 편의제고</li> </ul>

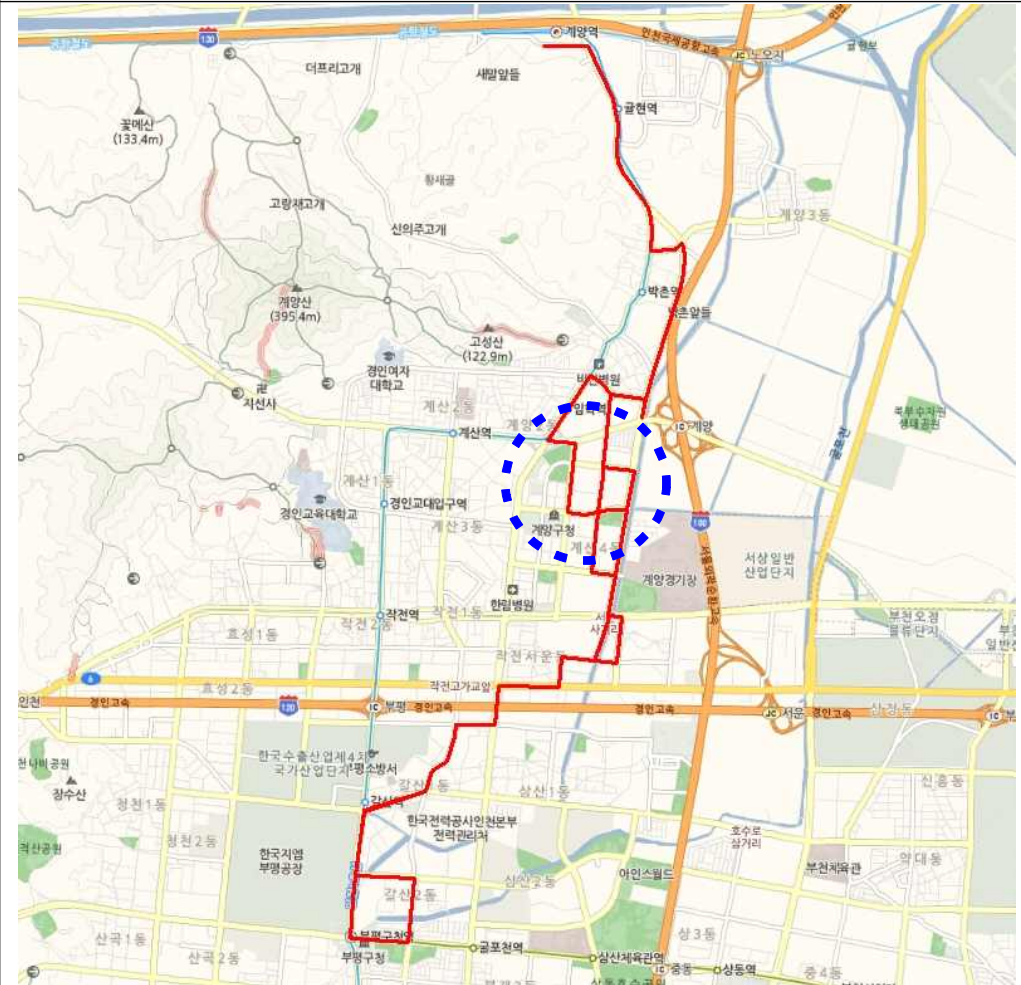
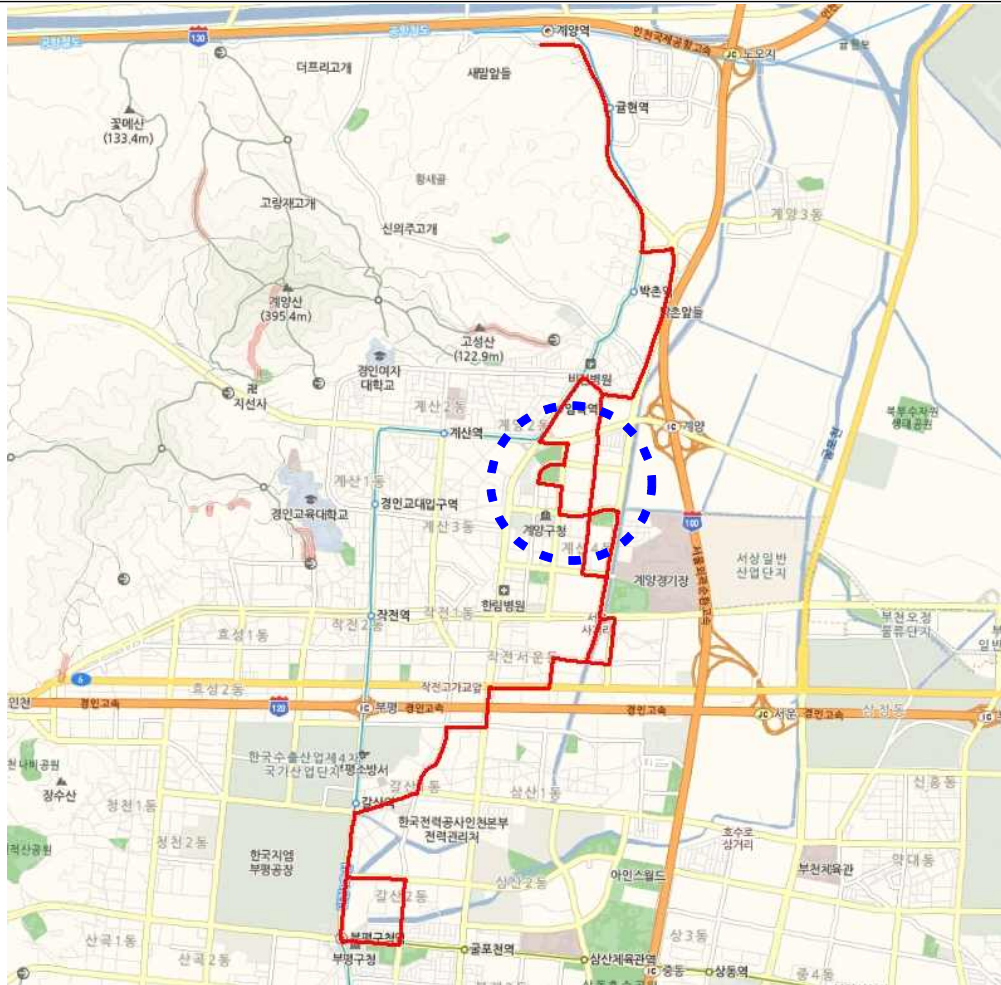
## ○ 운행계통(안)

구분	기점	주요 경유지	종점	첫차 출발 시간	막차 출발 시간	운행 간격 (분)	운행 시간 (분)	운행 거리 (km)	면허 대수 (대)	운행 회수 (회)
변경전	오조산 공원	신대진중앙아파트, 임학역, 병방초등학교, 풍림아이원, 굴현역, 계양중학교, 계양역, 계양중학교, 한화아파트, 서원아파트, 용종마을, 계산동아아파트, 한진아파트, 서운교, 현광아파트, 부평북초등학교, 갈산사거리, 갈산역, 하나아파트, 태화아파트, 굴포천, 부평구청, 부평구청역, 한국지엠정문, 갈산사거리, 계양구청	부평 구청역	05:10 06:15	22:40 23:50	11~16	122	22.20	9	77
변경후	초정마을	태산아파트, 한진아파트, 서운동, 현대2차아파트, 현광아파트, 갈산태화아파트, 갈산역, 굴포천, 부평구청, 한구지엠정문, 서운교, 서운동성당, 갈산역, 계산여고, 한진아파트, 하우스토리, 풍림아이원, 굴현역, 계양중학교, 계양역, 병방초교, 임학역, 오조산공원, 삼보아파트(계양구청)	부평 구청역	05:10 05:40	22:40 23:10	11~16	123	22.90	9	76

# 노 선 도 [ 582 번 ]

현 행

개 선 안



대체노선

해당없음

## 시내버스 운행계통 변경 심의대상(노선변경은 없음)

구분	유형	노선번호	구분	기점	주요 경유지	종점	첫차출발시간	막차출발시간	운행간격(분)	운행시간(분)	운행거리(km)	면허대수(대)	운행회수(회)
1	간선	43번	변경전	드림파크수영장	검암역입구, 검암경서동주민센터, 빈정내사거리, 청라고교, 청라1동주민센터, 신현북초교, 석남신사거리, 원적산터널, 부평구청, 부평시장역, 부평역	가톨릭대 인천성모병원	05:30 05:30	22:00 22:30	14~19	232	50.3	14	59
			변경후	드림파크수영장	검암역입구, 검암경서동주민센터, 빈정내사거리, 청라고교, 청라1동주민센터, 신현북초교, 석남신사거리, 원적산터널, 부평구청, 부평시장역, 부평역	가톨릭대 인천성모병원	05:00 05:30	22:30 24:00	14~19	232	46.29	14	63
			변경사유		검암역 철도 첫차시간(공항방향 05:25, 서울방향 05:30), 부평역 철도 막차시간(부평역도착 24:26) 연계								
2	간선	43-1번	변경전	드림파크수영장	검암역입구, 독정역, 백석고가, 마전역, 검단1동주민센터, 금곡동, 양촌산업단지입구	양촌원님마을 주공아파트	05:30 05:30	22:30 22:30	19~29	143	30.7	6	42
			변경후	드림파크수영장	검암역입구, 독정역, 백석고가, 마전역, 검단1동주민센터, 금곡동, 양촌산업단지입구	양촌원님마을 주공아파트	05:00 05:00	22:30 22:30	19~28	141	30.44	6	44
			변경사유		검암역 철도 첫차시간(공항방향 05:25, 서울방향 05:30) 연계								

구분	유형	노선 번호	구분	기점	주요 경유지	종점	첫차 출발 시간	막차 출발 시간	운행 간격 (분)	운행 시간 (분)	운행 거리 (km)	면허 대수 (대)	운행 회수 (회)
3	간선	43-2번	변경전	드림파크 수영장	검암역입구, 빈정내사거리, 인천아시아드주경기장, 제 일풍경채, 청라휴먼시아, 반도유보라	청라골드클래 스	05:30 05:30	22:30 22:30	19~29	143	31.1	6	42
			변경후	드림파크수 영장	검암역입구, 빈정내사거리, 인천아시아드주경기장, 제 일풍경채, 청라휴먼시아, 반도유보라	청라골드클래 스	05:00 05:00	22:30 22:30	19~28	141	30.1	6	44
			변경사유		검암역 철도 첫차시간(공항방향 05:25, 서울방향 05:30) 연계								