

시민 행복을 위한 인천중심의 **교통주권** 시대를 열겠습니다



목차



왜 인천중심의 교통주권인가?



전국을 바로 연결합니다

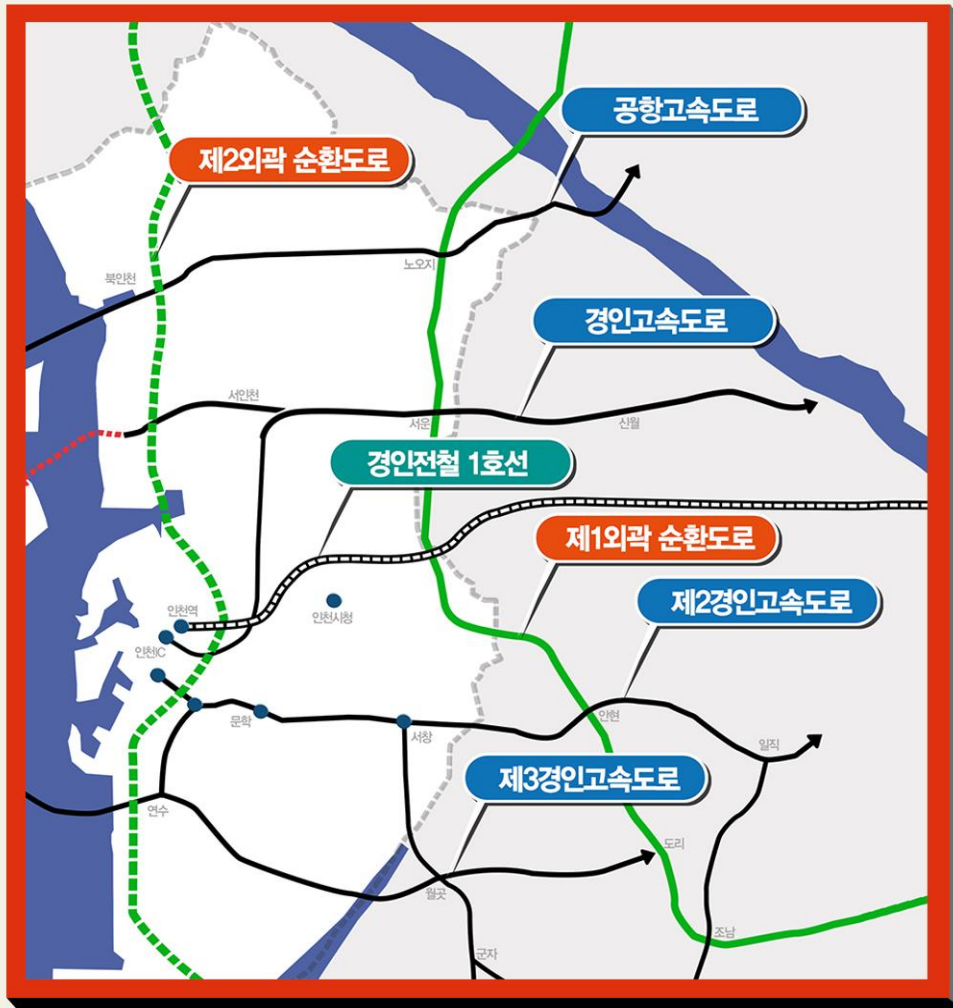


서울·수도권 오고가는 길, 확 달라집니다



시민이 편리한 '인천 내부 교통망' 완성

왜 인천 중심의 교통주권이 필요한가?



■ 수도권 서측에 위치, 서울로 가는 동서교통망은 기구축
▶ 인천의 공항·항만을 서울 중심으로 연결
 ※ 동서측: 제1,2,3 경인고속, 공항고속, 경인전철

■ 그러나, 우리 인천은

1. 세계적인 공항·항만이 있음에도 전국을 직접 연결하는 인천중심의 교통망 부족
2. 서울과 수도권으로의 이동은 인구 및 교통량 증가로 매우 혼잡
3. 인천 내부에서도 지역간 생활권 내부의 이동이 여전히 불편

※ 남북측: 외곽순환도로, 1,2호선 / 내부순환: 없음

인천중심 교통망 구축 방향



- ① 인천발 KTX
- ② 동서간선철도
(인천 ~ 강릉 고속화 철도)

- ① 대심도 급행철도(GTX)
- ② 경인고속도로 일반화
(지하화)
- ③ 서창~계양~김포간 새로운 고속도로 건설
- ④ 2호선 김포·시흥 연결
- ⑤ 제2외곽순환고속도로 (인천 ~안산) 건설

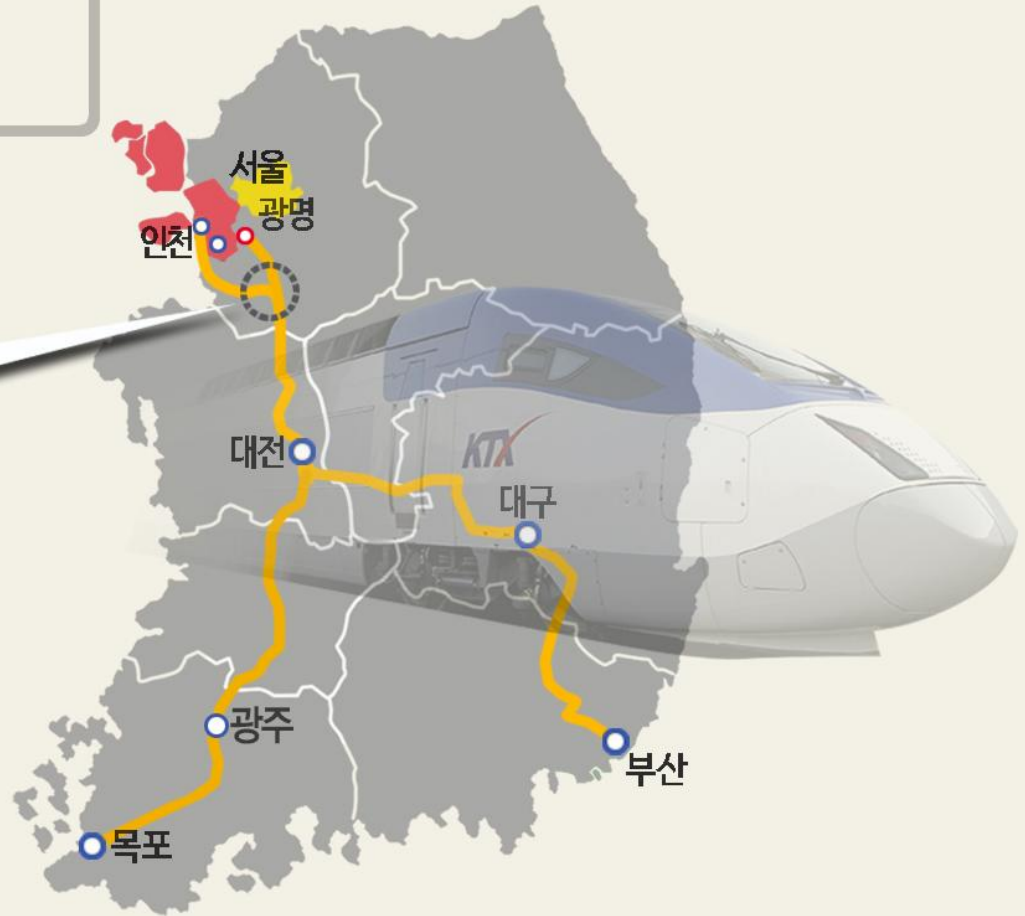
- ① 인천도시철도망 계획 (대순환선)
- ② 서울7호선 청라연장
- ③ 1호선 검단연장
- ④ IN-Tram
- ⑤ 인천내부순환망 건설
- ⑥ 제3연륙교 조기건설

전국을 바로 연결하는 철도망이 구축됩니다



인천발 KTX 시대가 곧 열립니다

- 제3차 국가철도망 구축계획에 반영
(국토부 고시 '16.6.27)
- 2017년 기본 및 실시설계 착수
- **2020년 개통목표**



- ▶ 인천 ~ 대전 60분대
- ▶ 인천 ~ 광주 1시간 50분대
- ▶ 인천 ~ 부산 2시간 40분대

동서간선철도 건설, 서해와 동해를 바로 연결합니다

- 송도~월곶, 판교~여주
66.2km, 기개통
- 원주~강릉 120.7km, '17.12월 개통
- 월곶~판교, 여주~원주
59.3km, '23.12월 개통
- ▶ 2023년 전구간 개통(총 246.2km)

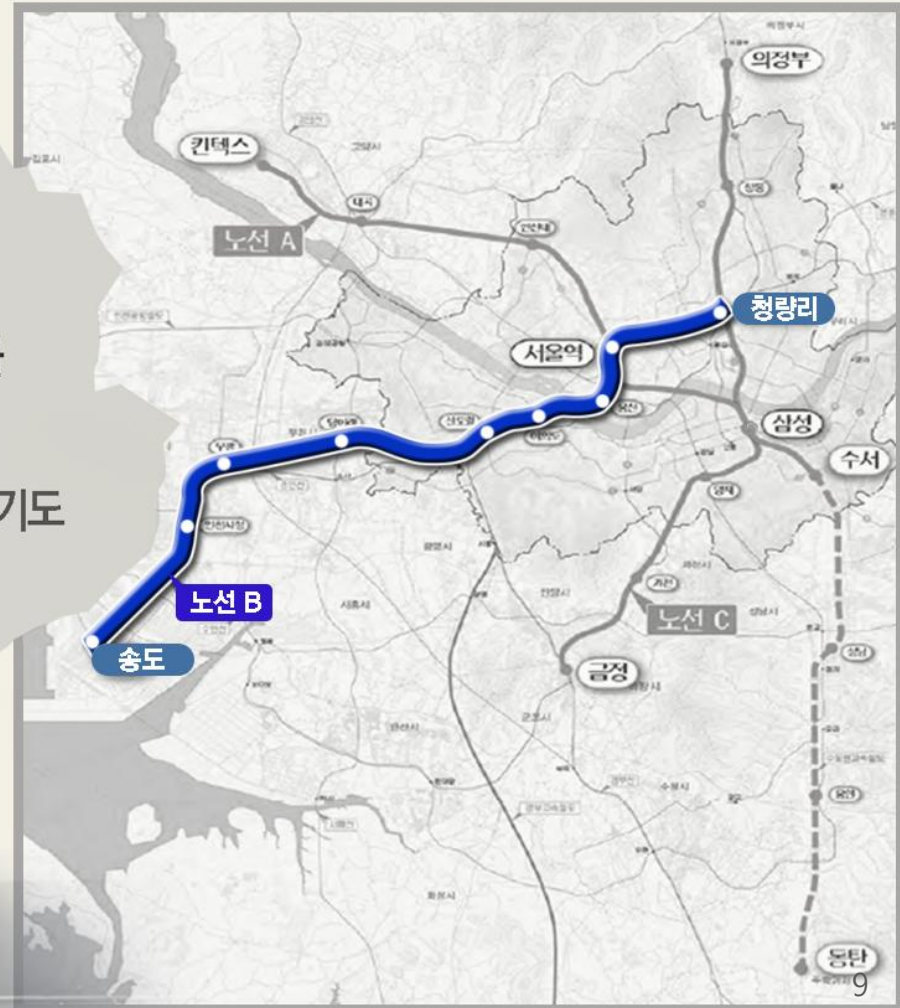


가깝고도 먼, 서울과 수도권 오고 가는 길, 확 빨라 집니다



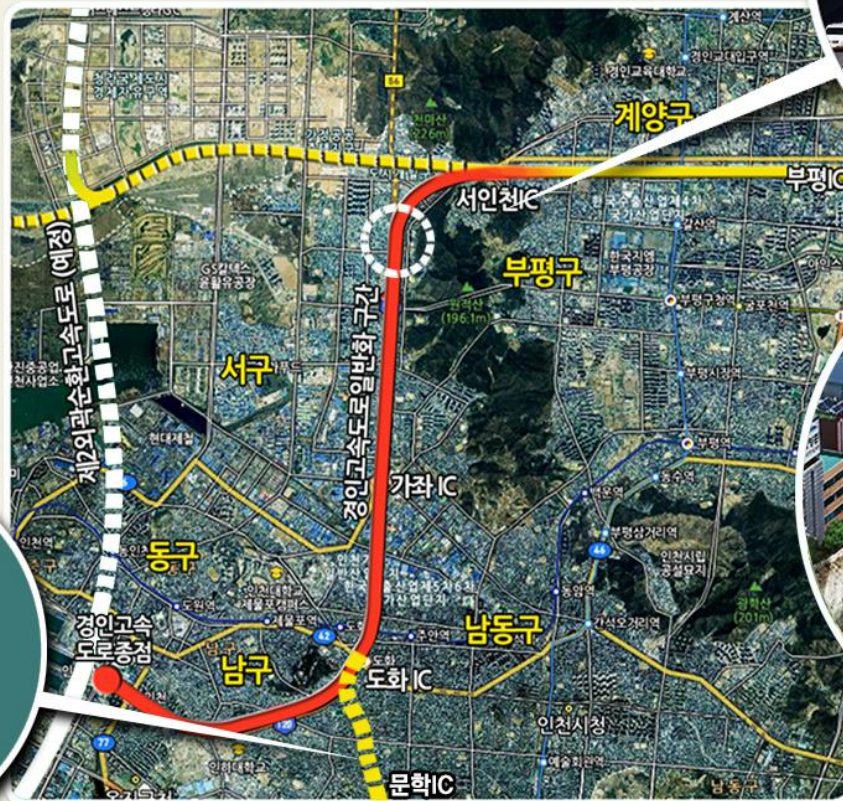
인천 '출발' 수도권 광역급행철도(GTX)가 시작됩니다

- 제3차 국가철도망 구축계획에 반영
(국토부 고시 '16.6.27)
- 사업타당성 및 민자 적격성 조사 중
(17년 예비타당성 조사)



인천시민과 경인고속도로의 만남, 경인고속도로 일반화

- **지하화(서인천~신월):** 연장 11.66km, 9,514억원
- 19년 착공, 지하6차로, 민자사업으로 추진
- **일반화(인천기점~ 서인천):** 연장 10.45km, 약 4,000억원 추정
- (대체도로) 19년 착공, 26년 준공, 지하 4차로
- **상부활용 방안(기점~신월):** 2016년 용역 중
- 규모 : 24만m²(공원 및 공공시설 등)



완공시 통행속도
44km/h → 90km/h

문학IC~도화IC
지하화
3.05km, 4차로

서창~계양~김포간 새로운 고속 도로 연결, 교통혼잡이 획 개선 됩니다



- **규모** : 연장 18.4 km, 4~6차로, 8,300억원
 - 장수~김포(외곽순환도로 하부 활용)
 - 장수~서창(현행도로 활용)
- 현재 민자적격성 조사중
- 민자사업 유치·추진(2019년 착수)



2호선 김포·시흥 연결, 인천이 중심도시로 재탄생 합니다

- 김포연결 : 2호선(완정)~김포(걸포지구) 7.24km, 6,423억원(국비 4,496, 시비 1,927)
 - 도시철도망 구축계획 승인('16.12월), 예비타당성 조사 및 설계(2017 ~ 2021년)
- 시흥연결 : 인천대공원~신천역~매화역 4.7km, 3,384억원(국비 2,030, 시비 1,354)
 - 제3차 국가철도망 구축계획 반영('16.6월), 예비타당성 조사 및 설계(2020 ~ 2024년)

김포연결
노선도



시흥연결
노선도



수도권 서북부와 남부지역이 인천과 직접 연결 됩니다

제2외곽순환고속도로 인천~김포·안산 연결 ▶ 물류 및 교통 지·정체 개선



- **인천~김포** : 중구 신흥동 ~ 김포시 양촌
(28.57km, 4~6차로, '17.3월 준공)
*사업비: 1조 5,130억원(국비 4,388, 민간 1조 742억원)
- **인천~안산** : 중구 신흥동 ~ 안산시 성곡동
(21.5km, 4차로, '18년 착수목표)
*사업비 : 1조 6,973억원

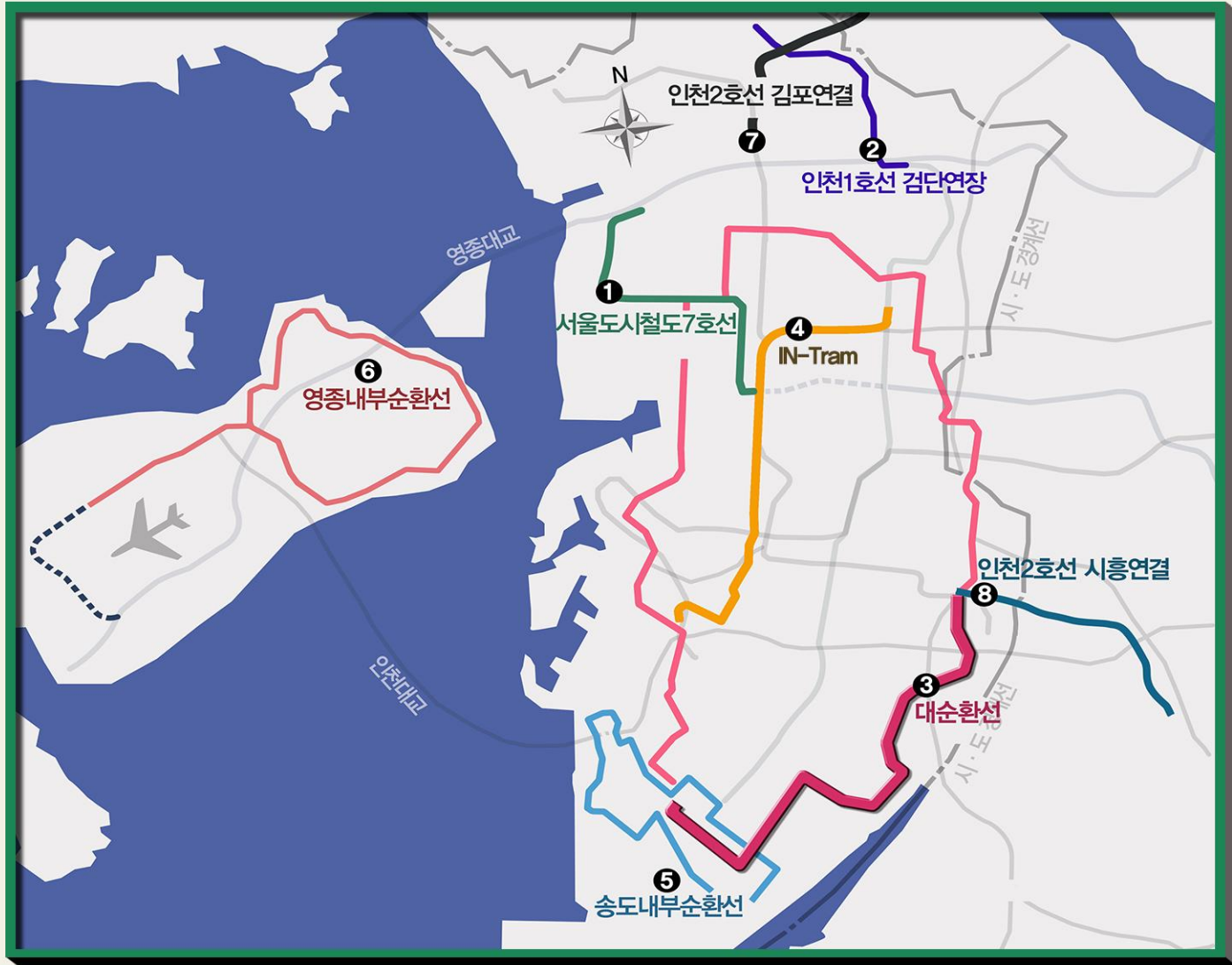


인천시민이 편리한 '인천 내부 교통망'을 완성하겠습니다



인천을 촘촘히 연결하는 내부 철도망이 탄생됩니다

- 수인선 (2016.2월), 인천2호선 개통(2016.7월)을 시작으로
인천중심의 철도망 사업 계획을 수립·추진



인천 대순환선 시작, 철도로 인천에 희망을 두릅니다



- 인천2호선 ~수인선~인천1호선~경인선~서울 7호선을 연결(59.6km)
→ 지역균형발전 촉진

<1구간:인천대공원 ~송도 구간, 29.3km>

(사업비:1조 7,711억원)

- 도시철도망 구축계획 승인(1612월)
- 예비타당성 조사(18년)
- 기본계획 및 설계(2019 ~ 2022년)

서울7호선 청라국제도시 연장, 조속히 추진합니다

청라국제도시 등 서북부 주민숙원사업 조속 해결



● 구간: 서구 석남동 ~ 청라역
10.6km, 정거장 6개소

*사업비: 1조 2,382억원(국비 7,429, 시비 4,953)

- 2016년 하반기: 예비타당성 조사 완료
- 2017~2019년: 기본계획 및 설계
- 2020년 공사착공, 2024년 개통



인천1호선 검단 연장, 검단새빛도시 개발이 활성화 됩니다



- 구간: **계양역 ~검단새빛도시**, 7.2km, 정거장 2개소

*사업비: 6,500억원(내·도시공사 5,850, 시비 650)

- 도시철도망 구축계획 승인(2016.12월)
기본계획(변경) 신청(2017. 3월)
- 2019년 공사착공, 2024년 개통



대중교통의 혁신, IN-Tram(Incheon-Tram)이 건설됩니다

경인고속도로 주변개발과 연계한 대체 대중교통체계 마련
→ 남구, 용현학익지구 등 원도심·신도심의 균형발전 촉진

- 구간:작전역~일반도로화구간~학익시장~국제업무지구 22.3km
*사업비 : 5,440억원(국비 3,264, 시비 2,176)
- 도시철도망 구축계획 승인(2016.12월), 예비타당성 조사 및 설계(2020~2023년)



동서 4개 도로와 남북 4개 도로가 연결, 이제 인천 내부 순환망이 탄생합니다

제1순환망

- 서인천~서운~서창~문학~서인천(32.2km)
 - 문학~도화 지하화 : 3.05km
(2016년 예비타당성 조사 중)
 - 서인천~신월 지하화 : 11.66km
(2016년 민자 적격성 조사 중)
 - 서창~장수 고속도로연결 : 3.58km
(2016년 민자 적격성 조사 중)

제2순환망

- 북인천~노오지~월곶~송도~북인천(64km)
 - 노오지 개선 : 3.52km(2016년 설계 착수)
 - 인천항~송도 : 3.5km (2018년 공사착수)



제3연륙교 : 기본설계 우선추진, 최적의 건설방안을 마련중입니다

국가와 민자사업자간 협약(경쟁방지 조항)을 이유로 사업 장기화
기본설계용역 (2016.6월 착수, 2017.4월 준공)을 우선 추진하여 돌파구 마련
※건설최적화 방안, 공기단축, 교량형식, 접속부 개발계획 등 확정



교통주권 실현을 위한 년차별 사업비



단위: 억원

사업별 \ 년도별	2016	2017	2018	2019~2020	2021~2025	2026~2031
계	74 (39)	1,052 (645)	7,127 (703)	3조 9,360 (6,346)	7조 2,732 (1조 7,847)	2조 1,291 (1조 1,729)
전국을 바로 연결하는 철도망 구축	35 (-)	165 (-)	910 (-)	1,820 (-)	903 (-)	
서울, 수도권과의 교통편의 개선	11 (11)	626 (626)	5,110 (480)	3조 1,435 (5,072)	5조 836 (1조 638)	2,250 (1,219)
인천형 내부 순환망 완성	28 (28)	261 (19)	1,107 (223)	6,105 (1,274)	2조 993 (7,209)	1조 9,041 (1조 510)

※ 전체 사업비 : 국비+시비+민자+기타, ()는 시비

* 인천발 KTX는 전액 국비, 동서간선철도망 사업비는 미포함

