

all ways INCHEON

여성가족 「공감(共感) 복지」
2017년도 이렇게 운영하겠습니다.



1. 여성가족 공감복지

인천광역시에서는 유아부터 노인까지, 인천시민의 생애주기별 행복주권을 실현하고
수혜 체감도가 높고 공동체 회복을 도모할 수 있는 9개 분야별 사업을 중점 추진하겠습니다

1 ▶ 여성맞춤형 취업지원 확대

2 ▶ 100세시대, 어르신 일자리 창출

3 ▶ 엄마라서 행복한 인천 I-Mom 지원

4 ▶ I-조아, 인천형 공보육 인프라 구축

5 ▶ 활기찬 인생2막 노후준비 솔루션

6 ▶ 애인꿈나무멘토링 / 행복한가족친화직장만들기

7 ▶ 폭력예방안심드림 / 아동학대안심드림



높나라! 취업률, 여성맞춤형 취업지원을 확대하겠습니다

2018년까지 경력단절 여성 4만명이상 취업 연계

● 경력단절여성 취업연계 목표: (2016년) 12,500명 → (2017년) 13,300명 → (2018년) 14,500명

* 여성가족부 여성일자리 창출 평가 “우수”

▶ 인천여성 일자리 지원단을 중심, 네트워크 강화 → 새일센터(7개소)와 협업체계 구축

● 기업 맞춤형 직업훈련 확대: 2016년 35개 과정 700명 → 2017년 32개 과정 800명

● 인천지역 맞춤형 일자리 연구, 여성 일자리 연합박람회 개최

● 새일인턴 취업 확대: 295명 → 320명

● 고용유지를 위한 기업방문 등 통합관리: 기업방문(150개소), 환경개선 (30개소)

▶ 가족친화, 여성친화기업 발굴·취업연계: '17년 100개 → '18년 200개



100세 시대 어르신 일자리, 인천이 책임집니다

❑ (2016년) 22,830명 → (2017년) 24,000명 → (2018년) 27,000명

● 노인인구 320천명 (인천인구 10.9%), 예비노인인구(50세 ~64세) 661천명(인천인구 22.5%)

* 인천 어르신 일자리: 3년 연속 공익형사업 '대상', 2년 연속 시장형사업 '우수'



- ▶ 2018년까지 인천형 어르신일자리 4천개 이상 창출
 - 장애인, 다문화가정, 한부모 아동, 복지·공공의료시설 등 취약계층 돌봄 지역형 공익활동 1,500명 신규 창출
 - 지역사회 협력 어르신 일자리 2,500명 확대
 - *복지관·경로당등공동작업장 급식도우미, 지하철안내도우미, 실버바리스타등
- ▶ 실버택배·실버바리스타와 함께하는 액티브시니어 홍보단 운영: 200명

24,000명 수혜 / 13,535백만원

엄마가 행복해야 인천이 편안합니다

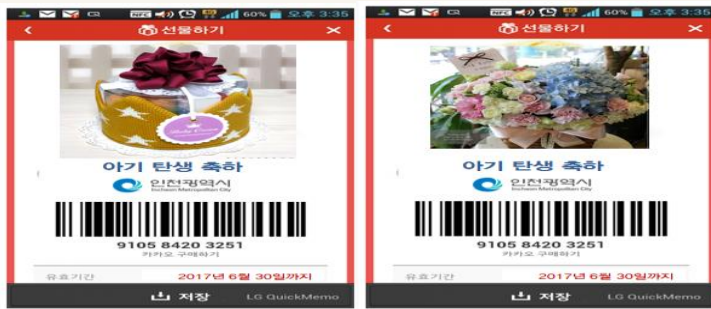
I-MOM의 임신·출산을 시민이 축하하고 응원

임신·출산·양육에 대한 체계적인 지원으로 출산 분위기 조성

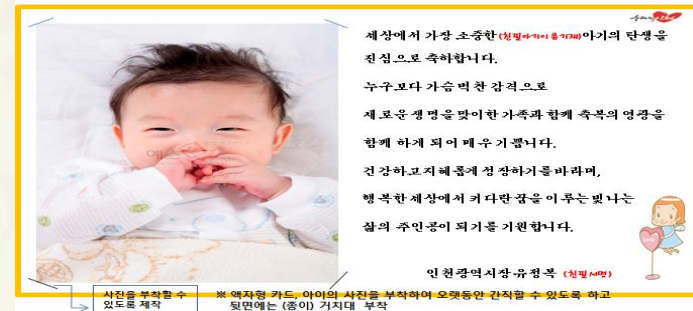
- ▶ 출산한 모든 가정 축하 : 출산축하 모바일상품권(15만원권), 축하카드 지원(25,500명)
- ▶ 임신부 건강관리 : 임신축하 물품, 임신부 영양제 지원, 모유수유 장려 프로그램 운영(25,500명)
- ▶ 산모·신생아 건강관리 : 출산 후 건강관리사 비용지원 (8,400명)



[모바일 상품권]



[축하카드]



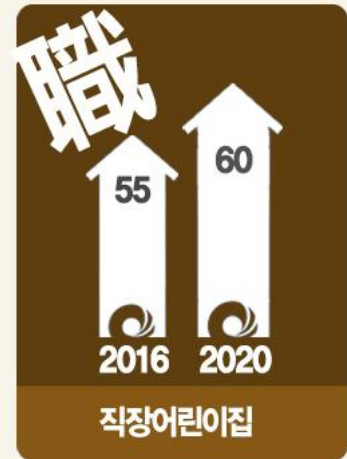
천사같은 우리 아이들, 인천시가 함께 키우겠습니다

I-조아 사업 인천형 공보육 인프라 대폭 확충

- 공보육 서비스 공급율 : 2016년 316개소(14.5%) → 2020년 635개소 (28.3%) ↑ 13.8%p
- 공보육 분담률 : 2016년 18,247명 (23.3%) → 2020년 29,772명 (38.3%) ↑ 15%p



총 2016년 316개소
2020년 635개소



예산액 : 2,680백만원

활기찬 인생2막 노후준비 솔루션을 제공합니다.

■ 급속한 고령사회 진입에 따른 선제적 대응방안 마련

- 인천시니어연구소 + 즐거운 인생센터 + 어르신 돌봄종사자 지원센터 통합 역할

▶ 센터 명: **고령사회 대응전략지원단(센터)**

▶ 설립방법: 민간위탁(공모) 추진

▶ 구성인원: 8명(단장 1명, 3팀 7명)

▶ 사업내용:

- 노인복지구현을 위한 연구 및 정책개발
- 고령화시대 노인의식구조, 생활문화 등 특성변화에 따른 미래 대응 전략방안 등



수혜자 : 시니어 987,624명, 장기요양기관 종사자 등



공유·나눔·공감 공동체를 만들어가겠습니다.



신규

애인 꿈나무 멘토링
취약계층청소년대상
멘토링지원으로
진로결정 꿈과 희망부여

- 멘 티 : 아동청소년시설110개소 1300여명
- 멘 토 : 대학여성리더공공기관등800여명
- 분 야 : 학습진로금융문예 4개분야 4500명 대상



신규

**워킹맘 워킹대디가
행복한
가족친화 직장만들기**
일 가정 양립 환경조성

- 가족친화기업인증준비군
2016년 100개소 → 2018년 200개 확대

고립, 방치 등의 아동학대와 여성폭력을 반드시 근절 하겠습니다

- 여성, 아동을 폭력으로부터 24시간 보호하고 위기상황에 대처
32,300명 수혜 / 1,554백만원

폭력예방
안심드림
(Dream)

아동학대
안심드림
(Dream)

- ▶ 무인여성안심택배서비스 확대(100개소)
- ▶ 폭력예방 안전 멘토-멘티 결연(100명)
- ▶ 초등학생 성인지적 인권통합교육
(초등5학년 25,000명)
- ▶ 24시 데이트 폭력 상담콜 운영
(1366센터)

확대

- ▶ 우리마을 아동지킴이
 - 읍·면·동 통장 등 지역사회 인적자원
위촉·운영 **3,829명**(16.11.24)
- ▶ 아동보호 전문기관 확대(**3개소 → 4개소**)
- ▶ 아동학대근절을 위한 시민참여통합지원체제
구축 (교육청·법원 등 18개 기관)

신규

2. 기타 여성·보육·가족제도 달라지는 사항

- 1 ▶ 저소득 한부모가족 아동양육비 지원확대
- 2 ▶ 가족행복드림사업 운영
- 3 ▶ 찾아가는 부모교육 서비스 제공
- 4 ▶ 정부3.0 행복출산 원스톱 서비스 확대운영
- 5 ▶ 지역아동센터 급식 기자재 지원

저소득 한부모가족 아동양육비 지원 확대합니다.

- 저소득 한부모가족의 생활안정과 복지증진을 위하여 [아동양육비] 지원대상이 만13세미만 아동으로 확대되고, 지원금액도 인상됩니다.



before

- 지원금액 : 월 10만원
- 지원인원 : 만12세미만 아동
4,962명



after

- 지원금액 : 월 12만원
- 지원인원 : 만13세미만 아동
약 5,800명

가족역량강화지원 **"가족행복드림"** 사업을 운영합니다.



- ▶ 추진기관 : 중구 건강가정다문화가족지원센터
- ▶ 내 용 : 가족해체 및 가정폭력 아동학대 등 사전예방을 위한 상담 등

찾아가는 부모교육 서비스를 제공합니다

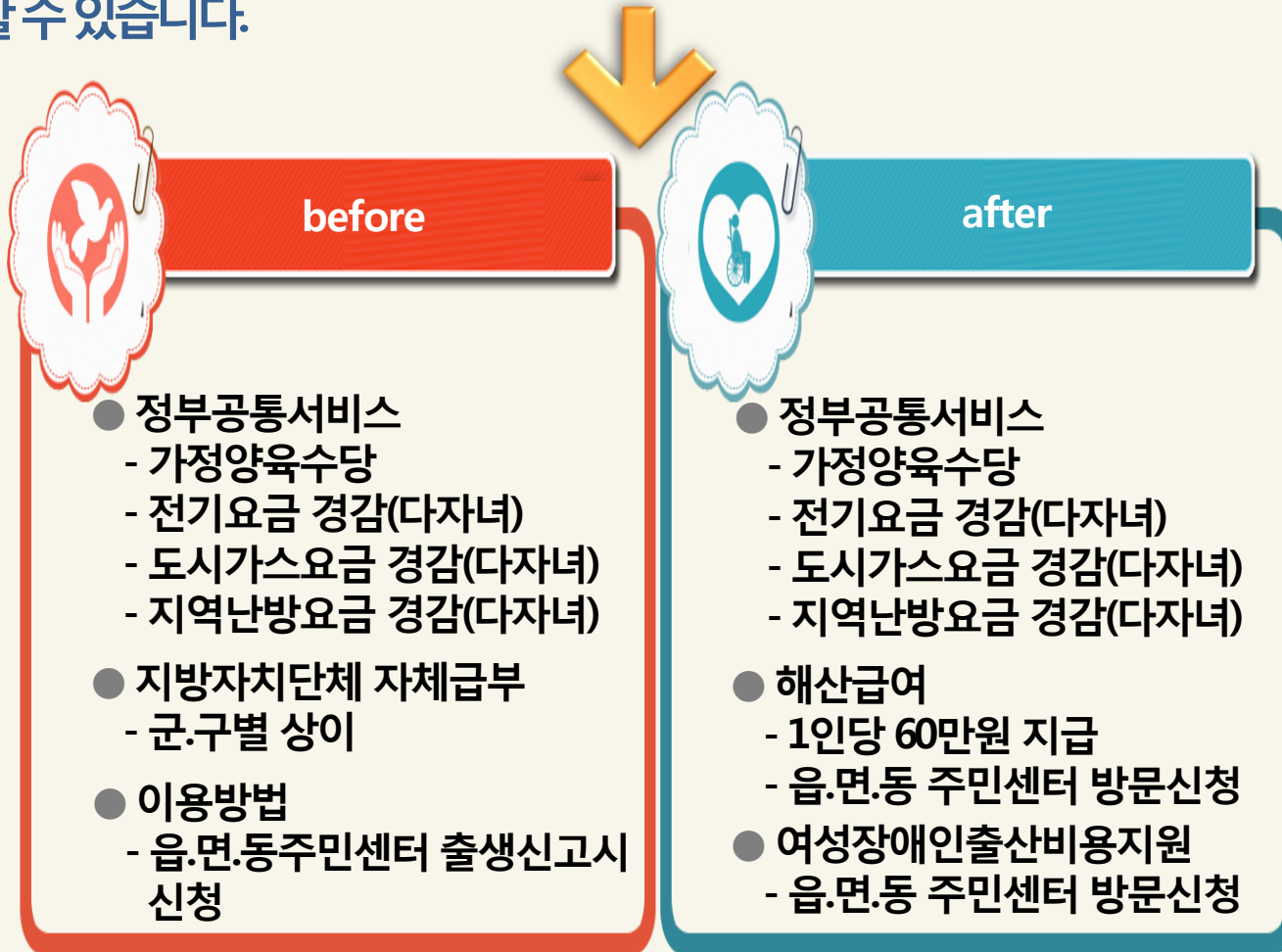
- ▶ 추진기관 : 군·구 건강가정 다문화가족지원센터(9개소)
- ▶ 사업대상 : 군부대, 중소기업 등 부모교육 접근성 취약기관
- ▶ 지원내용 : 가족 갈등예방 및 해소방법 등(희망기관 방문)

부모교육 사각지대 해소



정부 3.0 행복출산 원스톱 서비스 확대운영합니다.

주민센터에서 출생신고와 함께 양육수당, 해산급여 등 출산지원서비스를 한번에 통합 신청할 수 있습니다.



지역아동센터 급식 기자재 지원하겠습니다.

신규

- ▶ 지원대상: 지역아동센터 180개소
- ▶ 지원액 : 20만원 / 1개 센터당
- ▶ 지원내용: 단체급식을 위한 노후 급식 기자재 (조리도구 등) 구입비 지원

지역아동센터 급식환경 개선

“**행복**한 시민이 만드는 **건강**한 가정”

인천 **여성가족 공감복지**가 실현되도록 노력하겠습니다.

