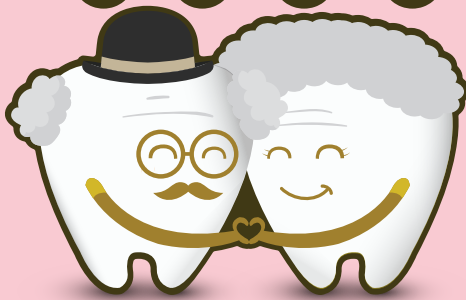


2017년
제72회 구강보건의 날
홍보 가이드

그 이와의
평생 동행



내 인생의
건강 미소

1. 본 책자에 수록된 홍보물은 2017년도 제72회 구강보건의 날을 맞이하여 제작되었습니다.

- 동일한 슬로건과 디자인을 활용함으로써 전국적으로 일관성 있는 메시지를 국민에게 전달하고자 합니다.

2. 본 홍보물은 공익 목적의 행사 추진 및 홍보 시 활용 가능합니다.

- 공익 목적의 행사 추진 및 홍보 시 활용 가능합니다.
- 영리 목적의 활용은 불가합니다.
- 홍보물 활용 시 이미지를 훼손하지 않은 범위 내에서 기관(단체) 로고 삽입, 일자, 장소 등 편집 가능 합니다.
- *홍보물 제작 시, 보건복지부와 한국건강증진개발원 엠블럼과 명칭은 유지합니다. (단, 종이컵, 쇼핑백의 경우 소속기관 로고만 삽입하여도 무방함)
- 필요시 자체 인쇄 및 제작하여 활용 가능합니다.

3. 홍보물은 한국건강증진개발원 홈페이지(www.khealth.or.kr)에서 다운로드 가능합니다.

*인쇄 및 제작용 파일(ai)도 다운로드 하여 활용하세요. 해당 프로그램 미소지 시, 파일이 열리지 않을 수 있습니다. 문의사항은 제작하고자 하는 업체와 상의하세요.

B.I

구강건강은 건강한 삶과 관련이 있습니다. 본 슬로건은 구강건강을 평생 유지할 수 있도록 지속적인 구강건강관리 실천이 필요하다는 의미를 담고 있습니다.

Basic Type



BASIC SYSTEM BS-102

그리드 시스템

그리드 시스템은 빌보드나 대형 사인 제작시 사용되는 디자인 요소로, 심벌마크의 변형을 방지하기 위해서는 본 항의 규정에 따라 정비례로 확대, 축소하여 사용합니다.



BASIC SYSTEM BS-103

색상활용

색상활용은 바탕색의 색상을 달리한 디자인 요소로, 기본 컬러인 베이비 핑크와 골드컬러로 구성됩니다. 기타 컬러의 농도비는 포함된 일러스트 파일을 참조하시기 바랍니다.

A TYPE 배경색



배경색 및 메인컬러 C=0 M=25 Y=7 K=0
별색 사용시 PANTONE 9284 C 2



B TYPE 배경색



배경색 및 메인컬러 C=16 M=19 Y=87 K=0
별색 사용시 PANTONE 10111 C



BASIC SYSTEM BS-104

가로, 세로 배너 응용

배너는 필요에 맞게 핑크와 골드, 화이트 배경 버전을 골라서 사용할 수 있습니다.
두 종류의 배너를 같이 사용할 경우 항상 좌측이 A Type이 되도록 배치합니다.

가로 배너



세로 배너



A Type

B Type

BASIC SYSTEM BS-105

포스터 A Type

매년 6월 9일은 구강보건의 날
2017년 구강보건주간: 6.7. (수) - 6.13. (화)

그 이와의 평생 동행



건강 ^{내 인생의} 미소

제72회 구강보건의 날 기념식
2017.6.9.(금) 14시, 한국프레스센터 20층 국제회의장

주최  보건복지부 주관  한국건강증진개발원

BASIC SYSTEM BS-106

포스터 B Type

매년 6월 9일은 구강보건의 날
2017년 구강보건주간: 6.7. (수) - 6.13. (화)

그 이와의
평생 동행



건강 ^{내 인생의} 미소

제72회 구강보건의 날 기념식
2017.6.9.(금) 14시, 한국프레스센터 20층 국제회의장

주최  보건복지부 주관  한국건강증진개발원

BASIC SYSTEM BS-107

홍보물(종이컵, 쇼핑백)

종이컵

A Type



B Type



C Type



홍보물(종이컵, 쇼핑백)

쇼핑백



**매년 6월 9일은
구강보건의 날입니다**



3년의 혁신
30년의 성장

