

2014 인천 AG 개최회식 교통안내



1. 주경기장 주변 교통통제(1/2)



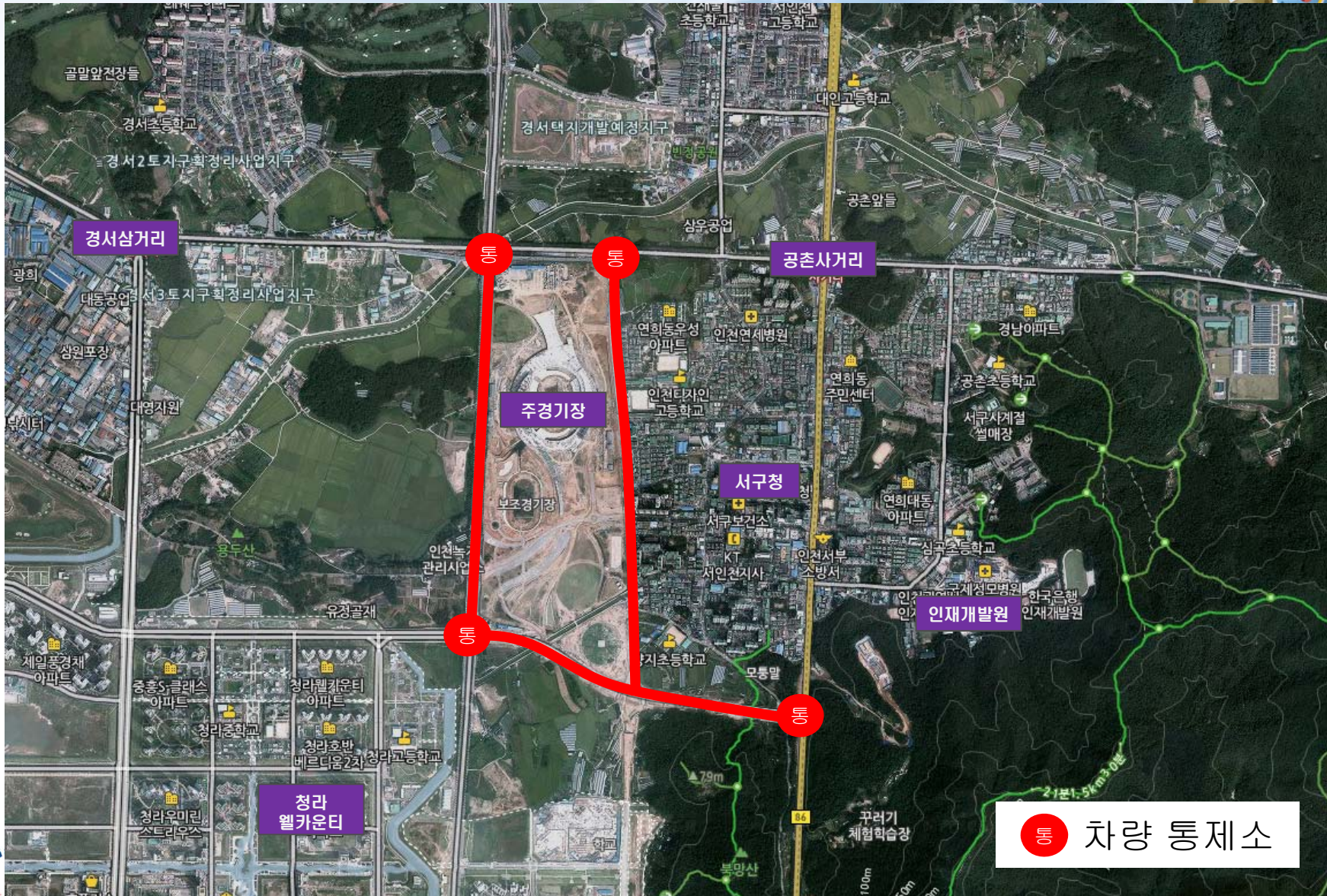
◆ 통제개요

- ▣ 일 자 : 9.19(개회식), 10.4(폐회식)
- ▣ 시 간 : 14시 ~ 익일 1시
- ▣ 구 간 : 주경기장 인접 도로(봉수대로, 염곡로, 국제대로)
- ▣ 대 상 : 비표 부착 차량
 - ☞ **개폐회식** 관람객도 통제선 내부 진입 불가
 - ☞ **업무용 차량**도 “**개폐회식 차량 비표**” 부착 차량만 진입 가능

◆ 통제운영

- ▣ 통 제 소 : 4개소
- ▣ 통제주체 : AG 조직위원회(안전부), 인천지방경찰청
- ▣ 우회안내 : 교통경찰, 안내시설물 등

1. 주경기장 주변 교통통제(2/2)



통 차량 통제소



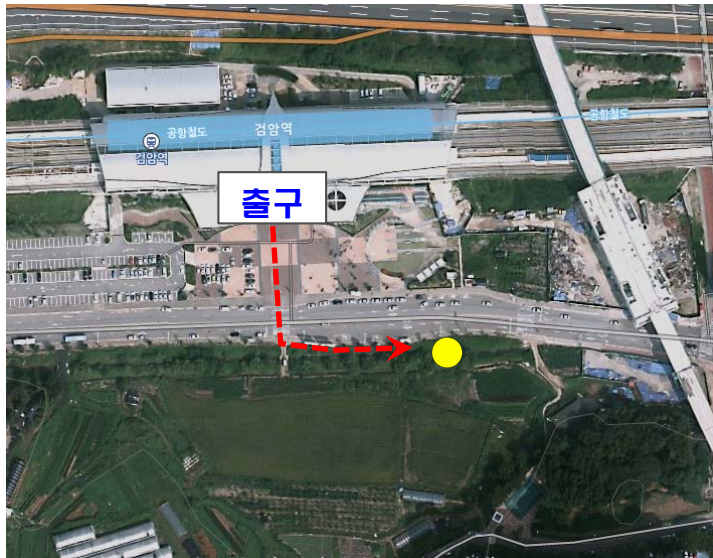
2. 전철역 셔틀버스 운영(1/3)



◆ 운영개요

- ▣ 운행노선 : 검암역(공항철도), 작전역(인천1호선), 동인천역(경인선), 동암역(경인선)
- ▣ 운행시간 : 14시~24시
- ▣ 배차간격 : 수시운행(배차간격 없이 연속적으로 운행)

◆ 승차장 위치안내



< 검암역(광장 맞은편) >



< 작전역(7번 출구) >

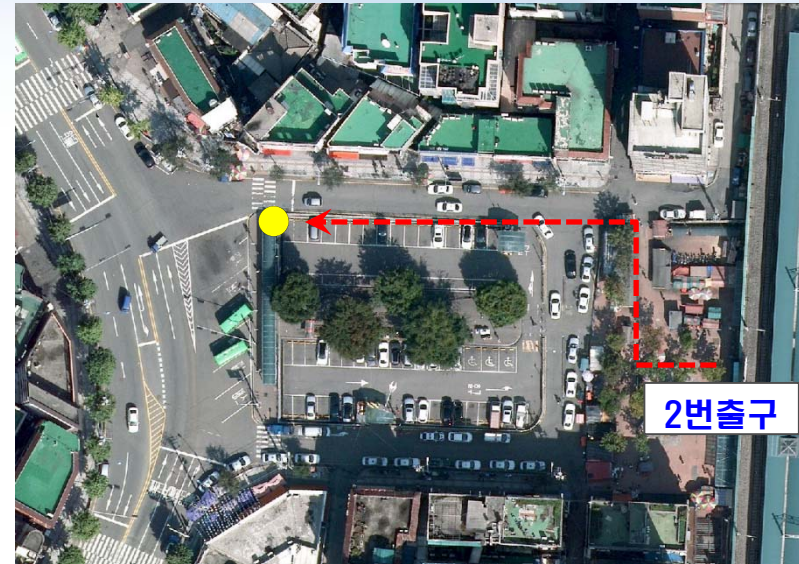
2. 전철역 셔틀버스 운영(2/3)



◆ 승차장 위치안내



< 동인천역(4번출구) >



< 동암역(2번 출구) >

- ※ 전철역 개찰구부터 승차장까지 안내시설물(A-보드, X 배너) 설치
- 전철역 출구 번호, 운행노선 등 안내

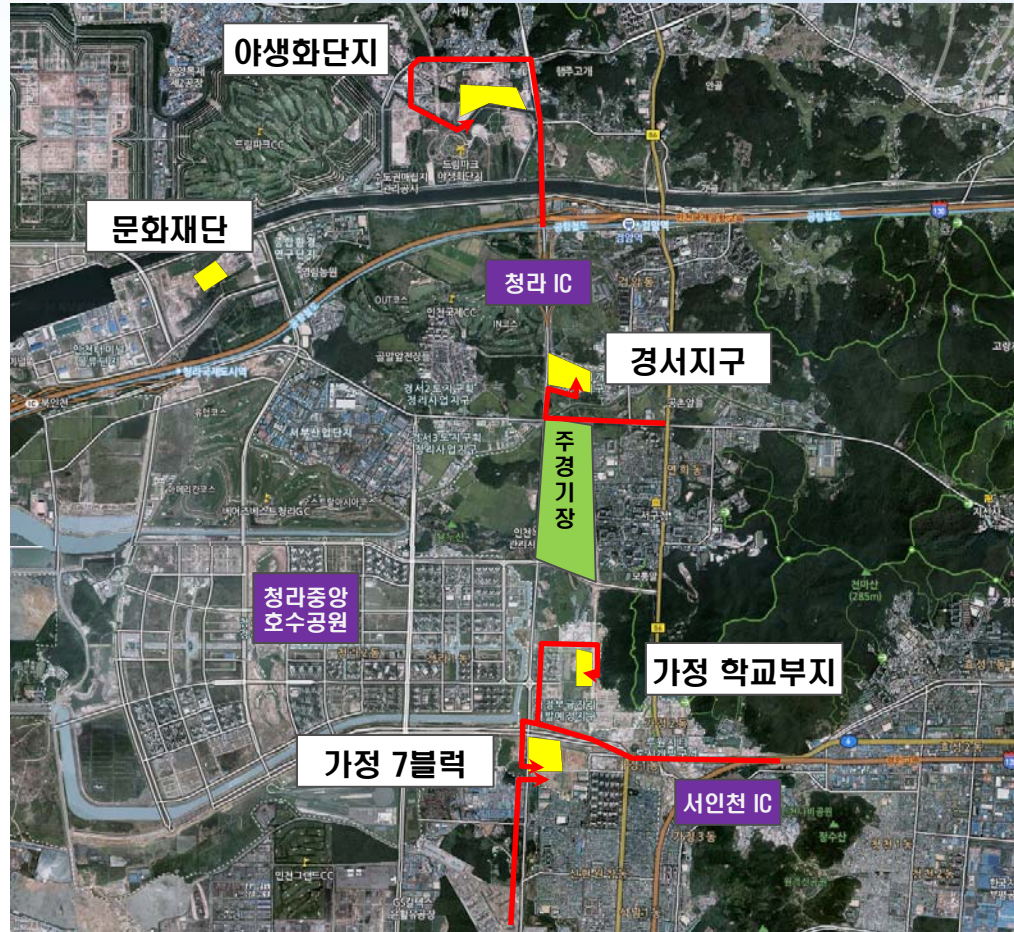


3. 임시주차장 운영(1/3)



◆ 개최식 임시주차장

주차장명 (네비게이션 주소)	주차규모 (대)	비고
야생화 단지 (서구 백석동 212-14)	4,000	셔틀버스
가정 학교부지 (서구 가정동 112번지)	1,000	셔틀버스
가정 7블럭 (서구 원창동 68)	2,800	셔틀버스
경서지구 (서구 경서동 994)	1,000	도보
문화재단 (드림파크 문화재단)	2,000	예비주차



※ 주차장 개방시간 : 14시~24시
 ※ 드림파크 문화재단은 예비주차장으로
 행사 당일 개방여부 결정



3. 임시주차장 운영(2/3)



◆ 폐회식 임시주차장

주차장명 (네비게이션 주소)	주차규모 (대)	비고
가정 학교부지 (서구 가정동 112번지)	1,000	셔틀버스
가정 7블럭 (서구 원창동 68)	2,800	셔틀버스
경서지구 (서구 경서동 994)	1,000	도보
청라 도로 (서구 경서동 618-11)	1,800	셔틀버스
문화재단 (드림파크 문화재단)	2,000	예비주차



※ 주차장 개방시간 : 14시~24시
 ※ 드림파크 문화재단은 예비주차장으로
 행사 당일 개방여부 결정



3. 임시주차장 운영(3/3)



◆ 개폐회식 실시간 주차정보

- AG 조직위 홈페이지 (www.incheon2014ag.org/m)
- 실시간 주차장 잔여면수, 예비주차장(문화재단) 개방여부 확인 가능

주차장명	총주차 대수	주차가능 대수	잔여율 (%)	경신 일시
아생화 단지	4,000	3,800	95%	08/19 12:30
드림파크문화재 단	2,000	1,770	88%	08/18 17:58
가정택지 4블 락, 학교부지	2,200	700	31%	08/18 17:58
가정택지 7블락	2,800	1,800	64%	08/18 17:58
경서지구	1,000	900	90%	08/18 17:58
청라 내부도로	1,800	1,100	61%	08/19 12:30

공지사항
가정택지 4블락, 학교부지 주차장을 이용하 주세요.

< PC버전 >

주차장명	총주차 대수	주차가능 대수	잔여율 (%)	경신 일시
아생화 단지	4,000	3,800	95%	08/19 12:30
드림파크문화재 단	2,000	1,770	88%	08/18 17:58
가정택지 4블락, 학교부지	2,200	700	31%	08/18 17:58
가정택지 7블락	2,800	1,800	64%	08/18 17:58
경서지구	1,000	900	90%	08/18 17:58
청라 내부도로	1,800	1,100	61%	08/19 12:30

공지사항

< 스마트폰 버전 >



4. 주경기장 셔틀버스 승하차장



◆ 개최식



◆ 폐회식



5. 주경기장 경유 시내버스 노선조정



◆ 주경기장 경유 노선

경기장	기존 경유노선	조정 노선	비고
서구주경기장	17-1, 42-1, 111, 111-2, 302, 308	1, 17, 28, 42-2, 46, 77, 903	

