

2014 인천 AG 폐회식 관람객 교통안내

1. 전철역 셔틀버스 이용

□ 운행개요

- 운행시간 : 14시 ~ 24시
- 운행간격 : 수시운행 ☞ 폐회식 행사중(19시~22시)에는 60분 간격
- 이용요금 : 무료 ☞ 입장권 확인 절차 없음

□ 운행노선

구 분	전철역	전철역 출구	비 고
전철역	검암역(공항철도)	검암역 광장 맞은편	
	작전역(인천1호선)	작전역 7번 출구	
	동인천역(경인선)	동인천역 4번 출구	동인천 북광장
	동암역(경인선)	동암역 2번 출구	동암역 북광장

※ 참고사항

- ☞ 행사 종료 후 퇴장관람객 일시 집중으로 **작전역, 검암역, 동암역** 방면 셔틀버스 탑승은 대기시간 발생



< 폐회식 주경기장 셔틀버스 승차장 위치 >

2. 임시주차장 이용안내

□ 운행개요

- 운영시간 : 14시 ~ 24시(14시 이전에는 출입 차단)
- 운영규모 : 4개소, 4,800면(예비주차 1,800면 별도)

□ 주차장 위치

① 경서지구 임시주차장

- 네비주소 : 인천광역시 서구 경서동 994
- 주이용객 : 주경기장 북동측 방면 접근
- 특이사항
 - 주경기장에서 가까워 **조기 만차 예상**, 주차가능여부 사전확인 필수
 - **주차장 만차시 다른 임시주차장 사용**(가정 학교부지, 가정 7블럭)

② 가정택지 학교부지

- 네비주소 : 인천광역시 서구 가정동 112번지
- 주이용객 : 경인고속도로 이용자
- 접근방법 : 서인천IC→청라진입도로→봉수대로→주차장 진입

③ 가정택지 7블럭

- 네비주소 : 인천광역시 서구 원창동 68
- 주이용객 : 경인고속도로 이용자
- 접근방법 : 서인천IC→청라진입도로→봉수대로→주차장 진입

□ 임시주차장 위치도



□ 실시간 주차정보 안내

○ AG 조직위원회 스마트폰 홈페이지에서 확인 가능

- www.incheon2014ag.org/m

○ 별도 어플 설치 필요없음

주차장명	총주차 대수	주차가능 대수	잔여율 (%)	경신 일시
아생화 단지	4,000	3,800	95%	08/19 12:30
도림파조문화재단	2,000	1,770	88%	08/18 17:58
가정역치 4블럭, 학교부지	2,200	700	31%	08/18 17:58
가정역치 7블럭	2,800	1,800	64%	08/18 17:58
경서지구	1,000	900	90%	08/18 17:58
청라 내부도로	1,800	1,100	61%	08/19 12:30

3. 시내버스 이용안내

○ 주경기장 경유노선

경기장	기존 노선	추가 조정 노선	비고
서구주경기장	17-1, 42-1, 111, 111-2, 302, 308	1, 17, 28, 42-2, 46, 77, 903	

○ 개폐회식 입장권 제시할 경우 **개폐회식 당일 버스 요금 무료**

○ 주경기장 경유 노선조정 내역



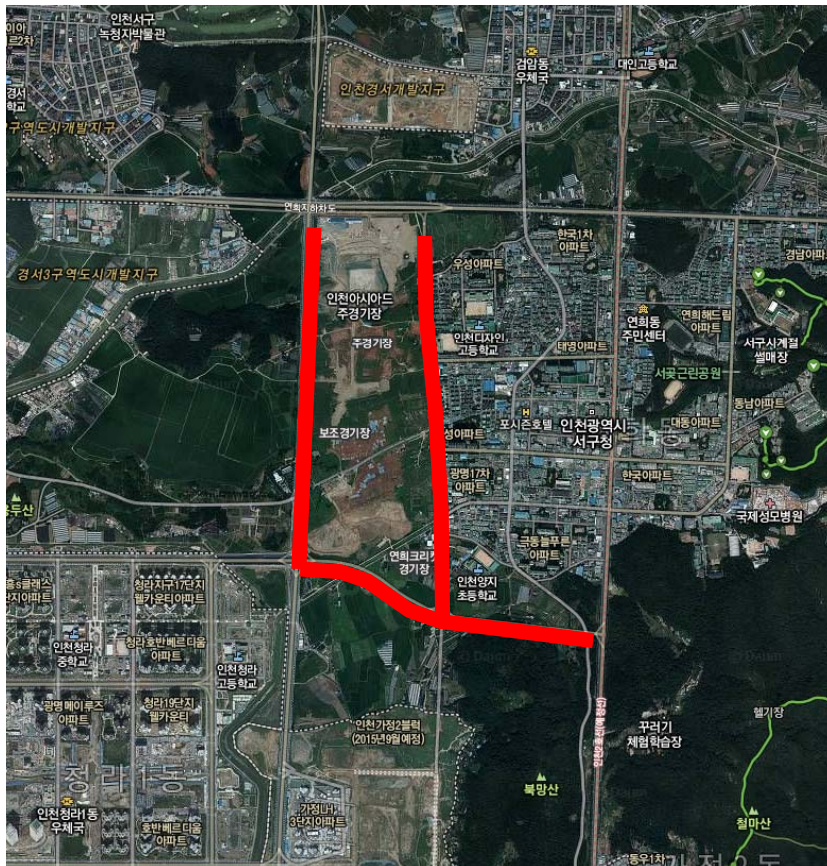
4. 인천도시철도 1호선 무료탑승

- 대 상 : 폐회식 입장권 소지자
- 이용방법
 - 인천도시철도 1호선 전철역무원에게 폐회식 입장권 제시
 - 별도 개찰구를 통해 진출입
- 주의사항
 - 인천1호선 전철역에서만 진출입 가능

5. 서구 주경기장 주변 교통통제

(AG 조직위 458-2182, 인천지방경찰청 455-2152)

- 통제시간 : 개폐회식 당일 14:00 ~ 24:00
- 통제대상 : 모든 차량
- 운행차량 : 비표 부착차량(AG 조직위 발급), 장애인 차량, 셔틀버스



※ AG 교통대책 관련 주요 연락처

□ 교통대책 총괄

- 종합상황실 교통대책반 : 440-1761
- 교통대책 실무총괄 : 440-3851(교통기획팀장), 3856(염진배 주무관)
- 셔틀버스 실무총괄 : 440-3871(교통개선팀장), 3872(서정목 주무관)
- 주차시설 실무총괄 : 440-3921(주차시설팀장), 3924(권일 실무관)
- 불법주차 단속총괄 : 440-3901(주차지도팀장), 3903(정병태 주무관)

□ AG 조직위원회(AG 대회차량 운영, 선수단 수송)

- AG 대회차량 수송현황 : 070-4784-1530, 070-4784-1536
- AG 조직위 대회상황실 : 070-4784-3410~3418

□ 도로 교통통제, 교통정체 등

- 인천지방경찰청 경비교통과 : 455-2152
- 인천지방경찰청 AG기획단 : 455-2986
- 마 라 톤 교통통제 : AG 조직위 경기운영1부 458-2243
- 개폐회식 교통통제 : AG 조직위 안 전 부 458-2182~2183